



Growing up



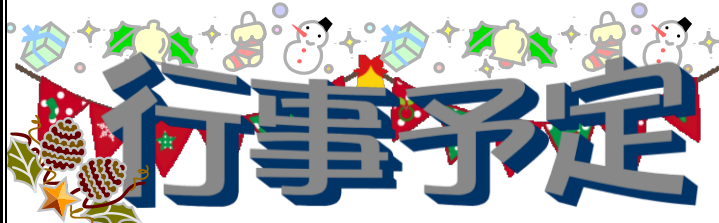
大石小学校
第6学年 学年便り
12月号
令和7年11月28日(金)

今年も残り1か月です!

早いもので、今年も残り1か月となりました。音楽会、陸上競技大会、運動会と、多くの行事にご協力いただき、ありがとうございました。それぞれの行事を通して、友達と協力することや目標に向かって努力することなど、子供たちの成長を感じることでできた2学期でした。

12月は2学期のまとめの時期になります。学習面、生活面ともに充実した日々を送り、さらに成長して、卒業が見えてくる3学期を迎えることができるように、担任一同努めてまいります。

寒さも厳しくなってきております。保護者の皆様には、お子様の体調管理や温かなご支援を、引き続きよろしくお願いいたします。

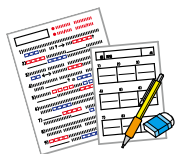


上尾市学力調査—復習しよう!

12月16日(火)に、上尾市学力調査が行われます。出題範囲は、6年生で今までに学習した国語と算数の内容です。

子供たちの力が発揮できるように、宿題等で復習プリントに取り組みます。

出題範囲を掲載しましたので、ご家庭での自主学習等で復習をするよう、お声かけをお願いします。



社会科見学—いざ、国会へ!

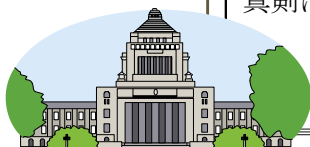
♪日 時: 12月19日(金) 7時45分登校
※欠席の場合、さくら連絡網でご連絡ください。

※登校班での登校ではありませんので、事前に連絡をお願いします。

♪行 先: 国会議事堂・科学技術館

♪持ち物: お弁当の準備をお願いします。後日しおりを配付しますので、そちらをご覧ください。

日本の政治の中心地を直接自分達目で見て、歩き、最先端の科学を体験してきます。これからの学習に生かしてほしいと思います。



学力調査 出題範囲

【国 語】

- P169 (発見、日本文化のみりょく) まで
- ・インタビューの内容を聞き取る
 - ・漢字を読む ・漢字を書く ・言葉の学習
 - ・物語の内容を読み取る
 - ・説明文の内容を読み取る
 - ・文章を書く

【算 数】

- P141 (角柱と円柱の体積) まで
- ・分数のかけ算・わり算
 - ・文字と式
 - ・対称な形
 - ・比と比の値
 - ・拡大図と縮図
 - ・面積と体積
 - ・データの活用

※範囲を確認し、苦手なところを中心に復習に取り組ませてください。



お知らせ・お願い!

書きぞめ練習

書きぞめ練習が始まっています。小学校生活最後の書きぞめになります。皆、真剣に取り組んでいます。

学習後の筆や墨池の手入れ等、ご家庭でもご確認ください。

