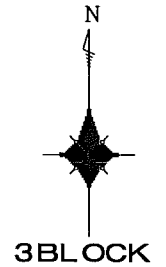
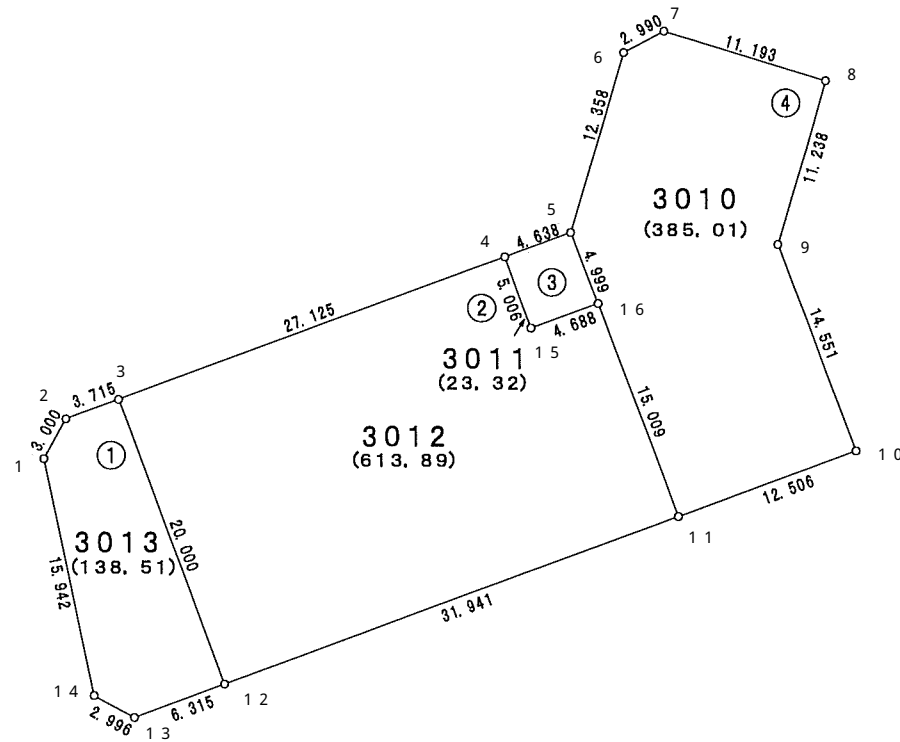


上尾市上平塚土地区画整理事業出来形確認測量 画地原子図

大字平塚 3010 ~ 3013



参考資料

※記載内容は換地処分当時のものです。 上尾市

面積（座標法）計算書

参考資料

※記載内容は換地処分当時のものです。 上尾市

| 地番 | 3010 | 面積 | 385.0105305 | 街区番号（3-4） | |
|-----|----------|------------|-------------|-----------|-----------|
| 測点名 | X座標 | Y座標 | 距離 | 方向角 | 夾角 |
| 6 | -377.578 | -20985.938 | 2.990 | 61-50-27 | 225-25-57 |
| 7 | -376.167 | -20983.302 | 11.193 | 106-52-27 | 225- 2- 0 |
| 8 | -379.416 | -20972.591 | 11.238 | 196-24- 0 | 269-31-33 |
| 9 | -390.197 | -20975.764 | 14.551 | 159-13- 2 | 142-49- 2 |
| 10 | -403.801 | -20970.601 | 12.506 | 249-42-11 | 270-29- 9 |
| 11 | -408.139 | -20982.330 | 15.009 | 339-15-23 | 269-33-12 |
| 16 | -394.103 | -20987.646 | 4.999 | 339- 6-12 | 179-50-49 |
| 5 | -389.433 | -20989.429 | 12.358 | 16-24-30 | 217-18-18 |

| 地番 | 3011 | 面積 | 23.324886 | 街区番号（3-3） | |
|-----|----------|------------|-----------|-----------|-----------|
| 測点名 | X座標 | Y座標 | 距離 | 方向角 | 夾角 |
| 4 | -391.045 | -20993.778 | 4.638 | 69-39-44 | 269-59-26 |
| 5 | -389.433 | -20989.429 | 4.999 | 159- 6-12 | 269-26-28 |
| 16 | -394.103 | -20987.646 | 4.688 | 249-34-27 | 270-28-15 |
| 15 | -395.739 | -20992.039 | 5.006 | 339-40-18 | 270- 5-51 |

| 地番 | 3012 | 面積 | 613.8935115 | 街区番号（3-2） | |
|-----|----------|------------|-------------|-----------|-----------|
| 測点名 | X座標 | Y座標 | 距離 | 方向角 | 夾角 |
| 3 | -400.459 | -21019.217 | 27.125 | 69-41-33 | 269-57-57 |
| 4 | -391.045 | -20993.778 | 5.006 | 159-40-18 | 269-58-45 |
| 15 | -395.739 | -20992.039 | 4.688 | 69-34-27 | 89-54- 9 |
| 16 | -394.103 | -20987.646 | 15.009 | 159-15-23 | 269-40-56 |
| 11 | -408.139 | -20982.330 | 31.941 | 249-42- 3 | 270-26-40 |
| 12 | -419.220 | -21012.287 | 20.000 | 339-43-36 | 270- 1-33 |

| 地番 | 3013 | 面積 | 138.519951 | 街区番号（3-1） | |
|-----|----------|------------|------------|-----------|-----------|
| 測点名 | X座標 | Y座標 | 距離 | 方向角 | 夾角 |
| 1 | -404.382 | -21024.142 | 3.000 | 28-43-35 | 220-41- 3 |
| 2 | -401.751 | -21022.700 | 3.715 | 69-38-53 | 220-55-18 |
| 3 | -400.459 | -21019.217 | 20.000 | 159-43-36 | 270- 4-43 |
| 12 | -419.220 | -21012.287 | 6.315 | 249-40-16 | 269-56-40 |
| 13 | -421.414 | -21018.209 | 2.996 | 298-38- 6 | 228-57-50 |
| 14 | -419.978 | -21020.839 | 15.942 | 348- 2-32 | 229-24-26 |