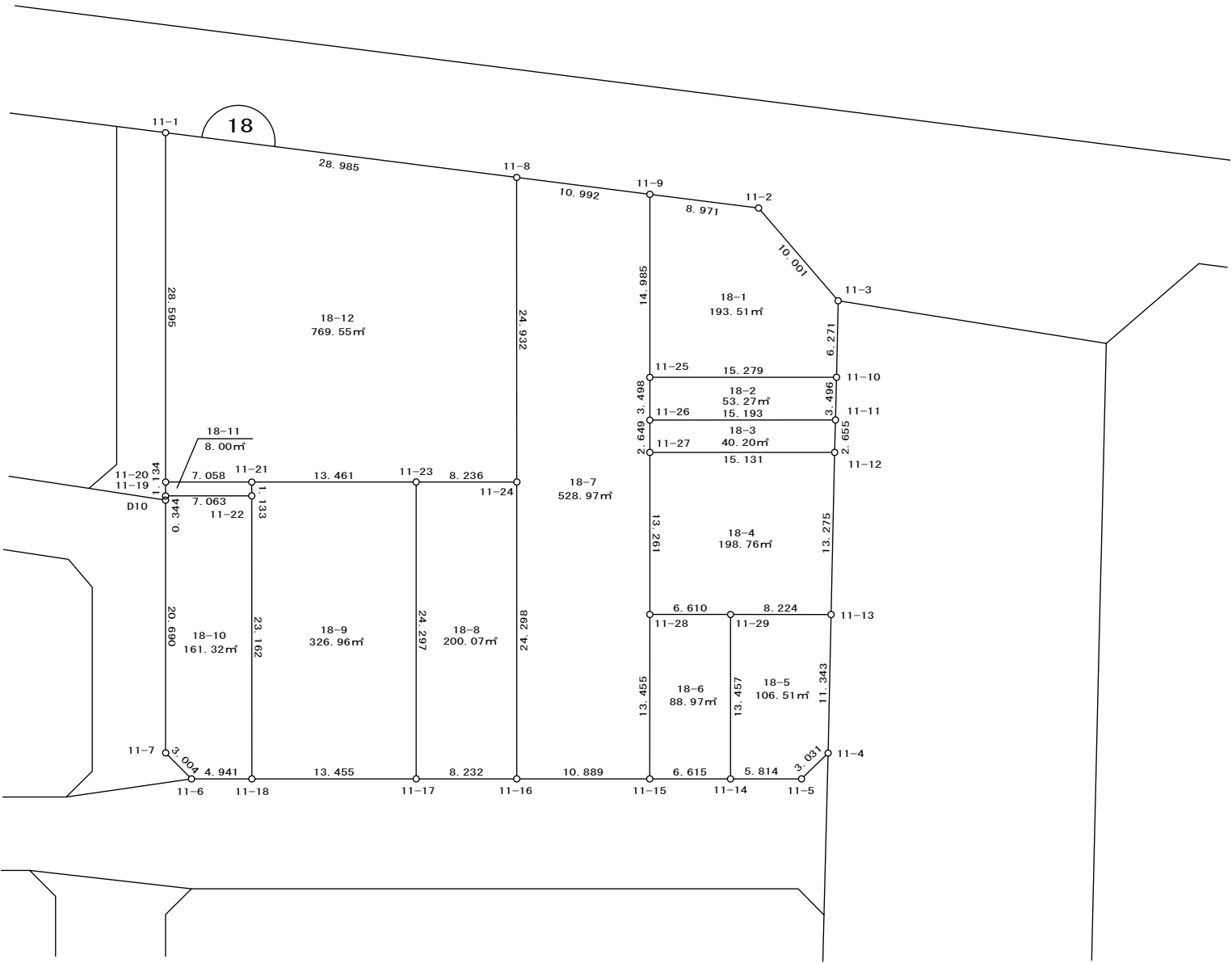
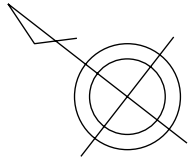


原 新 町 18番地1～12



参考資料

※記載内容は換地処分当時のものです。 上尾市

座 標 面 積 計 算 簿

参考資料

※記載内容は換地処分当時のものです。 上尾市

上尾市原新町									
地 番 :	18-1								
点 名	[1]	[2]	[3]	[4]	[2]*[3]	[1]*[4]	方向角	夾 角	距 離
	X(i)	X(i+1)-X(i-1)	Y(i)	Y(i+1)-Y(i-1)					
11-9	-1430.451	1.478	-22991.986	16.406	-33982.155308	-23467.979106	149-20-39	277-11-46	8.971
11-2	-1438.168	-17.519	-22987.412	2.588	402716.470828	-3721.978784	191-27-13	222-06-34	10.001
11-3	-1447.970	-13.537	-22989.398	-7.023	311207.480726	10169.093310	233-26-33	221-59-20	6.271
11-10	-1451.705	8.324	-22994.435	-14.420	-191405.676940	20933.586100	322-06-50	268-40-17	15.279
11-25	-1439.646	21.254	-23003.818	2.449	-488923.147772	-3525.693054	52-08-53	270-02-03	14.985
合 計				倍面積	-387.028466	387.028466			55.507
				面 積	193.51	193.51			

座 標 面 積 計 算 簿

参考資料

※記載内容は換地処分当時のものです。 上尾市

上尾市原新町									
地 番 :	18-2								
点 名	[1]	[2]	[3]	[4]	[2]*[3]	[1]*[4]	方向角	夾 角	距 離
	X(i)	X(i+1)-X(i-1)	Y(i)	Y(i+1)-Y(i-1)					
11-25	-1439.646	-9.912	-23003.818	12.145	228013.844016	-17484.500670	142-06-50	269-58-23	15.279
11-10	-1451.705	-14.136	-22994.435	6.571	325049.333160	-9539.153555	233-32-59	271-26-09	3.496
11-11	-1453.782	9.912	-22997.247	-12.145	-227948.712264	17656.182390	322-06-02	268-33-03	15.193
11-26	-1441.793	14.136	-23006.580	-6.571	-325221.014880	9474.021803	52-08-27	270-02-25	3.498
合 計				倍面積	-106.549968	106.549968			37.466
				面 積	53.27	53.27			

座 標 面 積 計 算 簿

参考資料

※記載内容は換地処分当時のものです。 上尾市

上尾市原新町									
地 番 :	18-3								
点 名	[1]	[2]	[3]	[4]	[2]*[3]	[1]*[4]	方向角	夾 角	距 離
	X(i)	X(i+1)-X(i-1)	Y(i)	Y(i+1)-Y(i-1)					
11-26	-1441.793	-10.364	-23006.580	11.425	238440.195120	-16472.485025	142-06-02	269-56-22	15.193
11-11	-1453.782	-13.568	-22997.247	7.199	312026.647296	-10465.776618	233-30-05	271-24-03	2.655
11-12	-1455.361	10.364	-22999.381	-11.425	-238365.584684	16627.499425	322-07-09	268-37-04	15.131
11-27	-1443.418	13.568	-23008.672	-7.199	-312181.661696	10391.166182	52-09-40	270-02-31	2.649
合 計				倍面積	-80.403964	80.403964			35.628
				面 積	40.20	40.20			

座 標 面 積 計 算 簿

参考資料

※記載内容は換地処分当時のものです。 上尾市

上尾市原新町									
地 番 :	18-4								
点 名	[1]	[2]	[3]	[4]	[2]*[3]	[1]*[4]	方向角	夾 角	距 離
	X(i)	X(i+1)-X(i-1)	Y(i)	Y(i+1)-Y(i-1)					
11-27	-1443.418	-3.804	-23008.672	19.760	87524.988288	-28521.939680	142-07-09	269-58-55	15.131
11-12	-1455.361	-19.854	-22999.381	-1.369	456629.710374	1992.389209	233-25-13	271-18-04	13.275
11-13	-1463.272	-1.416	-23010.041	-15.705	32582.218056	22980.686760	322-09-42	268-44-29	8.224
11-29	-1456.777	11.715	-23015.086	-9.100	-269621.732490	13256.670700	322-09-33	179-59-51	6.610
11-28	-1451.557	13.359	-23019.141	6.414	-307512.704619	-9310.286598	52-08-14	269-58-41	13.261
合 計				倍面積	-397.520391	397.520391			56.501
				面 積	198.76	198.76			

座 標 面 積 計 算 簿

参考資料

※記載内容は換地処分当時のものです。 上尾市

上尾市原新町									
地 番 :	18-5								
点 名	[1]	[2]	[3]	[4]	[2]*[3]	[1]*[4]	方向角	夾 角	距 離
	X(i)	X(i+1)-X(i-1)	Y(i)	Y(i+1)-Y(i-1)					
11-29	-1456.777	1.759	-23015.086	15.674	-40483.536274	-22833.522698	142-09-42	269-59-35	8.224
11-13	-1463.272	-13.264	-23010.041	-4.057	305205.183824	5936.494504	233-21-45	271-12-03	11.343
11-4	-1470.041	-6.348	-23019.143	-12.104	146125.519764	17793.376264	277-58-59	224-37-14	3.031
11-5	-1469.620	5.010	-23022.145	-6.572	-115340.946450	9658.342640	322-07-08	224-08-09	5.814
11-14	-1465.031	12.843	-23025.715	7.059	-295719.257745	-10341.653829	52-10-07	270-02-59	13.457
合 計				倍面積	-213.036881	213.036881			41.869
				面 積	106.51	106.51			

座 標 面 積 計 算 簿

参考資料

※記載内容は換地処分当時のものです。 上尾市

上尾市原新町									
地 番 :	18-6								
点 名	[1]	[2]	[3]	[4]	[2]*[3]	[1]*[4]	方向角	夾 角	距 離
	X(i)	X(i+1)-X(i-1)	Y(i)	Y(i+1)-Y(i-1)					
11-28	-1451.557	3.029	-23019.141	14.685	-69724.978089	-21316.114545	142-09-33	269-58-16	6.610
11-29	-1456.777	-13.474	-23015.086	-6.574	310105.268764	9576.851998	232-10-07	270-00-34	13.457
11-14	-1465.031	-3.029	-23025.715	-14.685	69744.890735	21513.980235	322-10-44	270-00-37	6.615
11-15	-1459.806	13.474	-23029.771	6.574	-310303.134454	-9596.764644	52-11-17	270-00-33	13.455
合 計				倍面積	-177.953044	177.953044			40.137
				面 積	88.97	88.97			

座 標 面 積 計 算 簿

参考資料

※記載内容は換地処分当時のものです。 上尾市

上尾市原新町									
地 番 :	18-7								
点 名	[1]	[2]	[3]	[4]	[2]*[3]	[1]*[4]	方向角	夾 角	距 離
	X(i)	X(i+1)-X(i-1)	Y(i)	Y(i+1)-Y(i-1)					
11-8	-1420.994	5.848	-22997.588	25.283	-134489.894624	-35926.991302	149-21-32	277-13-46	10.992
11-9	-1430.451	-18.652	-22991.986	-6.230	428846.522872	8911.709730	232-08-53	262-47-21	14.985
11-25	-1439.646	-11.342	-23003.818	-14.594	260909.303756	21010.193724	232-08-27	179-59-34	3.498
11-26	-1441.793	-3.772	-23006.580	-4.854	86780.819760	6998.463222	232-09-40	180-01-13	2.649
11-27	-1443.418	-9.764	-23008.672	-12.561	224656.673408	18130.773498	232-08-14	179-58-34	13.261
11-28	-1451.557	-16.388	-23019.141	-21.099	377237.682708	30626.401143	232-11-17	180-03-03	13.455
11-15	-1459.806	0.348	-23029.771	-17.313	-8014.360308	25273.621278	322-08-23	269-57-06	10.889
11-16	-1451.209	23.507	-23036.454	12.502	-541517.924178	-18143.014918	52-08-48	270-00-25	24.298
11-24	-1436.299	30.215	-23017.269	38.866	-695466.782835	-55823.196934	52-07-46	179-58-58	24.932
合 計				倍面積	-1057.959441	1057.959441			118.959
				面 積	528.97	528.97			

座 標 面 積 計 算 簿

参考資料

※記載内容は換地処分当時のものです。 上尾市

上尾市原新町									
地 番 :	18-8								
点 名	[1]	[2]	[3]	[4]	[2]*[3]	[1]*[4]	方向角	夾 角	距 離
	X(i)	X(i+1)-X(i-1)	Y(i)	Y(i+1)-Y(i-1)					
11-23	-1429.797	8.411	-23022.325	24.238	-193640.775575	-34655.419686	142-07-52	269-59-40	8.236
11-24	-1436.299	-21.412	-23017.269	-14.129	492845.763828	20293.468571	232-08-48	270-00-56	24.298
11-16	-1451.209	-8.411	-23036.454	-24.238	193759.614594	35174.403742	322-08-05	269-59-17	8.232
11-17	-1444.710	21.412	-23041.507	14.129	-493364.747884	-20412.307590	52-08-12	270-00-07	24.297
合 計				倍面積	-400.145037	400.145037			65.063
				面 積	200.07	200.07			

座 標 面 積 計 算 簿

参考資料

※記載内容は換地処分当時のものです。 上尾市

上尾市原新町									
地 番 :	18-9								
点 名	[1]	[2]	[3]	[4]	[2]*[3]	[1]*[4]	方向角	夾 角	距 離
	X(i)	X(i+1)-X(i-1)	Y(i)	Y(i+1)-Y(i-1)					
11-21	-1419.171	-9.930	-23030.588	9.157	228693.738840	-12995.348847	142-07-50	270-01-56	13.461
11-23	-1429.797	-25.539	-23022.325	-10.919	587967.158175	15611.953443	232-08-12	270-00-22	24.297
11-17	-1444.710	-4.290	-23041.507	-27.440	98848.065030	39642.842400	322-08-22	270-00-10	13.455
11-18	-1434.087	24.843	-23049.765	10.025	-572625.311895	-14376.722175	52-07-31	269-59-09	23.162
11-22	-1419.867	14.916	-23031.482	19.177	-343537.585512	-27228.789459	52-05-54	179-58-23	1.133
合 計				倍面積	-653.935362	653.935362			75.508
				面 積	326.96	326.96			

座 標 面 積 計 算 簿

参考資料

※記載内容は換地処分当時のものです。 上尾市

上尾市原新町									
地 番 :	18-10								
点 名	[1]	[2]	[3]	[4]	[2]*[3]	[1]*[4]	方向角	夾 角	距 離
	X(i)	X(i+1)-X(i-1)	Y(i)	Y(i+1)-Y(i-1)					
11-19	-1414.291	-5.365	-23035.818	4.608	123587.163570	-6517.052928	142-07-51	269-55-58	7.063
11-22	-1419.867	-19.796	-23031.482	-13.947	455931.217672	19802.885049	232-07-31	269-59-40	23.162
11-18	-1434.087	-10.319	-23049.765	-21.316	237850.525035	30568.998492	322-08-07	270-00-36	4.941
11-6	-1430.186	6.881	-23052.798	-2.655	-158626.303038	3797.143830	7-13-45	225-05-38	3.004
11-7	-1427.206	15.684	-23052.420	16.708	-361554.155280	-23845.757848	52-07-07	224-53-22	20.690
D10	-1414.502	12.915	-23036.090	16.602	-297511.102350	-23483.562204	52-11-53	180-04-46	0.344
合 計				倍面積	-322.654391	322.654391			59.204
				面 積	161.32	161.32			

座 標 面 積 計 算 簿

参考資料

※記載内容は換地処分当時のものです。 上尾市

上尾市原新町									
地 番 :	18-11								
点 名	[1]	[2]	[3]	[4]	[2]*[3]	[1]*[4]	方向角	夾 角	距 離
	X(i)	X(i+1)-X(i-1)	Y(i)	Y(i+1)-Y(i-1)					
11-20	-1413.599	-4.880	-23034.920	5.230	112410.409600	-7393.122770	142-08-11	269-45-15	7.058
11-21	-1419.171	-6.268	-23030.588	3.438	144355.725584	-4879.109898	232-05-54	269-57-43	1.133
11-22	-1419.867	4.880	-23031.482	-5.230	-112393.632160	7425.904410	322-07-51	270-01-57	7.063
11-19	-1414.291	6.268	-23035.818	-3.438	-144388.507224	4862.332458	52-22-56	270-15-05	1.134
合 計				倍面積	-16.004200	16.004200			16.388
				面 積	8.00	8.00			

座 標 面 積 計 算 簿

参考資料

※記載内容は換地処分当時のものです。 上尾市

上尾市原新町									
地 番 :	18-12								
点 名	[1]	[2]	[3]	[4]	[2]*[3]	[1]*[4]	方向角	夾 角	距 離
	X(i)	X(i+1)-X(i-1)	Y(i)	Y(i+1)-Y(i-1)					
11-1	-1396.047	-7.395	-23012.346	37.332	170176.298670	-52117.226604	149-23-33	277-15-31	28.985
11-8	-1420.994	-40.252	-22997.588	-4.923	925698.912176	6995.553462	232-07-46	262-44-13	24.932
11-24	-1436.299	-8.803	-23017.269	-24.737	202621.019007	35529.728363	322-07-52	270-00-06	8.236
11-23	-1429.797	17.128	-23022.325	-13.319	-394326.382600	19043.466243	322-07-50	179-59-58	13.461
11-21	-1419.171	16.198	-23030.588	-12.595	-373049.464424	17874.458745	322-08-11	180-00-21	7.058
11-20	-1413.599	23.124	-23034.920	18.242	-532659.490080	-25786.872958	52-08-02	269-59-51	28.595
合 計				倍面積	-1539.107251	1539.107251			111.267
				面 積	769.55	769.55			