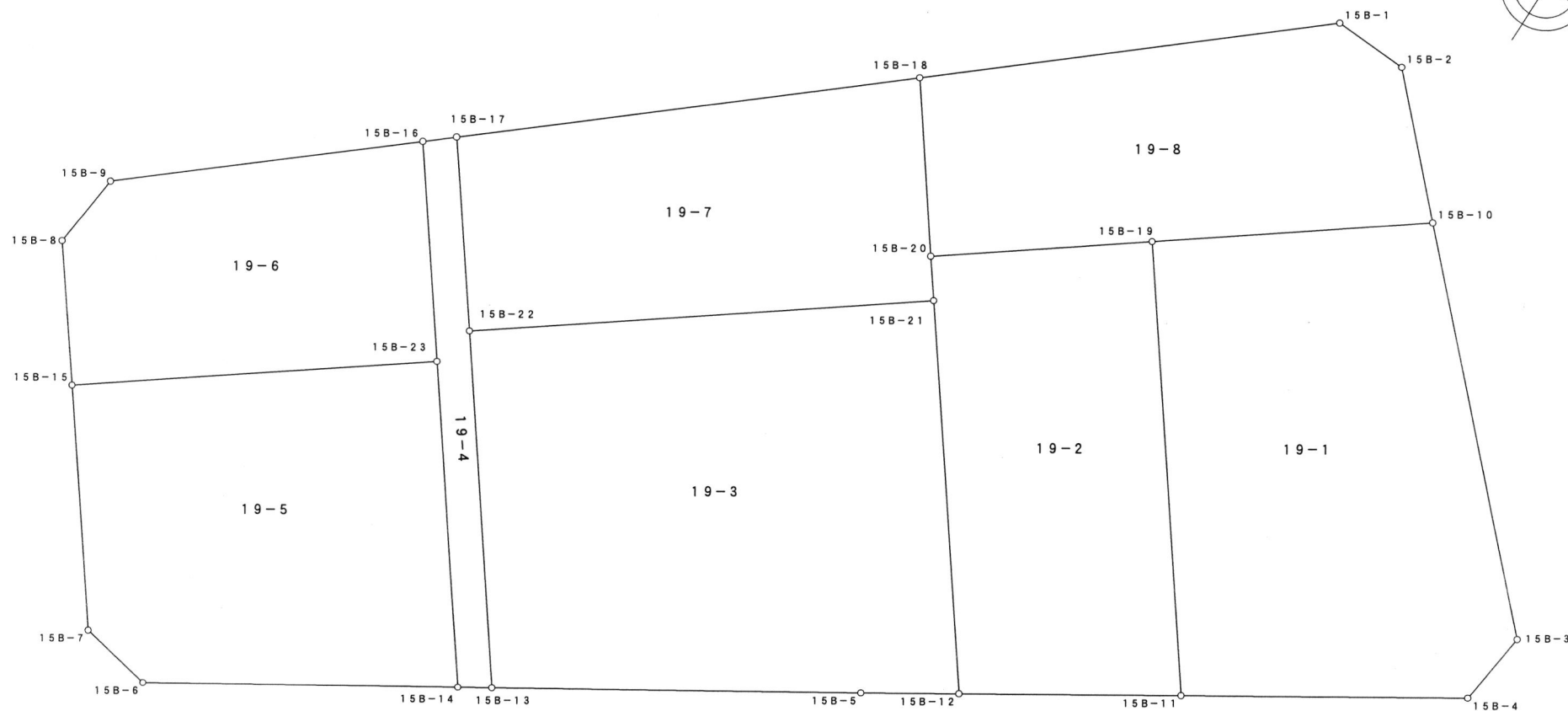


# 画地原子一覧表

2009/09/01

S=1:250



## 参考資料

※記載内容は換地処分当時のものです。 上尾市

# 座標面積計算書

## 参考資料

※記載内容は換地処分当時のものです。 上尾市

地 番 19-1

点 名	[1] X座標	[2] Y座標	[3]	[4]	[2]*[3]	[1]*[4]	夾 角	方向角	距 離
15B-10	-3051.872	-19241.145	-5.635	20.389	108423.852075	-62224.618208	97° 32' 19"	136° 26' 04"	16.693
15B-3	-3063.968	-19229.640	-15.075	11.133	289886.823000	-34111.155744	129° 19' 00"	187° 07' 04"	3.002
15B-4	-3066.947	-19230.012	-8.843	-9.869	170050.996116	30267.699943	128° 48' 41"	238° 18' 23"	11.161
15B-11	-3072.811	-19239.509	8.614	-20.017	-165729.130526	61508.457787	94° 18' 33"	323° 59' 50"	17.896
15B-19	-3058.333	-19250.029	20.939	-1.636	-403076.357231	5003.432788	90° 01' 27"	53° 58' 23"	10.985
倍 面 積						443.816566			
面 積						221.90			

# 座標面積計算書

## 参考資料

※記載内容は換地処分当時のものです。 上尾市

地 番 19-2

点 名	[1] X座標	[2] Y座標	[3]	[4]	[2]*[3]	[1]*[4]	夾 角	方向角	距 離
15B-19	-3058.333	-19250.029	-9.372	17.542	180411.271788	-53649.277486	89° 58' 49"	143° 59' 50"	17.896
15B-11	-3072.811	-19239.509	-19.056	3.120	366628.083504	-9587.170320	85° 44' 25"	238° 15' 25"	8.701
15B-12	-3077.389	-19246.909	7.953	-16.511	-153070.667277	50810.769779	94° 16' 37"	323° 58' 48"	15.493
15B-21	-3064.858	-19256.020	13.950	-10.142	-268621.479000	31083.789836	179° 58' 51"	323° 59' 57"	1.754
15B-20	-3063.439	-19257.051	6.525	5.991	-125652.257775	-18353.063049	90° 01' 18"	53° 58' 39"	8.682
倍 面 積						305.048760			
面 積						152.52			

# 座標面積計算書

## 参考資料

※記載内容は換地処分当時のものです。 上尾市

地 番 19-3

点 名	[1] X座標	[2] Y座標	[3]	[4]	[2]*[3]	[1]*[4]	夾 角	方向角	距 離
15B-21	-3064.858	-19256.020	-1.827	23.820	35180.748540	-73004.917560	89° 58' 33"	143° 58' 48"	15.493
15B-12	-3077.389	-19246.909	-14.557	5.835	280177.254313	-17956.564815	85° 42' 51"	238° 15' 57"	3.851
15B-5	-3079.415	-19250.185	-9.561	-15.592	184051.018785	48014.238680	179° 43' 28"	238° 32' 29"	14.438
15B-13	-3086.950	-19262.501	3.853	-20.544	-74218.416353	63418.300800	94° 23' 24"	324° 09' 05"	14.049
15B-22	-3075.562	-19270.729	22.092	6.481	-425728.945068	-19932.717322	90° 11' 44"	53° 57' 21"	18.191
倍 面 積						538.339783			
面 積						269.16			

# 座標面積計算書

## 参考資料

※記載内容は換地処分当時のものです。 上尾市

地 番 19-4

点 名	[1] X座標	[2] Y座標	[3]	[4]	[2]*[3]	[1]*[4]	夾 角	方向角	距 離
15B-16	-3070.252	-19276.253	7.880	-4.049	-151896.873640	12431.450348	93° 37' 11"	50° 26' 41"	1.348
15B-17	-3069.393	-19275.213	-5.310	5.524	102351.381030	-16955.326932	86° 27' 24"	143° 59' 17"	7.626
15B-22	-3075.562	-19270.729	-17.557	12.712	338336.189053	-39096.544144	179° 50' 12"	144° 09' 05"	14.049
15B-13	-3086.950	-19262.501	-12.080	7.096	232691.012080	-21904.997200	85° 35' 21"	238° 33' 44"	1.326
15B-14	-3087.642	-19263.633	9.677	-8.663	-186414.176541	26748.242646	94° 33' 11"	324° 00' 33"	12.815
15B-23	-3077.273	-19271.164	17.390	-12.620	-335125.541960	38835.185260	179° 56' 41"	324° 03' 52"	8.671
倍 面 積						58.009978			
面 積						29.00			

# 座標面積計算書

## 参考資料

※記載内容は換地処分当時のものです。 上尾市

地 番 19-5

点 名	[1] X座標	[2] Y座標	[3]	[4]	[2]*[3]	[1]*[4]	夾 角	方向角	距 離
15B-15	-3085.709	-19282.765	16.231	5.943	-312978.558715	-18338.368587	90° 03' 00"	53° 58' 34"	14.344
15B-23	-3077.273	-19271.164	-1.933	19.132	37251.160012	-58874.387036	89° 58' 01"	144° 00' 33"	12.815
15B-14	-3087.642	-19263.633	-16.825	-2.998	324110.625225	9256.750716	85° 31' 27"	238° 29' 06"	12.350
15B-6	-3094.098	-19274.162	-5.862	-13.474	112985.137644	41689.876452	137° 04' 54"	281° 24' 12"	3.004
15B-7	-3093.504	-19277.107	8.389	-8.603	-161715.650623	26613.414912	137° 22' 38"	324° 01' 34"	9.632
倍 面 積						347.286457			
面 積						173.64			

# 座標面積計算書

## 参考資料

※記載内容は換地処分当時のものです。 上尾市

地 番 19-6

点 名	[1] X座標	[2] Y座標	[3]	[4]	[2]*[3]	[1]*[4]	夾 角	方向角	距 離
15B-16	-3070.252	-19276.253	0.832	14.600	-16037.842496	-44825.679200	86° 23' 24"	144° 03' 52"	8.671
15B-23	-3077.273	-19271.164	-15.457	-6.512	297874.381948	20039.201776	90° 05' 18"	233° 58' 34"	14.344
15B-15	-3085.709	-19282.765	-3.817	-14.968	73602.314005	46186.892312	90° 03' 58"	323° 54' 36"	5.716
15B-8	-3081.090	-19286.132	7.604	-2.999	-146651.747728	9240.188910	136° 52' 55"	7° 01' 41"	3.007
15B-9	-3078.105	-19285.764	10.838	9.879	-209019.110232	-30408.599295	136° 34' 25"	50° 27' 16"	12.334
					倍 面 積	232.004503			
					面 積	116.00			

# 座標面積計算書

## 参考資料

※記載内容は換地処分当時のものです。 上尾市

地 番 19-7

点 名	[1] X座標	[2] Y座標	[3]	[4]	[2]*[3]	[1]*[4]	夾 角	方向角	距 離
15B-17	-3069.393	-19275.213	17.794	9.586	-342983.140122	-29423.201298	93° 33' 09"	50° 26' 08"	18.251
15B-18	-3057.768	-19261.143	5.954	18.162	-114680.845422	-55535.182416	86° 14' 55"	144° 11' 13"	6.993
15B-20	-3063.439	-19257.051	-7.090	5.123	136532.491590	-15693.997997	180° 11' 16"	143° 59' 57"	1.754
15B-21	-3064.858	-19256.020	-12.123	-13.678	233440.730460	41921.127724	90° 02' 36"	233° 57' 21"	18.191
15B-22	-3075.562	-19270.729	-4.535	-19.193	87392.756015	59029.261466	89° 58' 04"	323° 59' 17"	7.626
倍 面 積						298.007479			
面 積						149.00			



# 座標面積計算書

## 参考資料

※記載内容は換地処分当時のものです。 上尾市

地 番 19-8

点 名	[1] X座標	[2] Y座標	[3]	[4]	[2]*[3]	[1]*[4]	夾 角	方向角	距 離
15B-1	-3047.209	-19248.395	10.380	15.733	-199798.340100	-47941.739197	136° 56' 02"	93° 25' 54"	2.990
15B-2	-3047.388	-19245.410	-4.663	7.250	89741.346830	-22093.563000	136° 59' 52"	136° 26' 02"	6.188
15B-10	-3051.872	-19241.145	-10.945	-4.619	210594.332025	14096.596768	82° 27' 39"	233° 58' 23"	10.985
15B-19	-3058.333	-19250.029	-11.567	-15.906	222665.085443	48645.844698	179° 59' 44"	233° 58' 39"	8.682
15B-20	-3063.439	-19257.051	0.565	-11.114	-10880.233815	34047.061046	89° 47' 26"	324° 11' 13"	6.993
15B-18	-3057.768	-19261.143	16.230	8.656	-312608.350890	-26468.039808	93° 49' 17"	50° 21' 56"	16.553
					倍 面 積	286.160507			
					面 積	143.08			