



上尾市立大谷中学校だより

えごの木

令和7年11月号

〒362-0045 上尾市向山 4-10

TEL (048) 781-9080

<https://www.city.ageo.lg.jp/>

site/oya-juniorhighschool/

発行責任者 校長 山田 正浩



学校教育目標

明るく、夢を持ち、たくましく生きる生徒

秋の深まりとともに・・・

校長 山田 正浩

この間まで暑い日が続いていましたが、すっかり秋も深まってきました。急な気候の変化に体調が崩しやすくなっています。くれぐれも気を付けてください。

さてこの時期、必ず皆さんにお伝えするのが「勉学の秋」についてです。

私も中学生時代はあまり深く考えて勉強していませんでした。私は数学が大好きで、数学だけは成績が良かったです。なぜかという小学校5年生の時の担任の先生が、自分を「鍛えて」くれました。ちょっと考えたくらいでは解けない問題を毎回出してくれるのです。家に帰ってからずっと考え、それでも解けず、いらいらして食事の時に当たり散らし、母親に怒られたのを今でも覚えています。

その担任の先生との再会はいよいよ最近でした。私が校長になって、とある会議でのことでした。お立場は「退職校長会 会長」。お名前を名札で拝見し、思い出して声をかけさせていただきました。「〇〇先生、覚えていらっしゃるかもしれませんが、小学校5年生の時に担任していただいた山田です。」「山田君、覚えていますよ。」とにっこり笑顔で応えていただきました。あの時はとても威厳があって、怖かった先生もお年をめされて、とても温厚な感じがしました。「先生のお陰で算数・数学が大好きになり、先生になりました。残念ながら数学の先生にはなれませんでした・・・」「そうか、でも僕は算数専門ではなかったんだよ。」「え?!」

びっくりしました。私は先生がてっきり算数を専攻され、先生になったとずっと思っていたからです。あまり長所がない自分を人並み以上に算数をできるようにしてくれた先生が算数の専門ではなかったことを知ってとても驚きました。しかしその反面、たとえ専門でなくても常に子供の気持ちに火をつけるような課題を出してくれたこと、その準備に余念がなかったこと、分かりやすい授業よりもできるようになる授業を展開してくれたことに今になって感謝することができました。

先生は当時30歳くらいで、学校の委嘱研究ではどんな研究でも積極的だったそうです。先生の熱心な姿勢は一人の子供に「算数ならできる」という自信を生ませてくれました。

さて、大谷中の皆さん、あらためてお伝えします。先生方は皆さんに一生懸命準備した授業を毎日提供しています。秋が日ごとに深まっていくのと同時に、今一度勉強に対する姿勢を改め、先生と一緒に頑張ってみませんか。特に3年生の皆さん、間もなく進路決定の時期が来ます。結果を気にすることよりも、まずは「勉強に対する姿勢」を見直してみませんか。勉強することで自分に自信を持てるようになってほしいと私は切に願っています。

自分にはできると信じれば、あなたはもう道半ばまで来ている

(セオドア・ルーズベルト アメリカ合衆国第26代大統領)

令和8年1月の主な行事予定【完全下校17:00】

日	曜	主な行事・予定	日	曜	主な行事・予定
1	木	元日 ウィンターリフレッシュウィーク 学校閉庁日	17	土	
2	金		18	日	
3	土		19	月	⑤3年私立事前指導
4	日		20	火	
5	月	※管理職施設:7:00 開錠	21	水	*特支入試:職業学科・分校:入学選考日 (21,22日)
6	火		22	木	(私立中心日1)3年朝登校後下校 学校公開日(～29日まで)
7	水		23	金	(私立中心日2)3年給食後下校 代表委員会
8	木	3学期始業式	24	土	
9	金	給食開始 3年第3回南部校長会テスト①～⑤ 1・2年上尾市学力調査(1年国数英、2年国数英) ⑤⑥薬物乱用防止教室(2年) *特支入試:職業学科・分校:願書受付期間 (9日,13日)	25	日	
10	土		26	月	生徒集会(昼実施) ⑤1年スキー教室事前指導
11	日	令和8年上尾市二十歳のつどい	27	火	ネット出願期間～2月10(火) 特支入試:職業学科・分校:追検査日
12	月	成人の日	28	水	1学年スキー教室(1日目) 3年三者面談1
13	火	⑤避難訓練 代表委員会 定時退勤ウィーク(1/12～16まで)	29	木	1学年スキー教室(2日目) 3年三者面談2
14	水	*特支入試:職業学科・分校:志願先変更 期間(～15日)	30	金	1学年スキー教室(3日目) 特支入試:職業学科・分校 入学許可候補者発表(9:00) 3年三者面談3
15	木	専門委員会	31	土	
16	金				

10月19日現在の日程です。変更等につきましてはさくら連絡網、お手紙等でお知らせします。

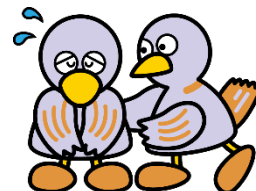
以下、11月の主な日程です。(再掲)

1日(土) 上尾市住民避難訓練 6日(木) 7日(金) 尿検査1次
7日(金) あおば学級西側中学校6校交流会(大石中)
12日(金) 上尾市小・中学校音楽会 17日(月) 18日(火) 3年期末テスト
19日(水) 生徒集会(昼) 20日(木) あおば校外学習
27日(木) 28日(金) 1・2年期末テスト

<地域・保護者の皆様へ>

日頃から本校への御支援・御協力ありがとうございます。また本校生徒を温かく見守っていただいていることに深く感謝申し上げます。

11月は「いじめ撲滅強調月間」です。「いじめを許さない」姿勢を生徒たちに育てるとともに、地域・保護者の方々にも「いじめを見逃さない」よう御協力をお願いします。



11月は「いじめ撲滅強調月間」です

いじめられた子供には心身に深刻な被害が生じることがあります。いじめは重大な人権侵害であり、決して許されることではありません。埼玉県では、11月を「いじめ撲滅強調月間」と定め、いじめ問題の根絶に取り組んでいます。いじめを受けていたり、いじめに気が付いたりしたら一人で悩まず相談・通報してください。

相談窓口等

<p>○彩の国 よりそうみんなの電話・メール教育相談（埼玉県立総合教育センター）</p> <p>【相談内容 いじめ、不登校、学校生活】</p> <p>18歳以下の子供用（無料）<small>なやみゼロゼロ</small> #7300 又は 0120-86-3192 保護者用 <small>こころおはなし</small> 048-556-0874 （毎日24時間）</p> <p>Eメール相談 soudan@spec.ed.jp</p> <p>※Eメール相談の受信確認及び返信は、平日9時から17時の時間帯に行っています。 ※学校や教職員に対する苦情等について、直接、指導や調査等を行うことはできません。</p>	
<p>○いじめ通報窓口（埼玉県教育委員会）</p> <p>【通報内容 いじめに関すること】</p> <p>https://www.pref.saitama.lg.jp/f2209/ijime-soudan-form.html</p> <p>※この窓口は「いじめ」についての情報提供を受けることが目的であり、相談に対する返信は行いません。 ※通報された情報は学校に提供します。学校はあなたが送信したことがわからないように調査・対応します。</p>	
<p>○埼玉県警察少年サポートセンター</p> <p>【相談内容 非行やいじめ、犯罪被害等の少年問題に関する心理面の相談（カウンセリング等）】</p> <p>（月～金／祝日・年末年始を除く 8時30分～16時15分）</p> <p>048-861-1152 「少年用・ヤングテレホンコーナー」 048-865-4152 「保護者等用」</p> <p>※面接相談は要予約</p>	
<p>○子どもスマイルネット（埼玉県こども安全課）</p> <p>【相談内容 いじめなど子供に関するあらゆる相談（本人・保護者等からの相談）】</p> <p>（毎日／祝日・年末年始を除く 10時30分～18時00分）</p> <p>048-822-7007</p> <p>※いじめなど子供の権利侵害に関する悩みには、「埼玉県子どもの権利擁護委員会」が力になります。（面接相談（予約制））</p>	
<p>○社会福祉法人 埼玉いのちの電話</p> <p>【相談内容 どんなことでも】</p> <p>048-645-4343（365日24時間）</p> <p>0120-783-556 フリーダイヤル（毎月10日8時～翌日8時）と （土・日・祝日・年末年始を除く毎日16時～21時）</p> <p>0570-783-556 ナビダイヤル（毎日10時～22時）</p> <p>インターネット相談 埼玉いのちの電話ホームページからアクセス</p>	
<p>○特定非営利活動法人 さいたまチャイルドライン</p> <p>【相談内容 どんなことでも】</p> <p>18歳以下の子供専用（無料）</p> <p>電話 0120-99-7777（毎日16時～21時）</p> <p>オンラインチャット https://childline.or.jp/（月～土 16時～21時）</p>	

○こころの健康相談統一ダイヤル

【相談内容 こころの健康の相談】

(平日・休日ともに24時間対応)

電話：0570-064-556 (おこなおう、まもろうよ、こころ)

※さいたま市にお住まいの方は平日9時から17時、18時30分から22時

○埼玉県こころの電話 (埼玉県立精神保健福祉センター)

【相談内容 こころの健康の相談】

(月～金／祝日・年末年始を除く 9時～17時)

048-723-1447

※さいたま市以外にお住まいの方が対象

○埼玉県 SNS 相談 こころのサポート@埼玉

【相談内容 こころに関する相談内容を何でも (LINE で心理カウンセラーへ相談)】

(毎日19時～23時 受付は終了30分前まで)

<https://www.pref.saitama.lg.jp/a0705/suicide/sns.html>



○こどもの人権110番 (さいたま地方法務局)

【相談内容 こどもの人権】

(月～金／祝日・年末年始を除く 8時30分～17時15分)

(無料) 0120-007-110

◇こどもの人権SOS-eメール

https://www.jinken.go.jp/goriyouannai_ch/

お問い合わせ

埼玉県県民生活部青少年課 健全育成担当

☎ 048-830-2907