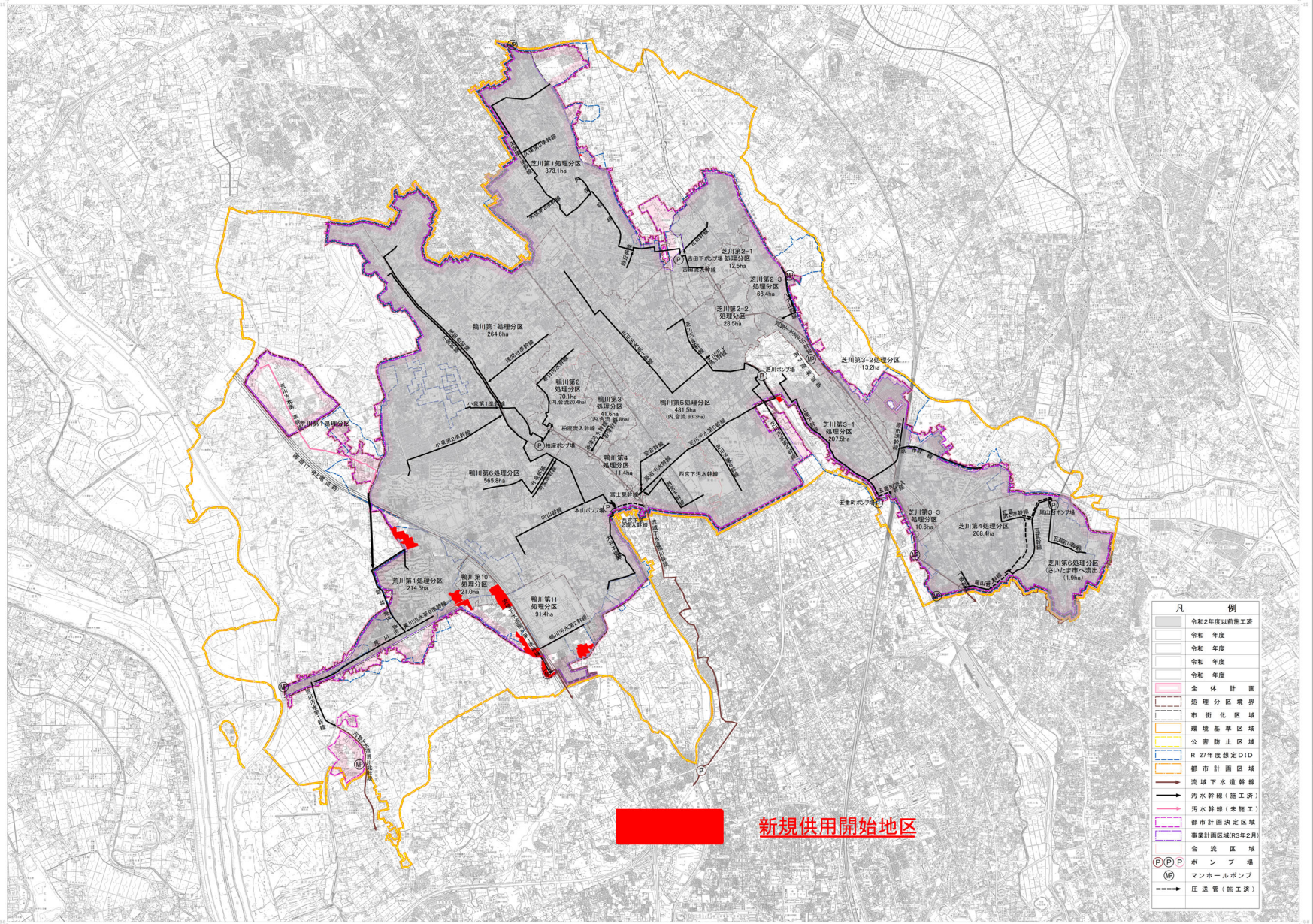


上尾市公共下水道事業計画図(污水)

1:15,000

平成三十一年四月作成

株式会社バズ・プラン



新規供用開始地区

凡 例

[Grey Area]	令和2年度以前施工済
[White Area]	令和 年度
[Light Blue Area]	令和 年度
[Light Green Area]	令和 年度
[Pink Area]	全体計画
[Dashed Line]	処理分区境界
[Black Dotted Line]	市街化区域
[Orange Dotted Line]	環境基準区域
[Yellow Dotted Line]	公害防止区域
[Blue Dotted Line]	R 27年度想定DID
[Blue Dotted Line]	都市計画区域
[Black Arrow]	流域下水道幹線
[Red Arrow]	污水幹線(施工済)
[Black Arrow]	污水幹線(未施工)
[Pink Dotted Line]	都市計画決定区域
[Purple Dotted Line]	事業計画区域(R3年2月)
[Blue Dotted Line]	合流区域
[P/P/P]	ポンプ場
[M]	マンホールポンプ
[Dashed Arrow]	圧送管(施工済)

1. 本計画は、平成三十一年四月現在、定められた計画(1:15,000)に基づき編成したものであります。

2. 本計画は、平成三十一年四月現在、定められた計画(1:15,000)に基づき編成したものであります。

3. 平成三十一年四月現在、定められた計画(1:15,000)に基づき編成したものであります。

4. 平成三十一年四月現在、定められた計画(1:15,000)に基づき編成したものであります。

5. 平成三十一年四月現在、定められた計画(1:15,000)に基づき編成したものであります。

6. 平成三十一年四月現在、定められた計画(1:15,000)に基づき編成したものであります。

7. 平成三十一年四月現在、定められた計画(1:15,000)に基づき編成したものであります。

8. 平成三十一年四月現在、定められた計画(1:15,000)に基づき編成したものであります。

115,000



上尾市役所