



凡 例	
	事業計画区域(概算)
	処理区 変更
	処理分区界
	市街化区域
	合流区域界
	公共下水道幹線(概算)
	公共下水道幹線(変更)
	公共下水道幹線(廃止)
	流域下水道幹線
	ポンプ場

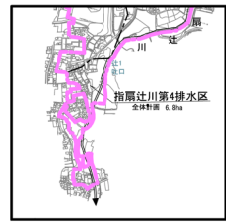
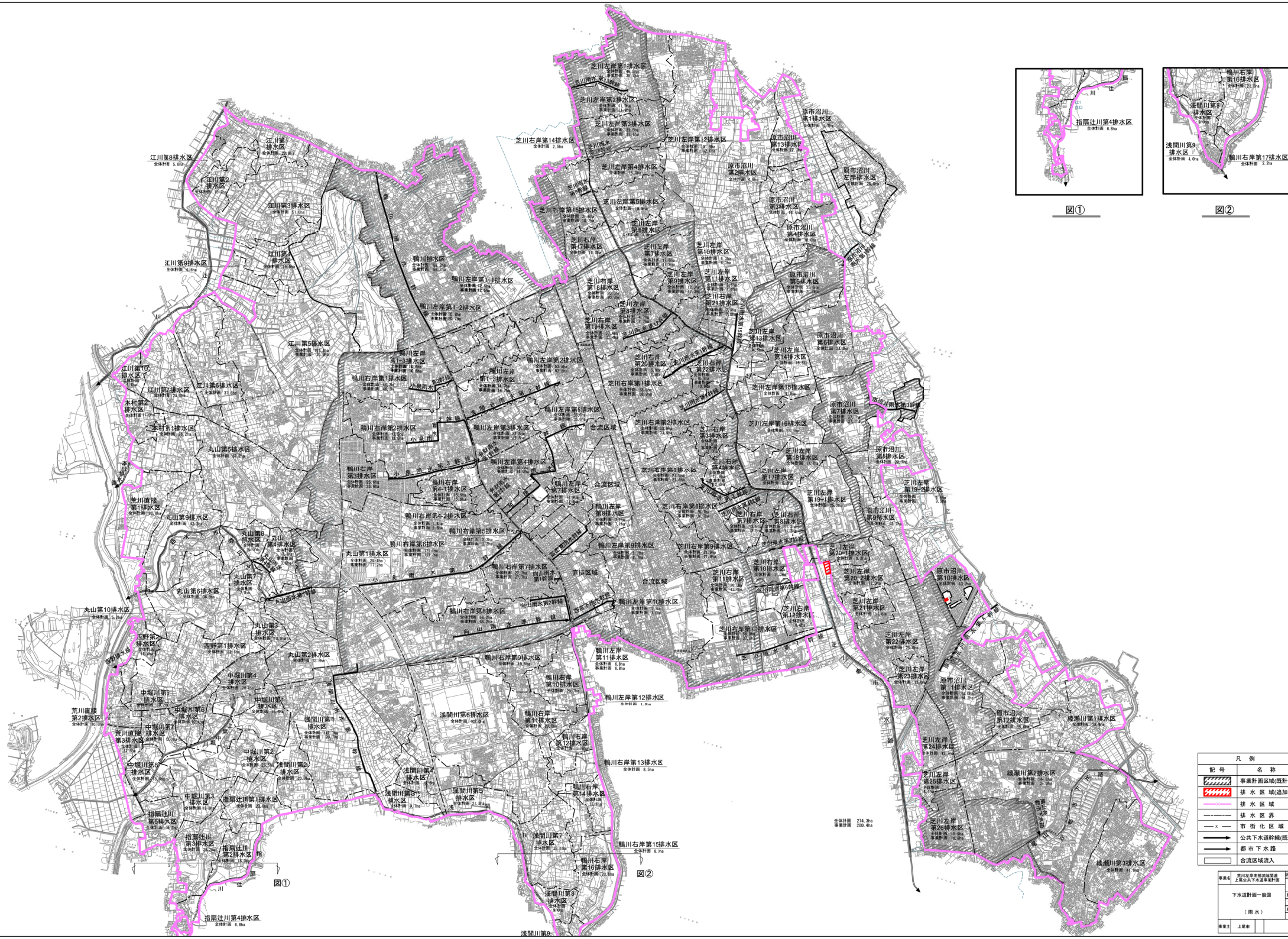
事業名	図面番号
沼川市排水処理計画 上流公共下水道事業計画	1/10000

下水道計画一般図
(汚水)

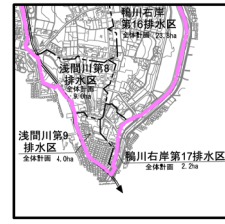
事業主	沼川市
-----	-----

芝川第6処理分区
(さいたま市へ流出)
事業計画区域: 1.0km²
事業計画分界: 1.0km

芝川第6処理分区
(さいたま市へ流出)
事業計画区域: 1.0km²
事業計画分界: 1.0km



図①



図②

凡例	
	事業計画区域(概計画)
	排水区域(追加)
	排水区域
	排水区界
	市街化区域
	公共下水道幹線(概計画)
	都市下水道
	合流区域流入

排水区	排水区界	市街化区域	公共下水道	都市下水道	合流区域流入
排水区	排水区界	市街化区域	公共下水道	都市下水道	合流区域流入
排水区	排水区界	市街化区域	公共下水道	都市下水道	合流区域流入
排水区	排水区界	市街化区域	公共下水道	都市下水道	合流区域流入
排水区	排水区界	市街化区域	公共下水道	都市下水道	合流区域流入
排水区	排水区界	市街化区域	公共下水道	都市下水道	合流区域流入

全排水区 274.3ha
事業計画 292.4ha

図①

図②