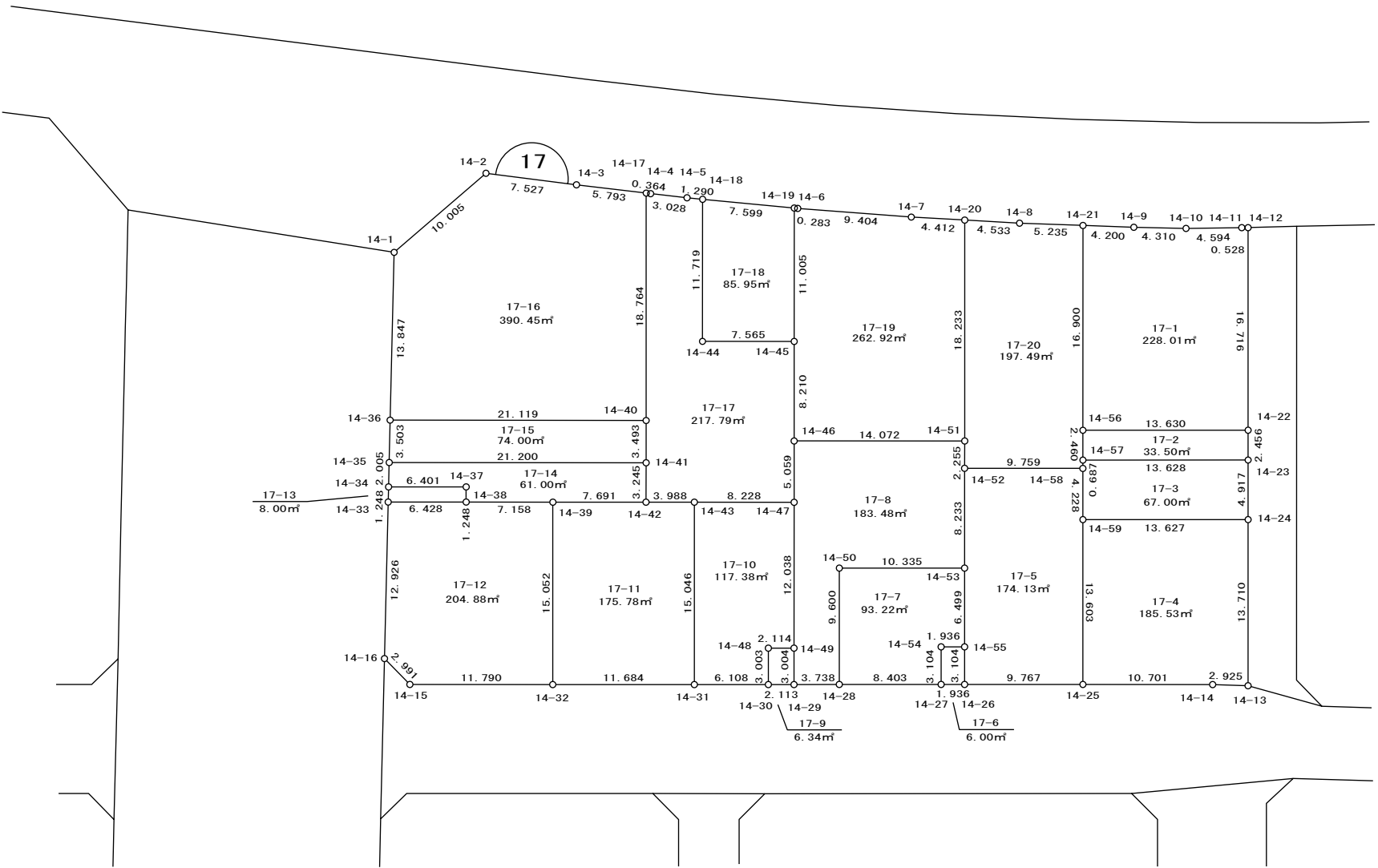
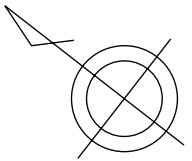


S = 1 / 5 0 0

原 新 町 17番地1～20



参考資料

※記載内容は換地処分当時のものです。 上尾市

座 標 面 積 計 算 簿

参考資料

※記載内容は換地処分当時のものです。 上尾市

上尾市原新町									
地 番 :	17-1								
点 名	[1]	[2]	[3]	[4]	[2]*[3]	[1]*[4]	方向角	夾 角	距 離
	X(i)	X(i+1)-X(i-1)	Y(i)	Y(i+1)-Y(i-1)					
14-21	-1510.961	6.960	-22942.052	15.798	-159676.681920	-23870.161878	144-15-45	272-06-34	4.200
14-9	-1514.370	-6.867	-22939.599	5.025	157526.226333	-7609.709250	143-21-32	179-05-47	4.310
14-10	-1517.828	-7.048	-22937.027	5.438	161660.166296	-8253.948664	141-23-55	178-02-23	4.594
14-11	-1521.418	-4.003	-22934.161	3.195	91805.446483	-4860.930510	141-27-32	180-03-37	0.528
14-12	-1521.831	-10.672	-22933.832	-12.869	244749.855104	19584.443139	232-08-30	270-40-58	16.716
14-22	-1532.090	0.501	-22947.030	-21.565	-11496.462030	33039.520850	322-07-53	269-59-23	13.630
14-56	-1521.330	21.129	-22955.397	4.978	-485024.583213	-7573.180740	52-09-11	270-01-18	16.900
合 計				倍面積	-456.032947	456.032947			60.878
				面 積	228.01	228.01			

座 標 面 積 計 算 簿

参考資料

※記載内容は換地処分当時のものです。 上尾市

地番：	上尾市原新町								
点名	[1]	[2]	[3]	[4]	[2]*[3]	[1]*[4]	方向角	夾 角	距 離
	X(i)	X(i+1)-X(i-1)	Y(i)	Y(i+1)-Y(i-1)					
14-56	-1521.330	-9.250	-22955.397	10.309	212337.422250	-15683.390970	142-07-53	269-59-54	13.630
14-22	-1532.090	-12.266	-22947.030	6.427	281468.269980	-9846.742430	232-10-42	270-02-49	2.456
14-23	-1533.596	9.250	-22948.970	-10.309	-212277.972500	15809.841164	322-06-52	269-56-10	13.628
14-57	-1522.840	12.266	-22957.339	-6.427	-281594.720174	9787.292680	52-07-59	270-01-07	2.460
合 計				倍面積	-67.000444	67.000444			32.174
				面 積	33.50	33.50			

座 標 面 積 計 算 簿

参考資料

※記載内容は換地処分当時のものです。 上尾市

上尾市原新町									
地 番 :	17-3								
点 名	[1]	[2]	[3]	[4]	[2]*[3]	[1]*[4]	方向角	夾 角	距 離
	X(i)	X(i+1)-X(i-1)	Y(i)	Y(i+1)-Y(i-1)					
14-57	-1522.840	-10.338	-22957.339	8.914	237332.970582	-13574.595760	142-06-52	269-36-06	13.628
14-23	-1533.596	-13.773	-22948.970	4.486	316076.163810	-6879.711656	232-09-13	270-02-21	4.917
14-24	-1536.613	7.740	-22952.853	-12.249	-177655.082220	18821.972637	322-07-37	269-58-24	13.627
14-59	-1525.856	13.355	-22961.219	-5.031	-306647.079745	7676.581536	52-04-52	269-57-15	4.228
14-58	-1523.258	3.016	-22957.884	3.880	-69240.978144	-5910.241040	52-30-46	180-25-54	0.687
合 計				倍面積	-134.005717	134.005717			37.087
				面 積	67.00	67.00			

座 標 面 積 計 算 簿

参考資料

※記載内容は換地処分当時のものです。 上尾市

上尾市原新町									
地 番 :	17-4								
点 名	[1]	[2]	[3]	[4]	[2]*[3]	[1]*[4]	方向角	夾 角	距 離
	X(i)	X(i+1)-X(i-1)	Y(i)	Y(i+1)-Y(i-1)					
14-59	-1525.856	-2.409	-22961.219	19.106	55313.576571	-29153.004736	142-07-37	269-59-03	13.627
14-24	-1536.613	-19.168	-22952.853	-2.461	439960.286304	3781.604593	232-09-29	270-01-52	13.710
14-13	-1545.024	-6.041	-22963.680	-12.541	138723.590880	19376.145984	324-07-31	271-58-02	2.925
14-14	-1542.654	10.820	-22965.394	-8.279	-248485.563080	12771.632466	322-09-20	178-01-49	10.701
14-25	-1534.204	16.798	-22971.959	4.175	-385882.967282	-6405.301700	52-08-34	269-59-14	13.603
合 計				倍面積	-371.076607	371.076607			54.566
				面 積	185.53	185.53			

座 標 面 積 計 算 簿

参考資料

※記載内容は換地処分当時のものです。 上尾市

上尾市原新町									
地 番 :	17-5								
点 名	[1]	[2]	[3]	[4]	[2]*[3]	[1]*[4]	方向角	夾 角	距 離
	X(i)	X(i+1)-X(i-1)	Y(i)	Y(i+1)-Y(i-1)					
14-52	-1515.549	-2.658	-22963.868	12.485	61037.961144	-18921.629265	142-10-48	270-01-32	9.759
14-58	-1523.258	-10.307	-22957.884	2.649	236626.910388	-4035.110442	232-04-52	269-54-04	4.228
14-59	-1525.856	-10.946	-22961.219	-14.075	251333.503174	21476.423200	232-08-34	180-03-42	13.603
14-25	-1534.204	-0.636	-22971.959	-16.733	14610.165924	25671.835532	322-08-57	270-00-23	9.767
14-26	-1526.492	9.617	-22977.952	-3.542	-220978.964384	5406.834664	52-08-40	269-59-43	3.104
14-55	-1524.587	5.892	-22975.501	7.583	-135371.651892	-11560.943221	52-09-24	180-00-44	6.499
14-53	-1520.600	9.038	-22970.369	11.633	-207606.195022	-17689.139800	52-09-16	179-59-52	8.233
合 計				倍面積	-348.270668	348.270668			55.193
				面 積	174.13	174.13			

座 標 面 積 計 算 簿

参考資料

※記載内容は換地処分当時のものです。 上尾市

上尾市原新町									
地 番 :	17-6								
点 名	[1]	[2]	[3]	[4]	[2]*[3]	[1]*[4]	方向角	夾 角	距 離
	X(i)	X(i+1)-X(i-1)	Y(i)	Y(i+1)-Y(i-1)					
14-54	-1523.057	0.375	-22976.687	3.637	-8616.257625	-5539.358309	142-13-06	270-04-26	1.936
14-55	-1524.587	-3.435	-22975.501	-1.265	78920.845935	1928.602555	232-08-40	269-55-34	3.104
14-26	-1526.492	-0.375	-22977.952	-3.637	8616.732000	5551.851404	322-13-06	270-04-26	1.936
14-27	-1524.962	3.435	-22979.138	1.265	-78933.339030	-1929.076930	52-08-40	269-55-34	3.104
合 計				倍面積	-12.018720	12.018720			10.080
				面 積	6.00	6.00			

座 標 面 積 計 算 簿

参考資料

※記載内容は換地処分当時のものです。 上尾市

上尾市原新町									
地 番 :	17-7								
点 名	[1]	[2]	[3]	[4]	[2]*[3]	[1]*[4]	方向角	夾 角	距 離
	X(i)	X(i+1)-X(i-1)	Y(i)	Y(i+1)-Y(i-1)					
14-50	-1512.440	-2.273	-22976.711	13.925	52226.064103	-21060.727000	142-08-44	269-58-09	10.335
14-53	-1520.600	-12.147	-22970.369	1.210	279021.072243	-1839.926000	232-09-24	270-00-40	6.499
14-55	-1524.587	-2.457	-22975.501	-6.318	56450.805957	9632.340666	322-13-06	270-03-42	1.936
14-54	-1523.057	-0.375	-22976.687	-3.637	8616.257625	5539.358309	232-08-40	89-55-34	3.104
14-27	-1524.962	4.730	-22979.138	-7.607	-108691.322740	11600.385934	322-08-58	270-00-18	8.403
14-28	-1518.327	12.522	-22984.294	2.427	-287809.329468	-3684.979629	52-10-35	270-01-37	9.600
合 計				倍面積	-186.452280	186.452280			39.877
				面 積	93.22	93.22			

座 標 面 積 計 算 簿

参考資料

※記載内容は換地処分当時のものです。 上尾市

上尾市原新町									
地 番 :	17-8								
点 名	[1]	[2]	[3]	[4]	[2]*[3]	[1]*[4]	方向角	夾 角	距 離
	X(i)	X(i+1)-X(i-1)	Y(i)	Y(i+1)-Y(i-1)					
14-46	-1503.056	-8.011	-22970.718	12.629	184018.421898	-18982.094224	142-09-31	269-58-48	14.072
14-51	-1514.169	-12.493	-22962.085	6.850	286865.327905	-10372.057650	232-15-40	270-06-09	2.255
14-52	-1515.549	-6.431	-22963.868	-8.284	147680.635108	12554.807916	232-09-16	179-53-36	8.233
14-53	-1520.600	3.109	-22970.369	-12.843	-71414.877221	19529.065800	322-08-44	269-59-28	10.335
14-50	-1512.440	2.273	-22976.711	-13.925	-52226.064103	21060.727000	232-10-35	90-01-51	9.600
14-28	-1518.327	-2.942	-22984.294	-9.885	67619.792948	15008.662395	321-59-12	269-48-37	3.738
14-29	-1515.382	4.787	-22986.596	0.071	-110036.835052	-107.592122	52-10-49	270-11-37	3.004
14-49	-1513.540	9.224	-22984.223	11.882	-212006.472952	-17983.882280	52-10-38	179-59-49	12.038
14-47	-1506.158	10.484	-22974.714	13.505	-240866.901576	-20340.663790	52-10-43	180-00-05	5.059
合 計				倍面積	-366.973045	366.973045			68.334
				面 積	183.48	183.48			

座 標 面 積 計 算 簿

参考資料

※記載内容は換地処分当時のものです。 上尾市

上尾市原新町									
地 番 :	17-9								
点 名	[1]	[2]	[3]	[4]	[2]*[3]	[1]*[4]	方向角	夾 角	距 離
	X(i)	X(i+1)-X(i-1)	Y(i)	Y(i+1)-Y(i-1)					
14-48	-1511.871	0.173	-22985.520	3.669	-3976.494960	-5547.054699	142-08-56	269-58-49	2.114
14-49	-1513.540	-3.511	-22984.223	-1.076	80697.606953	1628.569040	232-10-49	270-01-53	3.004
14-29	-1515.382	-0.173	-22986.596	-3.669	3976.681108	5559.936558	322-10-13	269-59-24	2.113
14-30	-1513.713	3.511	-22987.892	1.076	-80710.488812	-1628.755188	52-10-07	269-59-54	3.003
合 計				倍面積	-12.695711	12.695711			10.234
				面 積	6.34	6.34			

座 標 面 積 計 算 簿

参考資料

※記載内容は換地処分当時のものです。 上尾市

上尾市原新町									
地 番 :	17-10								
点 名	[1]	[2]	[3]	[4]	[2]*[3]	[1]*[4]	方向角	夾 角	距 離
	X(i)	X(i+1)-X(i-1)	Y(i)	Y(i+1)-Y(i-1)					
14-43	-1499.658	2.732	-22979.759	16.926	-62780.701588	-25383.211308	142-10-59	270-01-54	8.228
14-47	-1506.158	-13.882	-22974.714	-4.464	318934.979748	6723.489312	232-10-38	269-59-39	12.038
14-49	-1513.540	-5.713	-22984.223	-10.806	131308.865999	16355.313240	322-08-56	269-58-18	2.114
14-48	-1511.871	-0.173	-22985.520	-3.669	3976.494960	5547.054699	232-10-07	90-01-11	3.003
14-30	-1513.713	2.981	-22987.892	-6.120	-68526.906052	9263.923560	322-08-56	269-58-49	6.108
14-31	-1508.890	14.055	-22991.640	8.133	-323147.500200	-12271.802370	52-09-05	270-00-09	15.046
合 計				倍面積	-234.767133	234.767133			46.537
				面 積	117.38	117.38			

座 標 面 積 計 算 簿

参考資料

※記載内容は換地処分当時のものです。 上尾市

上尾市原新町									
地 番 :	17-11								
点 名	[1]	[2]	[3]	[4]	[2]*[3]	[1]*[4]	方向角	夾 角	距 離
	X(i)	X(i+1)-X(i-1)	Y(i)	Y(i+1)-Y(i-1)					
14-39	-1490.433	3.156	-22986.920	16.605	-72546.719520	-24748.639965	142-10-41	270-00-18	7.691
14-42	-1496.508	-9.225	-22982.204	7.161	212010.831900	-10716.493788	142-10-54	180-00-13	3.988
14-43	-1499.658	-12.382	-22979.759	-9.436	284535.375938	14150.772888	232-09-05	269-58-11	15.046
14-31	-1508.890	-0.006	-22991.640	-19.050	137.949840	28744.354500	322-09-05	270-00-00	11.684
14-32	-1499.664	18.457	-22998.809	4.720	-424489.017713	-7078.414080	52-10-23	270-01-18	15.052
合 計				倍面積	-351.579555	351.579555			53.461
				面 積	175.78	175.78			

座 標 面 積 計 算 簿

参考資料

※記載内容は換地処分当時のものです。 上尾市

上尾市原新町									
地 番 :	17-12								
点 名	[1]	[2]	[3]	[4]	[2]*[3]	[1]*[4]	方向角	夾 角	距 離
	X(i)	X(i+1)-X(i-1)	Y(i)	Y(i+1)-Y(i-1)					
14-33	-1479.700	2.611	-22995.251	14.333	-60040.600361	-21208.540100	142-10-41	268-40-42	6.428
14-38	-1484.778	-10.733	-22991.309	8.331	246765.719497	-12369.685518	142-11-02	180-00-21	7.158
14-39	-1490.433	-14.886	-22986.920	-7.500	342183.291120	11178.247500	232-10-23	269-59-21	15.052
14-32	-1499.664	0.080	-22998.809	-19.122	-1839.904720	28676.575008	322-09-33	269-59-10	11.790
14-15	-1490.353	12.275	-23006.042	-6.833	-282399.165550	10183.582049	7-41-09	225-31-36	2.991
14-16	-1487.389	10.653	-23005.642	10.791	-245079.104226	-16050.414699	53-29-59	225-48-50	12.926
合 計				倍面積	-409.764240	409.764240			56.345
				面 積	204.88	204.88			

座 標 面 積 計 算 簿

参考資料

※記載内容は換地処分当時のものです。 上尾市

上尾市原新町									
地 番 :	17-13								
点 名	[1]	[2]	[3]	[4]	[2]*[3]	[1]*[4]	方向角	夾 角	距 離
	X(i)	X(i+1)-X(i-1)	Y(i)	Y(i+1)-Y(i-1)					
14-34	-1478.957	-4.313	-22994.248	4.928	99174.191624	-7288.300096	142-10-39	268-42-28	6.401
14-37	-1484.013	-5.821	-22990.323	2.939	133826.670183	-4361.514207	232-11-36	270-00-57	1.248
14-38	-1484.778	4.313	-22991.309	-4.928	-99161.515717	7316.985984	322-10-41	269-59-05	6.428
14-33	-1479.700	5.821	-22995.251	-2.939	-133855.356071	4348.838300	53-28-11	271-17-30	1.248
合 計				倍面積	-16.009981	16.009981			15.325
				面 積	8.00	8.00			

座 標 面 積 計 算 簿

参考資料

※記載内容は換地処分当時のものです。 上尾市

上尾市原新町									
地 番 :	17-14								
点 名	[1]	[2]	[3]	[4]	[2]*[3]	[1]*[4]	方向角	夾 角	距 離
	X(i)	X(i+1)-X(i-1)	Y(i)	Y(i+1)-Y(i-1)					
14-35	-1477.766	-15.560	-22992.635	14.607	357765.400600	-21585.727962	142-11-55	268-38-24	21.200
14-41	-1494.517	-18.742	-22979.641	10.431	430684.431622	-15589.306827	232-09-33	269-57-38	3.245
14-42	-1496.508	4.084	-22982.204	-7.279	-93859.321136	10893.081732	322-10-41	270-01-08	7.691
14-39	-1490.433	11.730	-22986.920	-9.105	-269636.571600	13570.392465	322-11-02	180-00-21	7.158
14-38	-1484.778	6.420	-22991.309	-3.403	-147604.203780	5052.699534	52-11-36	270-00-34	1.248
14-37	-1484.013	5.821	-22990.323	-2.939	-133826.670183	4361.514207	322-10-39	89-59-03	6.401
14-34	-1478.957	6.247	-22994.248	-2.312	-143645.067256	3419.348584	53-33-31	271-22-52	2.005
合 計				倍面積	-122.001733	122.001733			48.948
				面 積	61.00	61.00			

座 標 面 積 計 算 簿

参考資料

※記載内容は換地処分当時のものです。 上尾市

地番：	上尾市原新町								
点名	[1]	[2]	[3]	[4]	[2]*[3]	[1]*[4]	方向角	夾 角	距 離
	X(i)	X(i+1)-X(i-1)	Y(i)	Y(i+1)-Y(i-1)					
14-36	-1475.682	-14.609	-22989.819	15.753	335858.265771	-23246.418546	142-13-28	268-43-41	21.119
14-40	-1492.375	-18.835	-22976.882	10.178	432769.572470	-15189.392750	232-10-31	269-57-03	3.493
14-41	-1494.517	14.609	-22979.641	-15.753	-335709.575369	23543.126301	322-11-55	270-01-24	21.200
14-35	-1477.766	18.835	-22992.635	-10.178	-433066.280225	15040.702348	53-29-47	271-17-52	3.503
合 計				倍面積	-148.017353	148.017353			49.315
				面 積	74.00	74.00			

座 標 面 積 計 算 簿

参考資料

※記載内容は換地処分当時のものです。 上尾市

上尾市原新町									
地 番 :	17-16								
点 名	[1]	[2]	[3]	[4]	[2]*[3]	[1]*[4]	方向角	夾 角	距 離
	X(i)	X(i+1)-X(i-1)	Y(i)	Y(i+1)-Y(i-1)					
14-40	-1492.375	5.186	-22976.882	-27.759	-119158.110052	41426.837625	322-13-28	270-02-54	21.119
14-36	-1475.682	24.929	-22989.819	-1.805	-573113.197851	2663.606010	53-30-15	271-16-47	13.847
14-1	-1467.446	6.256	-22978.687	20.939	-143754.665872	-30726.851794	101-24-52	227-54-37	10.005
14-2	-1469.426	-8.463	-22968.880	13.632	194385.631440	-20031.215232	149-27-33	228-02-41	7.527
14-3	-1475.909	-11.442	-22965.055	6.820	262766.159310	-10065.699380	148-52-12	179-24-39	5.793
14-17	-1480.868	-16.466	-22962.060	-11.827	378093.279960	17514.225836	232-10-34	263-18-22	18.764
合 計				倍面積	-780.903065	780.903065			77.055
				面 積	390.45	390.45			

座 標 面 積 計 算 簿

参考資料

※記載内容は換地処分当時のものです。 上尾市

上尾市原新町									
地 番 :	17-17								
点 名	[1]	[2]	[3]	[4]	[2]*[3]	[1]*[4]	方向角	夾 角	距 離
	X(i)	X(i+1)-X(i-1)	Y(i)	Y(i+1)-Y(i-1)					
14-17	-1480.868	11.195	-22962.060	15.010	-257060.261700	-22227.828680	148-55-42	276-45-08	0.364
14-4	-1481.180	-2.901	-22961.872	1.758	66612.390672	-2603.914440	148-46-01	179-50-19	3.028
14-5	-1483.769	-3.679	-22960.302	2.259	84470.951058	-3351.834171	147-42-09	178-56-08	1.290
14-18	-1484.859	-8.277	-22959.613	-8.568	190036.716801	12722.271912	232-10-29	264-28-20	11.719
14-44	-1492.046	-13.163	-22968.870	-4.619	302339.235810	6891.760474	142-11-05	90-00-36	7.565
14-45	-1498.022	-11.010	-22964.232	-1.848	252836.194320	2768.344656	232-11-02	269-59-57	8.210
14-46	-1503.056	-8.136	-22970.718	-10.482	186889.761648	15755.032992	232-10-43	179-59-41	5.059
14-47	-1506.158	3.398	-22974.714	-9.041	-78068.078172	13617.174478	322-10-59	270-00-16	8.228
14-43	-1499.658	9.650	-22979.759	-7.490	-221754.674350	11232.438420	322-10-54	179-59-55	3.988
14-42	-1496.508	5.141	-22982.204	0.118	-118151.510764	-176.587944	52-09-33	269-58-39	3.245
14-41	-1494.517	4.133	-22979.641	5.322	-94974.856253	-7953.819474	52-10-31	180-00-58	3.493
14-40	-1492.375	13.649	-22976.882	17.581	-313611.462418	-26237.444875	52-10-34	180-00-03	18.764
合 計				倍面積	-435.593348	435.593348			74.953
				面 積	217.79	217.79			

座 標 面 積 計 算 簿

参考資料

※記載内容は換地処分当時のものです。 上尾市

上尾市原新町									
地 番 :	17-18								
点 名	[1]	[2]	[3]	[4]	[2]*[3]	[1]*[4]	方向角	夾 角	距 離
	X(i)	X(i+1)-X(i-1)	Y(i)	Y(i+1)-Y(i-1)					
14-18	-1484.859	0.772	-22959.613	13.331	-17724.821236	-19794.655329	147-34-53	275-24-24	7.599
14-19	-1491.274	-13.163	-22955.539	-4.619	302163.759857	6888.194606	232-10-46	264-35-53	11.005
14-45	-1498.022	-0.772	-22964.232	-13.331	17728.387104	19970.131282	322-11-05	270-00-19	7.565
14-44	-1492.046	13.163	-22968.870	4.619	-302339.235810	-6891.760474	52-10-29	269-59-24	11.719
合 計				倍面積	-171.910085	171.910085			37.888
				面 積	85.95	85.95			

座 標 面 積 計 算 簿

参考資料

※記載内容は換地処分当時のものです。 上尾市

上尾市原新町									
地 番 :	17-19								
点 名	[1]	[2]	[3]	[4]	[2]*[3]	[1]*[4]	方向角	夾 角	距 離
	X(i)	X(i+1)-X(i-1)	Y(i)	Y(i+1)-Y(i-1)					
14-19	-1491.274	6.509	-22955.539	8.844	-149417.603351	-13188.827256	147-42-55	275-32-09	0.283
14-6	-1491.513	-8.081	-22955.388	5.342	185502.490428	-7967.662446	146-29-51	178-46-56	9.404
14-7	-1499.355	-11.470	-22950.197	7.701	263238.759590	-11546.532855	145-19-23	178-49-32	4.412
14-20	-1502.983	-14.814	-22947.687	-11.888	339947.035218	17867.461904	232-09-21	266-49-58	18.233
14-51	-1514.169	-0.073	-22962.085	-23.031	1676.232205	34872.826239	322-09-31	270-00-10	14.072
14-46	-1503.056	16.147	-22970.718	-2.147	-370908.183546	3227.061232	52-11-02	270-01-31	8.210
14-45	-1498.022	11.782	-22964.232	15.179	-270564.581424	-22738.475938	52-10-46	179-59-44	11.005
合 計				倍面積	-525.850880	525.850880			65.619
				面 積	262.92	262.92			

座 標 面 積 計 算 簿

参考資料

※記載内容は換地処分当時のものです。 上尾市

上尾市原新町									
地 番 :	17-20								
点 名	[1]	[2]	[3]	[4]	[2]*[3]	[1]*[4]	方向角	夾 角	距 離
	X(i)	X(i+1)-X(i-1)	Y(i)	Y(i+1)-Y(i-1)					
14-20	-1502.983	7.452	-22947.687	16.968	-171006.163524	-25502.615544	145-27-42	273-18-21	4.533
14-8	-1506.717	-7.978	-22945.117	5.635	183056.143426	-8490.350295	144-09-48	178-42-06	5.235
14-21	-1510.961	-14.613	-22942.052	-10.280	335252.205876	15532.679080	232-09-11	267-59-23	16.900
14-56	-1521.330	-11.879	-22955.397	-15.287	272687.160963	23256.571710	232-07-59	179-58-48	2.460
14-57	-1522.840	-1.928	-22957.339	-2.487	44261.749592	3787.303080	232-30-46	180-22-47	0.687
14-58	-1523.258	7.291	-22957.884	-6.529	-167385.932244	9945.351482	322-10-48	269-40-02	9.759
14-52	-1515.549	9.089	-22963.868	-4.201	-208718.596252	6366.821349	52-15-40	270-04-52	2.255
14-51	-1514.169	12.566	-22962.085	16.181	-288541.560110	-24500.768589	52-09-21	179-53-41	18.233
合 計				倍面積	-394.992273	394.992273			60.062
				面 積	197.49	197.49			