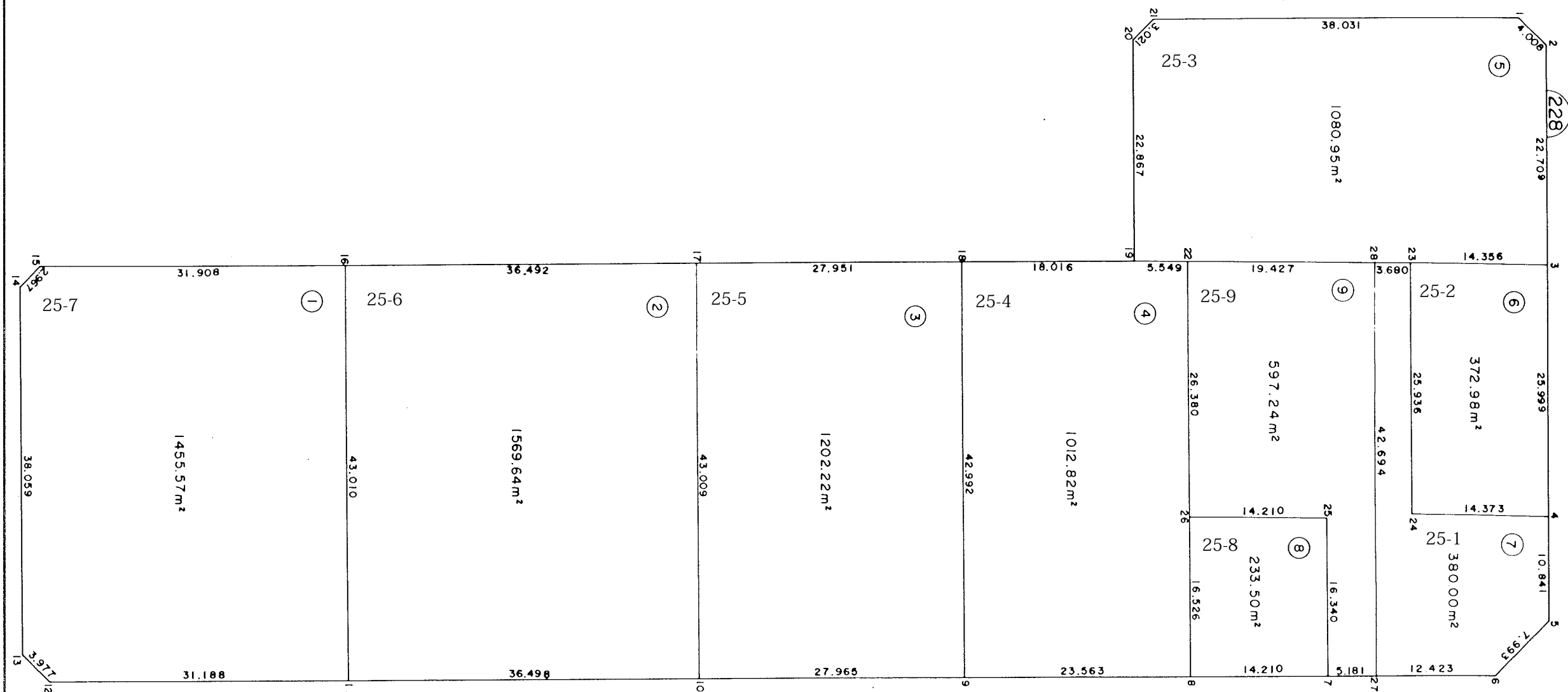
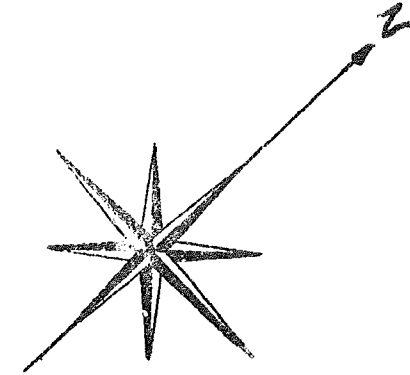


中妻五丁目 2 5 番地 1 ~ 9



参考資料

※記載内容は換地処分当時のものです。 上尾市

面積（座標法）計算書

参考資料

※記載内容は換地処分当時のものです。上尾市

地番	25-1	面積	380.0014870		
測点名	X座標	Y座標	距離	方向角	夾角
23	-1945.118	-23852.400	25.936	140-45- 2	90-34-46
24	-1965.203	-23835.991	14.373	51-40- 2	269- 5- 0
4	-1956.288	-23824.716	10.841	140-38-28	91- 1-34
5	-1964.670	-23817.841	7.993	185-43-22	134-55- 6
6	-1972.623	-23818.638	12.423	230-46- 4	134-57-18
27	-1980.480	-23828.261	42.694	320-45- 2	90- 1- 2
28	-1947.418	-23855.273	3.680	51-19-48	89-25-14

地番	25-2	面積	372.9884430		
測点名	X座標	Y座標	距離	方向角	夾角
3	-1936.164	-23841.178	25.999	140-42-57	90-41-52
4	-1956.288	-23824.716	14.373	231-40- 2	89- 2-55
24	-1965.203	-23835.991	25.936	320-45- 2	90-55- 0
23	-1945.118	-23852.400	14.356	51-24-49	89-20-13

地番	25-3	面積	1080.9597055		
測点名	X座標	Y座標	距離	方向角	夾角
1	-1918.209	-23859.541	4.008	95-19-30	135-23-47
2	-1918.581	-23855.550	22.709	140-44-17	134-35-13
3	-1936.164	-23841.178	14.356	231-24-49	89-19-28
23	-1945.118	-23852.400	23.107	231-19-48	180- 5- 1
22	-1959.556	-23870.441	5.549	231-47- 1	179-32-47
19	-1962.989	-23874.801	22.867	320-42-20	91- 4-41
20	-1945.292	-23889.283	3.021	5-45-21	134-56-59
21	-1942.286	-23888.980	38.031	50-43-18	135- 2- 3

地番	25-4	面積	1012.8233710		
測点名	X座標	Y座標	距離	方向角	夾角
22	-1959.556	-23870.441	26.380	140-43- 5	91- 3-56
26	-1979.975	-23853.739	16.526	140-40-56	180- 2- 9
8	-1992.760	-23843.268	23.563	230-45- 3	89-55-53
9	-2007.668	-23861.515	42.992	320-42- 8	90- 2-55
18	-1974.398	-23888.744	18.016	50-42-28	89-59-40
19	-1962.989	-23874.801	5.549	51-47- 1	178-55-27

地番	25-5	面積	1202.2267640		
測点名	X座標	Y座標	距離	方向角	夾角
18	-1974.398	-23888.744	42.992	140-42- 8	90- 4- 9
9	-2007.668	-23861.515	27.965	230-44-11	89-57-57
10	-2025.367	-23883.167	43.009	320-43-15	90- 0-56
17	-1992.075	-23910.396	27.951	50-46-17	89-56-58

地番	25-6	面積	1569.6450245		
測点名	X座標	Y座標	距離	方向角	夾角
17	-1992.075	-23910.396	43.009	140-43-15	90- 0-59
10	-2025.367	-23883.167	36.498	230-44- 6	89-59- 9
11	-2048.467	-23911.425	43.010	320-43-45	90- 0-21
16	-2015.170	-23938.650	36.492	50-44-14	89-59-31

地番	25-7	面積	1455.5731360		
測点名	X座標	Y座標	距離	方向角	夾角
16	-2015.170	-23938.650	43.010	140-43-45	89-59-30
11	-2048.467	-23911.425	31.188	230-48-32	89-55-13
12	-2068.175	-23935.597	3.977	275-34-12	135-14-19
13	-2067.789	-23939.555	38.059	320-44- 4	134-50- 8
14	-2038.323	-23963.643	2.967	5-41-15	135- 2-49
15	-2035.371	-23963.349	31.908	50-43-15	134-58- 1

地番	25-8	面積	233.5044700		
測点名	X座標	Y座標	距離	方向角	夾角
25	-1971.116	-23842.628	16.340	140-40-47	90-45-15
7	-1983.757	-23832.274	14.210	230-41- 9	89-59-38
8	-1992.760	-23843.268	16.526	320- 4-56	90- 0-13
26	-1979.975	-23853.739	14.210	51-26- 2	89-14-54

地番	25-9	面積	597.2472890		
測点名	X座標	Y座標	距離	方向角	夾角
28	-1947.418	-23855.273	42.694	140-45- 2	90-34-46
27	-1980.480	-23828.261	5.181	230-46- 4	89-58-58
7	-1983.757	-23832.274	16.340	320-40-47	90- 5-17
25	-1971.116	-23842.628	14.210	231-26- 2	269-14-45
26	-1979.975	-23853.739	26.380	320-43- 5	90-42-57
22	-1959.556	-23870.441	19.427	51-19-48	89-23-17