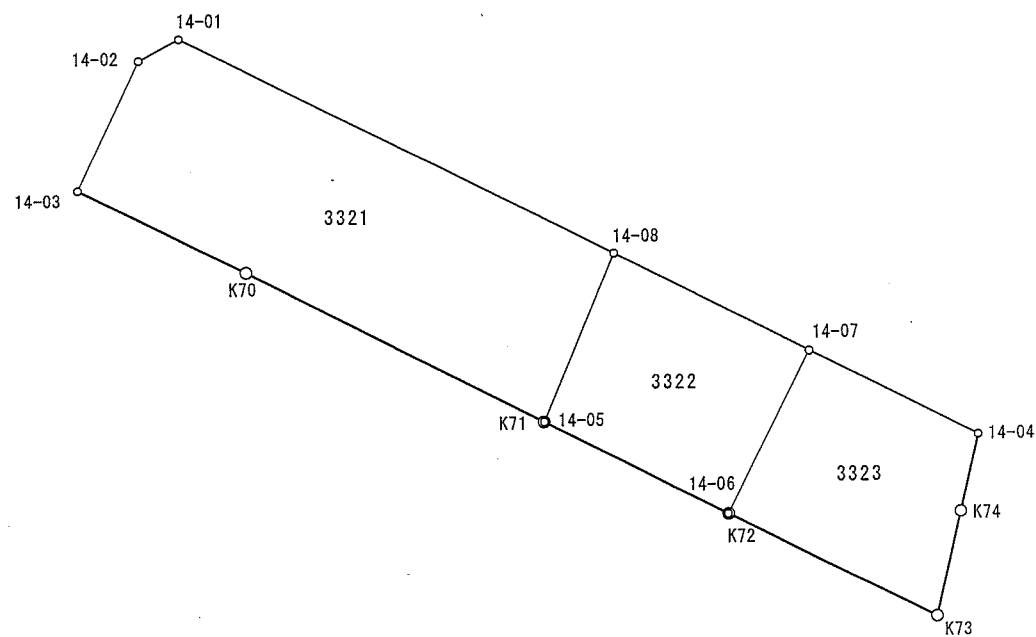
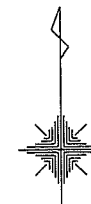


画地原子一覧表

2011/10/28

S = 1 : 500



参考資料

※記載内容は換地処分当時のものです。 上尾市

* 震災前の成果より算出

参考資料

※記載内容は換地処分当時のものです。 上尾市

面積（座標法）計算書

（世界測地系）

* 震災前の成果より算出

地番： 3321

点名	[1]	[2]	[3]	[4]	方向角	夾角	距離	[2]*[3]	[1]*[4]
	X(i)	Y(i)	X(i+1)-X(i-1)	Y(i+1)-Y(i-1)					
14-01	-5052.667	-16807.276	13.047	-31.275	241-22-44	124-31-43	3.017	-219284.529972	158022.160425
14-02	-5054.112	-16809.924	-10.084	-6.728	205-16-49	143-54-05	9.554	169511.273616	34004.065536
14-03	-5062.751	-16814.004	-14.137	6.977	116-26-19	91-09-30	12.348	237699.574548	-35322.813727
K70	-5068.249	-16802.947	-15.472	30.661	116-57-57	180-31-38	21.995	259975.195984	-155397.582589
K71	-5078.223	-16783.343	-9.984	19.624	116-33-54	179-35-57	0.022	167564.896512	-99655.048152
14-05	-5078.233	-16783.323	11.064	4.694	22-52-59	86-19-05	12.020	-185690.685672	-23837.225702
14-08	-5067.159	-16778.649	25.566	-23.953	296-51-01	93-58-02	32.086	-428962.940334	121373.659527
							倍面積	812.784682	-812.784682
							1/2面積	406.3923410	406.3923410
							面積	406.39	406.39

※記載内容は換地処分当時のものです。 上尾市

(世界測地系)

* 震災前の成果より算出

点 名	[1]	[2]	[3]	[4]	方 向 角	夹 角	距 離	[2]*[3]	[1]*[4]
	X(i)	Y(i)	X(i+1)-X(i-1)	Y(i+1)-Y(i-1)					
14-08	-5067.159	-16778.649	-4.580	-17.499	202-52-59	86-01-39	12.020	76846.212420	88670.215341
14-05	-5078.233	-16783.323	-17.213	7.417	116-55-06	94-02-07	13.560	288891.338799	-37665.254161
14-06	-5084.372	-16771.232	4.580	17.499	26-46-19	89-51-13	12.006	-76812.242560	-88971.425628
14-07	-5073.653	-16765.824	17.213	-7.417	296-51-20	90-05-01	14.375	-288590.128512	37631.284301
							倍 面 積	335.180147	-335.180147
							1/2面積	167.5900735	167.5900735
							面 積	167.59	167.59

※記載内容は換地処分当時のものです。 上尾市

(世界測地系)

* 震災前の成果より算出

点 名	[1]	[2]	[3]	[4]	方 向 角	夾 角	距 離	[2]*[3]	[1]*[4]
	X(i)	Y(i)	X(i+1)-X(i-1)	Y(i+1)-Y(i-1)					
14-07	-5073.653	-16765.824	-5.097	-16.509	206-46-19	89-54-45	12.006	85455.404928	83760.937377
14-06	-5084.372	-16771.232	-10.726	-5.394	116-33-54	89-47-35	0.016	179888.234432	27425.102568
K72	-5084.379	-16771.218	-6.908	13.713	116-44-14	180-10-20	15.339	115855.573944	-69722.089227
K73	-5091.280	-16757.519	0.034	15.310	13-04-40	76-20-26	7.120	-569.755646	-77947.496800
K74	-5084.345	-16755.908	12.005	2.796	13-09-20	180-04-40	5.207	-201154.675540	-14215.828620
14-04	-5079.275	-16754.723	10.692	-9.916	296-51-34	103-42-14	12.443	-179141.498316	50366.090900
							倍 面 積	333.283802	-333.283802
							1/2面積	166.6419010	166.6419010
							面 積	166.64	166.64