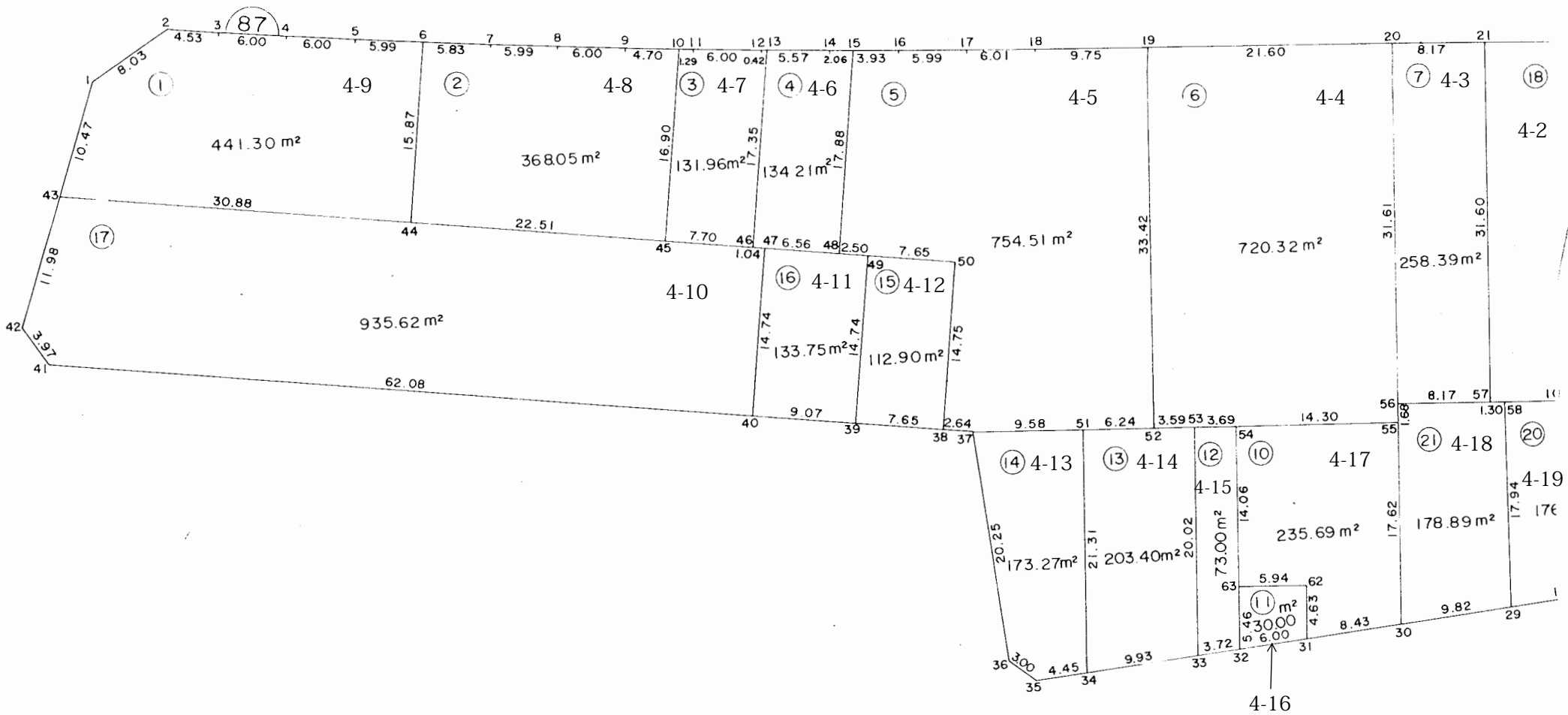
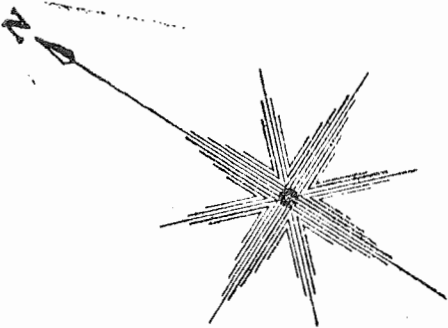
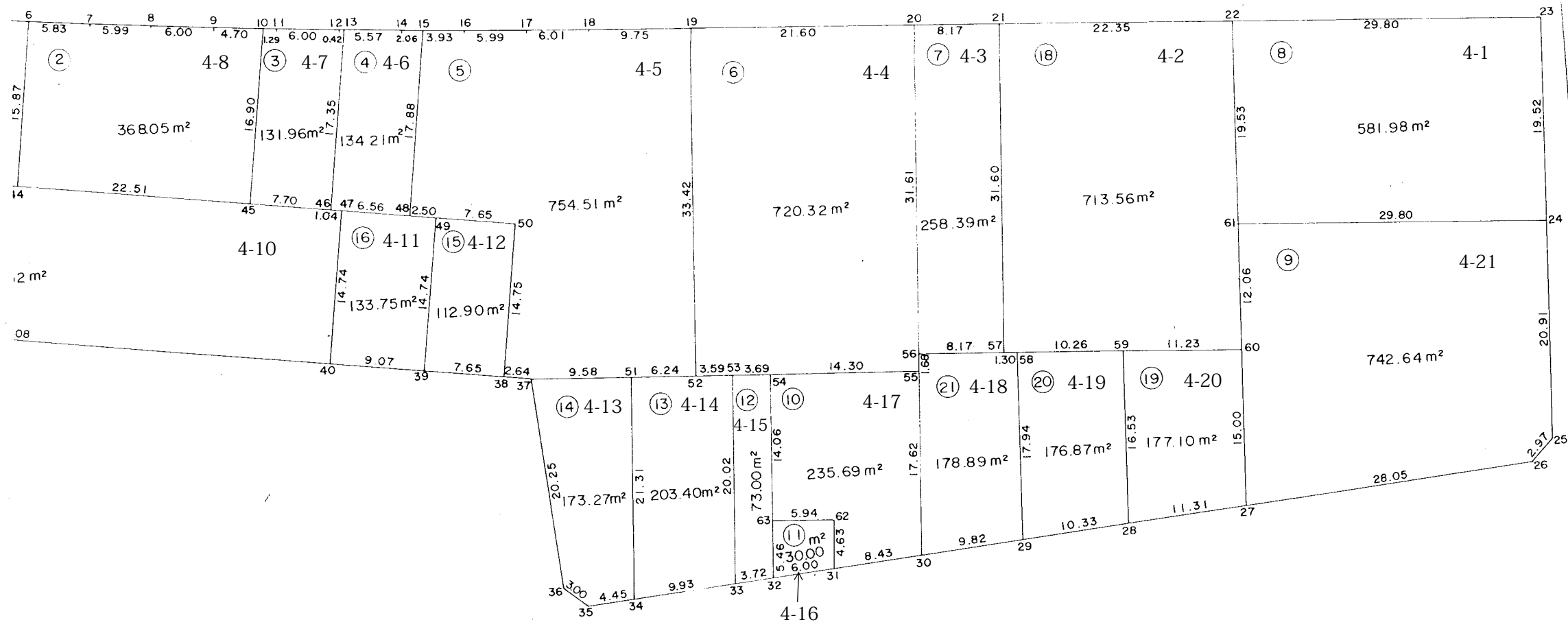
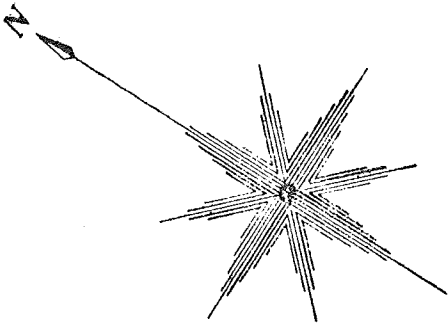


泉台三丁目 4 番地 1 ~ 2 1



**参考資料**  
※記載内容は換地処分当時のものです。 上尾市

泉台三丁目4番地1～21



参考資料

※記載内容は換地処分当時のものです。 上尾市

## 面積（座標法）計算書

## 参考資料

※記載内容は換地処分当時のものです。上尾市

地番	4-1	面積	581.9887045		
測点名	X座標	Y座標	距離	方向角	夾角
22	-1542.397	-24685.201	29.804	146-46-3	89-11-31
23	-1567.327	-24668.867	19.529	235-58-14	90-47-48
24	-1578.256	-24685.052	29.801	326-45-53	89-12-21
61	-1553.330	-24701.385	19.531	55-57-33	90-48-20

地番	4-2	面積	713.5618110		
測点名	X座標	Y座標	距離	方向角	夾角
21	-1523.706	-24697.472	22.359	146-42-52	90-1-48
22	-1542.397	-24685.201	19.531	235-57-33	90-45-18
61	-1553.330	-24701.385	12.062	235-55-31	180-2-2
60	-1560.088	-24711.376	11.234	326-37-26	89-18-5
59	-1550.707	-24717.556	10.260	326-39-41	179-57-45
58	-1542.135	-24723.195	1.305	327-11-56	179-27-46
57	-1541.038	-24723.902	31.606	56-44-40	90-27-16

地番	4-3	面積	258.3967445		
測点名	X座標	Y座標	距離	方向角	夾角
20	-1516.871	-24701.960	8.177	146-42-37	90-1-31
21	-1523.706	-24697.472	31.606	236-44-40	89-57-57
57	-1541.038	-24723.902	8.172	326-38-47	90-5-53
56	-1534.212	-24728.395	31.615	56-44-8	89-54-38

地番	4-4	面積	720.3212965		
測点名	X座標	Y座標	距離	方向角	夾角
19	-1498.813	-24713.827	21.608	146-41-19	89-59-13
20	-1516.871	-24701.960	31.615	236-44-8	89-57-11
56	-1534.212	-24728.395	1.685	236-3-19	180-40-49
55	-1535.153	-24729.793	14.302	326-21-36	89-41-43
54	-1523.246	-24737.716	3.695	326-22-55	179-58-41
53	-1520.169	-24739.761	3.597	326-22-55	180-0-0
52	-1517.174	-24741.753	33.421	56-40-32	89-42-23

地番	4-5	面積	754.5199165		
測点名	X座標	Y座標	距離	方向角	夾角
15	-1477.269	-24727.831	3.939	147-26-22	94-19-40
16	-1480.589	-24725.711	5.996	147-14-53	180-11-29
17	-1485.632	-24722.467	6.010	146-49-13	180-25-40
18	-1490.662	-24719.178	9.750	146-42-57	180-6-16
19	-1498.813	-24713.827	33.421	236-40-32	90-2-25
52	-1517.174	-24741.753	6.245	326-16-9	90-24-23
51	-1511.980	-24745.221	9.581	326-23-40	179-52-29
37	-1504.000	-24750.524	2.649	331-40-28	174-43-13
38	-1501.668	-24751.781	14.758	61-43-59	89-56-28
50	-1494.679	-24738.783	7.658	331-45-18	269-58-41
49	-1487.933	-24742.407	2.500	331-44-0	180-1-18
48	-1485.731	-24743.591	17.888	61-46-3	89-57-58

地番	4-6	面積	134.2153595		
測点名	X座標	Y座標	距離	方向角	夾角
13	-1470.802	-24731.901	5.579	147-53-48	93-49-32
14	-1475.528	-24728.936	2.062	147-35-49	180-17-59
15	-1477.269	-24727.831	17.888	241-46-3	85-49-47
48	-1485.731	-24743.591	6.568	331-44-16	90-1-47
47	-1479.946	-24746.701	1.041	332-10-48	179-33-28
46	-1479.025	-24747.187	17.357	61-43-20	90-27-28

地番	4-7	面積	131.9647125		
測点名	X座標	Y座標	距離	方向角	夾角
10	-1464.233	-24735.950	1.291	148-27-55	93-16-1
11	-1465.333	-24735.275	6.004	148-19-28	180-8-27
12	-1470.443	-24732.122	0.422	148-23-1	179-56-27
13	-1470.802	-24731.901	17.357	241-43-20	86-39-41
46	-1479.025	-24747.187	7.706	331-44-44	89-58-36
45	-1472.237	-24750.835	16.901	61-43-55	90-0-49

地番	4-8	面積	368.0548310		
測点名	X座標	Y座標	距離	方向角	夾角
6	-1444.873	-24747.513	5.837	149-41-16	91-59-38
7	-1449.912	-24744.567	5.997	149-15-9	180-26-7
8	-1455.066	-24741.501	6.008	149-1-29	180-13-40
9	-1460.217	-24738.409	4.709	148-31-15	180-30-14
10	-1464.233	-24735.950	16.901	241-43-55	86-47-20
45	-1472.237	-24750.835	22.513	331-45-42	89-58-14
44	-1452.403	-24761.487	15.874	61-40-54	90-4-48

地番	4-9	面積	441.3064770		
測点名	X座標	Y座標	距離	方向角	夾角
1	-1422.225	-24766.065	8.032	112-21-23	141-10-14
2	-1425.280	-24758.637	4.532	150-59-9	141-22-14
3	-1429.243	-24756.439	6.002	150-35-42	180-23-28
4	-1434.472	-24753.492	6.001	150-15-40	180-20-2
5	-1439.683	-24750.515	5.996	149-57-15	180-18-25
6	-1444.873	-24747.513	15.874	241-40-54	88-16-21
44	-1452.403	-24761.487	30.888	331-44-45	89-56-9
43	-1425.195	-24776.109	10.474	73-31-38	78-13-7

地番	4-10	面積	935.6264375		
測点名	X座標	Y座標	距離	方向角	夾角
43	-1425.195	-24776.109	30.888	151-44-45	102-0-15
44	-1452.403	-24761.487	22.513	151-45-42	179-59-3
45	-1472.237	-24750.835	7.706	151-44-44	180-0-58
46	-1479.025	-24747.187	1.041	152-10-48	179-33-56
47	-1479.946	-24746.701	14.740	241-44-42	90-26-6
40	-1486.924	-24759.685	62.086	331-43-55	90-0-47
41	-1432.242	-24789.089	3.976	21-44-43	129-59-12
42	-1428.549	-24787.616	11.986	73-45-0	127-59-43

## 面積（座標法）計算書

## 参考資料

※記載内容は換地処分当時のものです。上尾市

地番	4-11	面積	133.7510065		
測点名	X座標	Y座標	距離	方向角	夾角
47	-1479.946	-24746.701	6.568	151-44-16	90- 0-27
48	-1485.731	-24743.591	2.500	151-44- 0	180- 0-15
49	-1487.933	-24742.407	14.742	241-42-19	90- 1-41
39	-1494.921	-24755.388	9.078	331-44-59	89-57-20
40	-1486.924	-24759.685	14.740	61-44-42	90- 0-17

地番	4-12	面積	112.9005835		
測点名	X座標	Y座標	距離	方向角	夾角
49	-1487.933	-24742.407	7.658	151-45-18	89-57- 1
50	-1494.679	-24738.783	14.758	241-43-59	90- 1-19
38	-1501.668	-24751.781	7.651	331-52-14	89-51-45
39	-1494.921	-24755.388	14.742	61-42-19	90- 9-55

地番	4-13	面積	173.2766930		
測点名	X座標	Y座標	距離	方向角	夾角
37	-1504.000	-24750.524	9.581	146-23-40	82-22-13
51	-1511.980	-24745.221	21.318	236-42- 2	89-41-38
34	-1523.684	-24763.039	4.450	318-37- 0	98- 5- 2
35	-1520.345	-24765.981	3.001	4-16-48	134-20-12
36	-1517.352	-24765.757	20.256	48-45-53	135-30-55

地番	4-14	面積	203.4082480		
測点名	X座標	Y座標	距離	方向角	夾角
51	-1511.980	-24745.221	6.245	146-16- 9	90-25-53
52	-1517.174	-24741.753	3.597	146-22-55	179-53-15
53	-1520.169	-24739.761	20.024	236-43- 4	89-39-51
33	-1531.158	-24756.501	9.930	318-49-19	97-53-45
34	-1523.684	-24763.039	21.318	56-42- 2	82- 7-17

地番	4-15	面積	73.0015075		
測点名	X座標	Y座標	距離	方向角	夾角
53	-1520.169	-24739.761	3.695	146-22-55	90-20- 9
54	-1523.246	-24737.716	14.069	236-44-16	89-38-38
63	-1530.962	-24749.480	5.466	236-44-16	180- 0- 0
32	-1533.960	-24754.050	3.723	318-49-19	97-54-57
33	-1531.158	-24756.501	20.024	56-43- 4	82- 6-15

地番	4-16	面積	30.0039775		
測点名	X座標	Y座標	距離	方向角	夾角
63	-1530.962	-24749.480	5.942	146-44-16	90- 0- 0
62	-1535.931	-24746.221	4.634	236-44-16	90- 0- 0
31	-1538.472	-24750.095	6.000	318-46- 7	97-58- 9
32	-1533.960	-24754.050	5.466	56-44-16	82- 1-51

地番	4-17	面積	235.6985385		
測点名	X座標	Y座標	距離	方向角	夾角
54	-1523.246	-24737.716	14.302	146-21-36	90-22-40
55	-1535.153	-24729.793	17.627	236-44-56	89-36-39
30	-1544.818	-24744.534	8.438	318-46- 7	97-58-50
31	-1538.472	-24750.095	4.634	56-44-16	82- 1-51
62	-1535.931	-24746.221	5.942	326-44-16	270- 0- 0
63	-1530.962	-24749.480	14.069	56-44-16	90- 0- 0

地番	4-18	面積	178.8944035		
測点名	X座標	Y座標	距離	方向角	夾角
56	-1534.212	-24728.395	8.172	146-38-47	89-24-32
57	-1541.038	-24723.902	1.305	147-11-56	179-26-51
58	-1542.135	-24723.195	17.947	235-52- 8	91-19-47
29	-1552.205	-24738.051	9.828	318-43-45	97- 8-24
30	-1544.818	-24744.534	17.627	56-44-56	81-58-48
55	-1535.153	-24729.793	1.685	56- 3-19	180-41-37

地番	4-19	面積	176.8774285		
測点名	X座標	Y座標	距離	方向角	夾角
58	-1542.135	-24723.195	10.260	146-39-41	89-12-27
59	-1550.707	-24717.556	16.537	235-52-36	90-47- 6
28	-1559.984	-24731.246	10.335	318-49-15	97- 3-21
29	-1552.205	-24738.051	17.947	55-52- 8	82-57- 7

地番	4-20	面積	177.1078180		
測点名	X座標	Y座標	距離	方向角	夾角
59	-1550.707	-24717.556	11.234	146-37-26	89-15- 9
60	-1560.088	-24711.376	15.000	235-53- 6	90-44-20
27	-1568.501	-24723.795	11.316	318-49-10	97- 3-57
28	-1559.984	-24731.246	16.537	55-52-36	82-56-34

地番	4-21	面積	742.6445220		
測点名	X座標	Y座標	距離	方向角	夾角
61	-1553.330	-24701.385	29.801	146-45-53	89- 9-38
24	-1578.256	-24685.052	20.915	235-53- 9	90-52-44
25	-1589.986	-24702.368	2.971	277- 9-13	138-43-56
26	-1589.616	-24705.316	28.059	318-48-32	138-20-41
27	-1568.501	-24723.795	15.000	55-53- 6	82-55-26
60	-1560.088	-24711.376	12.062	55-55-31	179-57-36