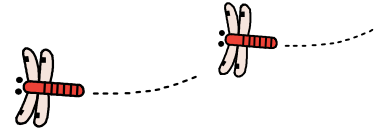




なかよし

上尾市立大石小学校
第1学年 学年だより
10月号
令和6年9月30日

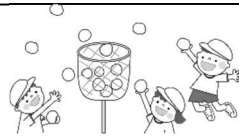
実り多き秋に！



長い暑さもやわらぎ始め、秋らしさを感じられるようになりました。体調管理のご協力ありがとうございます。

さて、秋といえば「スポーツの秋」「読書の秋」といわれるように様々なことに集中して取り組むことのできる季節です。新しく始まった漢字やカタカナの学習、休み時間には読書、外遊びと何に対しても一生懸命な1年生。この時期に、子供たちがより一層力を付けて、さらに活躍してくれることを願っています。季節の変わり目ですので、体調には十分気を付けていただき、実りの多い秋にしていきます。

運動会について



- 【「運動会」について】
- ☆運動会は、11月2日(土)に実施します。(予備日：11月6日(水) 7日(木) 10月28日(月)は、運動会の「振替休業日」です。詳細は、後日配布の手紙をご覧ください。
- ☆運動会に向けて、運動会練習がいよいよ始まります。熱中症対策のためにも、毎日「水筒」を持たせてください。体育着が汗で濡れたり汚れたりして、持ち帰る日があります。洗濯をして、次の日に忘れずに持たせてください。体育着の代わりに、「白地のTシャツ」を持たせていただいても結構です。
- ☆運動会の表現運動(ダンス)では、「ポンポン」(学校で購入)を使います。そのポンポンを入れるための持ち手のある「ビニール袋」(小さめ)を、10月11日(金)までに持たせてください。ビニール袋に記名もお願いします。

あさがおの観察、種取り ありがとうございました

夏休みからの観察、種取りのご協力、ありがとうございました。子供たちの良い学びとなりました。種がとれた方は、10~20粒程度小さい袋に入れて10月11日(金)までに持たせてください。

また、あさがおの植木鉢とペットボトルじょうろは空にして、

11月8日(金)
までに持たせてください。よろしく
お願いします。



お知らせとおねがい

☆図工の材料準備のお願いを連絡します。

実施時期	題材名	ページ	用意する材料
10月下旬	「うきうきボックス」	P34	おかしや日用品などの空き箱、トイレットペーパーなどの芯、など

☆算数「かたちあそび」では、色々な空き箱を使用して授業を行う予定です。図工「うきうきボックス」と重なりますが、形や大きさの異なる空き箱を用意していただくと、学びが広がります。近くなったらまた連絡いたします。

☆日々の音読、計算カードへの取り組み、ありがとうございます。算数においては、くりあがりのある計算が始まります。授業の内容だけでなく、ご家庭での復習の力が必要となります。今後も引き続きご協力をお願いします。

☆カタカナ、漢字の学習が始まっています。日々の宿題の丸付け、見届けのご協力ありがとうございます。カタカナ、漢字等も、はね、とめ、はらいなど細かい部分まで見ていただくと大変助かります。