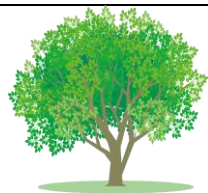


かがやき



上尾市立大石南小学校
第2学年 学年だより
7月号
令和6年6月28日

㊦きな声で ㊧つも元気に ㊨っかり学ぶ ㊩んな ㊪かよし ㊫なみっ子
保護者の皆様、本学年の取組について、ご理解・ご協力ありがとうございます

7月の学習予定

国語 こんなもの見つけたよ 丸、点、かぎ
あたらしいなこんなもの ミリーのすてきなぼうし
お気に入りの本をしょうかいしよう

算数 水のかさをはかってあらわそう 時計を生活に生かそう

生活 生きものなかよし大作せん ぐんぐんそだてわたしの野さい

音楽 せいかつの中にある音を楽しもう

図工 くつつきマスコット
大きくそだてびっくりやさい (絵の具)

体育 水遊び マットを使った運動遊び

道徳 おふろプール 雨上がり

英語活動 みんなの好きな食べ物を聞いてみよう

●授業参観・懇談会・校内硬筆展へのご協力、ありがとうございました

昨日は子供たちの頑張りや成長を見ていただき、ありがとうございました。懇談会では、1学期の子供たちの様子や通知表、夏休みの学習についてお伝えしました。ご不明点がありましたら、お知らせください。

※7月8日(月)～7月16日(火)の間に、ミニトマトの植木鉢の引き取りをお願いします。

子供たちは毎日、「ぼく(わたし)のトマトの実が大きくなってきたよ。」など、微笑ましい報告をしてくれ、大切に育ててきました。もう少しで実は赤くなりそうですので、一緒に観察しながら収穫を楽しんでいただけるとありがたいです。

●歯みがきについて

給食後に毎日歯みがきをしています。水曜日はその後にフッ化物洗口があります。「歯ブラシを忘れた。」「コップを忘れた。」という声を毎日数人から聞き、このところ全員そろって歯みがきができていません。毎朝、コップ袋を持ったかどうかの確認をお願いします。歯みがきも習慣化が大切です。ご協力をお願いします。

●早寝・早起き・朝ご飯について

授業中に眠そうな顔をしていたり、大きなあくびをしたりする子がいます。低学年は、9時頃に寝て、6時～6時半に起きることができると、スッキリと学校に来られると思います。また、朝ごはんはエネルギーの源です。子供は大人以上に活動量が多いです。学習活動をより良いものにするためにも、必ず朝食をとってから登校させるようにしてください。熱中症対策にもなります。「早寝・早起き・朝ご飯」について、ご家庭でももう一度お子様の生活のリズムを確認していただき、学校で元気に生活できるようにご協力をお願いいたします。

●学用品について

筆箱の中身（鉛筆・赤青鉛筆・消しゴム・ミニ定規・油性ペン）を確認して、足りない文房具の補充をお願いします。短い鉛筆は交換してもらえよう、よろしくをお願いします。また持ち主に帰らない文房具がたくさんあります。物を大切にすることを高めるためにも、ぜひ記名をお願いします。

また、国語・算数ノートもページが無くて困っている子が多いです。書く量が増えていますので、お子様のノートを確認していただき、早目に購入してください。

夏休み前に学用品等を持ち帰りますので、手提げ袋を持ち帰った際には、次の日に持たせるようにお願いします。持ち帰った学用品は、点検、補充、記名の確認をして2学期に持たせてください。

●計算カードについて

自主的な繰り上がりや繰り下がりの、計算カードの取組にご協力いただきありがとうございます。この計算は、今後の算数を学習していく上で基礎となるとも重要なものです。「継続は力なり」です。特にたし算（2）・ひき算（2）カードで即答できるように繰り返し取り組ませてください。

2学期からは、かけ算九九がスタートします。その前に夏休み明けのたし算・ひき算検定が合格できるよう、励ましながら取り組ませてください。

