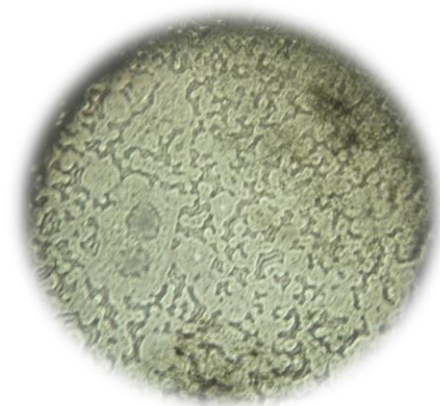
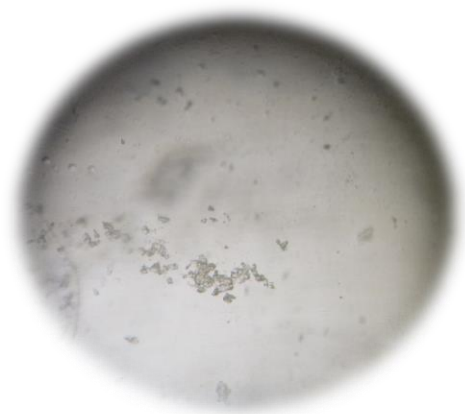
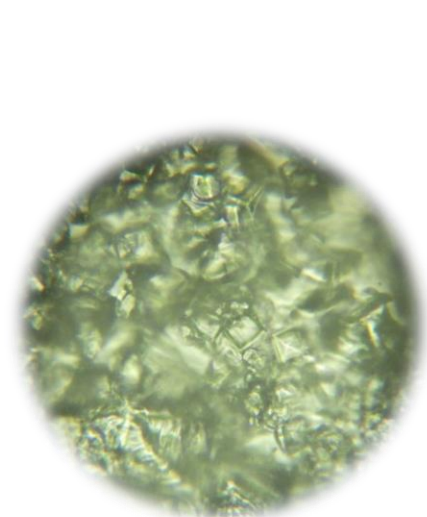
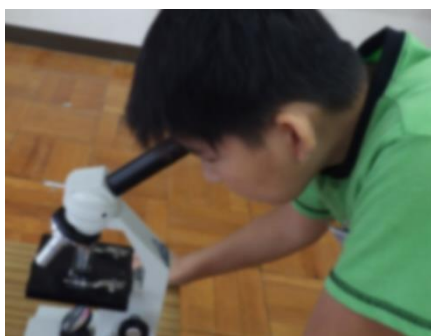


7/10 わくわく！どきどき！じっけんくん

しお さとう けっしょう けんびきょう み
「塩、砂糖、ミョウバンの結晶を顕微鏡で見よう」



課題 (かだい)

7月10日

しお、さとう、ミョウバンのつぶのかたちは、どれもおなじだろうか。

予想 (よそう)

全部ちがう

方法 (ほうほう)

しお・さとう・ミョウバンの水ようえきからとり出したけっしょうをけんびきょうで見る。

結果 (けっか)

全部ちがいました。

わかったこと・思ったこと (感想かんそう)

塩は、しかくで、光っていました。さとうは、にこにこしていました。つぶも見えました。ミョウバンは、お花がさいているみたいでした。おもしろかったです。

課題 (かだい)

7月10日

しお、さとう、ミョウバンのつぶのかたちは、どれもおなじだろうか。

予想 (よそう)

全部違う

方法 (ほうほう)

しお・さとう・ミョウバンの水ようえきからとり出したけっしょうをけんびきょうで見る。

結果 (けっか)

けっしょうはすべて違う

わかったこと・思ったこと (感想かんそう)

塩は四角など、特殊な形でした。砂糖は丸いのが沢山ありました。ミョウバンは粒がくっついていて、模様みたいで面白かったです。