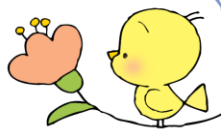


Smile 4月



上尾市立東町小学校
令和6年4月 保健だより

にゅうがく しんきゅう

入学・進級おめでとうございます！

緊張と期待が入り交じった新学期がスタートしました。保健室では、一人ひとりが精いっぱい勉強や運動に取り組めるように応援していきたいと思っています。

また、「東町小学校での毎日がみんなの笑顔で満開でありますように！」そんな願いをこめて保健だより「Smile」をお届けします。



けんこうしんだんがはじまります！

健康診断の日程については、学校だよりでご確認ください。

みなさんが元気に学校生活を送れるように、体の成長の様子や調子が悪いところはないかを調べていきます

◆ バランスよく成長しているか

〈身長・体重・運動器〉

◆ 早く治さなければならない病気はないか

〈内科・眼科・耳鼻科・歯科・心電図・尿検査〉

◆ 勉強や運動をするとき、困ることはないか

〈視力検査・聴力検査〉

検診・検査の結果、治療が必要な場合や専門医に診ていただいたほうがよい場合には、その都度お知らせしますので早めの受診をお願いします。

けんこうしんだん 健康診断を受けるときの注意

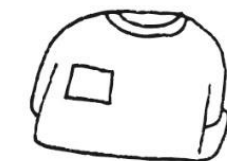
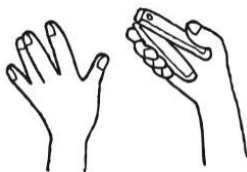
・お風呂に入って清潔にしておく



・検診を妨げない髪型にする



・手足のつめを切っておく

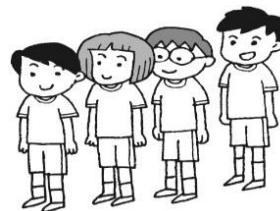


・名前の記入をする

・提出物の確認をする



・静かにまっすぐ並びましょう



・前の人が受ける様子を見ておこう



【お世話になる学校医の先生方】

- ◇内科 芝崎 正順 先生
- 矢部 彰久 先生
- ◇歯科 小島 秀基 先生
- 堀口 紀雄 先生
- ◇耳鼻科 本間 利生 先生
- ◇眼科 伊波 眞理江 先生
- ◇薬剤師 野中 宏通 先生

【提出物について(配付済)】

※4/1(月)以降の健康状態についてご記入ください。

- ◆緊急連絡票・保健調査(A4両面)
- ◆耳鼻科検診調査票(A4両面)
- ◆歯科・運動器検診調査票(A3両面)
- ◆心臓検診調査票(1年生のみ)

4/9(火)に黄色の連絡用封筒に入れて担任までご提出ください。

保健室は、どんなところ？

こんなときは保健室へ

★けがをした



★相談したい、話を聞いてほしい



★ぐあいが悪くなった



★からだやころ、健康について知りたい



★けがや病気で来たときはなるべく担任の先生に言う



★保健室の中ではさわがない・走らない



★「どこが」「どうして」「どんなようすか」を伝える



★ものを使う・かるときはひと声かけて



保健室で「できないこと」とは？

✗長い時間の休よう

保健室で休むことができるのは短い時間だけ。教室にもどることがむずかしいときは、おうちのおむかえで「そうたい」になります。



✗つづけての手当て

保健室で受けられるのは「おうきゆうしよち」。その後のちりよは病院に行き受診し、お医者さんの指示にしたがいましょう。

✗のみ薬をもらう

かぜ薬やげりどめなどもNGです。毎日のんでいるなど、必要な薬がある場合はそれぞれで持ってくるようにしてください。



おぼえてね！保健室のやくそく

7つの
ましがえを
さがそう

新年度スタート

健康的な生活 心がけようね

