

なかよし

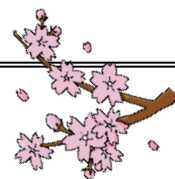


上尾市立東小学校
なかよし学級だより
4月号
令和6年4月8日

入学、進級 おめでとうございます

いよいよ新学期が始まりました。春休みが終わり、子供たちの元気な声が学校に戻ってきました。今年度は26名、教職員6名で、令和6年度が始まります。

子供たちの成長を見守りながら、支援していきます。保護者の皆様のご協力をよろしくお願いいたします。



次の物の提出をお願いします。

4月 9日（火）まで

①家庭調査表 ②緊急時児童引き渡しカード ③緊急連絡票(裏面は保健調査票)

4月11日（木）まで

①運動器検診調査票（全学年）②歯の健康調査票（全学年）

③フッ化物洗口希望調査（全学年）④耳鼻科検診調査表（全学年）

⑤色覚検査希望調査（4年生のみ）⑥心臓検診調査票（1年生のみ）

学級配置図（南校舎1. 2階）

算数教室	6年1組	なかよし3	階段	6年2組	6年3組	1年1組	1年2組	1年3組	1年4組	階段		生活科室	理科室
家庭科室	準備室	なかよし1	なかよし2	昇降口	なかよし4	なかよし5	保健室	校長室	職員室	昇降口	事務室	印刷室	オレンジ room

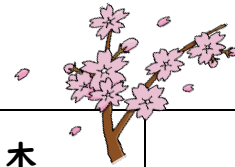


・ は、下校時刻です。通常の下校時刻と、変更になっている日があり

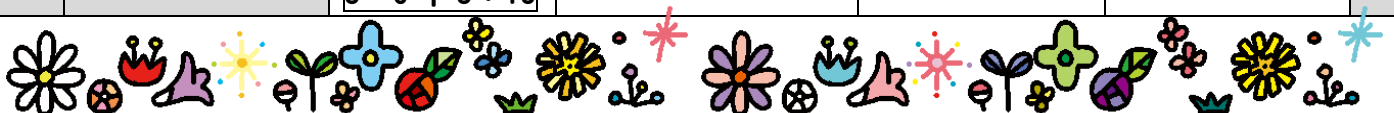
ますので、ご確認ください。

・ 1年生は、5月2日（木）まで4時間授業となります。持ち物、下校時刻等、内容は、1年生の

学年だよりをご確認ください。



日	月	火	水	木	金	土
	8 始業式・入学式 3時間授業 2～6年 10:20	9 3時間授業 2～6年 11:30	10 生活朝会 発育測定 (2～6年) 4時間授業 給食開始 (1年) 3時間授業 2～6年 1:25	11 (1年) 3時間授業 (2～6年) 5時間授業 2～6年 2:20	12 (1年) 3時間授業 (2～6年) 5時間授業 2～6年 1:55	13
14	15 よむよむタイム (1年) 3時間授業 練習給食 2～6年 2:20	16 (1年) 3時間授業 練習給食 2年 2:20 3～6年 3:15	17 ようこそ1年生の会 (1年) 3時間授業 給食開始 (2～4年) 4時間授業 (5、6年) 5時間授業 委員会 2～4年 1:20 5、6年 2:25	18 (6年)全国学 力・学習状況調 査(国・算) 2年 2:20 3～6年 3:15	19 (6年)全国学 力・学習状況調 査(質問紙) (5、6年) 5時間授業 2、3、5、6年 1:55 4年 2:50	20
21	22 よむよむタイム 4時間授業 (1年) 心臓検診 2～6年 1:15	23 視力・聴力検 査 (3、4年) 5時間授業 2～4年 2:20 5、6年 3:15	24 体育朝会 クラブ 2、3年 2:20 4～6年 3:20	25 2年 2:20 3～6年 3:15	26 特別日課5時間 登校班会議 フッ化物洗口 面談① 2～6年 1:55	27
28	29 昭和の日	30 尿検査 学校生活アン ケート (6年)埼玉 県学力・学習 状況調査 2年 2:20 3～6年 3:15				



1組

みなさんと明るく、楽しく過ごしていきたいです。
1年間よろしくお願いします。

- | | | |
|---|-------|-----|
| ① | (1年1組 | 先生) |
| ② | (2年3組 | 先生) |
| ③ | (3年4組 | 先生) |
| ④ | (5年1組 | 先生) |
| ⑤ | (5年1組 | 先生) |
| ⑥ | (6年2組 | 先生) |

3組

毎日、楽しく過ごせるように一緒にがんばって
いきましょう。1年間よろしくお願いします。

- | | | |
|---|-------|-----|
| ① | (1年3組 | 先生) |
| ② | (3年1組 | 先生) |
| ③ | (4年3組 | 先生) |
| ④ | (4年4組 | 先生) |
| ⑤ | (6年3組 | 先生) |

4組

中央小学校から来ました。明るく楽しい
なかよし学級にしていきたいです！

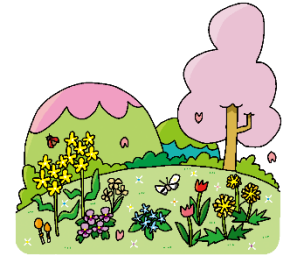
- | | | |
|---|-------|-----|
| ① | (3年1組 | 先生) |
| ② | (5年2組 | 先生) |
| ③ | (5年3組 | 先生) |
| ④ | (5年4組 | 先生) |

()は、交流学級と担任の先生です。

2組

楽しく、元気に学習と運動をがんばりましょう。
よろしくお願いします。

- | | | |
|---|-------|-----|
| ① | (1年2組 | 先生) |
| ② | (2年1組 | 先生) |
| ③ | (2年1組 | 先生) |
| ④ | (4年4組 | 先生) |
| ⑤ | (4年1組 | 先生) |
| ⑥ | (4年1組 | 先生) |
| ⑦ | (6年1組 | 先生) |



特別支援学級補助員

みんなで楽しく元気に過ごしましょう。1年間
よろしくお願いします。

5組

みなさんと楽し明るく過ごしたいです。みなさん
の成長を応援します。

- | | | |
|---|-------|-----|
| ① | (1年4組 | 先生) |
| ② | (3年3組 | 先生) |
| ③ | (3年4組 | 先生) |
| ④ | (4年3組 | 先生) |