



①着工前



②完成

※Dマークが確認出来るよう撮影



③④舗装版切断工
乾式



湿式



濁水処理



⑤舗装版取壊



⑥舗装厚測定

t = 〇〇



⑦殻運搬処理



⑧管路掘削
掘削状況

※国道注意



⑨残土運搬処理
積込状況



⑩～⑮使用材料

- _____ 可とう支管
- _____ ソケット
- _____ 変換ソケット
- _____ 曲管
- _____ 直管
- _____ キャップ
- _____



※可とう支管は
管径が写るように撮影

- _____ 可とう支管 ○○×○○○
- _____
- _____
- _____
- _____
- _____



⑯⑰土留工
※腹起し・切梁が写るように
撮影

- _____
- _____
- _____
- _____
- _____

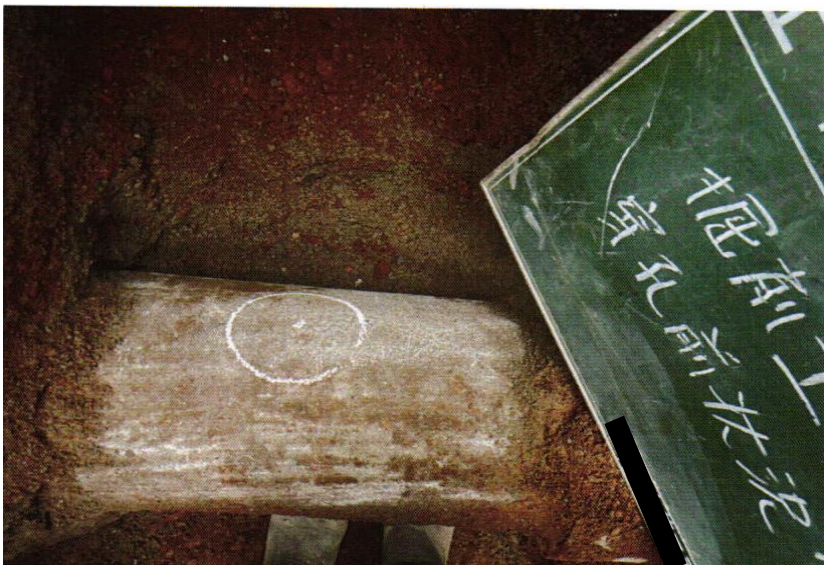


⑱水替工



⑲本管土被り

本管土被り 〇.〇〇m



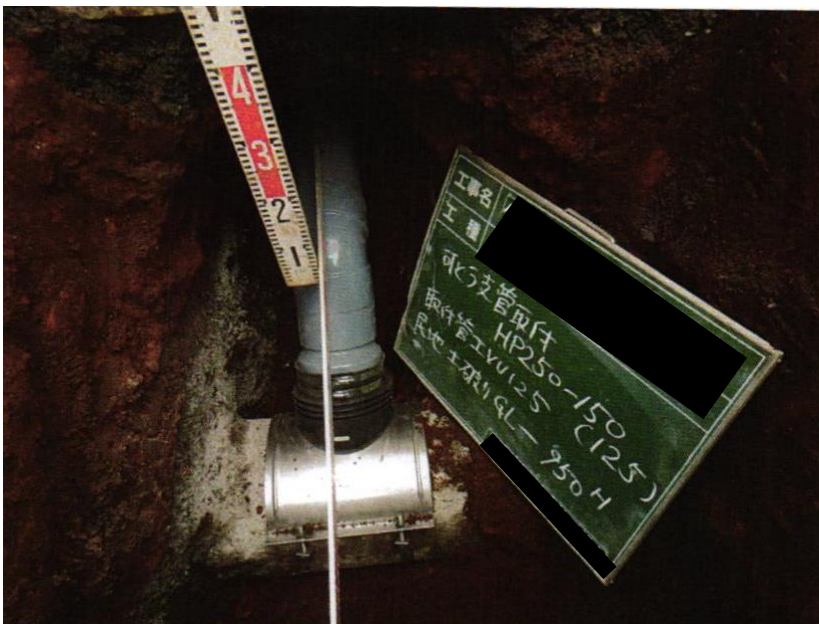
⑳穿孔前状況



②1穿孔中



②2穿孔後



②3本管への取付状況



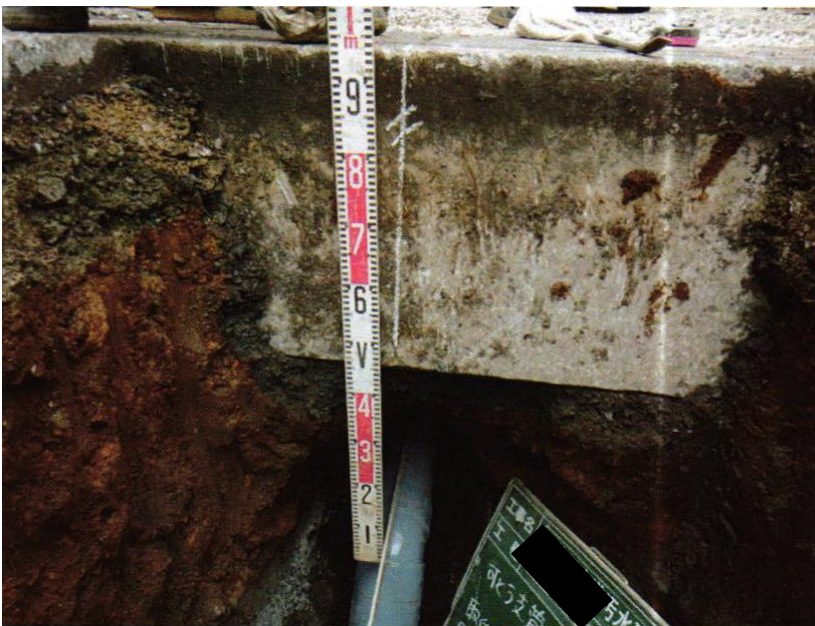
②④機械堀

※ためき堀不可

※県道・国道は特に注意



②⑤取付管の設置状況
全体を撮影



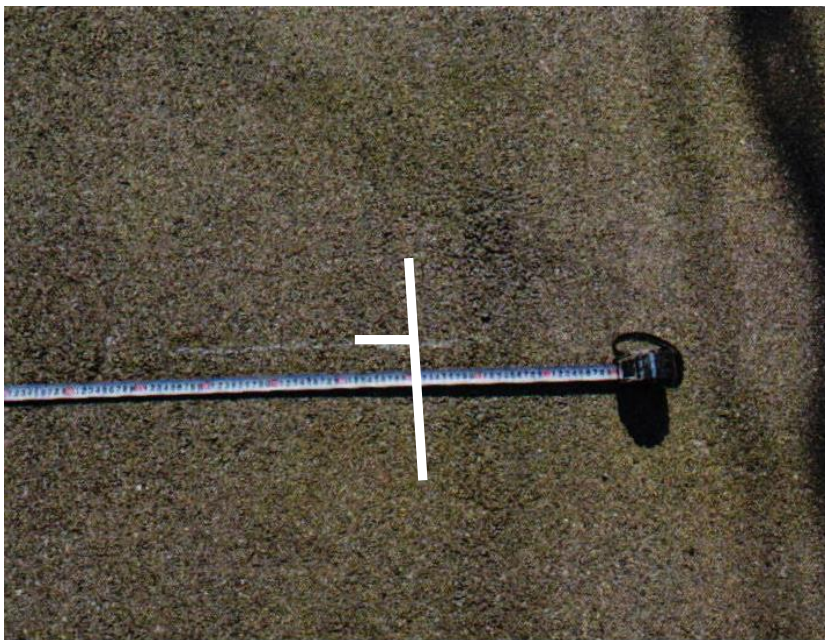
②⑥官民境界土被り

〇.〇〇m



⑳取付管の延長 全景

〇.〇〇m



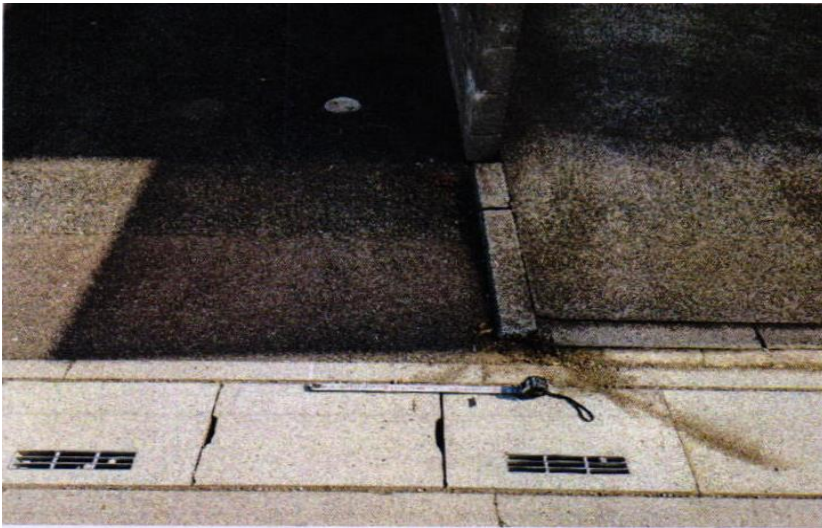
㉑本管位置

〇.〇〇m



㉒取付管位置

〇.〇〇m



③⑩隣地境界からの距離
全景

〇.〇〇m



③⑪境界杭

〇.〇〇m



③⑫取付管位置

〇.〇〇m



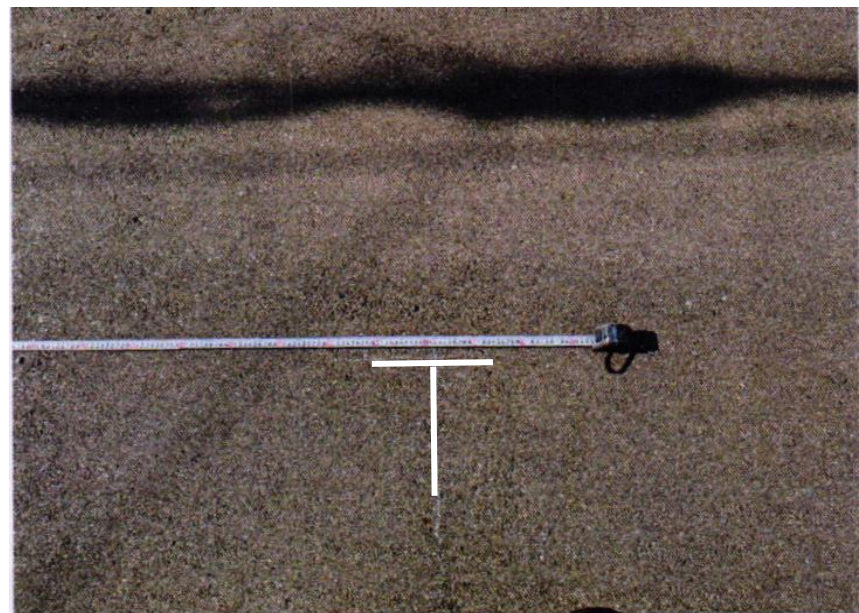
③③上流人孔からの距離
全景

〇.〇〇m



③④人孔部分撮影

〇.〇〇m

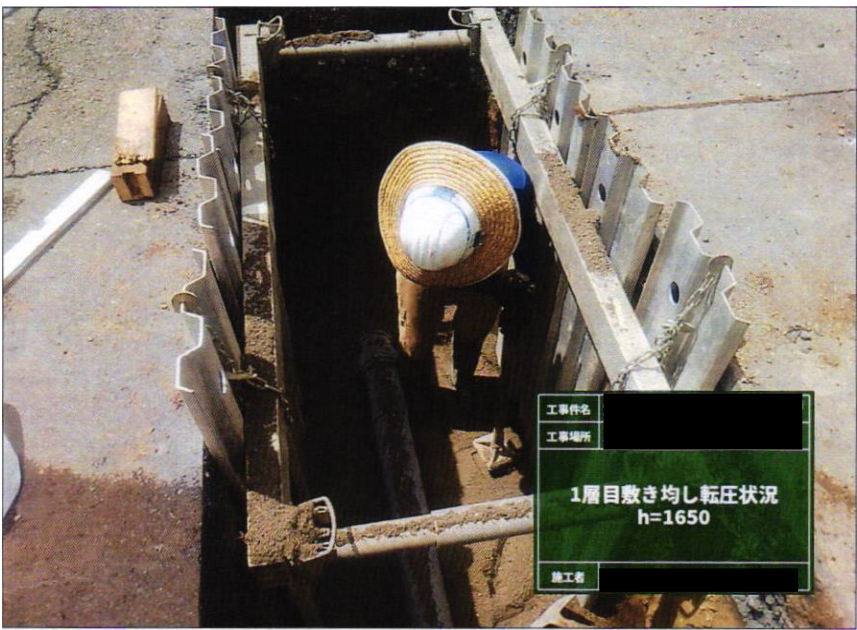


③⑤取付管位置撮影

〇.〇〇m



③⑥ 管路埋戻
砂 敷き均し



③⑦ 管路埋戻
砂 転圧



③⑧ 管路埋戻
砂 検尺

h = 0.00m

t = 0.00m

※200mmごと



③⑨路盤工埋戻
切込砕石 敷き均し



④⑩路盤工埋戻
切込砕石 転圧



④⑪路盤工埋戻
切込砕石 検尺

h=0.00m

t=0.00m

※埋設シート使用時は撮影

※200mmごと



④②路盤工埋戻
粒度調整碎石 敷き均し



④③路盤工埋戻
粒度調整碎石 転圧

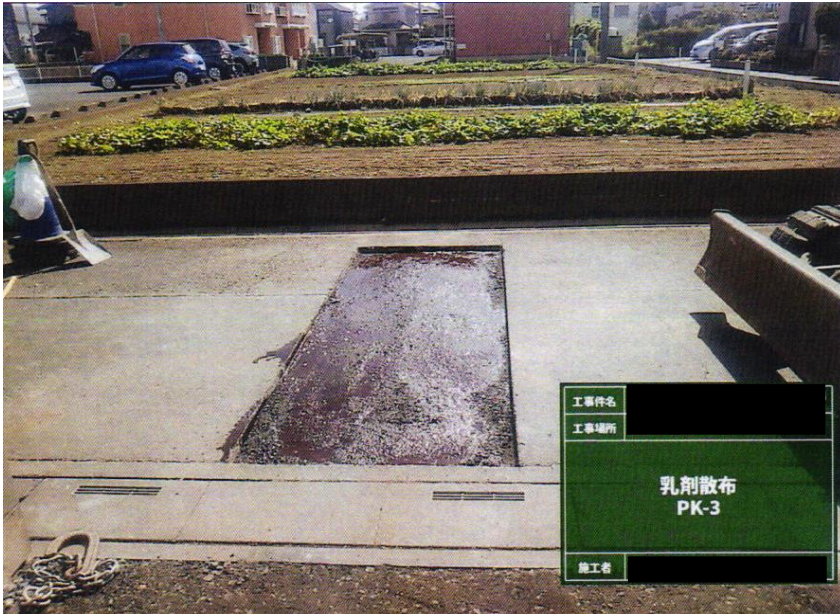


④④路盤工埋戻
粒度調整碎石 検尺

h = 0.00m

t = 0.00

※150mmごと



④⑤乳剤散布



④⑥敷き均し



④⑦転圧

④⑧④⑨交通誘導員

