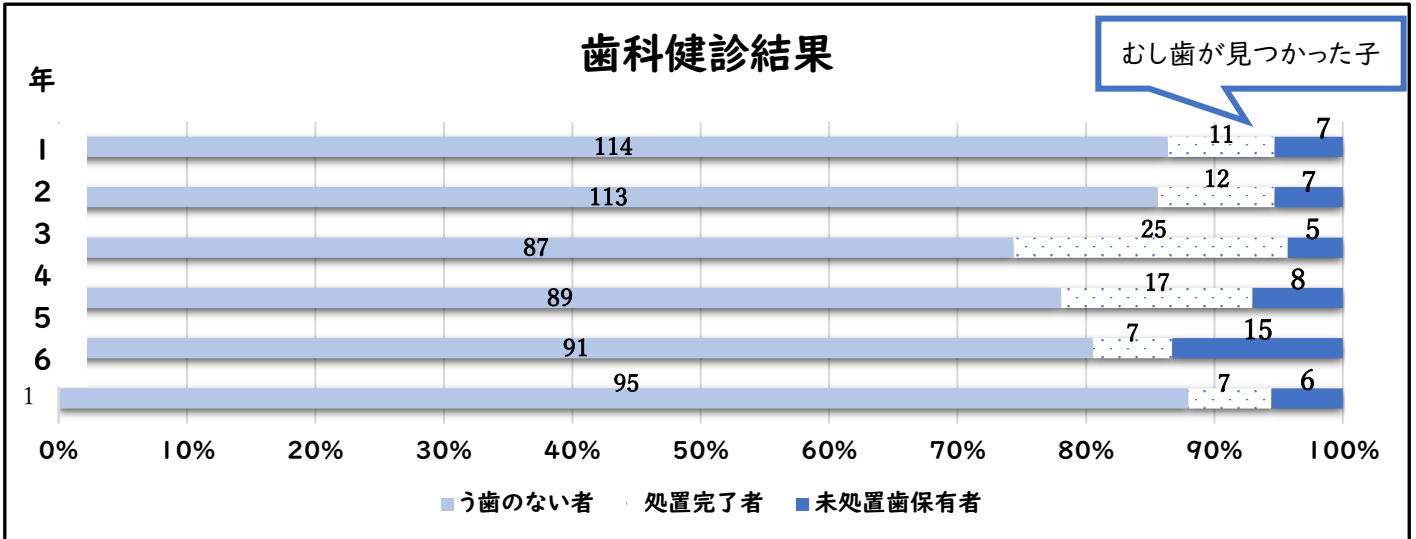


# Smile 6月

は だいとくしゅう  
~ 歯の大特集 ~



【家庭数配付】  
上尾市立東町小学校  
令和5年6月 保健だより



#### 【先生より】

今回の歯科健診の結果、みがきのこしが多く、歯みがきがきちんできていないように感じました。歯垢(プラーク)がついている子が多く、このままにしておくとおむし歯になってしまい心配です...

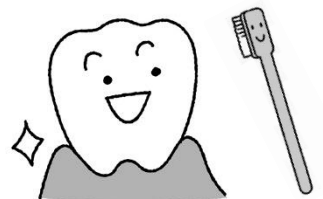


#### 【先生より】

みなさんと保護者の方へおたよりを作りました。ほけんだより裏面をよく読んでくださいね。

ほけんもくひょう  
6月の保健目標

は たいせつ  
歯を大切にしよう!



6月4日~10日は、歯と口の健康週間です。東町小学校では6月の保健目標を「歯を大切にしよう!」として、歯と口の健康を考え取り組める一か月にしたいと思っています。

①はみがきカレンダー 6/3(土)~13(火)

②歯科保健教育(全学年1時間実施)【TT:養護教諭、栄養士】

③歯と口の健康標語募集 6/1(木)~16(金) 保健室前廊下にポスト設置

④保健委員会作成 「歯を大切に!クイズ&ポスター」

いい歯でいい笑顔

