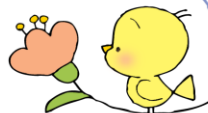


Smile 4月



上尾市立東町小学校
令和5年4月 保健だより

入学・進級おめでとうございます!

新しい学年となり、緊張と期待が入り交じった新学期がスタートしました。保健室では、一人ひとりが精いっぱい勉強や運動にうちこめるように応援していきます。

東町小学校での毎日がみんなの笑顔で満開でありますように。そんな願いをこめて保健だより「Smile」を毎月お届けします。



けんこうしんだん 健康診断 が はじまります!

健康診断の日程については、
学校だよりでご確認ください。

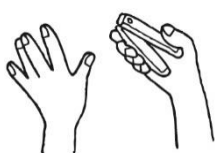
みなさんが元気に学校生活を送れるように、体の成長の様子や調子が悪いところはないかを調べていきます。

- ◆ バランスよく成長しているかな。 <身長・体重・運動器>
- ◆ 早く治さなければならぬ病気はないかな。 <内科・眼科・耳鼻科・歯科・心電図・尿検査>
- ◆ 勉強や運動をするとき、困ることはないかな。 <視力検査・聴力検査>

けんこうしんだん 健康診断を受けるときの注意



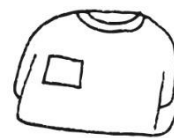
・お風呂に入ってせいけつに



・手足のつめを切っておく



・検診を妨げない髪型に



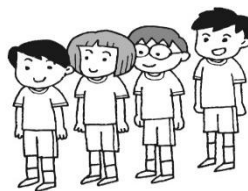
・名前の記入



・提出物の
確認を
しよう



・前の人が
受けるようす
をみておこう



・静かに
まっすぐ
並びましょう

【提出物についてのお願い】

- ◆ 緊急連絡票・保健調査
- ◆ 耳鼻科検診調査票
- ◆ 歯科・運動器検診調査票
- ◆ 結核検査問診票
- ◆ 心臓検診調査票(1年生)

(3/24の修了式に黄色の連絡用封筒にて配布済み)
11(火)にご提出ください。※1年生は14(金)です。

☆お世話になる学校医の先生方☆

☆内科	先生
	先生
☆歯科	先生
	先生
☆耳鼻科	先生
☆眼科	先生
☆薬剤師	先生

検診・検査の結果、治療が必要な場合や、専門医に診ていただいたほうがよい場合には、その都度お知らせしますので、早めの受診をお願いします。

おぼえてね!ほけんしつ

○できること ×できないこと

○けがの「おうきゅうしょち」

すりきず・きりきずは、水道でよごれやすな・どろをきれいにあらいながしてからきてください。



○ぐあいがわるいときの「きゅうよう」

きゅうようは1時間くらいがめやす。それでもよくなるいときは、おうちの人におむかえをお願いしています。



○なやみ・こまりごとの「そうだん」

学校やほけんしつのことではなくても、あなたのなやみ、こまっていることを話してみてください。

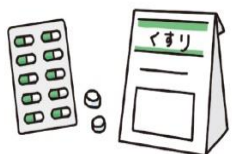


○からだやこころの「べんきょう」

ほけんしつにも本やざっしをおいています。読みたいときは先生にひとこえかけてくださいね。

×てあての「つづき」

「きのうのしっぷをとりかえてほしい」などはNG。おしやさんに行って、ちりようを



×「のみ薬」をもらってのむ

かせ薬やおなかの薬などはほけんしつでもらえせん。ひつような薬はじぶんで持てきましょう。

7つのまちがいをさがそう↓↓



保護者の方へ

4月1日より「学校生活もマスク不要が基本」となり各家庭の判断となりましたが、その他の対応は今のところ変更がありません。今年度も引き続き朝の健康観察を行い、さくら連絡網へ登録をしてください。また、体調不良を訴える場合は兄弟姉妹も一緒に登校を見合わせていただきますようお願いいたします。

学校より、早退のご連絡をさせていただいた場合は、1階第2保健室にて早退待ちの児童とその兄弟姉妹が待機をします。お迎えにお越しの際は、1階事務室へお声がけいただき、該当学年の昇降口でお子さんの引き渡しをさせていただきます。ご理解ご協力をお願いいたします。