

119 あげおしネット ばんつうほう りょう かた  
上尾市Net119番通報システムをご利用の方へ

ネット あたら てじゆん さんごう とうろく ねが  
Net119が新しくなりました。手順を参考に、ご登録をお願いします。

てじゆん  
手順 1

りょう ひつよう じゆしんせってい  
ご利用に必要なメールの受信設定について

ネット ばんつうほう りょう  
「Net 1 1 9 番通報」をご利用いただくため

い か じゆしん せってい ねが  
以下のドメインからメールを受信できるように設定をお願いします。

せってい へんごう あんしょうばんごう にゆうりよく ひつよう ばあい  
設定の変更に暗証番号の入力が必要になる場合があります。

じゆしんせってい むずか ばあい あんしょうばんごう ばあい かくけいたいでんわがいしゃ  
メールの受信設定が難しい場合や、暗証番号がわからない場合は、各携帯電話会社  
(ドコモ、au、ソフトバンク、楽天モバイル等) へお問い合わせくださいませ。

めいわく とど ばあい かくにん  
なお、迷惑メールフォルダにメールが届く場合もあるので、ご確認ください。

じゆしん きよか  
受信を許可するメールのドメイン

web119.info

きよか めいわく せっていがめんない  
ドメインの許可は、迷惑メールの設定画面内で行います。

いっちはんい ぶぶんいっち こうほういっち  
ドメインの一致範囲は「部分一致」もしくは「後方一致」にしてください。

い か ネット とうろく  
! 以下のようなメールアドレスはNET119に登録できません。

れい 例) .xxx@xxx

きごう はじ  
記号から始まっているメールアドレス

xxxx.@xxx

ちやくぜん しょう  
@の直前にピリオド (.) を使用しているメールアドレス

x..xx@xxx

ピリオド (.) ハイフン (-) アンダースコア (\_) を  
れんぞく しょう  
連続して使用しているメールアドレス

せってい かんりよう うらめん てじゆん じゆしん かくにん  
設定が完了したら裏面の手順にそって、メールを受信できるかご確認ください。

たんとうしゃさま  
キャリアショップのご担当者様へ

ネット きんきゆうほう じょう ばんつうほう おんせい つうほう  
「Net119番通報システム」はインターネット上から119番通報できる、音声で通報する  
ことが困難な方向けのサービスです。指定ドメインからのメール受信設定や、暗証番号

かん と あ りようしゃさま らいてん さい たいおう いただ さいわ  
に関する問い合わせで利用者様がお来店された際は、ご対応頂けましたら幸いです。

うらめん かくにん  
裏面もご確認ください。

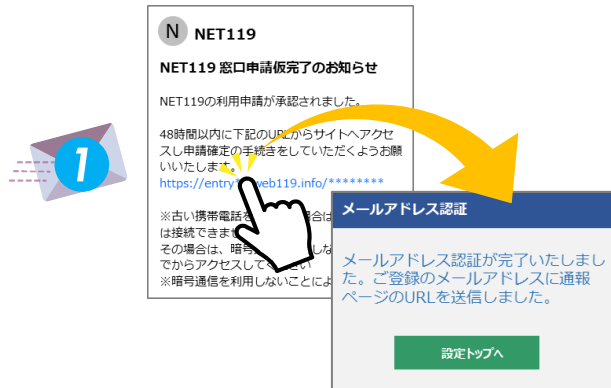
# メール受信確認作業

ドメインの許可設定が完了したら、NET119からのメールが受信できるか確認をお願いします。メールは複数回届きますので、必ず最後まで確認してください。

✓	から そうしん <b>(1) 空メールを送信する</b>
□	<div style="display: flex; align-items: center;">  <div> <p>以下の<u>どちらか</u>の方法で空メールを送信してください。</p> <p>①左のQRコードを読み取り、メールの宛先に指定する。</p> <p>②宛先に「<b>check119@entry08.web119.info</b>」と直接入力する。</p> <p>※iPhoneの場合は、本文に1文字以上の文字を入力して送信してください。</p> </div> </div>
□	ネット どうさかくにん とど <b>(2) 「NET119動作確認 (0/3)」メールが届く</b>
□	<p>空メール送信後、件名が「NET119動作確認 (0/3)」というメールが届きます。メール本文に記載されている動作確認のURLを選択し、インターネットの画面が表示されたら「次へ」を選択します。</p> <p>※メールが届かない場合は、迷惑メールフォルダおよび迷惑メール設定をご確認ください。</p>
□	ネット どうさかくにん とど <b>(3) 「NET119動作確認 (1/3)」メールが届く</b>
□	<p>件名が「NET119動作確認 (1/3)」というメールが届きます。メール本文に記載されているURLを選択し、インターネットの画面が表示されたら「位置測位」を選択します。位置情報の利用確認が表示されたら許可してください。(位置情報設定をオフにしている場合は、本体の設定よりオンに変更してください。)</p> <p>位置情報の取得が確認できたら「次へ」を選択します。</p> <div style="float: right; border: 1px solid #ccc; padding: 5px; width: 200px; margin-top: 10px;"> <p style="text-align: center; background-color: #0056b3; color: white; margin: -1px -1px 1px -1px;">🗨️ 動作確認(2/3)</p> <p style="font-size: 0.8em; margin: 0;">NET119利用登録にあたりご使用端末の動作確認をします。</p> <p style="font-size: 0.7em; margin: 0;">1. [位置情報]ボタンを押して位置情報が取得できるかを確認します。 ブラウザが位置情報へのアクセスを確認してきたときは、許可してください。</p> <p style="text-align: center; margin: 5px 0;"><span style="background-color: #0056b3; color: white; padding: 2px 5px; border-radius: 3px;">位置測位</span></p> <p style="font-size: 0.7em; margin: 0;">2. [次へ]ボタンを押してメールが受信できるかを確認します。</p> <p style="text-align: center; margin: 5px 0;"><span style="background-color: #0056b3; color: white; padding: 2px 5px; border-radius: 3px;">次へ</span></p> <p style="text-align: right; font-size: 0.7em; margin: 0;">がめん 画面イメージ</p> </div>
□	ネット どうさかくにん とど <b>(4) 「NET119動作確認 (2/3)」メールが届く</b>
□	<p>件名が「NET119動作確認 (2/3)」というメールが届きます。メール本文に記載されているURLを選択し、先ほどと同様に位置測位の確認をし、「次へ」を選択します。</p>
□	ネット どうさかくにん とど <b>(5) 「NET119動作確認 (3/3)」メールが届く</b>
□	<p>件名が「NET119動作確認 (3/3)」というメールが届きます。以上で動作確認は終了です。</p>

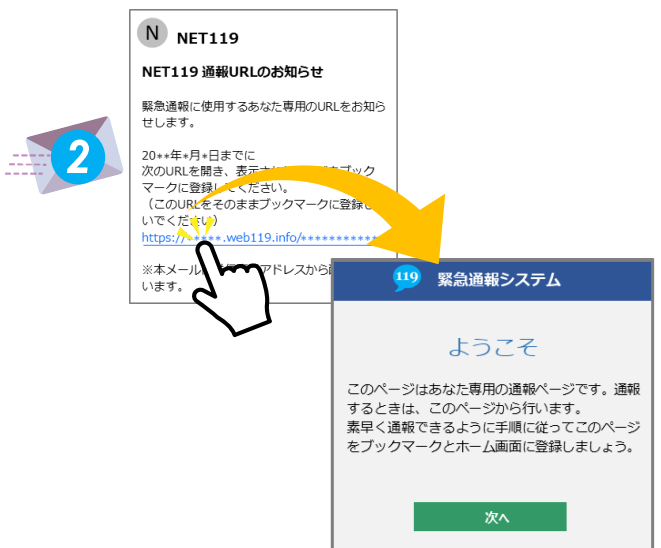
① メールアドレス認証を実施

あた なたら ネット ネット まどぐちしんせい  
新しいNET119から「NET119窓口申請  
かりかんりょう し とど き  
仮完了のお知らせ」メールが届いたら記  
さい  
載のURLにアクセスします。



② 「ようこそ」の画面表示を確認

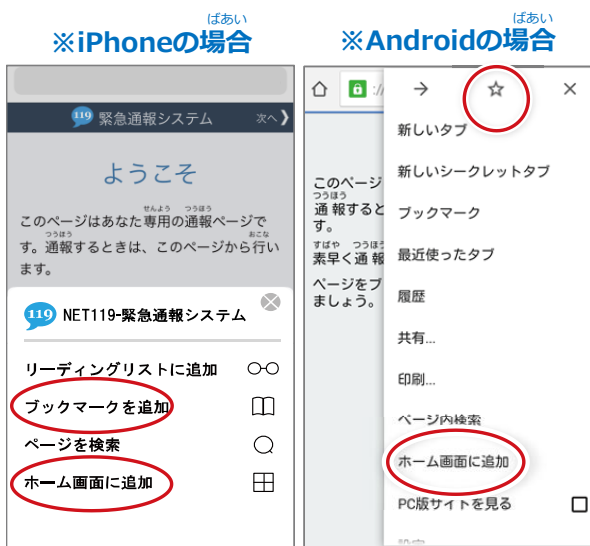
ネット つうほう し  
「NET119通報URLのお知らせ」メールが  
とど きさい  
届いたら記載のURLにアクセスし「ようこ  
がめんひょうじ かくにん  
そ」の画面表示を確認します。



! メールが届いていない方は、ドメイン  
きよかせてい かくにんご とうろく しょうぼうまど  
許可設定を確認後、登録をした消防窓  
ぐちあて と あ  
口宛にお問い合わせください。

③ ホーム画面、ブックマークに登録

「ようこそ」の画面をホーム画面と  
ブックマークに登録します。



④ つうほうがめん かくにん  
通報画面を確認

あた  
新しいアイコンをタップして通報画面を  
かくにん  
確認しましょう。



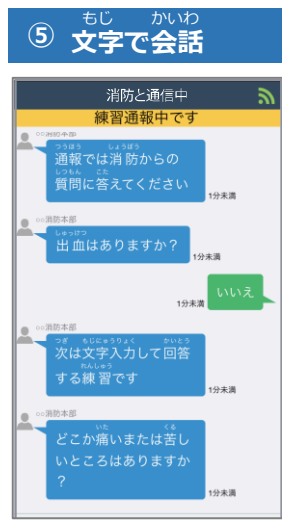
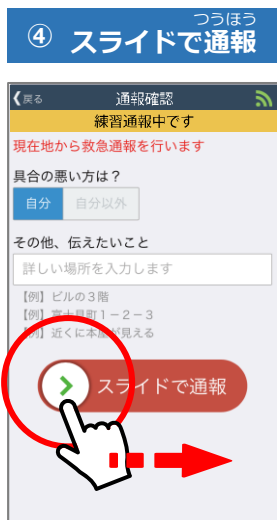
てじゅん  
手順 3

れんしゅうつうほう かた  
練習通報について (スマートフォンの方)

あたらし ネット とうろく お れんしゅうつうほう おこな  
新しいNET119の登録が終わったら、練習通報を行ってください。



ちず そうさ  
地図を操作して「ここです」  
または「わからない」を選択



れんしゅうかんりょう  
練習完了!

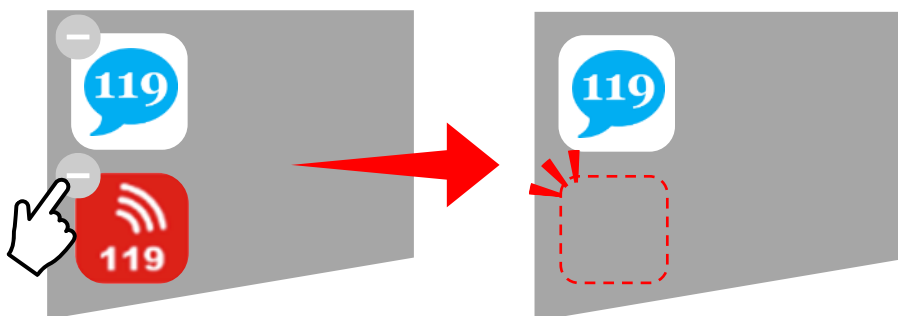


POINT!  
れんしゅうつうほう  
練習通報はロボットが  
たいおう  
対応しますので、いつ  
かくにん  
でも確認できます。  
かなら じぜん かくにん  
必ず、事前に確認して  
おきましょう!

てじゅん  
手順 4

いぜん ネット さくじょ  
以前の"Net119"アイコンの削除について

いぜん ネット さくじょ  
以前の"Net119"アイコンは削除しましょう。



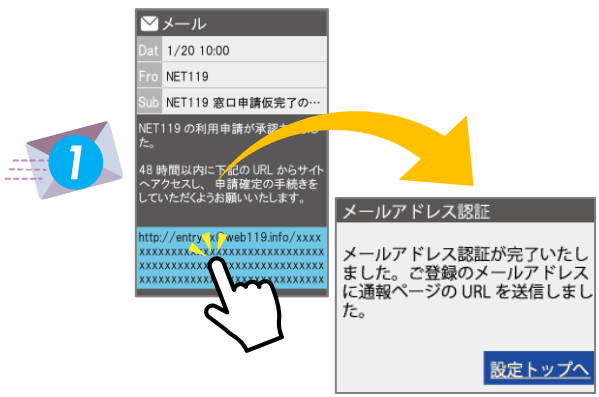
POINT!  
いぜん ネット まちが さくじょ  
以前のNet119と間違えないようにアイコンやブックマークは削除しておきましょう。

てじゅん 手順 2

あた ンネッ とうろく けいたいでんわ かた 新しいNET119の登録について (携帯電話の方)

① メールアドレス認証を実施

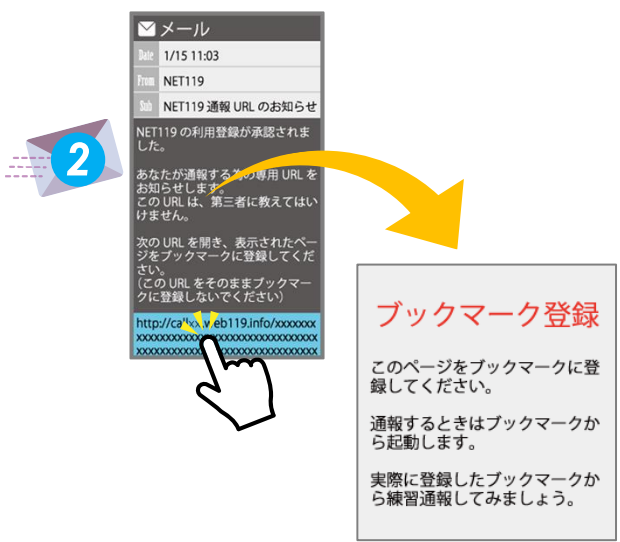
あた ンネッ ンネッ まどぐちしんせい 新しいNET119から「NET119窓口申請 かりかんりよう し 仮完了のお知らせ」メールが届いたら記 さい 載のURLにアクセスします。



! メールが届いていない方は、ドメイン きよかさせてい かくにんご とうろく しょうぼうまど 許可設定を確認後、登録をした消防窓 ぐちあて と あ 口宛にお問い合わせください。

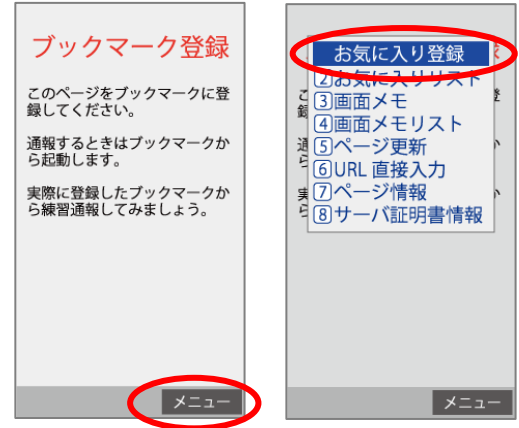
② 「ブックマーク登録」の画面表示を確認

ンネッ つうほう し 「NET119通報URLのお知らせ」メールが とうど きさい 届いたら記載のURLにアクセスします。



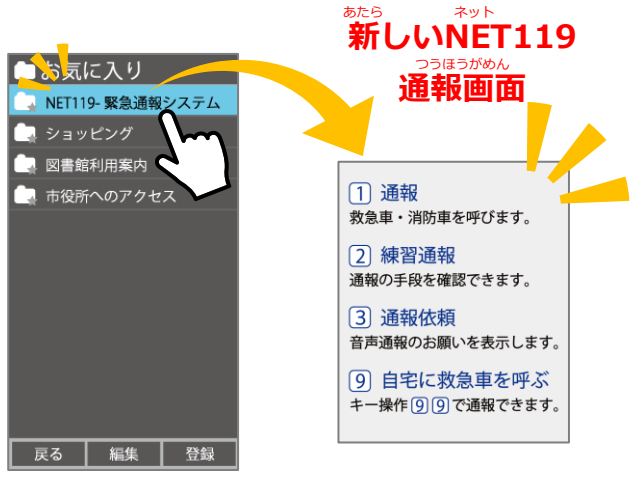
③ ブックマーク (お気に入り) 登録

とうろく がめん 「ブックマーク登録」の画面をブック マークに登録します。操作方法は、端 まつ こと 末により異なります。



④ つうほうがめん かくにん 通報画面を確認

インターネットのブックマーク (お気に い ネット せんたく つうほうがめん 入り) からNET119を選択し通報画面を かくにん 確認しましょう。



てじゅん  
手順 3

れんしゅうつうほう たいわん けいたいでんわ  
練習通報について (携帯電話の方)

あたな ネット とうろく お れんしゅうつうほう おこな  
新しいNET119の登録が終わったら、練習通報を行ってください。

① れんしゅうつうほう せんたく  
練習通報を選択

① 通報  
救急車・消防車を呼びます。

② 練習通報  
通報の手段を確認できます。

③ 通報依頼  
音声通報のお願いを表示します。

⑨ 自宅に救急車を呼ぶ  
キー操作⑨⑨で通報できます。

⑩ 設定  
通報情報を登録します。

② つうほう せんたく  
通報を選択

《練習通報中》

① 通報  
救急車・消防車を呼びます。

② 練習通報  
通報の手段を確認できます。

③ 通報依頼  
音声通報のお願いを表示します。

⑨ 自宅に救急車を呼ぶ  
キー操作⑨⑨で通報できます。

③ いちじょうほう つうち  
位置情報の通知

GPS  
GPS 情報を通知します。  
よろしいですか？

1 YES (はい)

1 NO (いいえ)

現在地  
現在地を確認中

④ つうほうしゅべつ せんたく  
通報種別を選択

《練習通報中》

通報内容を選択します。

① 救急  
救急車を呼びます。

② 火事  
消防車を呼びます。

③ その他  
援助等とちらか分からない。

がめん あんない したが  
画面の案内に従って  
いちじょうほう しゅとく  
位置情報を取得します。

⑤ ばしょ せんたく  
場所を選択

《練習通報中》

通報の場所を選びます。

⑩ 現在地  
GPS で現在地を調べます。

① 自宅

② 勤務先

⑥ つうほう せんたく  
通報するを選択

《練習通報中》

⑨ 通報する

具合が悪いのは誰ですか  
○自分 ○自分以外

コメントを付けられます  
【例】ビルの3階  
【例】富士見町1-2-3  
【例】近くに本屋が見える

⑦ もじ かいわ  
文字で会話

画面を更新する

発言内容を入力して送信ボタンを押します

送信

急病ですか？ 怪我ですか？

回答 ① 急病・② 怪我

こちらは〇〇消防です。

れんしゅうかんりょう  
練習完了！

《練習通報中》

通報は終了しました。

がめん こうしん つね  
「画面を更新する」をクリックして常に  
さいしん がめんじょうたい  
最新の画面状態にしてください。



ポイント  
POINT!  
れんしゅうつうほう たいおう かくにん  
練習通報はロボットが対応しますので、いつでも確認できます。  
かなら じぜん かくにん  
必ず、事前に確認しておきましょう！

てじゅん  
手順 4

いぜん ネット さくじょ  
以前の“Net119”アイコンの削除について

き い とうろく いぜん ネット さくじょ  
ブックマーク (お気に入り) に登録してる以前の“Net119”は削除しましょう。

お気に入り

NET119-緊急通報システム

ショッピング

図書館利用案内

市役所へのアクセス

Net119



ポイント  
POINT!  
いぜん ネット まちが き い  
以前のNet119と間違えないようにブックマーク (お気に入り) は  
さくじょ  
削除しておきましょう。