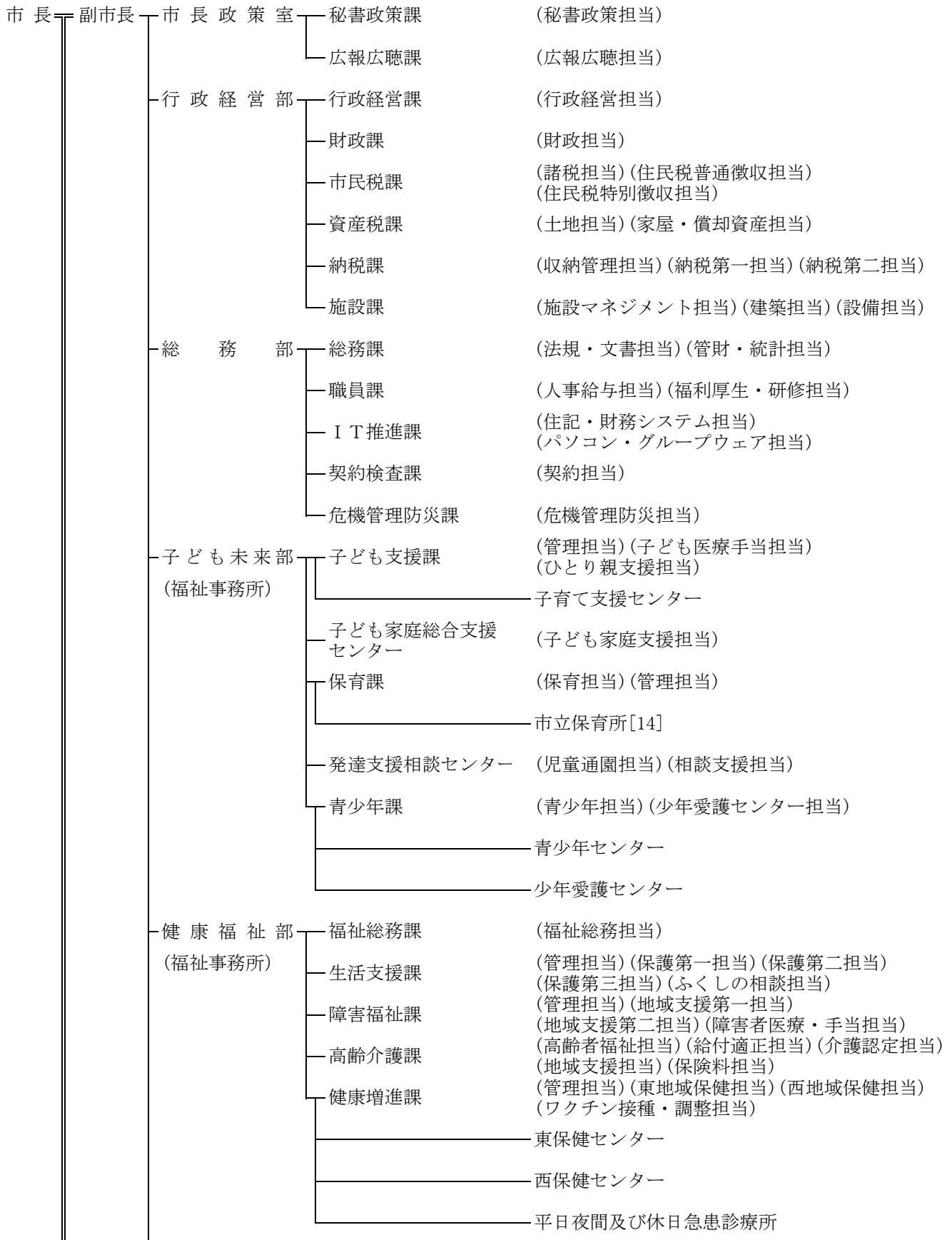
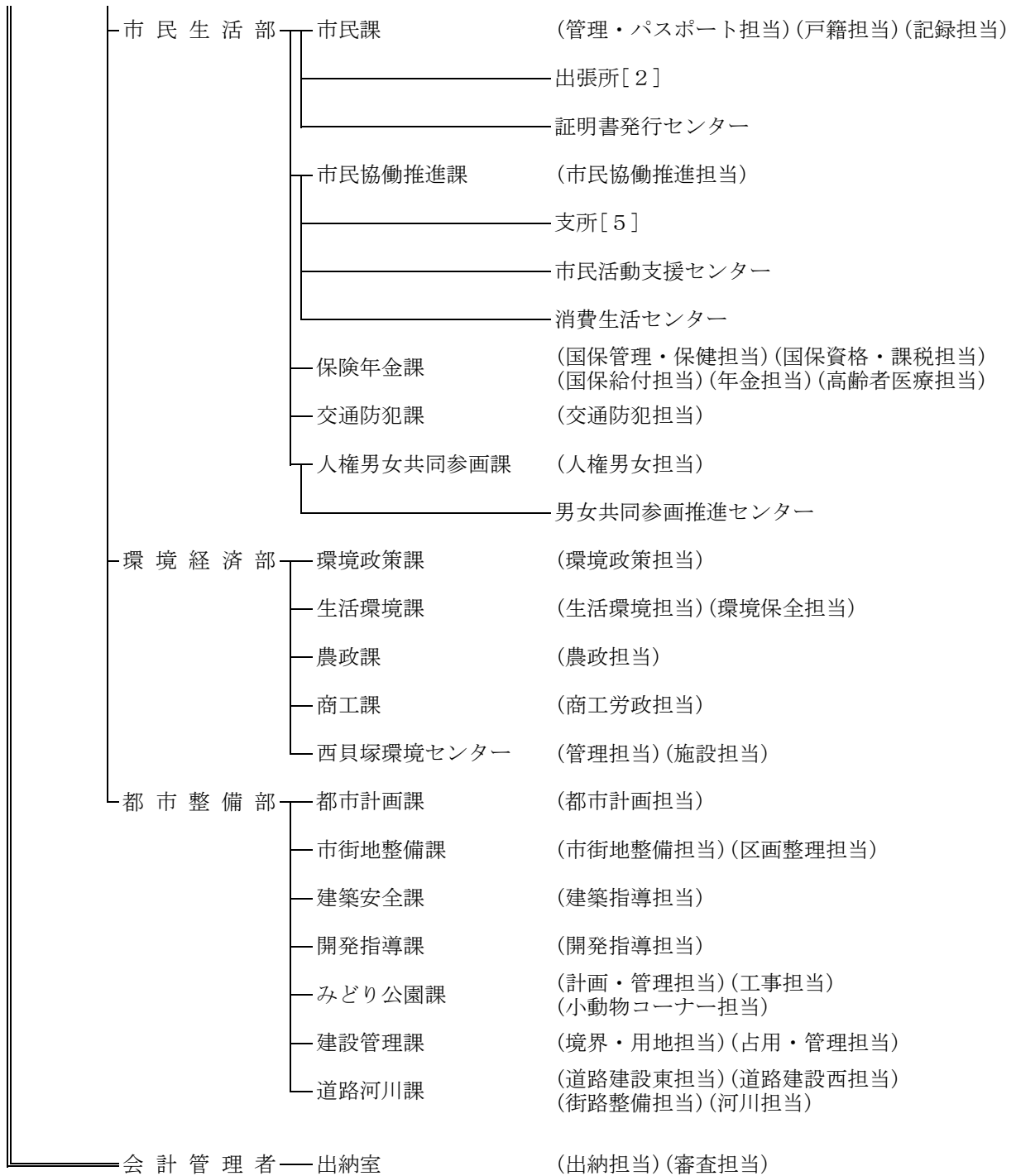


上尾市組織図 (令和5年4月1日現在)





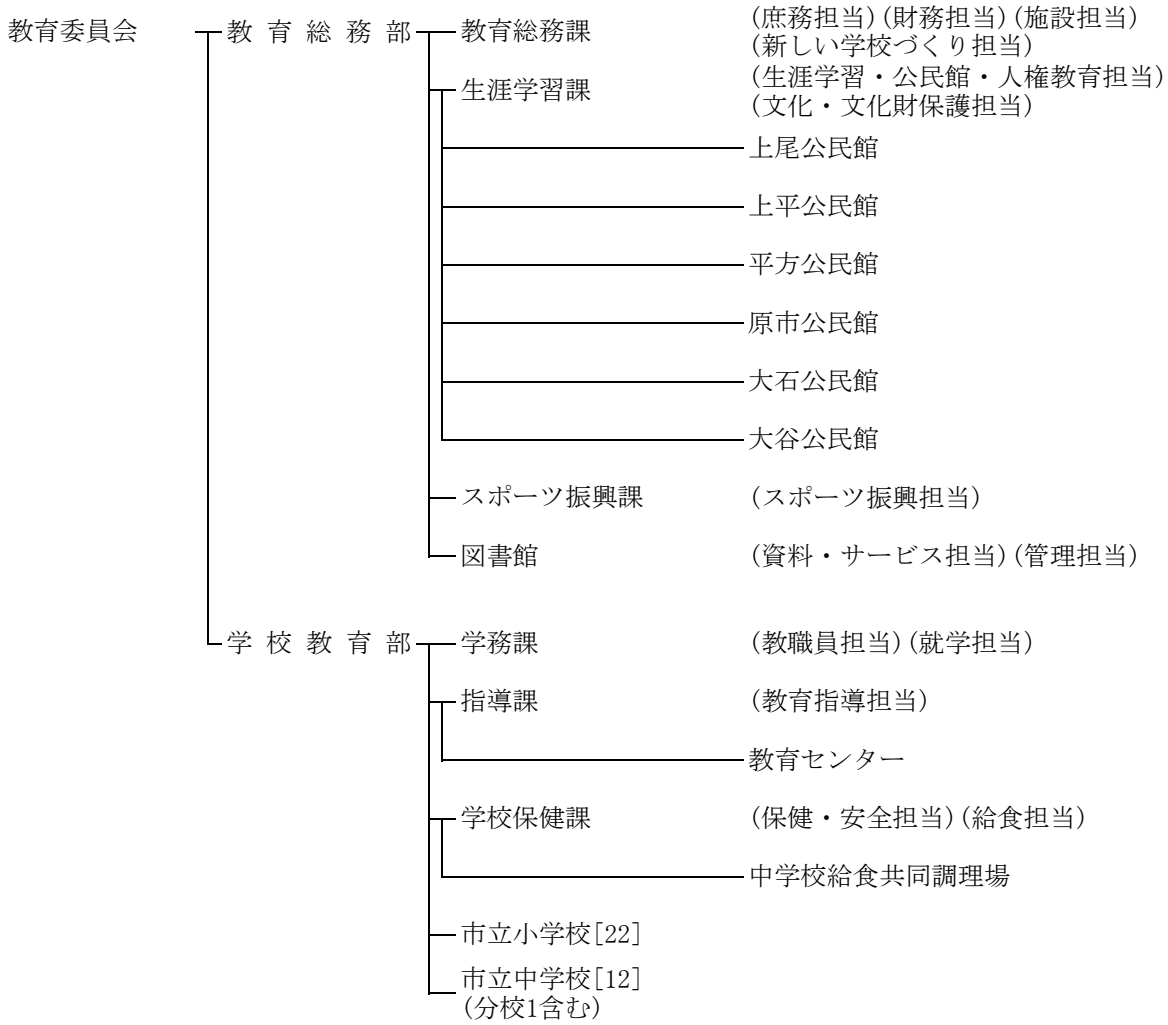
上下水道部	— 経営総務課	(総務担当)
	— 業務課	(給水担当)(排水担当)
	— 水道施設課	(計画設計担当)(工事担当)(管理担当) (浄水・水質担当)
	— 下水道施設課	(計画設計担当)(工事担当)(維持管理担当)

消防本部	— 消防総務課	(総務担当)
	— 予防課	(予防・査察担当)(調査・保安担当)
	— 警防課	(警防担当)(救急担当)
	— 指令課	(指令第一担当)(指令第二担当)

東消防署	— 管理課	(管理担当)
	— 消防第一課	(指揮担当)(警防担当)(救助担当)(救急担当)
	— 消防第二課	(指揮担当)(警防担当)(救助担当)(救急担当)
	— 原市分署	(警防第一担当)(救急第一担当) (警防第二担当)(救急第二担当)
	— 上平分署	(警防第一担当)(救急第一担当) (警防第二担当)(救急第二担当)
	— 伊奈分署	(警防第一担当)(救急第一担当) (警防第二担当)(救急第二担当)

西消防署	— 消防第一課	(指揮担当)(警防担当)(救助担当)(救急担当)
	— 消防第二課	(指揮担当)(警防担当)(救助担当)(救急担当)
	— 大谷分署	(警防第一担当)(救急第一担当) (警防第二担当)(救急第二担当)
	— 平方分署	(警防第一担当)(救急第一担当) (警防第二担当)(救急第二担当)

市議会—議会事務局	— 議会総務課	(総務担当)
	— 議事調査課	(議事調査担当)



選挙管理委員会 ————— 事務局 (選挙担当)

監査委員 ————— 事務局 (監査担当)

農業委員会 ————— 事務局 (農地調整担当)

公平委員会

固定資産評価審査委員会