

☆始業式

- 4月8日(月)11:30頃下校
- ・筆記用具
 - ・連絡帳(昨年度の物)
 - ・雑巾2枚(無記名で)
 - ・ビニール袋5枚
 - ・ボックスティッシュ1箱
 - ・上履き
 - ・防災頭巾

☆入学式について☆

○新6年生は、在校生の代表として10:00～の入学式に出席します。
 服装は卒業式同様でお願いします。 11:30頃下校

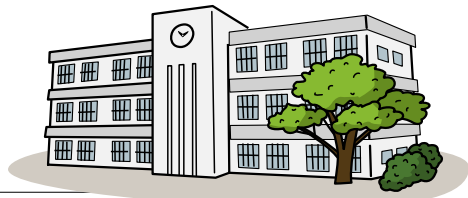


☆お知らせ☆

※始業式当日のクラス発表は、なかよし学級それぞれのドアに掲示します。
 ご確認ください。

※来年度の日課表が変わります。時間割と4月だよりは新年度になってからの配布となりますので、当面の下校時刻は下記の予定表をご覧ください。4月だより配布後に、改めて下校時刻の確認をして下さい。

*** お願いします ***
 防災頭巾のカバー、赤白帽子の洗濯・
 ゴム替え。 鉛筆、クレヨン、色鉛筆の補充
 ・削り。
 のりの買い換え・補充。
 ネームペンのインク確認。



新6年生 春休みの登校日
 日時 4/3 (水) 午前 9:00～11:30
 下校 11:40
 集合場所 なかよし2組
 内容 入学式の準備手伝い
 持ち物 上履き、ハンカチ、ちり紙
 女子(のり・はさみ)・男子
 (軍手) *欠席の場合は連絡をお願いします

月	火	水	木	金
1	2 新6年生入学式 準備手伝い	3	4	5 身体計測
8 学級開き 始業式 入学式 3時間授業 11:30頃下校	9 3時間授業 11:30頃下校 2・3年 14:00下校 4～6年 14:55下校	10 特別日課 朝自習 給食開始 2・3年 14:00下校 4～6年 14:55下校	11 朝自習 2年離任式振替 5時間 14:25下校 3～6年 15:15下校	12 身体計測 2年 14:25下校 3～6年 15:15下校
15 よむよむ (お話玉手箱) 下校 14:25	16 きらきら 2年 14:25下校 3～6年 15:15下校	17 特別日課 視力検査 委員会 1～3年 14:00下校 4年 14:55下校 5・6年 15:50下校	18 朝自習 耳鼻科検診 5校時 授業参観 13:30 6校時 懇談会 14:25	19 特別日課 6時間 6校時離任式 14:55下校