

情報



※詳しくは、市ホームページ(アドレスは表紙)をご覧ください。

暮らし

上平公民館の臨時休館

電気設備点検のため、3月18日(日)は午前中だけ臨時休館します。これに伴い公民館図書室も午前中休館し、午後1時30分から開館します。

↓上平公民館(☎7751-9308・☎7701-1102)、図書館(☎7731-8521・☎7767-3300)

一人暮らし(単身)の高齢者調査にご協力を

65歳以上の一人暮らしの高齢者世帯の実態を把握し、緊急時の援助や福祉支援の基礎資料にするため、3月から各地区担当民生委員が家庭訪問して調査します。また災害時に援助してくれる避難支援者の調査を同時に実施します。心配事や介護の相談などを希望する人は、民生委員に申

し出してください。秘密は厳守し、調査内容は調査以外の目的には使用しません。

↓高齢介護課(☎7751-4190・☎7761-8872)、市民安全課(☎7751-5140・☎7751-9927)

奨学金の貸し付け

学習意欲がありながら経済的理由により就学困難な生徒や学生に奨学金を貸し付けます。

▼対象 次の①～⑤の全てに該当する人
①市内に1年以上上居住し、市税を完納している世帯の子女
②学力優良・品行方正で、出身(在学)学校長の推薦がある
③学資の支出が困難
④連帯保証人がいる
⑤他の奨学金を受けていない
▼貸付額 下表のとおり
▼返済方法 四半期ごとの20回割賦返済(卒業後6カ月据え置き後開始、無利子)
▼申し込み ①申請書②推薦書③申請者調査④申請者の世帯全員が記載された住民票の写し⑤連帯保証人が市内に居住していない人の場合は、連帯保証人の収入状況を証する書類と住民票の写し(①～③は教育委員会総務課へ市役所7階にある)を用意して、4月2日

(月)～16日(月)の間(土・日曜日を除く)に直接教育委員会総務課へ ※貸付時に審査があります。

| 区分 | 貸付額と貸付期間 |
|--|---------------------|
| 高校(特別支援学校を含む)・中等教育学校後期課程・高等専門学校・専修学校高等課程 | 月額1万円 (正規の修業期間内) |
| 大学・短大・専修学校専門課程 | 月額2万円 (正規の修業期間内) |

※予算の範囲内での貸し付けになります。

↓教育委員会総務課(☎7751-9469・☎7761-2250)

環境保全のため、
公共施設へのお出掛けは
市内循環バス
をご利用ください。

ぐるっとくん

☆☆ ご高齢者が望む、すべての条件を満たして、安心のセカンドステージ、ここに完成! ☆☆☆

介護付有料老人ホーム **メディカルフローラ久喜** 定員 60名

2012年1月新築オープン!
おかげさまで空室わずかとなりました

1 安心の終身介護
◆お見取り(長期)まで安心してご入居いただけます。
他のホームでよく見受けられる「事前返金」の心配はございません。

2 医療依存度の高い方の受け入れも可能
◆グループ内に医療法人東州会「フローラ太田小通りクリニック」があります。
施設への往診による日常的な治療、健康管理を始め、緊急時の対応など医療者での適切なサポートを行います。

3 手厚い看護・介護体制
◆24時間、365日、看護師が常駐しています。
気管切開後の在宅酸素療法中の方や、中心静脈栄養カテーテルの方、人工肛門の方、透析で透析中の方も入居可能です。
◆入居者様2名に対して看護・介護職を1名配置しています。

4 リハビリ設備の充実
◆日常生活動作を支援、向上させ、いつまでもお元気にお過ごしいただくために、
低コストレーニングマシン等を備え、トレーナーと共に楽しくリハビリを行います。

入居一時金500万円～/月額17万5,210円～

見学・相談 受付中! ☎0120-26-3715

【所在地】埼玉県久喜市吉羽1-6-2
JR宇都宮線「大宮」駅から「久喜」駅まで17分 久喜駅から徒歩6分

関東メディカル・ケア
住所/さいたま市岩槻区仲町1-12-27
TEL.048-756-4488(代)



市の各施設 ◆ 4月の休館日

- 図書館／毎週月曜日(30日を除く)
- ことぶき荘／毎週土・日曜日、30日(振休)
- コミュニティセンター／23日(月)
- イコス上尾／毎週火曜日
- 児童館アップーランド／17日(水)
- 児童館こどもの城／12・26日(木)
- 健康プラザわくわくランド／毎週水曜日

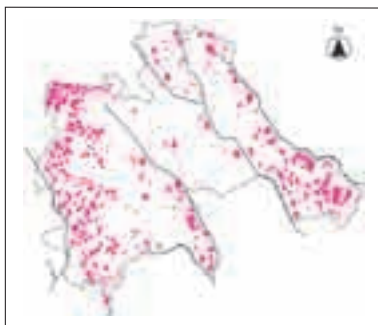
埋蔵文化財の発掘調査に協力を

土の中に埋まっている文化財は「埋蔵文化財」と呼ばれ、旧石器時代から縄文・弥生・古墳・奈良・平安時代を経て、中世・近世に及ぶわが国の歴史の証明になる国民共有の貴重な文化遺産です。そのため、文化財保護法により保存の対象になっています。

市内には約420カ所の埋蔵文化財包蔵地(遺跡・遺物が埋まっている地域)があります。(下図参照)、県に登録されています。包蔵地内で住宅を建てるなどの開発行為を行う場合は、市教育委員会に試掘調査依頼などの手続きが必要です。住宅建築や開発行為などの予定がある場合は、生涯学

習課(市役所7階)で確認してください。

▼文化財保護法の対象 ①工事による掘削が埋蔵文化財に及ぶとき②住宅などの恒久的な建物、道路その他の工作物を設置するとき③盛り土または一時的な工作物の設置により、埋蔵文化財に影響を及ぼす恐れがあるとき



埋蔵文化財包蔵地分布図(平成6年12月1日指定)

ひとり親家庭などへ小・中学校入学祝金を支給

母・父子家庭などの保護者または養育者に対し、小・中学校入学時に「ひとり親家庭等入学祝金を支給します。」

▼対象 4月に小・中学校に入学する子どもがいる母子・父子家庭などの保護者または養育者 ※平成24年4月1日現在で子どもと保護者または養育者の住所が市内にあり、

↓生涯学習課(☎77519496・☎77612050)

同居していることが必要です。▼支給金額 対象になる子ども1人につき1万円

▼申し込み 4月2日(月)～5月1日(火)に保護者名義の預(貯)金通帳の口座番号が分かる物を用意して、こども支援課(市役所2階⑤番窓口)または各支所・出張所へ

↓こども支援課(☎77515120・☎77445342)

市中小企業経営相談窓口「よろず経営相談所」

経営の専門家である中小企業診断士による金融相談をはじめ、マーケティングや生産管理など幅広い経営全般の相談窓口を定期的に開設しています。

▼とき 4月12日、5月10日、6月14日のいずれも木曜日午後1時30分～4時30分

▼ところ プラザ22第1会議室 ▼内容 経営全般(事業再生、資金調達、財務管理、マーケティング、生産管理など) ▼相談料 無料 ▼申し込み 直接または電話で商工課へ ※電話予約を優先します。

↓商工課(プラザ22内、☎77714441・☎77515024)

上尾市役所前

腰痛・五十肩に効果的

ロコモで人気 ポキポキしない気功整体

「腰が痛い、足が重い」ということから始めました。自分の体に投資するなんて考えなかったのですが、今では「上尾、北原」で検索し、予約が埋まり、毎月5000円(50分)の回数券が人気です。おかげで、腰が軽くなり、足が軽くなり、生活が楽になりました。おかげで、腰が軽くなり、足が軽くなり、生活が楽になりました。おかげで、腰が軽くなり、足が軽くなり、生活が楽になりました。

〒362-0071 上尾市北原2-2-22 電話 048-856-9800

まかせて安心です。割安料金です!!

相続・遺言の専門家グループ (行政書士・司法書士・税理士)

遺産分割協議書作成 50,000円より 不動産名義変更(1件) 48,000円より
相続人確定調査(戸籍書類等の収集) 30,000円より 相続税申告 300,000円より
公正証書遺言手続き一式(証人2名分報酬含) 100,000円より(公証人手数料は別途)

相続・遺言手続き代行センター 上尾

ご相談無料 電話 048(787)0797 お気軽にご相談下さい
運営 大森行政書士事務所 上尾市井戸木3-10-10

個別学習会実施中 転入生・不登校 ご相談下さい ※要電話予約

今から間に合う高校入試!

— 新入生(現中3生)・転入生 個別相談受付中 —

不登校・引きこもり支援家庭訪問コース開設

生徒を伸ばす3つのコース
1. 全日スタイルで充実の高校生活
2. マイペースで進めよう3日の通学
3. まずは週1回90分の通学でトライ

生徒を支える3つのサポート
1. 中学復習から大学受験まで
2. 選べる高校で できることから!
3. キャリア教育で将来進路実現!

精華学園高等学校 上尾学習センター
〒362-0071 上尾市北原2-2-22 電話 048-856-9800



動物健康応援団

過去の病気ではない狂犬病

⇒生活環境課 ☎775-6940
☎775-9927

毎年春に「集合注射」と呼ばれる狂犬病予防接種が実施されます。狂犬病という名前から「犬だけの病気」と考えがちですが、狂犬病ウイルスは人を含む全ての哺乳類に感染し、発症後の死亡率はほぼ100%です。

日本では、ここ数十年狂犬病の発生はありません。しかし地球上のほとんどの国々では、家畜や野生動物、さらには人間に感染し、年間5万5千人以上の方が亡くなっています。2006年、フィリピンで犬にかまれた男性2人が帰国後に発症して亡くなりました。長年発生がないといっても油断は禁物です。最近は輸入動物が急増し、狂犬病ウイルスがいつ、どのような経路で国内に入ってくるかわかりません。国や地域の予防接種率が常に70%以上でなければ、万が一狂犬病が発生しても防止効果は乏しく、各地に広がる可能性が高いといわれています。

狂犬病は決して「過去の病気」ではないことを忘れてはいけません。日本は世界でも数少ない狂犬病の清浄国です。これを保つためにも狂犬病がどんな病気かを理解し、犬にワクチン接種をしましょう。犬にも人にも脅威。それが狂犬病です。



～一般社団法人
上尾伊奈獣医師協会～

固定資産課税台帳などの 閲覧・縦覧

①固定資産課税台帳の閲覧
平成24年度の固定資産課税台帳では、固定資産の評価額や課税標準額などを確認できます。
▼対象 納税義務者、借地人、借家人など、またはこれらの人と同居の親族が委任状を用意した人 ▼手数料 4月2日(月)～5月31日(木)／無料(借地人、借家人は1件につき150円)、6月1日以降／1件につき150円
▼持ち物 本人確認ができる

物(借地人、借家人は本人確認ができる物と賃貸借契約書)
②固定資産税路線価図の公開
▼手数料 無料
③④共通
▼とき 4月2日(月)以降の午前8時30分～午後5時
▼ところ 資産税課(市役所2階⑥番窓口)

③土地・家屋価格等縦覧帳簿の縦覧
平成24年度の土地・家屋価格縦覧帳簿では、納税者の皆さんが市内に所有している土地や家屋の評価額を他の土地や家屋の評価額と比較できま

す。
▼とき 4月2日(月)～5月31日(木) ▼ところ 資産税課(市役所2階⑥番窓口) ▼対象 納税者、納税者の同居の親族、納税者の委任状を用意した人 ▼手数料 無料
▼持ち物 本人確認ができる物
※土・日曜日、祝日、年末年始は行いません。
↓資産税課(☎775-5133・☎775-9846)



保険だより

家計の節約のために、ムダな生命保険を見直したいけど、どうしたらいいかわからない！という人は「保険クリニック大宮店」に相談してみませんか？

「保険クリニック」は全国展開している保険の相談窓口。ファイナンシャルプランナーがどの保険会社にも偏らない中立的な立場でアドバイスしてくれます。相談では現在加入している保険内容をわかりやすく説明、もし問題点があれば、家族構成や希望に合った見直しプランを一瞬に考えてくれます。独自のシステムを使い、約30社の保険を一度に比較することができ、保険の特徴や違いがよくわかり、簡単に希望に合ったプランが見つかります！

3月31日までに「広報あげおを見た」と言って予約すると来店相談料が無料に(通常3150円)。何度相談しても無料なので納得いくまで相談できます。

相談予約・お問い合わせ先
保険クリニック大宮店
 ☎0120-13321-271

【営業】10時～18時
 【定休日】日曜・祝日
 大宮区仲町2-23-12
 大宮仲町2-23-12
 無料提携駐車場あり
 (自然に合わせてください)

YYスポーツダンス教室

◆ 社交ダンスで新たな趣味で健康と仲間づくりを !!

- 定年後の新たなコミュニケーションの場として
- 姿勢も良くなり、運動不足の方にお勧めです
- 若い人から年配者まで、新たな趣味として
- 女性専科ストレッチコース・ジュニアコースも有ります

男女年齢に関係なく音楽にのってダンスを楽しみ始めましょう

◆ 各コース案内

- 初心者コース(水)13:00～14:00 [2,000円/月4回]
(12月分のみ) (木)15:15～16:15 [全30名の方]
- ジュニアコース(土)15:00～16:00 [2,000円/月4回]
- 女性専科コース(火)10:45～11:45 [4,000円/月4回]
(ストレッチを取り入れ、運動不足解消と身体を柔らかくしつつまでもぎやしいボディ作り)
- 経験者コース レベルに合った各種団体レッスン
ありますのでお問い合わせ下さい

◆ 上尾市須ヶ谷2-75-2
 ◆ 048-772-8988
 ◆ 講師 池内優子
 駐車場完備しております



学用品費・給食費などの援助

経済的な理由により就学困難と認められる児童・生徒の保護者に対して、子どもの学用品費の一部や給食費などを援助しています。

年度途中で転入した人や世帯状況が変わり援助が必要になった人も随時受け付けます。

▼申し込み 申請書(各小・中学校または学務課へ市役所7階)にある必要事項を記入して、添付書類と一緒に通学している(入学する)学校へ
 ↓学務課(☎775-9604・☎77515633)

求職者支援訓練

雇用状況の厳しい中、ハローワークでは、昨年10月から求職者支援制度に基づき雇用保険を受給できない人などを対象に求職者支援訓練を実施しています。

毎月、求職者支援訓練の各種コースが決定しますが、申し込みには一定の要件があるため、ハローワークで事前の職業相談が必要になります。

↓大宮公共職業安定所(ハローワーク大宮)(☎66718609)

子ども予防接種週間

⇨市医師会(☎774-2662・☎776-0474) 健康推進課(☎774-1411・☎776-7355)

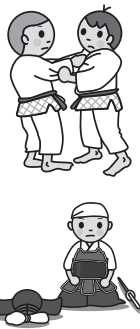
3月1日(木)～7日(水)は、通常の診療時間外と土・日曜日に予防接種を実施する医療機関があります。詳しくは下表の協力医療機関にお問い合わせください。

| 医療機関名 | 所在地 | 電話番号 |
|----------------|------------------|----------|
| 上尾キッズクリニック | 壱丁目 466-4 | 780-7050 |
| 上尾第一診療所 | 西上尾第一団地 2-38-102 | 726-2765 |
| 上尾中央総合病院 | 柏座 1-10-10 | 773-1111 |
| 上尾内科循環器科 | 平方 4138 | 781-9122 |
| 池田医院 | 本町 3-8-15 | 771-0227 |
| 石橋内科クリニック | 中分 1-1-6 | 783-1484 |
| 伊藤内科医院 | 上 1572-1 | 771-1470 |
| おやまだい医院 | 尾山台団地 4-1-102 | 720-0061 |
| がしの木内科小児科クリニック | 上尾村 453-7 | 770-2211 |
| 上平ファミリークリニック | 菅谷 266-3 | 778-2332 |
| 木下産婦人科クリニック | 井戸木 2-27-1 | 787-5533 |
| こいずみクリニック | 小泉 84-35 | 780-6665 |
| 斉藤外科胃腸科 | 今泉 104-4 | 781-2155 |
| しばさき内科クリニック | 原市 2381-3 | 721-0510 |
| 清水内科医院 | 瓦葺 2670 | 721-5881 |
| 武重外科整形外科 | 上 281 | 775-0001 |
| 中沢医院 | 柏座 2-13-4 | 771-3747 |
| 中妻クリニック | 中妻 5-12-5 | 770-0722 |
| 西上尾第二団地診療所 | 西上尾第二団地 3-1-101 | 725-2367 |
| 畑医院 | 愛宕 3-8-65 | 771-0201 |
| 本田小児科医院 | 瓦葺 1022 | 723-0771 |
| 松澤医院 | 西宮下 4-335-1 | 776-0555 |
| わたなベクリニック | 原市 2387-2 | 724-0611 |



柔道・剣道教室の生徒募集(初心者課程)

▼とき 4月～平成25年3月の毎週水・金曜日午後6～7時
 ▼ところ 市民体育館
 柔・剣道場 ※9月から会場を変更します。
 ▼対象 市内に在住の小・中学生
 ▼定員 各40人(先着順)
 ▼入会費 1,550円(保険料、ネーム代。その他父母会費あり)
 ▼申し込み 3月6日からの火～金曜日午後6～8



イコス上尾 エアロビクス教室

●リフレッシュエアロ教室
 イコス上尾で楽しく体を動かしましょう!

時に直接市民体育館柔・剣道場へ ※初心者課程の募集は年1回だけです。修了した人は錬成部で継続できます。
 ↓青少年課(☎776-2117) 88・☎776-2117)

初心者も気軽に参加できます。無料体験もありますので詳細は問い合わせてください。

▼とき 水曜日コース/4月4日～6月20日(5月2日を除く)の毎週水曜日(全11回)、木曜日コース/4月5日～6月21日(5月3日を除く)の毎週木曜日(全11回)
 ▼ところ イコス上尾リフレッシュルーム ▼内容・時間 水曜日コース リズムエアロ/午後7時30分～8時30分 木曜日コース ①スッキリエアロ/午前10時30分～11時30分 ②ビューティーエアロ

第21回 市レクリエーション大会

▼とき 3月10日(土)午前9時20分～11時20分 ▼ところ 市民体育館、ゆりが丘公園
 ▼内容 ビンゴボードゲーム、民謡、フォークダンス、ソシアルダンス、バツゴー(的入れゲーム)、グラウンドゴルフ、スポーツ吹矢など ※雨天の時は変更します。
 ▼参加費 無料 ▼持ち物 室内用の運動靴 ▼申し込み 当日、直接会場へ
 ※小学生以下には参加賞があります。
 ↓市体育協会(☎72614597)

午後2～3時 ③エンジョイエアロ/午後7～8時 ④エナジーエアロ/午後8時15分～9時15分 ▼定員 各30人(応募者多数の場合は抽選です) ▼参加費(講師・保険料含む) 水曜日コース/9千円 木曜日コース/1万2千円 ▼申し込み 往復はがきに教室名、住所、氏名、性別、生年月日、電話番号を記入して、3月19日(月)まで(必着)にイコス上尾(〒3662000 11平塚95112)へ
 ↓イコス上尾(☎77216111・☎77216114)

募集



平成24年度市シルバー人材センターの泉台学習教室の児童・生徒

経験豊かな元教師が、中学生を対象に基本から丁寧に指導します。

▼ところ 泉台学習教室(泉台1-6-9) ▼期間 4月(祝日を除く) ▼学科 小学生/国語・算数(6年生は英語も指導)、中学生/英語・数学 ※中学2・3年生の希

望者は国語・理科・社会も受講できます。 ▼学習日 小学3年生/毎週木曜日、小学4年生/毎週水・金曜日、小学5年生/毎週火・木曜日、小学6年生/毎週火・金曜日、中学1年生/毎週火・木曜日、中学2年生/毎週水・金曜日、中学3年生/毎週火・金曜日 ▼時間 小学生/午後5時~6時30分、中学生/午後7時30分~9時 ▼募集人数 各学年15人まで ▼受講料 月額 7千円(小学3年生は週1時間3、500円) ▼教材費 年額6千

円 ▼傷害保険料 年額300円 ▼入学金 無料 ▼申し込み 3月19日(月)までに電話で(社)市シルバー人材センターへ ※入室説明会を3月31日(土)午前10時に同教室で開催します。

第2が開所

6月1日(金)に市内30力所の認可保育所(仮称)保育園アミ・クレイシユ第2が開所します。

▼所在地 平塚789-1 ▼対象 6カ月児以上 ▼定員 60人

↓保育課(☎775-5121・☎774-5342) 平成24年度 市医師会上尾看護専門学校学生

▼対象 社会人/①大学が短期大学を卒業した人または平成24年3月に卒業見込みの人 ②高等学校卒業程度認定試験(旧大検)に合格した人で入学時に23歳に達している人③高等学校を卒業し、入学時に23歳に達している人 一般/①平成24年3月に卒業見込みの

催し



(財)県生態系保護協会 上尾支部の催し

生物多様性維持のための外来植物抜き作業

①サクラソウトラスト地(領家) ▼とき 3月11日~4月1日の毎週日曜日 ※小雨決行です。 ▼集合 午前8時50分・東武バス西上尾車庫前

②三ツ又沼ビオトープ(平方) ▼とき 3月30日(金) ※雨天中止です。 ▼集合 午前10時・三ツ又沼前クヌギ広場 ※詳しくは同協会の小川へ問い合わせてください。

↓小川(☎781-0887) 市消費者団体連絡会 ミニ消費生活展

▼とき 3月13日(火)~16日(金)午前8時30分~午後5時 ▼ところ 市役所1階市民ホール ▼内容 消費者意識の啓発と消費生活上のためのパネル展示

↓消費生活センター(☎775-0800・☎776-4600)

講座



第2回(こ)輪(こ)ころの輪セミナー

▼とき 3月11日(日)午後2時~4時30分 ▼ところ コミュニティセンター視聴覚室

▼内容 精神障害がある当事者の体験発表 ▼対象 メンタルヘルスに関心がある人

▼定員 55人(先着順) ▼申し込み 当日、直接会場へ

↓聖学院大学相川研究室 (☎780-1-8993・☎780-1-804・☎0000000905@gmail.com)

第24期

青少年相談員

⇨青少年課(☎776-2488・☎776-2117)

青少年相談員は、県知事から委嘱され、ボランティア活動の中で、青少年の良きお兄さん・お姉さんとして、児童の話し相手や遊び相手になり、青少年健全育成を目指して活動することが主な役割です。

▶対象 市内に在住か在勤または在学で、青少年の健全育成に理解と関心がある18~36歳の人(高校生を除く) ▶活動内容 市主催事業への協力、キャンプ・クリスマス会・サンデークラブでのゲーム指導など ▶任期 平成26年3月31日まで ▶申し込み 申込用紙(青少年課(上町2-14-19青少年センター内)にある)に必要事項を記入し、縦4×横3サイズの顔写真2枚を添えて、直接青少年課へ(土・日曜日、祝日を除く)





**NPO法人
荒川の自然を守る会の催し**

草原の観察会と草抜き

▼とき 3月11日(日)午前9時30分～正午 ※小雨決行です。▼ところ ミツ又沼ピオトープ(平方) ▼集合 午前9時30分・ミツ又沼ピオトープ駐車場
※詳しくは、同会の菅間へ問い合わせてください。
↓菅間(☎090-9641-5208)

**ボートレース戸田
3月の開催日**

収益金は、都市基盤の整備などに利用されます。
▼開催日 3月6日(火)～11日(日)、15日(木)～20日(祝)、24日(土)～27日(火)、30日(金)～4月4日(水) ▼場外発売 2月28日～3月4日(日) ▼ところ ボートレース戸田
↓県都市競艇組合(☎823-8711・☎8023-8709)

**新入生保護者対象
中学校給食の試食会**

▼とき 3月21日(水)午前11時30分～午後1時30分 ▼ところ 中学校給食共同調理場

**消費生活講演会(介護講談)
ふまじめ介護かく語りき
～鶴瑛流「介護はついでにやる」～**

⇨消費生活センター(☎775-0800・☎776-4600)

▶とき 3月23日(金)午後1時30分～3時 ▶ところ コミュニティセンターホール ▶内容 田辺鶴瑛さん(写真)による笑いあり、涙ありの「無理しない」ずぼら介護の極意と、専門家には聞けない介護の助言を盛り込んだ迫力あふれる講談 ▶対象 市内に在住か在勤の人 ▶定員 300人(先着順) ▶入場料 無料 ▶申し込み 3月1日(木)から電話で消費生活センターへ



【プロフィール】田辺鶴瑛

なべかくえい
講談師。講談協会真打ち。平成2年講談師田辺一鶴に入門。実母・義母・義父の介護の実体験を基に介護問題をテーマにした創作講談で人気。明るく楽しい手抜き介護をモットーに、全国各地に涙あり笑いありの「介護の本音」を届け海外公演も果たす。著書に『ふまじめ介護』『ふまじめ介護ゆうゆう流』など。

「万作踊り」は五穀豊穡を意味する「豊年万作」に由来する

**市指定無形民俗文化財
「畔吉の万作踊り」を見
学しませんか**

⇨中学校給食共同調理場(☎777-1552・☎777-1553)

2階研修室 ▼献立 ご飯、牛乳、焼き魚、ひじきのごま風味炒め、みそ汁 ▼対象 平成24年度に市内の中学校に入学する生徒の保護者を優先
▼定員 25人(先着順) ▼参加費 270円(食料費相当額) ▼申し込み 3月9日(金)までに電話で中学校給食共同調理場へ
⇨中学校給食共同調理場(☎777-1552・☎777-1553)

民俗芸能です。県内に広く分布していることから県を代表する民俗芸能といわれています。いつごろ、どこから伝えられたかは定かではありませんが、大正時代には既に踊られていたことから市指定無形民俗文化財に指定されています。畔吉地区の鎮守である諏訪神社の春祭りでも毎年上演される演目は「下妻踊り」「銭輪踊り」「手拭踊り」「伊勢音頭」「口説踊り」の5種類で、この他に万作踊りとともに傳承されている「源太踊り」も奉納されます。

▼とき 4月1日(日)午後2時～ ▼ところ 諏訪神社境内



畔吉万作踊り

内(畔吉) ▼交通 JR上尾駅西口から市内循環バスぐるっとくん、平方循環で「畔吉」バス停下車か、東武バス「西上尾車庫行き」で「前原」バス停下車 ※経由しない便がありますので注意してください。
↓生涯学習課(☎775-9496・☎776-2550)

あかちゃんおはなしかい

▶とき 3月13日(火)午前10時30分～同50分 ▶ところ 図書館(本館)2階集会室 ▶内容 絵本の読み聞かせ、手遊び、わらべうたなど ▶対象 0～2歳の子どもと保護者 ▶定員 20組(先着順) ▶参加費 無料 ▶申し込み 当日、直接会場へ

春休み親子映画会

▶とき 3月24日(土)午前10時30分～11時50分 ▶ところ 図書館(本館)2階集会室 ▶内容 『北極のムーシカ ミーシカ』 ▶対象 4歳以上の子どもと保護者 ▶定員 50人(先着順) ▶入場料 無料 ▶申し込み 当日、直接会場へ

図書館の催し

⇨図書館(☎773-8521・☎776-7330)



健康プラザわくわくランド 3月の催し

⇒健康プラザわくわくランド(☎783-1126・☎726-7657)

①水中運動

▶とき 3月6・13日(火)午後1時~同30分 ▶内容 水の特性を活用し、各関節に負担の少ない全身運動を行う ▶定員 15人(先着順) ▶申し込み 当日、午後0時30分からプール監視員室前で受け付け

②ダンベル運動

▶とき 3月1~15日の毎週木曜日午前11時~同30分 ▶内容 ダンベル(ペットボトル)を使って全身運動を行う ※まずは体験してみてください。 ▶定員 15人(先着順) ▶申し込み 当日、午前10時30分からフロント前で受け付け

③ボールエクササイズ

▶とき 3月1~15日の毎週木曜日午後1時~同50分 ▶内容 バレーボールぐらいの大きさのボールを使って、無理の少ない動きでシェイプアップする ※まずは体験してみてください。 ▶定員 15人(先着順) ▶申し込み 当日、午後

0時30分からフロント前で受け付け

【①~③共通】

▶対象 中学生以下を除く ※教室は各回当日だけです。

④健康相談

▶とき 3月27日(火)午後1時15分~2時15分 ▶ところ すこやかルーム ▶内容 保健師・栄養士・看護師による健康相談、血圧測定、検尿、栄養相談などを行う ▶対象 中学生以下を除く ▶定員 20人(先着順) ▶申し込み 当日、午後1時から2階ホールで受け付け

【①~④共通】

▶参加費 入館料だけ

3月の休館日/毎週水曜日、開館時間/午前10時~午後9時
ご利用ください! 市内循環バス「ぐるっとくん」平方循環・東西循環で「わくわくランド」下車

児童館アップーランド 3月の催し

⇒児童館アップーランド(☎779-7030・☎772-7972)

①ひなまつり

▶とき 3月3日(土)午前11時~同30分 ▶内容 ひなまつりの歌や紙芝居など

②つくってあそぼう

▶とき 3月3日(土)午後2~3時 ▶内容 「ぼんぼり風車」を作る ▶対象 幼児~小学生

③わんぱくひろば

▶とき 3月5日(月)午前11時10分~同50分 ▶内容 音楽に親しむ ▶対象 3歳児

④育児のあれこれおしゃべりほっとタイム

▶とき 3月6日(火)午前10時30分~11時30分 ▶内容 アドバイザーや保護者同士の情報交換 ▶対象 0~1歳児

⑤よちよちひろば

▶とき 3月8日(木)午前10時30分~11時30分 ▶内容 自由遊び、わらべ歌 ▶対象 0歳児

⑥ビデオ上映会

▶とき 3月10日(土)①午前11時~②午後2時~ ▶内容 童話や物語の上映 ▶対象 乳幼児~小学生

⑦レクゲームの日

▶とき 3月10日(土)午後2~3時 ▶内容 いろいろなゲームを楽しむ ▶対象 小学生

⑧にこにこひろば

▶とき 3月12日(月)午前11時10分~同50分 ▶内容 音楽に親しむ ▶対象 2歳児

⑨よちよちひろば

▶とき 3月15日(木)午前10時30分~11時30分 ▶内容 手作りおもちゃを作る ▶対象 0~1歳6カ月児

⑩おはなし会

▶とき 3月17日(土)午後1時30分~2時 ▶内容 紙芝居や話の読み聞かせ ▶対象 乳幼児~小学生

⑪シュッポの部屋

▶とき 3月18日(日)午後2~4時 ▶内容 電車のおもちゃで遊ぶ ▶対象 乳幼児~小学生

⑫のびのびひろば

▶とき 3月19日(月)午前11時10分~同50分 ▶内容 音楽に親しむ ▶対象 1歳児

⑬パネルシアター

▶とき 3月20日(祝)午後2時~同30分 ▶内容 シアターで話や歌を楽しむ ▶対象 乳幼児~小学生

⑭体験トランポリン教室

▶とき 3月24日(土)午前9時20分~正午 ▶内容 トランポリン講師による指導 ▶対象 3歳児~小学生 ▶定員 48人(当日、先着順に整理券を配布)

⑮おもちゃの病院

▶とき 3月25日(日)午後1~3時 ▶内容 壊れたおもちゃの修理(テレビゲームや縫いぐるみなどの繕い物を除く) ▶費用 部品交換などが必要な場合は実費

⑯けん玉の日

▶とき 3月27日(火)午後4~5時 ▶内容 けん玉を楽しむ ▶対象 小学生

⑰おみせやさんごっこ

▶とき 3月30日(金)午後1時30分~3時30分 ▶対象 幼児~小学生

準備子どもスタッフを募集します! ▶とき 3月26日(月)~29日(木)午後2~4時 ▶内容 「おみせやさんごっこ」に出す商品を職員と一緒に作る ▶対象 幼児~小学生

【①~⑰共通】

▶ところ 当日、直接児童館アップーランドで確認を ▶申し込み 当日、直接会場へ

⑱かがくあそび

▶とき 3月11日(日)午後2~3時 ▶内容 カッコウ笛を作る ▶対象 幼児~小学生 ▶定員 20人(先着順)

⑲のびのびアートの日

▶とき 3月13日(火)午前10時30分~11時15分 ▶内容 絵の具を使ってアートを楽しむ ▶対象 2歳児以上

⑳造形クラブ

▶とき 3月17日(土)午後2~4時 ▶内容 くるくる漫画 ▶対象 小学生 ▶定員 30人(先着)

㉑おりがみ教室

▶とき 3月24日(土)午後2~3時 ▶内容 「ツバキの花」を折る ▶対象 市内に在住の人 ▶定員 30人(先着順)

㉒幼児クラブ(年齢別親子サークル)参加者募集

▶とき 3月14日(水)午前10時30分~正午(予定) ▶内容 サークルの説明 ▶対象 ①2歳児クラス/乳児(平成21年4月2日~22年4月1日生まれ)と保護者②3歳児クラス/(平成20年4月2日~21年4月1日生まれ)と保護者(未就学の幼児を含む) ※上記時間内で、こちらでグループを決めて説明会を行います。説明会終了後に入会を受け付けます。

【⑱~㉒共通】

▶申し込み 3月5日(月)午前9時から直接または電話で児童館アップーランドへ

3月の休館日/21日(水)、開館時間/午前9時~午後6時
ご利用ください! 市内循環バス「ぐるっとくん」原市・上平循環で「アップーランド」下車



自然学習館 3月の催し

⇒自然学習館(☎780-1030・FAX726-7901)

- ①自然学習教室 ～野鳥観察入門～
▶とき 3月11日(日)午前9時30分～正午(雨天中止) ▶ところ 上尾丸山公園、工作実験室 ▶内容 鳥の鳴き声を聞きながら春の鳥を観察する ▶対象 小学生以上 ▶定員 20人(先着順) ▶参加費 無料 ▶持ち物 双眼鏡(貸し出しあり) ▶服装 活動しやすい服装 ▶申し込み 3月1日(木)から直接または電話で自然学習館へ
- ②体験もの作り教室 ～ずんだとあんこのおはぎ～
▶とき 3月14日(水)午前9時30分～正午 ▶ところ 多目的室 ▶内容 ずんだと小豆あんで2色のおはぎを作る ▶定員 20人(先着順) ▶参加費 600円 ▶持ち物 エプロン、三角巾、ゴム手袋、持ち帰り用の容器 ▶申し込み 3月1日(木)から参加費を用意して、直接自然学習館へ

- ③天文・科学教室 ～笛を楽しく作りながら音が出る仕組みを学ぼう～
▶とき 3月18日(日)午後2～4時 ▶ところ 工作実験室 ▶内容 水道管を使って本格的な笛を作り、音の出る仕組みを学ぶ ▶対象 小学生以上 ※小学4年生以下は保護者同伴です。 ▶定員 12人(先着順) ▶参加費 無料 ▶申し込み 3月1日(木)から直接または電話で自然学習館へ

※自然観察会・太陽の観察会(毎週土・日曜日開催)、天体観望会(毎週土曜日開催)について詳しくは、自然学習館へ問い合わせてください。

ご利用ください! 市内循環バス“ぐるっとくん”平方循環で「自然学習館」下車

児童館こどもの城 3・4月の催し

⇒児童館こどもの城(☎783-0888・FAX781-4466)

- ①バドミントンで遊ぼう
▶とき 3月1・15日(木)午後4～5時 ▶内容 体育遊戯室でバドミントンをして遊ぶ ▶対象 市内に在住の小学3年生以上
- ②おはなし会
▶とき 3月3日(土)午後1時30分～2時 ▶内容 絵本の読み聞かせや手遊びなど
- ③おしゃべりサロン
▶とき 3月6日(火)午前11時～同30分 ▶内容 友達づくりや子育ての情報交換 ▶対象 1歳未満児と保護者
- ④折り紙教室
▶とき 3月10日(土)午後2時～3時30分 ▶内容 「春の花」を折る ▶対象 市内に在住の人(小学2年生以下は保護者同伴) ▶定員 30人(先着順)
- ⑤おもちゃの病院
▶とき 3月11日(日)午後1～3時 ▶内容 壊れたおもちゃの修理(テレビゲーム類や縫いぐるみなどの繕い物を除く) ▶費用 部品交換などが必要な場合は実費
- ⑥にこにこタッチ
▶とき 3月13日(火)午前11時～同30分 ▶内容 友達づくりや親子遊び ▶対象 市内に在住の1歳児と保護者 ▶定員 30組(先着順)
- ⑦体験トランポリン教室
▶とき 3月17日(土)午前9時20分～正午(9時5分から整理券を配布) ▶内容 トランポリン講師による指導、7人ずつ20分交代 ▶対象 3歳児～小学生 ▶定員 56人(先着順)
- ⑧わくわく工作
▶とき 3月18日(日)①午前11時～正午②午後2時30分～3時30分 ▶内容 コーヒーフィルターの紙でトートバッグ風にプチバッグを作る ▶対象 市内に在住の3歳児以上と保護者 ▶定員 各回24組(先着順)
- ⑨にこにこピョン
▶とき 3月20日(祝)午前11時～同30分 ▶内容 親子遊び ▶対象 市内に在住の2歳児と保護者 ▶定員 30組(先着順)
- ⑩やぎさん一座の手づくり紙芝居
▶とき 3月21日(水)午後2時～同30分
- ⑪にこにこジャンプ
▶とき 3月26日(月)午前11時～同30分 ▶内容 親子運動遊び ▶対象 市内に在住の3・4歳の未就園児と保護者 ▶定員 30組(先着順)
- ⑫おはなしの城
▶とき 3月27日(火)午前11時～同30分 ▶内容 紙芝居やパネルシアター
- 【①～⑫共通】
▶ところ 当日、直接児童館こどもの城で確認を ▶申し込み 当日、直接会場へ

ひなまつりコンサート

- ▶とき 3月3日(土)午前11時45分～正午 ▶ところ ゲームコーナー ▶内容 ひな祭りを琴の演奏で楽しむ

春休み特別企画

- ①スポーツ教室～ドッジボールで遊ぼう～
▶とき 3月28日(水)午前10時30分～11時30分 ▶ところ 体育遊戯室 ▶内容 チームを編成し、他校の友達との交流を深め、ドッジボールを楽しむ ▶対象 小学1～4年生 ▶定員 20人(先着順)
- ②メンコ遊び
▶とき 4月4日(水)午前11時～正午 ▶内容 懐かしいメンコで遊ぶ
- ③キッズ工作
▶とき 4月7日(土)午後2時～3時30分 ▶内容 ビーズと小物入れを作る ▶対象 市内に在住の小学生以上(小学2年生以下は保護者同伴) ▶定員 20人(先着順)
- 【①～③共通】
▶ところ 当日、直接児童館こどもの城で確認を ▶申し込み 当日、直接会場へ



メンコ



小物入れ

にこにこバースデー

- ▶とき 4月5日(木)午前11時～同30分 ▶ところ 美術工芸室 ▶内容 親子で一緒に誕生日カードを作成(手形・身長・体重測定)して誕生会を楽しむ ▶対象 市内に在住で4月に3・4歳になる未就園児と保護者 ▶定員 10組(先着順) ▶申し込み 3月1日(木)～25日(日)に直接または電話で児童館こどもの城へ

3月の休館日/8・22日(木)、開館時間/午前9時～午後6時
※毎週定期的に行う事業は、直接会場で確認してください。
※駐車台数に限りがありますので、来館はなるべく市内循環バスなどを利用してください。

ご利用ください! 市内循環バス“ぐるっとくん”平方循環で「こどもの城」下車



つどいの広場

わんぱく城

⇒つどいの広場「わんぱく城」
(今泉272、☎783-0888・☎781-4466)

▶利用日 毎週火・水・金曜日午前10時～午後3時 ▶ところ 児童館こどもの城1階 ▶対象 0～3歳の乳幼児と子育て中の保護者 ▶利用料 無料 ※利用には受け付けが必要です。

3月の催し

▶とき・対象・定員・内容 下表のとおり

| 催し名 | とき | 対象 | 内容 |
|----------|---|---------|--|
| ① 2歳だけの日 | 3月2日(金)午前10時～午後3時 (10時30分～11時/おたのしみ会) | 2歳児と保護者 | おしゃべりや子育ての情報交換 ※おたのしみ会は当日、直接わんぱく城で申し込んでください。定員10組です(先着順)。 |
| ② 1歳だけの日 | 3月9日(金)午前10時～午後3時 (10時30分～11時/おたのしみ会) | 1歳児と保護者 | |
| ③ 0歳だけの日 | 3月16日(金)午前10時～午後3時 (10時30分～11時/おたのしみ会) | 0歳児と保護者 | |
| ④ 歯のお話 | 3月28日(水)午前10～11時 | — | ▶内容 歯科衛生士による乳幼児の歯の話 ▶定員 10組(先着順) ▶申し込み 3月7日(水)から直接わんぱく城へ ※電話での受け付けはできません。 |

つどいの広場

あそぼうよ

⇒つどいの広場「あそぼうよ」
(二ツ宮1156-3、☎☎778-5102・相談専用電話778-5103)

▶利用日 毎週火・水・木曜日(祝日を除く)午前10時～午後3時 ※正午～午後1時は昼食などに和室を開放しています。
▶対象 乳幼児と子育て中の養育者 ▶利用料 無料 ※利用初回に登録が必要です。

3月の催し

▶とき・対象・定員・内容 下表のとおり ▶利用料 無料(託児は1人300円) ▶申し込み ②③④/直接または電話でつどいの広場「あそぼうよ」へ ※開催中(午前)は一般の利用はできません。 ①⑤/当日、直接会場へ

| 催し名 | とき | 対象 | 定員 | 内容 |
|------------------------|--|------------|-----|--|
| ① あかちゃんの日 | 3月6日(火)・14日(水)・ 21日(水)・29日(木) 午前10時～午後3時 | 乳幼児と親 | — | 主に赤ちゃんとお母さんが集まって交流したり、情報交換などをしたりする |
| ② マタニティの日 サロン「はぐはぐ」 | 3月7日(水) 午前10時～正午 | 妊産婦と子育て中の親 | 10組 | おなかで育まれている新しい生命のこと、妊娠中の今の気持ち、お産エピソードなどをみんなで話す(託児あり) ※参加には事前申し込みが必要です。 |
| ③ 子育てサロン | 3月13日(火) 午前10時～正午 | 子育て中の親 | 10組 | 子育てをしていて感じるうれしいこと、楽しいこと、つらいことや大変なことなどの思いを話したり、人の話を聞いたりする(託児あり) ※参加には事前申し込みが必要です。 |
| ④ あそべる学べるセミナー「べるべる」 | 3月22日(木) 午前10時～正午 | — | 10組 | 子どもや子どものころについて学ぶセミナー テーマ「しつってなんだろう?～子どもも私も大丈夫って思えるには?～」(託児あり) ※参加には事前申し込みが必要です。 |
| ⑤ お誕生会 | 3月28日(水) 午前11時～同30分 | — | — | みんなで3月生まれの子どもたちを祝う |

【育児相談】

談話相談室と一く
る一む「どんぐり」 あそぼうよの利用日
または希望日 — — あなたの気持ちを一緒に考えたい談話相談室(託児あり) ※事前に予約が必要です。

ギャラリーガイド 3.1 ↓ 3.28

市民ギャラリー

■日吉智・直・充兄弟展(油彩、写真、短歌) 3月1日(木)～7日(水)午前10時～午後6時
(1日は午後1時から、7日は午後4時まで)

■第3回グループ彩絵展 3月22日(木)～28日(水)午前10時～午後6時(22日は正午から、28日は午後4時まで)

市役所ギャラリー

■平和と文化の子ども展(写真展) 3月1日(木)～6日(火)午前10時30分～午後7時(6日は午後5時まで)

■第12回押花作品展(押花コスモス会) 3月8日(木)～13日(火)午前10時～午後5時(13日は午後3時まで)

■第10回フォトクラブ写真展 3月14日(水)～20日(祝)午前10時～午後6時(14日は正午から、20日は午後5時まで)

■全日本年金者組合上尾・伊奈支部写真展 3月21日(水)～27日(火)午前10時～午後5時(21日は午後1時から、27日は午後3時まで)



暮らし・彩り・公民館 3月

申し込み方法

申し込みは、直接または電話で受け付ける講座(教室)を除き、全て「往復はがき」です。申し込み人は、往復はがきに講座(教室)名、住所、氏名(ふりがな)、電話番号、年齢、学校名・学年(小・中学生)を記入の上、申込日まで(必着)に各公民館へ。応募者多数の場合は抽選します。

対=対象 所=ところ
定=定員 持=持ち物
費=費用 申=申し込み

| 事業名 | とき | 内容 | 備考 |
|--|----------------------------------|---|--|
| 平方公民館 〒362-0059 平方905-1 ☎726-3446 ☎726-3991 | | | |
| 早春の平方散歩 ～自然と文化財巡り～ | 3月26日(月)午後1時30分～4時 ※雨天時は室内です。 | 講師と共に荒川土手や公民館近辺の自然を観察しながら、文化財を巡る 主なコース/観音堂→八枝神社→橋神社→開平橋(約3.5km) | 所 平方公民館講座室に集合 対 市内に在住か在勤の人 定 20人 費 無料 持 筆記用具、歩きやすい服装 申 3月14日(水)までに往復はがきで |
| 原市公民館 〒362-0021 原市3499 ☎721-4948 ☎721-4946 | | | |
| 子ども土曜教室 ～わくわく茶道体験～ | 3月24日(土)午前9時30分～11時30分 | 茶のたて方、いただき方など日本の伝統文化の茶道を体験する | 対 市内に在住の小・中学生 定 20人(先着順) 費 300円(茶・菓子代) 持 白色の靴下 申 3月16日(金)までに直接または電話で |
| 上平公民館 〒362-0002 南75-1 ☎775-9308 ☎770-1102 | | | |
| フラワーアレンジメント講座 | 4月13～27日の毎週金曜日(全3回)午前9時30分～正午 | 第1回/春のハーフムーンリース、第2回/フラワーティッシュボックス(ミニ)、第3回/ブリザーブドフラワーを使った母の日のアレンジメント | 対 市内に在住かIn勤の人 定 20人 費 5千円(材料費) 持 針金の切れるはさみ、工作用はさみ、木工用ボンド、グルーガン(持っている人) 申 3月19日(月)までに往復はがきで |

子育て支援センター ももっころーむのご案内 3・4月

⇒子育て支援センター(☎778-2008・☎777-5804)



▶とき・講座名(ところ)・対象・定員 下表のとおり(時間/午前10～11時 みんなのおはなし/9時30分～10時) ▶参加費 手づくりしよう/1人100円(材料費) ※講座内容は問い合わせください。 ▶申し込み 3月6日(火)から電話で子育て支援センターへ ※電話が混み合うため、3月6日だけは右表の時間帯に電話をしてください。

| 受付時間 | | 対象者・講座名 |
|------|--------|------------------------------|
| 午前 | 9～10時 | 2歳以上(「おそとであそぼう」・「手づくりしよう」だけ) |
| | 10～11時 | 1歳 |
| | 11時～正午 | 0歳 |
| 午後 | 1時～ | ももっこ広場 |

※定員の組数は原則です。

| とき | 講座名(ところ) | 対象者 | 定員 |
|--------|--------------------|---------------------------------|------------------|
| 3月 | 27日(火) | ももっこ広場(上平公民館) | 1歳以上 35組 |
| | 3日(火) | ももっこ広場(大石公民館) | 1歳以上 35組 |
| 4月 | 4日(水) | 赤ちゃんの日(子育て支援センター)午前9～11時 | 0歳 - |
| | 5日(木) | はいはい(子育て支援センター) | 9カ月～1歳3カ月 12組 |
| | 10日(火) | おそとであそぼう(上尾丸山公園) | 2歳以上 20組 |
| | 11日(水) | みんなのおはなし(子育て支援センター) | - - |
| | 12日(木) | よちよち(子育て支援センター) | 1歳4カ月～1歳11カ月 12組 |
| | 18日(水) | 赤ちゃんの日(子育て支援センター)午前9～11時 | 0歳 - |
| | 19日(木) | はじめまして(子育て支援センター) | 3～8カ月 15組 |
| | 24日(火) | おそとであそぼう(平塚公園) | 2歳以上 20組 |
| | 25日(水) | みんなのおはなし(子育て支援センター) | - - |
| | 26日(木) | 手づくりしよう(子育て支援センター) | 2歳以上 12組 |
| | 26日(木) | 手づくりしよう(子育て支援センター)午後1時30分～2時30分 | 4～11カ月 12組 |
| 27日(金) | 手づくりしよう(子育て支援センター) | 1～1歳11カ月 12組 | |