

寺東公園ワークショップ通信

『新しい公園の使い方とプランを考えよう!!』

寺東公園ワークショップを開催しています。

上尾市小泉二丁目地内の寺東公園（面積 0.32ha）の整備については、新しい公園の使い方や施設の配置などを住民の皆さんと一緒に考えて、計画案をつくるワークショップを取り入れています。

これまでに2回のワークショップを開催し、たくさんのご意見・ご提案をいただきましたので、その内容についてお知らせします。

全3回のワークショップでまとめた皆さんのご意見・ご提案をもとに、整備に向けて事業を進めていきます。

《ワークショップの流れ》

第1回

令和4年9月3日(土)

済

寺東公園をどのように使いたいと考えよう!!

第2回

令和4年10月8日(土)

済

寺東公園のコンセプトと機能配置を考えよう!!

第3回

令和4年12月10日(土) <予定>

寺東公園の整備計画(案)を作成しよう!!

※現在は募集を締め切っております。

第1回

寺東公園をどのように使いたいと考えよう!!

開催日時:令和4年9月3日(土) 10:00~12:00 参加者数:15名

第1回では、周辺の公園の使い方や課題について意見交換したうえで、3つのグループに分かれて、新しい公園における日常の使い方などを話し合い発表しました。



A グループ

《主な意見》

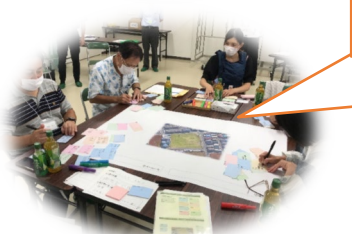
- 明るく安心して使いやすい、清潔感のある公園がよい。
- 子どもを連れて、少しの時間でも安心して遊べるとよい。
- 緑や花のある、きれいな公園にしたい。
- 親同士や地域のみんなで談話できる憩いの場にしたい。



B グループ

《主な意見》

- すべての世代の人々が安心して楽しめる公園がよい。
- フリーマーケットやラジオ体操、お祭りで交流がしたい。
- 防災機能が備わった公園がよい。
- ピクニックやリラクスできるシンプルな公園がよい。



C グループ

《主な意見》

- 幼児と高齢者が使いやすい、やさしい公園にしたい。
- ウォーキングや体操ができ、のびのびと過ごせるとよい。
- 開けていて明るい公園がよい。
- 日常的に使いやすく、非常時も使える公園にしたい。

第2回

寺東公園のコンセプトと機能配置を考えよう!!

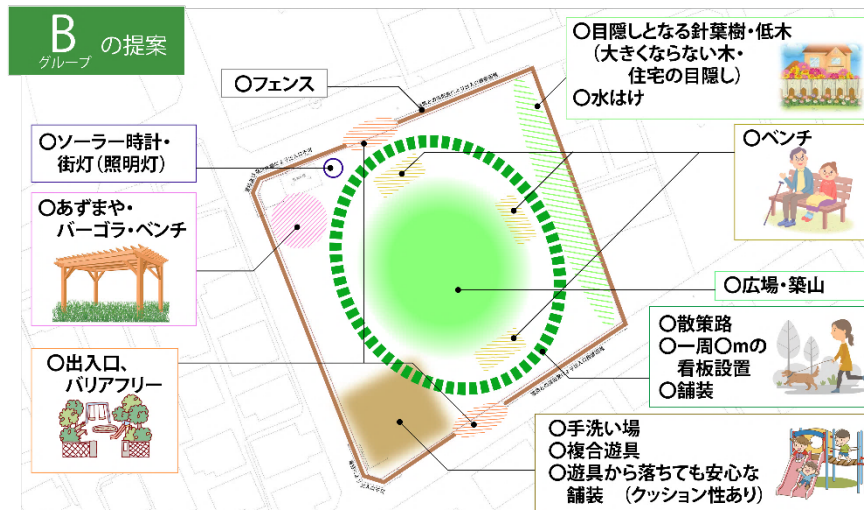
開催日時:令和4年 10月 8日(土) 10:00~12:00 参加者数:16名

第2回では、第1回の意見を踏まえて現地を歩き、グループごとに公園の広場や散策路、遊具、手洗い場、街灯、出入口などの施設配置を話し合い発表しました。



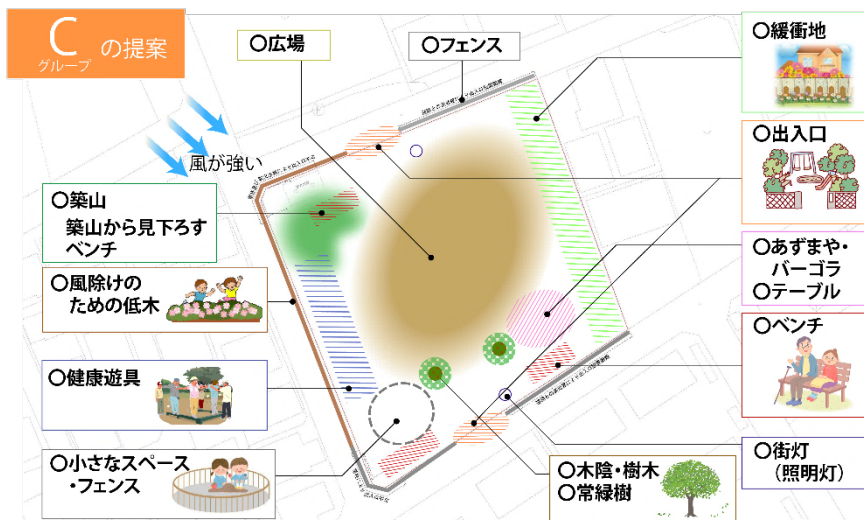
《主な意見》

- 周辺は、緩衝地と低木の散策路でウォーキングができるようになるとうい。
- 起伏を残して何も無い広場と、遊具やベンチなどがある平らな広場に分けて配置。
- 周辺の車の通行量も配慮して出入口を設けるとよい。
- 木陰となる樹木があるとよい。



《主な意見》

- 公園の真ん中を起伏を生かした広場や築山にして、周りにベンチを配置。
- その周りの散策路には1周の距離などを表示してほしい。
- 散策路の周りに、パーゴラや安全な複合遊具、手洗い場などを配置。
- 出入口付近にソーラーパネル付きの街灯があるとよい。



《主な意見》

- 公園の真ん中に広場を配置。
- 広場の周りに、談話ができるベンチやテーブル、高齢者のための健康遊具、子どもが安全に遊べるスペースを配置。
- 北西からの風が強いので、風よけになる低木や築山があるとよい。そのほかはフェンスでもよい。
- 住宅地との緩衝地を設ける。

第3回では、3つのグループの提案をひとつの案にまとめる話し合いを行います。

<お問い合わせ先> 上尾市都市整備部みどり公園課 担当: 角谷 かどや

TEL: 048(775)8129