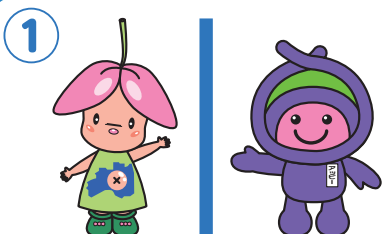


家族が新型コロナウイルスに 感染した可能性がある場合の8つの注意

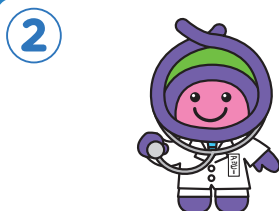
ポイント

引き続き **感染拡大防止** へのご協力をお願いします。



1 部屋を分ける!

部屋を分けられない場合には、仕切りを置くなどして、共用部分の利用は最小限にしよう!



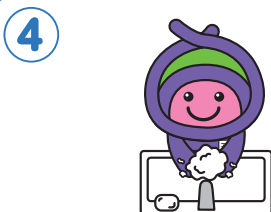
2 看護は限られた人で!

持病がある人、免疫力が低下した人、妊婦などが感染者の看護するのは避けよう!



3 マスクを正しく使う!

使用したマスクは、他の部屋に持ち出さない! マスクを外した後は必ずせっけんで手を洗おう!



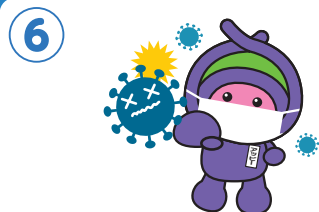
4 こまめに手洗い・消毒をする!

こまめにせっけんで手を洗おう! アルコール消毒をしよう!



5 定期的に換気する!

共有スペースや使用していない部屋も窓を開けて換気しよう!



6 共有部分を消毒する!

ドアノブ、トイレや洗面所などこまめに消毒しよう!



7 衣服をこまめに洗濯する!

一般的な家庭用洗剤で洗濯して完全に乾かさう!



8 ごみは密閉して捨てる!

室外にごみを出すときは、密閉して捨てよう!

受診先の確認・受診を迷う場合
■埼玉県受診・相談センター
☎762-8026
(月)~(土)9:00~17:30

■埼玉県指定
診療・検査医療機関



受診先の確認・一般的な質問
■県民サポートセンター
☎0570-783-770(24時間)

無症状の人が対象のPCR検査
■埼玉県PCR検査等
無料化事業



家族や同居している人も、熱を測るなど健康観察をして、不要不急の外出は避けてください。

◆環境保全のため、市内の公共施設へのお出掛けは
市内循環バス“ぐるっとくん”をご利用ください。

◆上尾市のソーシャルメディアをご利用ください。

