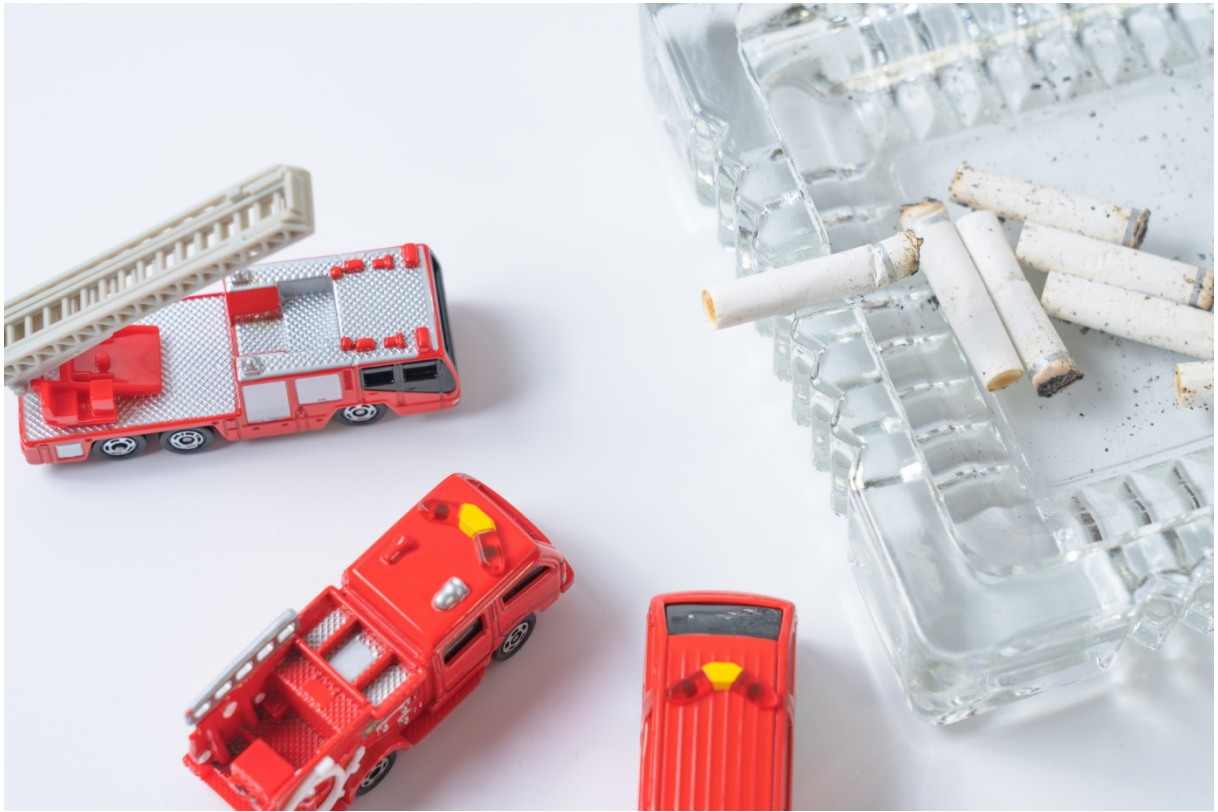


統計



予 防

防火対象物数及び立入検査件数

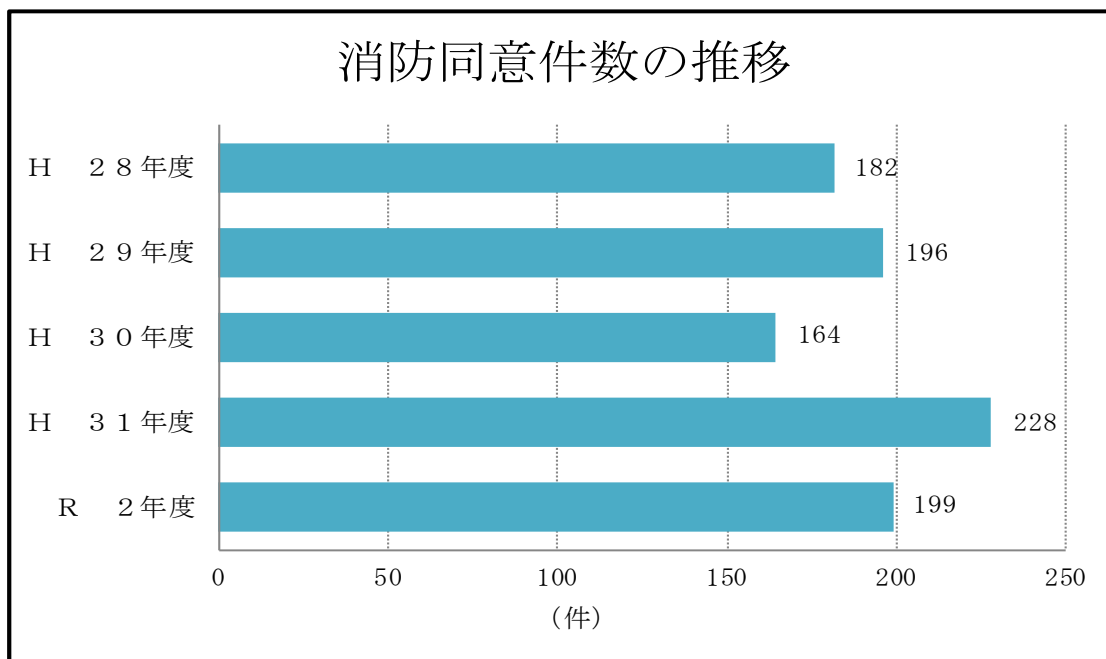
防火対象物の立入検査では、消防訓練や消防用設備等の点検整備、避難又は防火上必要な構造及び設備の維持管理等の防火管理上必要な業務が適切に行われるよう指導しています。

| 項 | 対 象 物 | 防火対象物 (延面積150㎡未満を除く) | | 立入検査 | |
|-----|--|-------------------------|-----------|------|-------|
| | | R2年度 | H31年度 | R2年度 | H31年度 |
| 1 | イ 劇場、映画館、演芸場又は観覧場 | 5 | 5 | | |
| | ロ 公会堂又は集会場 | 78 | 77 | 2 | |
| 2 | イ キャバレー、カフェー、ナイトクラブ | | | | |
| | ロ 遊技場又はダンスホール | 15 | 17 | 1 | |
| | ハ ニ 性風俗関連特殊営業を営む店舗 カラオケボックスその他遊興のための設備 又は物品を個室において客に利用させる役 務を提供する業務を営む店舗等 | 5 | 5 | | |
| 3 | イ 待合、料理店等 | | | | |
| | ロ 飲食店 | 70 | 70 | 2 | 69 |
| 4 | 百貨店、マーケットその他の物品販売業を 営む店舗・展示場 | 232 | 234 | 2 | 2 |
| 5 | イ 旅館、ホテル又は宿泊所 | 6 | 7 | | |
| | ロ 寄宿舎、下宿又は共同住宅 | 2,515 | 2,522 | 6 | 10 |
| 6 | イ 病院、診療所又は助産所 | 80 | 80 | 1 | 2 |
| | ロ 特別養護老人ホーム、有料老人ホーム又は 自力避難困難者が入所している小規模施設 など | 52 | 51 | | 1 |
| | ハ ニ 老人福祉施設、有料老人ホーム（6項ロに 該当するものを除く）又は障害福祉サービ ス業を行う施設等 幼稚園、特別支援学校 | 117 39 | 112 40 | | |
| 7 | 小、中、高等学校、大学、各種学校 | 161 | 161 | | 1 |
| 8 | 図書館、博物館、美術館 | 2 | 2 | | |
| 9 | イ 公衆浴場のうち、蒸気浴場、熱気浴場 | 3 | 3 | | |
| | ロ イに掲げる以外の公衆浴場 | | | | |
| 10 | 車両の停車場又は航空機の発着場 | 1 | 1 | | |
| 11 | 神社、寺院、教会その他これらに類するも の | 27 | 28 | | |
| 12 | イ 工場又は作業場 | 436 | 446 | 3 | 3 |
| | ロ 映画スタジオ又はテレビスタジオ | | | | |
| 13 | イ 自動車車庫又は駐車場 | 27 | 26 | | |
| | ロ 飛行機又は回転翼航空機の格納庫 | | | | |
| 14 | 倉庫 | 330 | 339 | 3 | 1 |
| 15 | 前各項に該当しない事業場 | 437 | 436 | 10 | 3 |
| 16 | イ 複合用途防火対象物のうち、その一部が1 項～4項まで、5項イ、6項又は9項イに掲 げる防火対象物の用途に供されているもの | 334 | 332 | | 125 |
| | ロ イに掲げる以外の複合用途防火対象物 | 207 | 212 | 1 | 1 |
| 合 計 | | 5,179 | 5,206 | 31 | 218 |

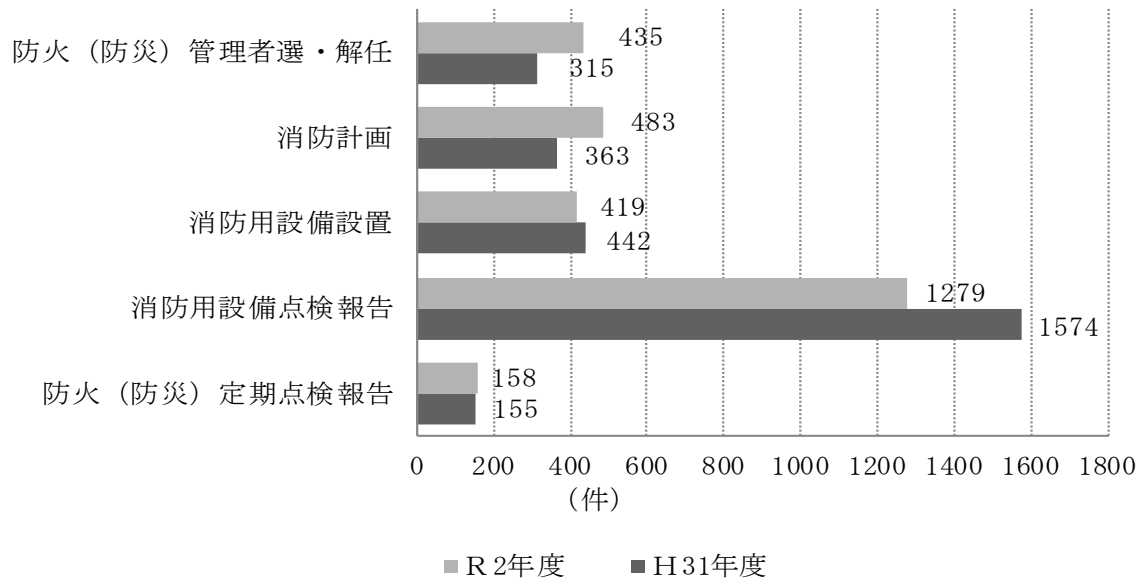
防火防災訓練指導件数

市内事業所や自主防災組織等からの依頼により職員を派遣し、防火防災訓練や防火防災講話等を行い、火災予防の啓発や消火器・避難器具等の取扱いなどの指導を行いました。

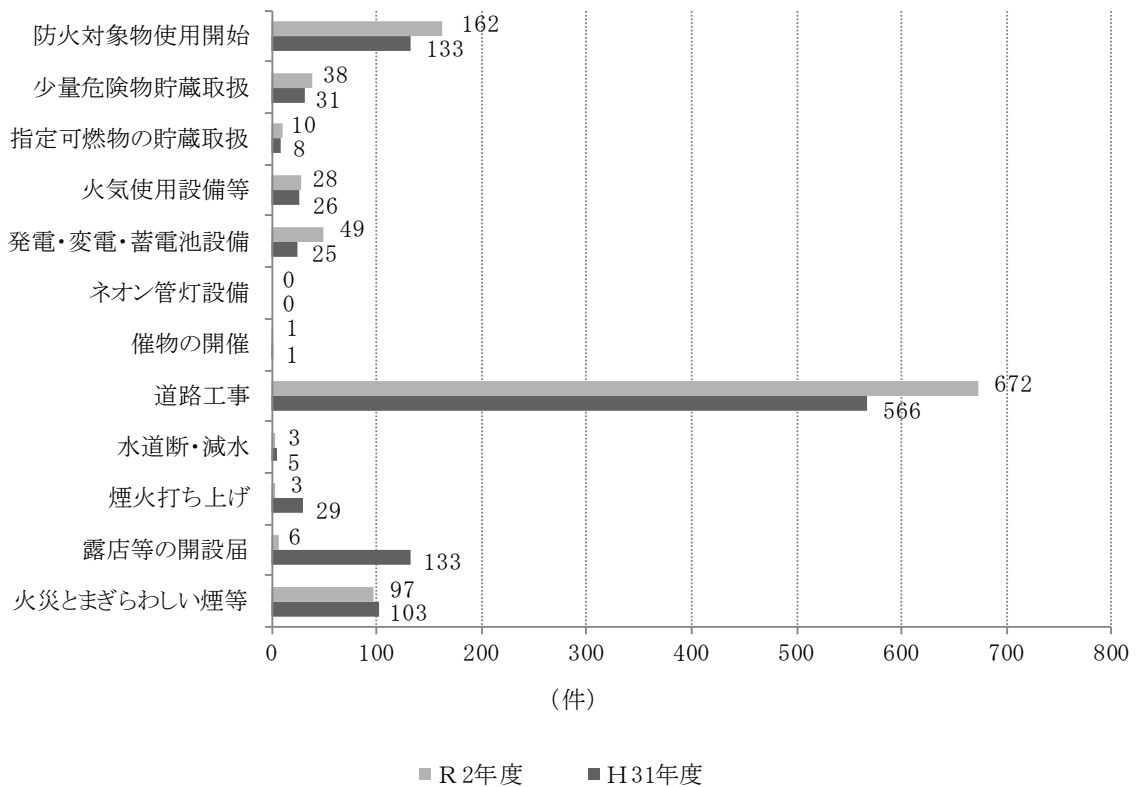
| 項 | 対象物（区分） | 件数 | 参加人員 |
|---------|----------------|-----|--------|
| 1 | 観覧場、集会場等 | 5 | 86 |
| 2 | 遊戯場、カラオケボックス等 | 3 | 20 |
| 3 | 飲食店 | 0 | 0 |
| 4 | 百貨店、マーケット等 | 3 | 162 |
| 5 | イ 旅館、ホテル、宿泊所等 | 0 | 0 |
| | ロ 寄宿舍、下宿又は共同住宅 | 4 | 169 |
| 6 | 病院、幼稚園、福祉施設等 | 76 | 5,302 |
| 7 | 小、中、高等学校、大学等 | 10 | 4,293 |
| 8 | 図書館、博物館、美術館 | 1 | 20 |
| 9 | 公衆浴場 | 0 | 0 |
| 10 | 車両の停車場、航空機の発着場 | 0 | 0 |
| 11 | 神社、寺院、教会 | 0 | 0 |
| 12 | 工場、作業場等 | 4 | 2,896 |
| 13 | 自動車車庫、駐車場 | 0 | 0 |
| 14 | 倉庫 | 2 | 95 |
| 15 | 前各項に該当しない事業所等 | 33 | 1,141 |
| 16 | イ 特定複合用途防火対象物 | 11 | 561 |
| | ロ 非特定複合用途防火対象物 | 12 | 1,091 |
| 自主防災組織等 | | 8 | 312 |
| R2年度合計 | | 172 | 16,148 |



消防法令に基づく各種届出件数



市火災予防条例関係届出件数



危険物施設数（倍数別・類別）

| 製造所等の別 区分 | | 製造所 | 貯蔵所 | | | | | | | 取扱所 | | | | 合計 | |
|--------------|--------------------|-----|-------|----------|----------|----------|----------|----------|-------|-------|----------|----------|-------|----|-------|
| | | | 屋内貯蔵所 | 屋外タンク貯蔵所 | 屋内タンク貯蔵所 | 地下タンク貯蔵所 | 簡易タンク貯蔵所 | 移動タンク貯蔵所 | 屋外貯蔵所 | 給油取扱所 | 第一種販売取扱所 | 第二種販売取扱所 | 移送取扱所 | | 一般取扱所 |
| 施設数 | | 8 | 69 | 21 | | 48 | | 26 | 6 | 35 | | | | 40 | 253 |
| 倍数別 | 5倍以下 | 3 | 34 | 7 | | 23 | | 9 | 2 | 1 | | | | 10 | 89 |
| | 5倍を超え 10倍以下 | 3 | 16 | 4 | | 14 | | 2 | 4 | | | | | 14 | 57 |
| | 10倍を超え 50倍以下 | 2 | 17 | 6 | | 3 | | 13 | | 11 | | | | 15 | 67 |
| | 50倍を超え 100倍以下 | | 2 | 1 | | 5 | | 2 | | 1 | | | | 1 | 12 |
| | 100倍を超え 150倍以下 | | | 2 | | 1 | | | | | | | | | 3 |
| | 150倍を超え 200倍以下 | | | 1 | | | | | | 2 | | | | | 3 |
| | 200倍を超え 1000倍以下 | | | | | 2 | | | | 20 | | | | | 22 |
| 類別 | 第1類 | | | | | | | | | | | | | | |
| | 第2類 | | 4 | | | | | | | | | | | | 4 |
| | 第3類 | | 1 | | | | | | | | | | | | 1 |
| | 第4類 | 8 | 64 | 21 | | 48 | | 26 | 6 | 35 | | | | 40 | 248 |
| | 第5類 | | | | | | | | | | | | | | |
| | 第6類 | | | | | | | | | | | | | | |
| | 混在 | | | | | | | | | | | | | | |

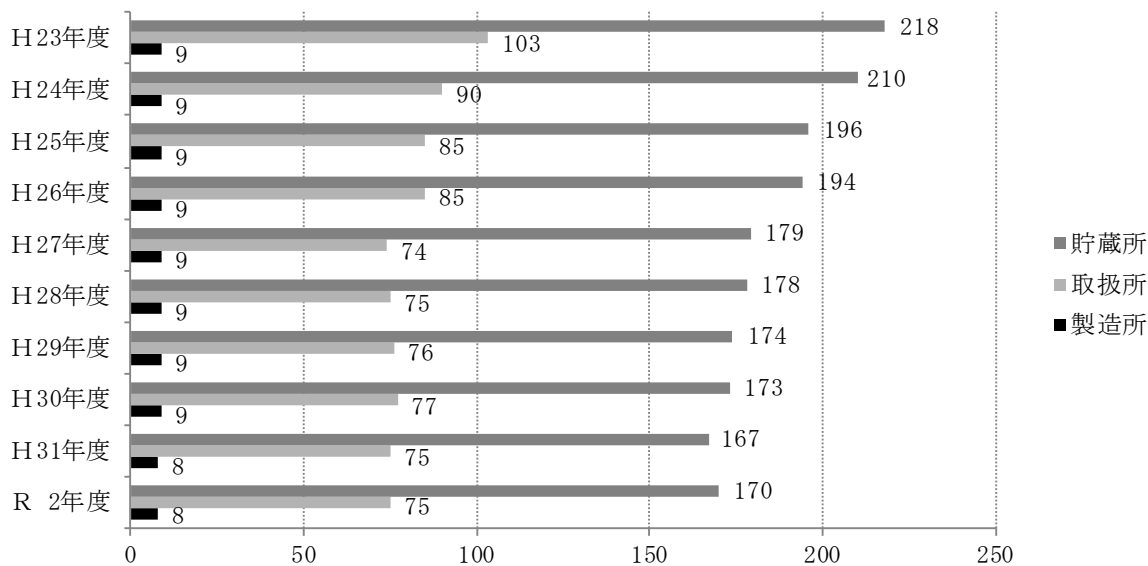
危険物施設数(地区別)

| 製造所等の別 区分 | | 製造所 | 貯蔵所 | | | | | | 取扱所 | | | | | 合計 | |
|--------------|----|-----|-------|----------|----------|----------|----------|----------|-------|-------|----------|----------|-------|----|-------|
| | | | 屋内貯蔵所 | 屋外タンク貯蔵所 | 屋内タンク貯蔵所 | 地下タンク貯蔵所 | 簡易タンク貯蔵所 | 移動タンク貯蔵所 | 屋外貯蔵所 | 給油取扱所 | 第一種販売取扱所 | 第二種販売取扱所 | 移送取扱所 | | 一般取扱所 |
| 施設数 | | 8 | 69 | 21 | | 48 | | 26 | 6 | 35 | | | | 40 | 253 |
| 地区別 | 上尾 | 1 | 7 | 2 | | 11 | | 5 | 1 | 10 | | | | 14 | 51 |
| | 大石 | 5 | 13 | 11 | | 11 | | 18 | 1 | 11 | | | | 7 | 77 |
| | 大谷 | 2 | 13 | 6 | | 12 | | 1 | 2 | 5 | | | | 7 | 48 |
| | 上平 | | 21 | 2 | | 8 | | 2 | 2 | 6 | | | | 8 | 49 |
| | 原市 | | 12 | | | 1 | | | | 1 | | | | 4 | 18 |
| | 平方 | | 3 | | | 5 | | | | 2 | | | | | 10 |

危険物施設数の推移 (区分別)

| 製造所等の別 年度 | | 製造所 | 貯蔵所 | | | | | | 取扱所 | | | | | 合計 | |
|--------------|----|-----|-------|----------|----------|----------|----------|----------|-------|-------|----------|----------|-------|----|-------|
| | | | 屋内貯蔵所 | 屋外タンク貯蔵所 | 屋内タンク貯蔵所 | 地下タンク貯蔵所 | 簡易タンク貯蔵所 | 移動タンク貯蔵所 | 屋外貯蔵所 | 給油取扱所 | 第一種販売取扱所 | 第二種販売取扱所 | 移送取扱所 | | 一般取扱所 |
| H | 23 | 9 | 72 | 31 | 1 | 80 | | 27 | 7 | 44 | | | | 59 | 330 |
| H | 24 | 9 | 70 | 32 | 1 | 71 | | 29 | 7 | 40 | | | | 50 | 309 |
| H | 25 | 9 | 69 | 30 | 1 | 61 | | 28 | 7 | 38 | | | | 47 | 290 |
| H | 26 | 9 | 68 | 29 | 1 | 58 | | 31 | 7 | 38 | | | | 47 | 288 |
| H | 27 | 9 | 68 | 22 | | 54 | | 28 | 7 | 35 | | | | 39 | 262 |
| H | 28 | 9 | 66 | 22 | | 55 | | 28 | 7 | 35 | | | | 40 | 262 |
| H | 29 | 9 | 66 | 22 | | 55 | | 24 | 7 | 36 | | | | 40 | 259 |
| H | 30 | 9 | 66 | 22 | | 54 | | 24 | 7 | 37 | | | | 40 | 259 |
| H | 31 | 8 | 66 | 22 | | 48 | | 24 | 7 | 36 | | | | 39 | 250 |
| R | 2 | 8 | 69 | 21 | | 48 | | 26 | 6 | 35 | | | | 40 | 253 |

危険物施設数の推移（製造所等の別）



危険物施設に係る申請等の件数

| 製造所等の別 | | 製 | 貯 蔵 所 | | | | | | 取 扱 所 | | | | 合 計 | | |
|---------|-------------|----|-----------|-----------------|-----------------|-----------------|-----------------|-----------------|-----------|-----------|-----------------|-----------------|-----|-----------|-----------|
| | | | 屋 内 貯 蔵 所 | 屋 外 タ ン ク 貯 蔵 所 | 屋 内 タ ン ク 貯 蔵 所 | 地 下 タ ン ク 貯 蔵 所 | 簡 易 タ ン ク 貯 蔵 所 | 移 動 タ ン ク 貯 蔵 所 | 屋 外 貯 蔵 所 | 給 油 取 扱 所 | 第 一 種 販 売 取 扱 所 | 第 二 種 販 売 取 扱 所 | | 移 送 取 扱 所 | 一 般 取 扱 所 |
| 許 可 | 設 置 | | 3 | | 1 | | 1 | | | | | | 2 | 7 | |
| | 変 更 | 1 | | | | | | | 5 | | | | 14 | 20 | |
| | 常置場所 の変更 | 転出 | | | | | | 1 | | | | | | | 1 |
| | | 転入 | | | | | | 2 | | | | | | | 2 |
| 完 成 検 査 | 設 置 | | 3 | | 1 | | 1 | | | | | | 2 | 7 | |
| | 変 更 | 1 | | | 1 | | | | 5 | | | | 13 | 20 | |
| | 転 入 | | | | | | 2 | | | | | | | 2 | |
| 廃 止 届 等 | | | | 1 | 2 | | | 1 | 1 | | | | 1 | 6 | |
| 許可の取り消し | | | | | | | | | | | | | | 0 | |
| 仮 使 用 | | | | | | | | | 4 | | | | 12 | 16 | |

火 災

令和2年における上尾市の火災件数は39件で、前年と比べて3件減少しました。また、損害見積額は103,234千円となり、前年より63,113千円の減少となりました。

火災の発生状況

| 区分 | | 上尾市 |
|---------|------------------------|-------------------------------|
| 火災件数 | | 39 |
| 火災種別 | 建物火災(件) | 24 |
| | 林野火災(件) | 1 |
| | 車両火災(件) | 5 |
| | 船舶火災(件) | 0 |
| | 航空機火災(件) | 0 |
| | その他の火災(件) | 9 |
| 焼損面積 | 建物床面積(m ²) | 454 |
| | 建物表面積(m ²) | 38 |
| 損害額(千円) | | 103,234 |
| 焼損棟数 | | 30 |
| り災世帯数 | | 23 |
| り災人員数 | | 59 |
| 死傷者 | 死者(人) | 1 |
| | 負傷者(人) | 13 |
| 出火原因 | | たばこ こんろ 電気関係 放火(含疑い) |

※出火原因は同件数

建物火災1件あたり

| | |
|-------|------------------|
| 焼損床面積 | 19m ² |
| 損害額 | 4,270千円 |
| 焼損棟数 | 1.25棟 |
| り災世帯数 | 0.96世帯 |
| り災人員 | 2.46人 |

火災出動状況

| | 出動隊数 | 放水隊数 | 出動人員 |
|-----|------|------|------|
| 消防署 | 207 | 46 | 610 |
| 消防団 | 7 | 0 | 58 |

上尾市の主な火災原因（過去5年）

| 順位 | H28年 | H29年 | H30年 | H31年(元年) | R2年 |
|----|---------|----------|---------|----------|-------------------------|
| 1位 | 放火(含疑い) | 放火(含疑い) | 放火(含疑い) | 電気関係 | たばこ/こんろ 電気関係/放火(含疑い) |
| 2位 | 電気関係 | 電気関係 | 電気関係 | こんろ | — |
| 3位 | こんろ | こんろ | たばこ | 暖房器具 | — |
| 4位 | たばこ | たばこ/ストーブ | こんろ | 放火(含疑い) | — |

年別火災状況（過去10年）

| 区分 年別 | 火災件数 | | | | | 焼損床面積 (㎡) | 焼損表面積 (㎡) | 損害額 (千円) | 死者 (人) | 負傷者 (人) | り災世帯 (世帯) |
|-----------|------|----|----|----|-----|--------------|--------------|-------------|-----------|------------|--------------|
| | 合計 | 建物 | 林野 | 車両 | その他 | | | | | | |
| | 23 | 66 | 29 | 3 | 5 | | | | | | |
| 24 | 73 | 39 | 0 | 3 | 31 | 833 | 73 | 76,800 | 1 | 13 | 43 |
| 25 | 95 | 34 | 3 | 9 | 49 | 973 | 64 | 60,290 | 0 | 18 | 26 |
| 26 | 69 | 24 | 2 | 10 | 33 | 345 | 31 | 23,293 | 0 | 7 | 20 |
| 27 | 69 | 37 | 3 | 4 | 25 | 495 | 10 | 34,513 | 3 | 11 | 33 |
| 28 | 54 | 33 | 2 | 1 | 18 | 730 | 55 | 98,647 | 2 | 14 | 32 |
| 29 | 63 | 43 | 1 | 5 | 14 | 731 | 74 | 87,395 | 2 | 10 | 30 |
| 30 | 43 | 27 | 1 | 3 | 12 | 508 | 29 | 49,570 | 1 | 3 | 21 |
| 31 (元) | 42 | 25 | 0 | 7 | 10 | 2,581 | 183 | 166,347 | 1 | 11 | 34 |
| 2 | 39 | 24 | 1 | 5 | 9 | 454 | 38 | 103,234 | 1 | 13 | 23 |

月別火災状況

| 種別 月別 | 火災件数 | | | | | り災世帯数 | | | | り 災 者 数 | 死傷者 | | 焼 損 棟 数 | | | | | | | | 焼損面積 | | 損 害 額 (千円) | | |
|----------|--------|-------------|--------|-------------|--------|--------|--------|--------|--------|------------------|-------------|------------------|------------------|----------------------------|------------------|----------------------------|------------------|----------------------------|------------------|----------------------------|----------------------------------|----------------------------------|-------------------------|--------|---------|
| | 建 物 | 林 野 両 | 車 両 | そ の 他 | 合 計 | 全 損 | 半 損 | 小 損 | 合 計 | | 死 者 数 | 負 傷 者 数 | 全焼 | | 半焼 | | 部分焼 | | ぼや | | 焼 損 床 面 積 (㎡) | 焼 損 表 面 積 (㎡) | | | |
| | | | | | | | | | | | | | 専 用 住 宅 | 専 用 住 宅 以 外 | 専 用 住 宅 | 専 用 住 宅 以 外 | 専 用 住 宅 | 専 用 住 宅 以 外 | 専 用 住 宅 | 専 用 住 宅 以 外 | | | | | |
| | | | | | | | | | | | | | | | | | | | | | | | | | |
| 1月 | 2 | | | | 2 | | | 2 | 2 | 3 | 3 | | | | | | 1 | | | 1 | | 12 | | 671 | |
| 2月 | 2 | | | 3 | 5 | | | 1 | 1 | 3 | | | | | | | | 2 | | 1 | | 5 | | 539 | |
| 3月 | 3 | | | 2 | 5 | | 1 | 4 | 5 | 14 | 1 | | | | | | | 3 | | | 111 | | | 13,902 | |
| 4月 | 4 | | | 1 | 5 | | | 1 | 1 | 7 | 1 | | 1 | | | | | 1 | 1 | 1 | 39 | | | 8,590 | |
| 5月 | 1 | | | | 1 | | | 1 | 1 | 4 | | | | | | | | | | 1 | | | | | |
| 6月 | 1 | | | | 1 | | | | | | | | | | | 1 | | | | | 12 | | | | 1,152 |
| 7月 | | | | 1 | 1 | | | | | | 1 | | | | | | | | | | | | | | 71 |
| 8月 | 1 | 1 | | | 2 | | | | | | | | | | | | | | | | 1 | | | | 1 |
| 9月 | 2 | | | 1 | 3 | | | 2 | 2 | 3 | 2 | | | | | | | | 1 | 1 | | | | | 4 |
| 10月 | 3 | | | 1 | 4 | | | 1 | 1 | 1 | 2 | | | | | | 1 | 1 | | 1 | 53 | | | | 47,746 |
| 11月 | 2 | | | 1 | 4 | | | 2 | 2 | 3 | 1 | | | | | | | | 1 | 1 | 1 | | | | 226 |
| 12月 | 3 | | | 2 | 5 | 3 | | 5 | 8 | 21 | 1 | 2 | 2 | | 1 | | 2 | | 1 | 2 | 238 | 21 | | | 30,332 |
| 合計 | 24 | 1 | 5 | 9 | 39 | 3 | 1 | 19 | 23 | 59 | 1 | 13 | 2 | 1 | 1 | 0 | 5 | 7 | 4 | 10 | 454 | 38 | | | 103,234 |

地区別火災発生状況 (件数)

| 区 分 | | 上 尾 原 市 | 上 平 大 石 | 平 方 大 谷 | 合 計 |
|-------------|-----|---------|---------|---------|-----|
| 建 物 火 災 | 全 焼 | | 1 | 1 | 2 |
| | 半 焼 | | | | 0 |
| | 部分焼 | 3 | 1 | 2 | 9 |
| | ぼ や | 2 | 2 | | 13 |
| | 小 計 | 5 | 3 | 3 | 24 |
| 林 野 火 災 | | | 1 | | 1 |
| 車 両 火 災 | 2 | 1 | | 2 | 5 |
| そ の 他 の 火 災 | 1 | | 2 | 2 | 9 |
| 合 計 | | 8 | 4 | 7 | 39 |

原因・火元用途別火災発生状況 (件数)

| 火元用途 火災原因 | 建 物 | | | | | | | | 林 野 | 車 両 | そ の 他 の 火 災 | 合 計 |
|-------------------|---------|---------|---------|-----|---------|---------|-----------|-------|-----|-----|-------------|-----|
| | 専 用 住 宅 | 共 同 住 宅 | 兼 用 住 宅 | 店 舗 | 工 業 場 所 | 倉 物 庫 置 | 複 合 用 途 ※ | そ の 他 | | | | |
| こ ん ろ | 2 | | | | | | 2 | | | | | 4 |
| 放 火 ・ 放 火 の 疑 い | 2 | | | | | | | | | | 2 | 4 |
| た ば こ | | 1 | | | | 1 | | | | | 2 | 4 |
| 火 遊 び | | | | 1 | | | | | | | | 1 |
| マ ッ チ ・ ラ イ タ ー | | 1 | | | | | | | | | | 1 |
| た き 火 | | | | | | | | | | | 2 | 2 |
| 取 灰 | | | | | | 1 | | | | | 1 | 2 |
| 炉 ・ 焼 却 炉 | | | | | | | | | | 1 | | 1 |
| 暖 房 器 具 | | | | | | | | | | | | 0 |
| 電 気 関 係 | 1 | | | 1 | | | | | | 1 | 1 | 4 |
| ボ イ ラ ー ・ 内 燃 機 関 | | | | | | | | | | | | 0 |
| 風 呂 釜 | | | | | | | | | | | | 0 |
| そ の 他 | 2 | | | | | 2 | | | 1 | | 1 | 6 |
| 不 明 | 3 | 2 | | | 1 | | | 1 | | 3 | | 10 |
| 合 計 | 10 | 4 | 0 | 2 | 1 | 4 | 2 | 1 | 1 | 5 | 9 | 39 |

※ 複合用途とは、消防法施行令別表1に掲げる16項対象物のものをいう。

上尾市の火災発生状況（昭和40年以降）

| 区分 年別 | 火災件数 | | | | | 焼損床面積 (㎡) | 焼損表面積 (㎡) | 損害額 (千円) | 死者 (人) | 負傷者 (人) | り災世帯 (世帯) | 主な出火原因 | | | |
|----------|---------|----|----|----|-----|--------------|--------------|-------------|-----------|------------|--------------|------------|-------------------|----------------|------------------|
| | 合計 | 建物 | 林野 | 車両 | その他 | | | | | | | 1位 | 2位 | 3位 | 4位 |
| | S 40 | 27 | 17 | 5 | 3 | 2 | 1,861 | — | 50,481 | 0 | 2 | 13 | 火遊び たばこ 風呂釜 | — | — |
| 41 | 45 | 23 | 12 | 6 | 4 | 753 | — | 23,203 | 3 | 5 | 29 | たき火 | たばこ | 火遊び 残火 | — |
| 42 | 66 | 31 | 15 | 4 | 16 | 1,776 | — | 46,673 | 2 | 3 | 20 | たばこ | 火遊び | たき火 | 残火 |
| 43 | 77 | 17 | 32 | 7 | 21 | 2,386 | — | 71,127 | 0 | 6 | 13 | たき火 | たばこ | 火遊び 残火 | — |
| 44 | 73 | 26 | 29 | 3 | 15 | 1,422 | — | 40,609 | 4 | 8 | 28 | 火遊び たき火 | — | たばこ 残火 | — |
| 45 | 95 | 21 | 37 | 4 | 33 | 1,654 | — | 48,923 | 1 | 6 | 19 | 残火 | たばこ | 火遊び | たき火 |
| 46 | 106 | 23 | 34 | 3 | 46 | 544 | — | 39,967 | 1 | 0 | 11 | 火遊び たばこ | — | たき火 | 残火 |
| 47 | 95 | 15 | 32 | 2 | 46 | 1,066 | — | 133,966 | 1 | 5 | 10 | 残火 | 火遊び | たばこ | 風呂釜 |
| 48 | 108 | 31 | 70 | 2 | 5 | 4,328 | — | 156,344 | 0 | 8 | 35 | 火遊び | たき火 | たばこ | 残火 |
| 49 | 115 | 40 | 42 | 1 | 32 | 4,241 | — | 1,137,898 | 0 | 9 | 34 | たき火 | 火遊び | たばこ | 風呂釜 |
| 50 | 103 | 41 | 8 | 4 | 50 | 1,759 | — | 72,467 | 3 | 4 | 32 | たき火 | 火遊び | たばこ | 風呂釜 |
| 51 | 131 | 54 | 9 | 3 | 65 | 1,272 | — | 106,407 | 3 | 6 | 29 | たき火 | 火遊び | 風呂釜 | 放火（含疑い） |
| 52 | 116 | 38 | 10 | 6 | 62 | 4,062 | — | 378,561 | 2 | 7 | 34 | たき火 | 火遊び | たばこ | 残火 |
| 53 | 106 | 43 | 13 | 2 | 48 | 1,600 | — | 177,884 | 1 | 3 | 27 | たばこ たき火 | — | 火遊び | 放火（含疑い） |
| 54 | 130 | 40 | 15 | 9 | 66 | 1,570 | — | 194,623 | 1 | 9 | 40 | 火遊び | たき火 | 残火 | 放火（含疑い） |
| 55 | 74 | 38 | 7 | 3 | 26 | 4,555 | — | 774,141 | 3 | 7 | 29 | 火遊び | 天ぷら鍋 放火（含疑い） | — | たばこ 残火 風呂釜 |
| 56 | 103 | 54 | 4 | 8 | 37 | 1,890 | — | 247,116 | 0 | 6 | 31 | 放火（含疑い） | 火遊び | たばこ 風呂釜 | — |
| 57 | 103 | 53 | 8 | 5 | 37 | 3,605 | — | 338,175 | 1 | 12 | 41 | 火遊び | 放火（含疑い） | たばこ たき火 | — |
| 58 | 86 | 46 | 5 | 10 | 25 | 3,068 | — | 498,678 | 1 | 12 | 34 | 放火（含疑い） | 火遊び | たばこ | たき火 |
| 59 | 100 | 46 | 6 | 9 | 39 | 1,160 | — | 200,797 | 3 | 6 | 32 | たき火 | 火遊び | 放火（含疑い） | たばこ 天ぷら鍋 |
| 60 | 114 | 46 | 17 | 5 | 46 | 2,196 | — | 143,257 | 1 | 11 | 34 | 火遊び たき火 | — | たばこ 放火（含疑い） | — |
| 61 | 106 | 47 | 10 | 10 | 39 | 1,315 | — | 184,079 | 0 | 15 | 33 | たき火 | 天ぷら鍋 | 火遊び 放火（含疑い） | — |
| 62 | 88 | 37 | 1 | 8 | 42 | 900 | — | 113,592 | 1 | 13 | 28 | 火遊び | たき火 | 天ぷら鍋 | 放火（含疑い） |
| 63 | 124 | 57 | 1 | 8 | 58 | 1,243 | — | 250,636 | 2 | 10 | 44 | 放火（含疑い） | 天ぷら鍋 | たき火 | 火遊び |
| 64 H元 | 79 | 42 | 1 | 6 | 30 | 2,151 | — | 198,944 | 3 | 11 | 26 | 放火（含疑い） | たき火 | こんろ | 火遊び |
| 2 | 83 | 46 | 0 | 11 | 26 | 1,674 | — | 321,112 | 2 | 5 | 33 | こんろ | たき火 | たばこ | 放火（含疑い） |
| 3 | 100 | 51 | 5 | 9 | 35 | 1,381 | — | 236,288 | 1 | 12 | 52 | 放火（含疑い） | こんろ | たき火 | たばこ |
| 4 | 79 | 48 | 0 | 4 | 27 | 1,194 | — | 189,811 | 5 | 11 | 33 | 放火（含疑い） | たき火 | たばこ | こんろ |

| 区分 年別 | 火災件数 | | | | | 焼損床面積 (㎡) | 焼損表面積 (㎡) | 損害額 (千円) | 死者 (人) | 負傷者 (人) | り災世帯 (世帯) | 主な出火原因 | | | |
|----------|------|----|----|----|-----|--------------|--------------|-------------|-----------|------------|--------------|-------------------------------|---------|--------------------|--------------------|
| | 合計 | 建物 | 林野 | 車両 | その他 | | | | | | | 1位 | 2位 | 3位 | 4位 |
| | | | | | | | | | | | | | | | |
| 5 | 103 | 35 | 1 | 14 | 53 | 1,970 | — | 145,908 | 1 | 1 | 29 | 放火(含疑い) | たき火 | こんろ | たばこ |
| 6 | 110 | 62 | 4 | 15 | 29 | 1,272 | — | 157,831 | 3 | 17 | 35 | 放火(含疑い) | こんろ | たき火 | 電気関係 |
| 7 | 105 | 52 | 0 | 11 | 42 | 2,177 | — | 266,357 | 2 | 7 | 44 | 放火(含疑い) | たき火 | 火遊び | こんろ |
| 8 | 75 | 29 | 1 | 7 | 38 | 1,071 | — | 307,757 | 2 | 11 | 38 | たき火 | 電気関係 | 放火(含疑い) | たばこ |
| 9 | 80 | 37 | 2 | 13 | 28 | 820 | — | 117,601 | 0 | 8 | 51 | 放火(含疑い) | たき火 | こんろ | たばこ |
| 10 | 73 | 40 | 1 | 10 | 22 | 2,394 | — | 339,413 | 3 | 12 | 45 | 放火(含疑い) | たき火 | 電気関係 | たばこ |
| 11 | 78 | 37 | 0 | 7 | 34 | 1,879 | — | 207,429 | 4 | 8 | 34 | 放火(含疑い) | たばこ | たき火 | こんろ |
| 12 | 83 | 46 | 0 | 10 | 27 | 2,213 | — | 217,717 | 2 | 15 | 60 | たき火 | こんろ | たばこ | 電気関係 |
| 13 | 82 | 41 | 1 | 16 | 24 | 725 | — | 91,128 | 1 | 8 | 31 | 放火(含疑い) | 電気関係 | こんろ | たばこ |
| 14 | 81 | 44 | 1 | 5 | 31 | 1,495 | — | 210,729 | 2 | 4 | 41 | 放火(含疑い) | こんろ | ストーブ | 電気関係 |
| 15 | 77 | 37 | 0 | 10 | 30 | 1,978 | — | 313,394 | 5 | 13 | 52 | 放火(含疑い) | こんろ | 電気関係 | ストーブ |
| 16 | 95 | 39 | 1 | 15 | 40 | 845 | — | 69,970 | 4 | 21 | 52 | 放火(含疑い) | 電気関係 | こんろ | たばこ |
| 17 | 81 | 50 | 1 | 10 | 20 | 924 | — | 134,041 | 0 | 17 | 50 | こんろ | 放火(含疑い) | たばこ 電気関係 火遊び | — |
| 18 | 85 | 38 | 3 | 13 | 31 | 848 | 33 | 83,726 | 2 | 6 | 28 | 放火(含疑い) | こんろ | たき火 | たばこ 電気関係 火遊び |
| 19 | 80 | 40 | 0 | 11 | 29 | 1,409 | 87 | 413,275 | 2 | 17 | 45 | 放火(含疑い) | こんろ | たばこ 電気関係 たき火 | — |
| 20 | 82 | 41 | 1 | 7 | 33 | 1,425 | 41 | 115,207 | 3 | 16 | 45 | 放火(含疑い) | こんろ | たき火 | 電気関係 火遊び |
| 21 | 80 | 46 | 1 | 7 | 26 | 569 | 58 | 63,789 | 0 | 10 | 50 | 放火(含疑い) | こんろ | 火遊び | たばこ ストーブ |
| 22 | 89 | 47 | 1 | 13 | 28 | 1,100 | 52 | 126,991 | 2 | 15 | 35 | 放火(含疑い) | 電気関係 | こんろ | たばこ |
| 23 | 66 | 29 | 3 | 5 | 29 | 2,007 | 27 | 152,122 | 4 | 16 | 23 | 放火(含疑い) | 電気関係 | こんろ | 火遊び |
| 24 | 73 | 39 | 0 | 3 | 31 | 833 | 73 | 76,800 | 1 | 13 | 43 | 放火(含疑い) | こんろ | 火遊び | 電気関係 |
| 25 | 95 | 34 | 3 | 9 | 49 | 973 | 64 | 60,290 | 0 | 18 | 26 | 放火(含疑い) | こんろ | たばこ 電気関係 たき火 | — |
| 26 | 69 | 24 | 2 | 10 | 33 | 345 | 31 | 23,293 | 0 | 7 | 20 | 放火(含疑い) | こんろ | たき火 | 電気関係 |
| 27 | 69 | 37 | 3 | 4 | 25 | 495 | 10 | 34,513 | 3 | 11 | 33 | 放火(含疑い) | こんろ | たばこ | 電気関係 |
| 28 | 54 | 33 | 2 | 1 | 18 | 730 | 55 | 98,647 | 2 | 14 | 32 | 放火(含疑い) | 電気関係 | こんろ | たばこ |
| 29 | 63 | 43 | 1 | 5 | 14 | 731 | 74 | 87,395 | 2 | 10 | 30 | 放火(含疑い) | 電気関係 | こんろ | たばこ ストーブ |
| 30 | 43 | 27 | 1 | 3 | 12 | 508 | 29 | 49,570 | 1 | 3 | 21 | 放火(含疑い) | 電気関係 | たばこ | こんろ |
| 31 R元 | 42 | 25 | 0 | 7 | 10 | 2,581 | 183 | 166,347 | 1 | 11 | 34 | 電気関係 | こんろ | 暖房器具 | 放火(含疑い) |
| 2 | 39 | 24 | 1 | 5 | 9 | 454 | 38 | 103,234 | 1 | 13 | 23 | たばこ こんろ 電気関係 放火(含疑い) | — | — | — |

救 急

令和2年の救急出動件数は9,510件、搬送人員は8,139人でした。

これらの数値をみると、1日平均26件、55分に1回の割合で救急隊が出動し、上尾市民の28人に1人が救急隊によって医療機関へ搬送されたこととなります。

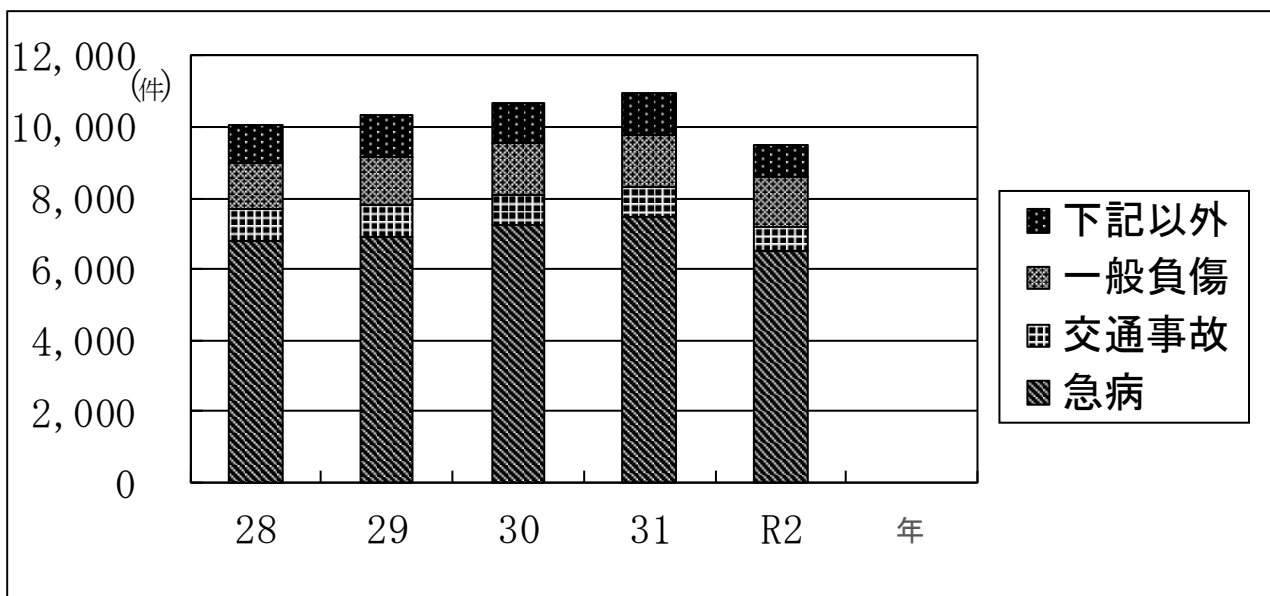
救急業務は市民の生命・身体を守る上で不可欠な行政サービスとして定着し、市民からの需要が高まるにつれ、さらなる救急業務の高度化が必要と考えています。

※令和2年1月1日現在の住民基本台帳の人口を基準とする。

年別救急出動・搬送件数 (過去5年)

| 年別 | 事故種別 区分 | 合計 | 事故種別 | | | | | | | | | | |
|----|------------|--------|------|------|------|------|------|------|-------|------|------|-------|-----|
| | | | 火災 | 自然災害 | 水難事故 | 交通事故 | 労働災害 | 運動競技 | 一般負傷 | 加害行為 | 自損行為 | 急病 | その他 |
| 28 | 出動件数 | 10,055 | 48 | 1 | 3 | 915 | 72 | 112 | 1,256 | 45 | 116 | 6,789 | 698 |
| | 搬送人員 | 8,988 | 11 | 1 | 1 | 863 | 72 | 111 | 1,114 | 30 | 78 | 6,199 | 508 |
| 29 | 出動件数 | 10,329 | 52 | 6 | 3 | 902 | 82 | 103 | 1,366 | 64 | 105 | 6,887 | 759 |
| | 搬送人員 | 9,065 | 10 | 12 | 0 | 833 | 78 | 104 | 1,207 | 42 | 76 | 6,163 | 540 |
| 30 | 出動件数 | 10,658 | 35 | 5 | 4 | 818 | 89 | 111 | 1,470 | 40 | 99 | 7,251 | 736 |
| | 搬送人員 | 9,124 | 2 | 5 | 0 | 724 | 86 | 103 | 1,267 | 25 | 62 | 6,281 | 569 |
| 31 | 出動件数 | 10,945 | 48 | 6 | 4 | 805 | 88 | 98 | 1,465 | 53 | 116 | 7,481 | 781 |
| | 搬送人員 | 9,242 | 11 | 1 | 0 | 715 | 81 | 92 | 1,240 | 33 | 80 | 6,393 | 596 |
| R2 | 出動件数 | 9,510 | 34 | 3 | 8 | 696 | 62 | 54 | 1,377 | 46 | 75 | 6,520 | 635 |
| | 搬送人員 | 8,139 | 11 | 3 | 0 | 611 | 61 | 51 | 1,205 | 29 | 53 | 5,632 | 483 |

救急出動件数の推移 (過去5年)



曜日別・月別救急出動件数

| 事故種別 年別 曜日 月別 | | 火災 | 自然災害 | 水難事故 | 交通事故 | 労働災害 | 運動競技 | 一般負傷 | 自損行為 | 加害行為 | 急病 | その他 | | | | 計 |
|------------------------|-----|----|------|------|------|------|------|-------|------|------|-------|------|------|-------|-----|-------|
| | | | | | | | | | | | | 転院搬送 | 医師搬送 | 資等機材送 | その他 | |
| | | | | | | | | | | | | | | | | |
| 曜 | 月 | 5 | | 2 | 111 | 10 | 7 | 206 | 5 | 12 | 1,020 | 86 | | 10 | 13 | 1,487 |
| | 火 | 6 | 1 | 1 | 115 | 10 | 10 | 173 | 12 | 11 | 920 | 79 | | 0 | 23 | 1,361 |
| | 水 | 10 | | 2 | 101 | 6 | 4 | 202 | 6 | 8 | 921 | 77 | | 4 | 15 | 1,356 |
| 日 | 木 | 4 | 2 | | 83 | 15 | 2 | 201 | 2 | 14 | 934 | 73 | | 3 | 24 | 1,357 |
| | 金 | 6 | | 1 | 120 | 13 | 12 | 198 | 4 | 9 | 949 | 85 | | 7 | 14 | 1,418 |
| | 土 | | | | 95 | 6 | 8 | 202 | 12 | 13 | 851 | 57 | | 2 | 14 | 1,260 |
| 別 | 日 | 3 | | 2 | 71 | 2 | 11 | 195 | 5 | 8 | 925 | 27 | | 1 | 21 | 1,271 |
| 計 | | 34 | 3 | 8 | 696 | 62 | 54 | 1,377 | 46 | 75 | 6,520 | 484 | 0 | 27 | 124 | 9,510 |
| | 1月 | 3 | 1 | | 55 | 4 | 1 | 135 | 7 | 5 | 659 | 58 | | 1 | 11 | 940 |
| | 2月 | 4 | | | 61 | 3 | 3 | 118 | 3 | 5 | 546 | 34 | | 2 | 11 | 790 |
| | 3月 | 7 | 2 | | 64 | 4 | 3 | 117 | 5 | 4 | 530 | 44 | | 1 | 7 | 788 |
| 月 | 4月 | 3 | | | 43 | 2 | | 95 | 1 | 4 | 472 | 32 | | 2 | 8 | 662 |
| | 5月 | | | | 39 | 3 | | 105 | 2 | 5 | 471 | 32 | | 1 | 9 | 667 |
| | 6月 | 2 | | 2 | 46 | 9 | 1 | 103 | 11 | 8 | 508 | 42 | | 1 | 13 | 746 |
| | 7月 | 1 | | | 54 | 6 | 5 | 112 | 4 | 10 | 515 | 40 | | 4 | 10 | 761 |
| | 8月 | 1 | | 3 | 51 | 11 | 21 | 110 | 2 | 9 | 684 | 49 | | 5 | 10 | 956 |
| 別 | 9月 | 3 | | 1 | 60 | 4 | 5 | 112 | 3 | 8 | 545 | 36 | | 3 | 19 | 799 |
| | 10月 | 3 | | | 77 | 5 | 8 | 125 | 3 | 3 | 538 | 43 | | 2 | 6 | 813 |
| | 11月 | 2 | | 2 | 65 | 7 | 4 | 113 | 1 | 9 | 529 | 41 | | 3 | 12 | 788 |
| | 12月 | 5 | | | 81 | 4 | 3 | 132 | 4 | 5 | 523 | 33 | | 2 | 8 | 800 |

地区別・曜日別出動件数

| 地区 曜日 | 上尾地区 | 原市地区 | 上平地区 | 大石地区 | 平方地区 | 大谷地区 | 市外 | 合計 |
|----------|-------|-------|-------|-------|------|-------|----|-------|
| 月曜日 | 467 | 223 | 173 | 372 | 79 | 170 | 3 | 1,487 |
| 火曜日 | 409 | 208 | 177 | 340 | 68 | 148 | 11 | 1,361 |
| 水曜日 | 414 | 200 | 170 | 324 | 79 | 166 | 3 | 1,356 |
| 木曜日 | 413 | 208 | 150 | 350 | 64 | 166 | 6 | 1,357 |
| 金曜日 | 460 | 193 | 158 | 360 | 79 | 163 | 5 | 1,418 |
| 土曜日 | 413 | 214 | 154 | 283 | 52 | 141 | 3 | 1,260 |
| 日曜日 | 384 | 185 | 171 | 321 | 65 | 143 | 2 | 1,271 |
| 合計 | 2,960 | 1,431 | 1,153 | 2,350 | 486 | 1,097 | 33 | 9,510 |

事故種別・年齢区分別・傷病程度別搬送人員

| 年齢区分 | 事故種別 | 火災 | 自災 然害 | 水難 | 交事故 | 労災 働害 | 運競 動技 | 一負 般傷 | 加害 | 自行 損為 | 急病 | その他 | 計 |
|------|------|----|----------|----|-----|----------|----------|----------|----|----------|-------|-----|-------|
| | 傷病程度 | | | | | | | | | | | | |
| 新生児 | 死亡 | | | | | | | | | | | | 0 |
| | 重症 | | | | | | | | | | | 2 | 2 |
| | 中等症 | | | | | | | | | | | 54 | 54 |
| | 軽症 | | | | | | | 2 | | | | | 2 |
| | その他 | | | | | | | | | | | | 0 |
| | 計 | | | | | | 2 | | | | | 56 | 58 |
| 乳幼児 | 死亡 | | | | | | | | | | | | 0 |
| | 重症 | | | | | | | | | | 2 | 3 | 5 |
| | 中等症 | | | | 1 | | | 12 | | | 41 | 17 | 71 |
| | 軽症 | | | | 15 | | 1 | 74 | 1 | | 109 | 1 | 201 |
| | その他 | | | | | | | | | | | | 0 |
| | 計 | | | | 16 | 1 | 86 | 1 | | 152 | 21 | 277 | |
| 少年 | 死亡 | | | | | | | | | | | | 0 |
| | 重症 | | | | 5 | | | | | | | 4 | 9 |
| | 中等症 | 1 | | | 16 | | 7 | 11 | | 1 | 34 | 10 | 80 |
| | 軽症 | | | | 36 | | 33 | 41 | 2 | | 66 | | 178 |
| | その他 | | | | | | | | | | | | 0 |
| | 計 | 1 | | | 57 | 40 | 52 | 2 | 1 | 100 | 14 | 267 | |
| 成人 | 死亡 | | | | 1 | | | | | 6 | 14 | | 21 |
| | 重症 | 1 | | | 11 | 1 | 1 | 8 | | 6 | 78 | 44 | 150 |
| | 中等症 | 4 | | | 102 | 18 | 4 | 62 | 4 | 17 | 691 | 120 | 1,022 |
| | 軽症 | 1 | 1 | | 224 | 29 | 4 | 124 | 14 | 10 | 804 | 9 | 1,220 |
| | その他 | | | | | | | | | | | | 0 |
| | 計 | 6 | 1 | | 338 | 48 | 9 | 194 | 18 | 39 | 1,587 | 173 | 2,413 |
| 高齢者 | 死亡 | | | | | | | 4 | | 4 | 104 | | 112 |
| | 重症 | | | | 12 | 1 | | 27 | | 4 | 385 | 37 | 466 |
| | 中等症 | 1 | 1 | | 75 | 4 | 1 | 374 | 3 | 4 | 2,171 | 163 | 2,797 |
| | 軽症 | 3 | 1 | | 113 | 8 | | 466 | 5 | 1 | 1,133 | 19 | 1,749 |
| | その他 | | | | | | | | | | | | 0 |
| | 計 | 4 | 2 | | 200 | 13 | 1 | 871 | 8 | 13 | 3,793 | 219 | 5,124 |
| 合計 | 死亡 | | | | 1 | | | 4 | | 10 | 118 | | 133 |
| | 重症 | 1 | | | 28 | 2 | 1 | 35 | | 10 | 465 | 90 | 632 |
| | 中等症 | 6 | 1 | | 194 | 22 | 12 | 459 | 7 | 22 | 2,937 | 364 | 4,024 |
| | 軽症 | 4 | 2 | | 388 | 37 | 38 | 707 | 22 | 11 | 2,112 | 29 | 3,350 |
| | その他 | | | | | | | | | | | | 0 |
| | 計 | 11 | 3 | | 611 | 61 | 51 | 1,205 | 29 | 53 | 5,632 | 483 | 8,139 |

*新生児:生後28日以内、乳幼児:生後29日～6歳、少年:7歳～17歳、成人:18歳～64歳、高齢者:65歳以上

事故種別・医療機関別搬送人員

| 告示別等 | | 事故種別 | | 急病 | | 交通事故 | | 一般負傷 | | その他 | | 計 | |
|----------|------|-------|-------|-------|------|-------|-------|------|------|-------|-------|-------|--|
| | | 開設者別 | | うち管外 | うち管外 | うち管外 | うち管外 | うち管外 | うち管外 | うち管外 | うち管外 | | |
| 救急医療機関 | 国立 | 41 | 41 | | | 4 | 4 | 8 | 8 | 53 | 53 | | |
| | 公立 | 30 | 30 | 4 | 4 | 10 | 10 | 13 | 13 | 57 | 57 | | |
| | 公的 | 114 | 114 | 98 | 98 | 58 | 58 | 59 | 59 | 329 | 329 | | |
| | 私的 | 病院 | 5,274 | 1,699 | 484 | 250 | 1,073 | 420 | 568 | 313 | 7,399 | 2,682 | |
| | 私的 | 診療所 | 4 | 4 | | | 2 | 2 | | | 6 | 6 | |
| | 計 | | 5,463 | 1,888 | 586 | 352 | 1,147 | 494 | 648 | 393 | 7,844 | 3,127 | |
| その他の医療機関 | 国立 | 7 | 7 | | | | | | | 7 | 7 | | |
| | 公立 | 83 | 83 | 6 | 6 | 34 | 34 | 34 | 34 | 157 | 157 | | |
| | 公的 | | | | | | | | | 0 | 0 | | |
| | 私的 | 病院 | 54 | 53 | 6 | 6 | 10 | 10 | 6 | 5 | 76 | 74 | |
| | 私的 | 診療所 | 25 | 8 | 13 | | 13 | 1 | | | 51 | 9 | |
| | 計 | | 169 | 151 | 25 | 12 | 57 | 45 | 40 | 39 | 291 | 247 | |
| 計 | 国立 | 48 | 48 | | | 4 | 4 | 8 | 8 | 60 | 60 | | |
| | 公立 | 113 | 113 | 10 | 10 | 44 | 44 | 47 | 47 | 214 | 214 | | |
| | 公的 | 114 | 114 | 98 | 98 | 58 | 58 | 59 | 59 | 329 | 329 | | |
| | 私的 | 病院 | 5,328 | 1,752 | 490 | 256 | 1,083 | 430 | 574 | 318 | 7,475 | 2,756 | |
| | 私的 | 診療所 | 29 | 12 | 13 | | 15 | 3 | | | 57 | 15 | |
| | 計 | | 5,632 | 2,039 | 611 | 364 | 1,204 | 539 | 688 | 432 | 8,135 | 3,374 | |
| その他の場所 | 接骨院等 | | | | | | | | | 0 | 0 | | |
| | その他 | | | | | 1 | 1 | 3 | 3 | 4 | 4 | | |
| | 計 | | | | | 1 | 1 | 3 | 3 | 4 | 4 | | |
| 合計 | | 5,632 | 2,039 | 611 | 364 | 1,205 | 540 | 691 | 435 | 8,139 | 3,378 | | |

救急隊員による応急処置

| 事故種別 ／ 応急処置 | 急病 | 交通事故 | 一般負傷 | その他 | 合計 |
|-------------------|--------|-------|-------|-------|--------|
| 応急処置対象人員 | 5,631 | 610 | 1,205 | 691 | 8,137 |
| 止血 | 34 | 20 | 75 | 12 | 141 |
| 固定 | 131 | 406 | 495 | 60 | 1,092 |
| 人工呼吸 | 9 | | | 2 | 11 |
| 心マッサージ | 1 | | | | 1 |
| 心肺蘇生 | 215 | 1 | 7 | 15 | 238 |
| 酸素吸入 | 1,179 | 103 | 71 | 180 | 1,533 |
| 気道確保 | 287 | 4 | 10 | 19 | 320 |
| 保温 | 140 | 36 | 27 | 27 | 230 |
| 被覆 | 36 | 88 | 244 | 33 | 401 |
| 在宅療法継続 | 32 | | 1 | | 33 |
| 除細動 | 13 | | | 2 | 15 |
| 静脈路確保・輸液 | 153 | | 3 | 8 | 164 |
| 薬剤投与 | 75 | | 2 | 8 | 85 |
| その他の応急処置 | 78 | 10 | 13 | 10 | 111 |
| 血圧測定 | 5,390 | 601 | 1,157 | 591 | 7,739 |
| 聴診器による聴取 | 3,893 | 413 | 612 | 243 | 5,161 |
| 血中酸素飽和度の測定 | 5,419 | 605 | 1,186 | 657 | 7,867 |
| 心電図 | 5,253 | 480 | 890 | 464 | 7,087 |
| 静脈路確保(CPA前) | 66 | | | 1 | 67 |
| 静脈路確保(CPA後) | 87 | | 3 | 7 | 97 |
| 血糖測定 | 112 | 2 | 11 | 4 | 129 |
| エピペン投与 | | | | | 0 |
| ブドウ糖投与 | 22 | | | | 22 |
| 合計 | 22,625 | 2,769 | 4,807 | 2,343 | 32,544 |

※ 救急救命士の処置範囲の拡大により、新たに「血糖測定と低血糖発作症例へのブドウ糖溶液の投与」及び「心肺機能停止前の静脈路確保の実施」が可能となり、平成26年8月より運用を開始しています。

ドクターカー

ドクターカーは、さいたま市、上尾市、伊奈町、桶川市、北本市、鴻巣市を運用範囲として運行されています。これは、病院から医師と看護師が同乗して救急現場やあらかじめ定めた地点で合流し、救急車内で医療行為を行いながら病院へ向かいます。

平成28年4月から、さいたま赤十字病院、平成29年12月から、自治医科大学附属さいたま医療センター（さいたま市）が実施しています。ドクターカーが運行されることで、これまで救えなかった重症患者に病院到着前から医療行為ができ救命率の向上が図られます。

| | |
|----------------|------|
| 令和2年ドクターカー要請件数 | 179件 |
| 令和2年ドクターカー連携件数 | 99件 |



さいたま赤十字病院ドクターカー



自治医大さいたま医療センタードクターカー

埼玉県ドクターヘリ

埼玉県ドクターヘリは、重篤な救急患者の救命率の向上と後遺症の軽減を目的に平成19年10月から運行されています。埼玉医科大学総合医療センターを基地病院とし、医師・看護師が同乗しています。

ドクターヘリは救急隊員からの要請により出動し、救急現場近くの臨時ヘリポートに着陸します。救急隊と合流して初期治療を開始し、さらなる救命率の向上をめざします。

上尾市内ドクターヘリ臨時ヘリポート

| 番号 | ランデブーポイント名称 | 住 所 |
|----|-------------|--------------|
| 1 | 平方スポーツ広場 | 上尾市大字平方1185 |
| 2 | 上尾鷹の台高等学校 | 上尾市大字原市2800 |
| 3 | 上平公園 | 上尾市大字菅谷16 |
| 4 | 上尾運動公園 | 上尾市愛宕3-28 |
| 5 | 上尾南高等学校 | 上尾市大字中新井585 |
| 6 | 小泉氷川山公園 | 上尾市小泉8-1 |
| 7 | 上尾中央小学校 | 上尾市上町1-15-4 |
| 8 | 富士見小学校 | 上尾市柏座4-3-8 |
| 9 | 瓦葺小学校 | 上尾市大字瓦葺2260 |
| 10 | 大石南中学校 | 上尾市大字小敷谷1105 |

救命講習会実施状況（年度）

| 普通救命講習 | | 上級救命講習 | | その他の講習 | |
|--------|------|--------|------|--------|------|
| 実施回数 | 受講人数 | 実施回数 | 受講人数 | 実施回数 | 受講人数 |
| 34 | 235 | 0 | 0 | 25 | 487 |

救命講習とは上尾市救急業務に関する規程第42条の規定に基づく、心肺蘇生法を中心とした3時間または8時間の講習のことで、救命技能を有すると認められた受講者には「救命講習修了証」が交付されます。その他の講習とは、上記救命講習以外の応急手当講習のことです。

救 助

令和2年中の救助出動件数は178件、救助活動件数は100件で85人を災害現場から救出しました。出動件数をみると、建物等の事故によるものが全体の約42%を占めており、年々増加傾向にあります。

救助事案は年々複雑化・多様化していることから、各種災害事故に備えて救助資器材の整備と隊員の知識と技術の向上に努め、市民の安全を守っています。

救助活動状況（過去5年）

| 事故種別 区分 | 年 | 合 計 | 火 災 | 交 通 | 水 難 | 自 然 災 害 | 機 械 | 建 物 等 | そ の 他 |
|------------|----|-----|-----|-----|-----|---------|-----|-------|-------|
| 出動件数 | 28 | 228 | 31 | 24 | 4 | 1 | 1 | 86 | 81 |
| | 29 | 205 | 34 | 14 | 1 | 5 | 1 | 67 | 83 |
| | 30 | 190 | 21 | 22 | 6 | 0 | 0 | 75 | 66 |
| | 31 | 215 | 30 | 19 | 1 | 5 | 1 | 90 | 69 |
| | 2 | 178 | 21 | 14 | 3 | 1 | 2 | 76 | 61 |
| 活動件数 | 28 | 125 | 31 | 17 | 3 | 0 | 1 | 63 | 10 |
| | 29 | 106 | 34 | 8 | 1 | 2 | 1 | 54 | 6 |
| | 30 | 109 | 21 | 11 | 6 | 0 | 0 | 65 | 6 |
| | 31 | 138 | 30 | 16 | 1 | 4 | 1 | 76 | 10 |
| | 2 | 100 | 21 | 9 | 2 | 1 | 1 | 61 | 5 |
| 救助人員 | 28 | 91 | 6 | 17 | 3 | 0 | 1 | 58 | 6 |
| | 29 | 71 | 5 | 8 | 1 | 1 | 1 | 50 | 5 |
| | 30 | 94 | 2 | 11 | 6 | 0 | 0 | 68 | 7 |
| | 31 | 133 | 5 | 23 | 1 | 19 | 1 | 76 | 8 |
| | 2 | 85 | 7 | 9 | 1 | 2 | 1 | 62 | 3 |

地区別救助出動件数

| 地区 区分 | 上尾地区 | 原市地区 | 上平地区 | 大石地区 | 平方地区 | 大谷地区 | 合 計 |
|----------|------|------|------|------|------|------|-----|
| 出動件数 | 46 | 35 | 22 | 49 | 11 | 15 | 178 |
| 活動件数 | 27 | 18 | 10 | 27 | 7 | 11 | 100 |
| 救助人員 | 24 | 21 | 5 | 23 | 5 | 7 | 85 |

通信指令

119番受信状況

令和2年中の119番総受信件数は、12,062件で、1日平均約33件となりました。その内訳として、火災・救急・救助・その他の災害等の緊急性のある通報は8,562件で全体の約71%となっています。また、総受信件数に占める携帯電話からの受信割合は約47%、IP電話では約31%となっています。

その他に、警察直通電話や一般加入電話などからの通報も受信しています。

月別災害等受信状況（令和2年）

| 種別 | | 月別 | | | | | | | | | | | | 合計 |
|---------------------|-------------|-------|-----|-------|-----|-----|-----|-----|-------|-------|-------|-----|-------|--------|
| | | 1月 | 2月 | 3月 | 4月 | 5月 | 6月 | 7月 | 8月 | 9月 | 10月 | 11月 | 12月 | |
| 火 災 | 固 定 電 話 | 0 | 0 | 2 | 0 | 0 | 0 | 0 | 0 | 0 | 2 | 1 | 0 | 5 |
| | I P 固 定 電 話 | 0 | 1 | 0 | 1 | 0 | 1 | 1 | 0 | 1 | 1 | 0 | 2 | 8 |
| | 携 帯 電 話 PHS | 1 | 1 | 1 | 1 | 0 | 0 | 2 | 1 | 0 | 1 | 2 | 1 | 11 |
| 救 急 | 固 定 電 話 | 164 | 108 | 133 | 121 | 91 | 117 | 112 | 153 | 116 | 130 | 119 | 111 | 1,475 |
| | I P 固 定 電 話 | 320 | 287 | 253 | 192 | 223 | 255 | 243 | 285 | 264 | 279 | 251 | 288 | 3,140 |
| | 携 帯 電 話 PHS | 356 | 300 | 305 | 264 | 267 | 290 | 331 | 410 | 338 | 298 | 327 | 306 | 3,792 |
| 救 助 | 固 定 電 話 | 1 | 6 | 0 | 2 | 0 | 0 | 0 | 1 | 1 | 1 | 0 | 0 | 12 |
| | I P 固 定 電 話 | 2 | 0 | 0 | 0 | 1 | 0 | 1 | 2 | 0 | 1 | 1 | 0 | 8 |
| | 携 帯 電 話 PHS | 1 | 2 | 6 | 2 | 2 | 2 | 3 | 6 | 3 | 0 | 3 | 1 | 31 |
| 他 災 害 | 固 定 電 話 | 0 | 0 | 0 | 1 | 1 | 2 | 0 | 1 | 1 | 1 | 0 | 3 | 10 |
| | I P 固 定 電 話 | 4 | 4 | 2 | 1 | 1 | 3 | 0 | 2 | 1 | 0 | 1 | 2 | 21 |
| | 携 帯 電 話 PHS | 5 | 7 | 2 | 3 | 4 | 5 | 6 | 4 | 2 | 2 | 3 | 6 | 49 |
| 悪 戯 | 固 定 電 話 | 0 | 0 | 0 | 0 | 0 | 0 | 0 | 0 | 0 | 0 | 0 | 0 | 0 |
| | I P 固 定 電 話 | 0 | 0 | 0 | 0 | 0 | 0 | 0 | 0 | 0 | 0 | 0 | 0 | 0 |
| | 携 帯 電 話 PHS | 0 | 0 | 0 | 0 | 0 | 0 | 0 | 0 | 0 | 0 | 0 | 0 | 0 |
| 間 違 い | 固 定 電 話 | 0 | 1 | 1 | 0 | 0 | 0 | 3 | 1 | 1 | 1 | 2 | 0 | 10 |
| | I P 固 定 電 話 | 0 | 0 | 1 | 1 | 0 | 0 | 2 | 0 | 0 | 4 | 1 | 1 | 10 |
| | 携 帯 電 話 PHS | 2 | 3 | 4 | 3 | 3 | 2 | 6 | 4 | 7 | 3 | 2 | 7 | 46 |
| 試 験 | 固 定 電 話 | 36 | 39 | 38 | 35 | 32 | 38 | 42 | 43 | 43 | 47 | 33 | 35 | 461 |
| | I P 固 定 電 話 | 0 | 0 | 0 | 0 | 0 | 1 | 0 | 0 | 0 | 0 | 0 | 0 | 1 |
| | 携 帯 電 話 PHS | 0 | 0 | 0 | 0 | 0 | 0 | 0 | 1 | 0 | 0 | 0 | 0 | 1 |
| そ の 他 | 固 定 電 話 | 32 | 57 | 53 | 50 | 32 | 69 | 63 | 57 | 56 | 61 | 68 | 55 | 653 |
| | I P 固 定 電 話 | 65 | 44 | 62 | 41 | 50 | 43 | 30 | 42 | 45 | 66 | 51 | 49 | 588 |
| | 携 帯 電 話 PHS | 164 | 134 | 146 | 178 | 170 | 140 | 126 | 133 | 138 | 135 | 124 | 142 | 1,730 |
| 固 定 電 話 受 信 小 計 | | 233 | 211 | 227 | 209 | 156 | 226 | 220 | 256 | 218 | 243 | 223 | 204 | 2,626 |
| I P 固 定 電 話 受 信 小 計 | | 391 | 336 | 318 | 236 | 275 | 303 | 277 | 331 | 311 | 351 | 305 | 342 | 3,776 |
| 携 帯 電 話 PHS 受 信 小 計 | | 529 | 447 | 464 | 451 | 446 | 439 | 474 | 559 | 488 | 439 | 461 | 463 | 5,660 |
| 合 計 | | 1,153 | 994 | 1,009 | 896 | 877 | 968 | 971 | 1,146 | 1,017 | 1,033 | 989 | 1,009 | 12,062 |

聴覚障害者専用緊急通報FAX

昭和59年5月14日、上尾市児童障害課（現在の障害福祉課）より業務委託を受け、市内の聴覚障害者を対象に設置されています。

| 年別 | 28年 | 29年 | 30年 | 31/令和元年 | 令和2年 |
|----|-----|-----|-----|---------|------|
| 件数 | 0件 | 0件 | 0件 | 0件 | 1件 |

メール119・ファックス119・Net119

平成25年9月1日より、メール119番及びファックス119番の通報システムを稼働しました。令和3年2月1日より、Net119緊急通報システムを稼働しました。

| メール119 | 年別 | 28年 | 29年 | 30年 | 31/令和元年 | 令和2年 |
|--------|----|-----|-----|-----|---------|------|
| | 件数 | 1件 | 1件 | 1件 | 0件 | 1件 |

| ファックス119 | 年別 | 28年 | 29年 | 30年 | 31/令和元年 | 令和2年 |
|----------|----|-----|-----|-----|---------|------|
| | 件数 | 0件 | 1件 | 1件 | 1件 | 0件 |

※ Net119 令和3年4月1日時点での運用件数は0件です。

緊急通報システム

平成18年から、病気の発作などが起きた場合にボタンを押すだけで緊急通報センターに繋がり、状況によりセンターから出動要請があります。

| 年別 | 28年 | 29年 | 30年 | 31/令和元年 | 令和2年 |
|----|-----|-----|-----|---------|------|
| 件数 | 48件 | 48件 | 44件 | 47件 | 58件 |

災害状況テレフォンガイド

消防本部では、災害が発生した場合に災害の状況などをテレフォンガイド（773-0119）でお知らせしています。

| 年別 | 28年 | 29年 | 30年 | 31/令和元年 | 令和2年 |
|------|--------|--------|--------|---------|--------|
| 利用回数 | 18,215 | 18,207 | 15,042 | 16,157 | 13,165 |
| 1日平均 | 49.9 | 49.8 | 41.2 | 44.2 | 36.0 |

月別医療機関案内状況（令和2年）

| | 1月 | 2月 | 3月 | 4月 | 5月 | 6月 | 7月 | 8月 | 9月 | 10月 | 11月 | 12月 | 合計 |
|-------|----|----|----|----|----|----|----|----|----|-----|-----|-----|-----|
| 内科 | 22 | 2 | 5 | 13 | 8 | 2 | 14 | 6 | 4 | 10 | 7 | 6 | 99 |
| 外科 | 4 | 2 | 3 | 2 | 1 | 2 | 3 | 4 | 2 | 5 | 3 | 5 | 36 |
| 小児科 | 7 | 1 | 0 | 2 | 0 | 0 | 0 | 0 | 0 | 0 | 0 | 1 | 11 |
| 耳鼻科 | 1 | 1 | 0 | 0 | 0 | 1 | 0 | 1 | 0 | 0 | 0 | 2 | 6 |
| 眼科 | 1 | 1 | 1 | 0 | 1 | 1 | 0 | 2 | 2 | 0 | 0 | 0 | 9 |
| 整形外科 | 2 | 8 | 2 | 1 | 3 | 1 | 1 | 3 | 2 | 2 | 0 | 4 | 29 |
| 産婦人科 | 0 | 0 | 0 | 0 | 0 | 1 | 1 | 0 | 0 | 0 | 0 | 0 | 2 |
| その他 | 9 | 2 | 1 | 3 | 6 | 2 | 5 | 3 | 6 | 1 | 1 | 4 | 43 |
| 収容先・他 | 0 | 0 | 0 | 0 | 0 | 0 | 0 | 1 | 0 | 0 | 0 | 0 | 1 |
| 合計 | 46 | 17 | 12 | 21 | 19 | 10 | 24 | 20 | 16 | 18 | 11 | 22 | 236 |

| | | | | | | | | | | | | | |
|----|----|----|---|----|----|---|----|----|---|----|---|----|-----|
| 休日 | 13 | 7 | 8 | 6 | 12 | 1 | 7 | 2 | 7 | 4 | 6 | 6 | 79 |
| 平日 | 33 | 10 | 4 | 15 | 7 | 9 | 17 | 18 | 9 | 14 | 5 | 16 | 157 |

過去5年間の気象状況

| 区分 年 | 気温 (°C) | | | 平均湿度 (%) | 風速 (m/s) | | 総降雨量 (mm) | 総降雪量 (cm) |
|---------|---------|-------|------|-------------|----------|-----|--------------|--------------|
| | 最高 | 最低 | 平均 | | 最大 | 平均 | | |
| 28 | 37.0 | -4.2 | 16.0 | 72.5 | 25.3 | 1.9 | 1047.5 | 23 |
| | 8月17日 | 1月20日 | | | | | | |
| 29 | 37.5 | -4.5 | 15.4 | 66.9 | 26.2 | 2.1 | 1138.0 | 0 |
| | 8月9日 | 1月16日 | | | | | | |
| 30 | 39.9 | -5.1 | 16.5 | 62.5 | 32.2 | 2.0 | 917.0 | 0 |
| | 7月23日 | 1月26日 | | | | | | |
| 31 | 38.2 | -2.7 | 16.2 | 63.6 | 31.3 | 2.1 | 1392.5 | 0 |
| | 8月2日 | 1月10日 | | | | | | |
| R2 | 39.8 | -3.8 | 16.2 | 67.4 | 24.1 | 2.0 | 1142.5 | 0 |
| | 8月11日 | 2月7日 | | | | | | |

月別気象状況 (令和2年)

| 区分 | | 月 | | | | | | | | | | | | 年間 平均 | 年間 最高 | 年間 最低 | 合計 |
|-------|--------------|------|------|------|-------|------|-------|-------|------|-------|-------|------|------|----------|----------|----------|--------|
| | | 1月 | 2月 | 3月 | 4月 | 5月 | 6月 | 7月 | 8月 | 9月 | 10月 | 11月 | 12月 | | | | |
| 気温 | 平均 | 6.5 | 7.4 | 10.2 | 12.5 | 19.6 | 23.6 | 24.1 | 29.7 | 24.3 | 17.3 | 12.9 | 6.7 | 16.2 | | | |
| | 最高 | 18.4 | 18.9 | 24.1 | 25.3 | 30.8 | 34.2 | 33.4 | 39.8 | 36.3 | 27.8 | 25.0 | 16.9 | | 39.8 | | |
| (°C) | 最低 | -0.3 | -3.8 | 0.3 | 5.1 | 9.8 | 17.7 | 17.2 | 21.7 | 14.5 | 7.9 | 2.9 | -1.8 | | | -3.8 | |
| 湿度 | 相対平均 | 60.2 | 52.1 | 58.9 | 60.4 | 69.1 | 77.2 | 87.5 | 71.5 | 79.7 | 71.9 | 62.6 | 57.6 | 67.4 | 87.5 | 52.1 | |
| | (%) 実効平均 | 60.4 | 52.2 | 57.6 | 60.7 | 68.6 | 76.0 | 86.7 | 72.4 | 79.6 | 73.0 | 61.8 | 58.5 | 67.3 | 86.7 | 52.2 | |
| 風速 | 平均 | 2.0 | 2.3 | 2.5 | 2.7 | 2.1 | 2.0 | 1.6 | 1.9 | 1.9 | 1.6 | 1.7 | 1.5 | 2.0 | 2.7 | 1.5 | |
| | 瞬間最大 | 18.5 | 19.9 | 24.1 | 21.5 | 15.8 | 18.9 | 20.1 | 14.0 | 15.6 | 13.6 | 18.7 | 20.7 | 18.5 | 24.1 | 13.6 | |
| (m/s) | 最大時 風向 | 北西 | 北北西 | 北西 | 北北西 | 北北西 | 南南西 | 南 | 南南西 | 北北西 | 北 | 北北西 | 北西 | | 北西 | | |
| | 平均風向 | 北北西 | 北北西 | 北北西 | 北北西 | 南 | 南 | 南 | 南 | 東北東 | 北北西 | 北北西 | 北北西 | 北北西 | | | |
| | 総降雨量 (mm) | 72.5 | 8.0 | 65.0 | 157.0 | 85.5 | 198.0 | 238.5 | 63.0 | 142.5 | 108.0 | 4.0 | 0.5 | 95.2 | 238.5 | 0.5 | 1142.5 |
| | 降雪量 (cm) | 0.0 | 0.0 | 0.0 | 0.0 | 0.0 | 0.0 | 0.0 | 0.0 | 0.0 | 0.0 | 0.0 | 0.0 | 0.0 | 0.0 | 0.0 | 0.0 |

