

大地震による上尾市の被害想定

人の被害

死者 **320** 人 ※冬5時 風速8m/s

負傷者 **1,852** 人 ※冬5時 風速8m/s

1日後避難者数 **11,613** 人 ※冬18時 風速8m/s

帰宅困難者数 **19,001** 人～**24,000** 人 ※夏12時
※帰宅困難者…上尾市に住んでいる方のうち、埼玉県内に外出している人で、地震の発生により鉄道が不通になるなどにより、徒歩で自宅に戻って来られない人のことです。

建物の被害

建物全壊 **4,575** 棟 建物半壊数 **7,005** 棟

建物焼失数 **792** 棟 ※冬18時 風速8m/s

生活の被害

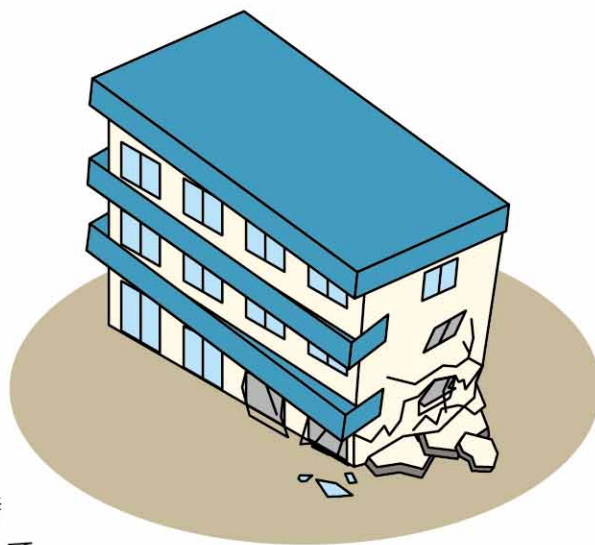
停電世帯数 **87,286** 世帯 ※発災直後

都市ガス供給停止件数 **28,228** 件(供給停止率100%)

上水道断水世帯数 **52,301** 世帯(断水率59.9%) ※1日後

下水道機能支障人口 **45,992** 人(被害率27.7%)

加入電話不通回線数 **1,082** 回線
※冬18時 風速8m/s



※被害想定は「平成24・25年度埼玉県地震被害想定調査報告書」より上尾市に最も被害が大きい状況を示した「関東平野北西縁断層帯地震(破壊開始点南)」のものであります。

この地震被害は、上尾市に最大震度7の地震があった際に想定される最大規模の被害です。地震の発生を止めることはできませんが、地震による死者や負傷者、被害を少しでも減らすための方法を、一緒に考えて行動しましょう。

