



# ここがイチ押し!

vol.2

広報広聴課 ☎ 775-4918・FAX 776-8873

今月号のテーマは、「災害に強い上尾市へ」です。上尾市は、大宮台地のほぼ中央部に位置しており、転入者アンケートでは、**災害が少ないことが魅力の一つ**として挙げられています。

しかし、近い将来、南関東を震源としたマグニチュード7級の地震が起こるといわれています。県が行った「埼玉県地震被害想定調査」によると、上尾市に**30年以内にマグニチュード7級の地震が発生する確率は、なんと70%**です。災害はいつ起こるか分かりません。今回は、上尾市の防災への取り組みについてお伝えします。



## 想定される地震

県が行った調査によると、上尾市に大きな影響を与える地震として、5つの地震を想定しています。想定される5つの地震と上尾市の主要被害の想定は下表のとおりです。

【主要被害想定】 ※冬5時 風速8m/sのケース

地震(想定)	30年以内の発生確率	最大震度	マグニチュード	全壊数(棟)	半壊数(棟)	死傷者数(人)
①茨城県南部地震	70%	6弱	7.3	7	34	4
②東京湾北部地震	70%	6弱	7.3	0	18	3
③立川断層帯地震	0.5~2%	5強	7.4	0	1	0
④関東平野北西縁断層帯地震 破壊開始点:南	0~0.008%	7	8.1	4,575	7,005	2,172
⑤元禄型関東地震	ほぼ0%	5強	8.2	0	1	1



## 災害に強い上尾市へ



**設置率 100%へ!** ~全ての小・中学校の体育館へのエアコン設置!~

災害時に避難所となる小・中学校ですが、県内の公立小・中学校の体育館などへのエアコン設置率は2.9% (令和2年9月時点)です。

上尾市では、**令和3年度から事業を開始し、令和4年度までに市内全ての小・中学校33校の体育館にエアコンの設置が完了する**予定です。

「いざ」という時の地域の防災拠点として機能強化を図ります。



小学校の体育館に新たに設置されたエアコン



**20万人以上の市の中では、2市だけ!**  
~自主防災会の組織率 100%!~

上尾市では、全ての地域に自主防災会が組織されており、**組織率は100% (117団体)**です。これは、人口が20万人以上の市では、**県内で上尾市と草加市だけ**です。

また、避難する市民が簡易・迅速に避難所を開設できるよう、**県内でも導入事例が少ない避難所開設キット**を避難所に整備するなど、万が一の事態を想定した環境整備を進めています。

### 自主防災会とは

「自分たちの地域は自分たちで守る」という連帯感に基づき、地域の人々が自発的に、防災知識の普及啓発、避難所運営、初期消火活動などの防災活動を行う組織です。



避難所開設キット



**県内40市の中では、5市だけ!**  
~防災士協議会の設置!~

防災士とは、防災に関する一定の知識・技能を習得したことを、日本防災士機構から認証された人です。平時の幅広い防災啓発活動や、災害時の支援活動を行っており、上尾市防災士協議会を設立し、現在100人以上の会員が活動しています。これは、**県内では上尾市を含む5市だけの取り組み**です。

また、上尾市では、防災士の資格取得を推進するため補助金制度を創設しています。

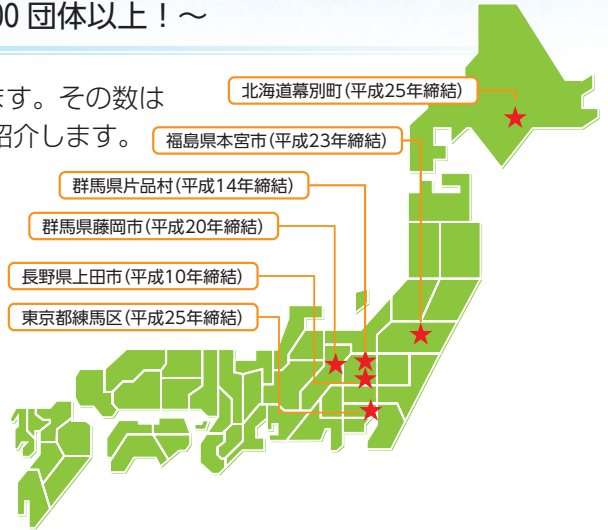


上尾市防災士協議会による防災講座



## 万が一の時も安心な災害協定 ～締結団体は 100 団体以上！～

市では災害発生時に備え、さまざまな災害協定を締結しています。その数はなんと**100団体以上**です。今回は、数ある災害協定の中の一部を紹介します。



### 自治体間の相互応援に関する協定

災害が発生した場合、自治体単独では十分な復旧活動が行えないことも想定されます。

上尾市が被災した場合、自治体間の相互応援協定に基づき、災害復旧に必要な人員の派遣に加え、食料・飲料水・生活必需品などの提供や、救援・救助活動に必要な車両・資機材などを提供してもらうことが可能となります。



### 医療救護活動に関する協定

災害発生時には、医療救護を必要とする多数の傷病者が発生することが予想されます。

市では、上尾市医師会、上尾伊奈地域薬剤師会、埼玉県北足立歯科医師会と協定を締結しており、災害時における医療救護などに関する体制の構築を図っています。



各団体と連携した訓練



### 食料・飲料水の確保に関する協定

埼玉県中央青果(株)や上尾市青果低温貯蔵(株)、その他多数の企業と、保有商品などの供給に関する協定を締結しており、食料・飲料水の安定供給に努めています。

また、コカ・コーラボトラーズジャパン(株)や大塚ウェルネスベンディングとの協定により、災害時に自動販売機内の在庫を無償提供できる機種の設置を行いました。



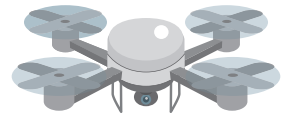
### ライフラインの確保に関する協定

上尾市管工事業協同組合、埼玉県電気工事工業組合、日本下水道管路管理協会などと生活の基盤となるライフラインの復旧に関する協定も、もちろん締結済み。市民の皆さんの生命線を守ります。



### 新たな技術に関する協定

ドローンによる被害状況の調査や電気自動車を活用した給電といった、新たな技術を活用した協定も締結。積極的に新しい技術を活用していきます。



## ここもCHECK!



### 河川監視カメラを設置!

市内6河川に河川監視カメラを設置し、専用サイトで常時、カメラ映像を公開しています。



河川監視カメラ

### 情報収集ツールを用意!

Web版洪水ハザードマップや、その他さまざまな情報配信サービスを用意していますのでご利用ください。



Web版洪水ハザードマップ



災害時情報配信サービス一覧



市公式ソーシャルメディア



皆さん、「上尾市 ここがイチ押し」コーナーは楽しんでいただけましたか。次号は「健康増進の取り組み」について。お楽しみに。