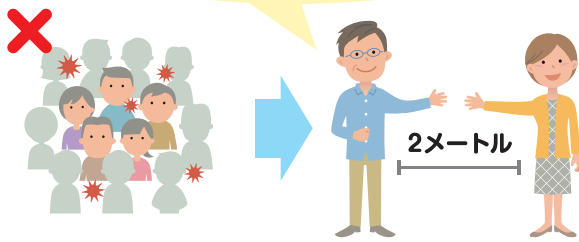


新型コロナウイルスの感染拡大防止にご協力をお願いします

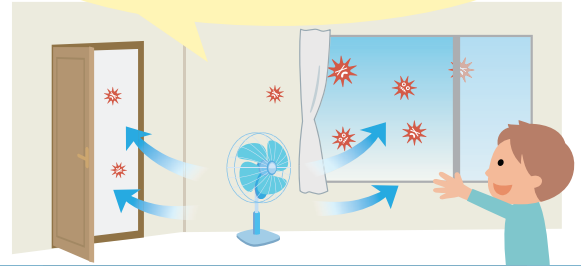
# 「密閉」「密集」「密接」しない!

●「ゼロ密」を目指しましょう。屋外でも、密集・密接には、要注意!

他の人と  
十分な距離を取る!



窓やドアを開け  
こまめに換気を!



屋外でも密集するような  
運動は避けましょう!

少人数の散歩や  
ジョギングなどは大丈夫

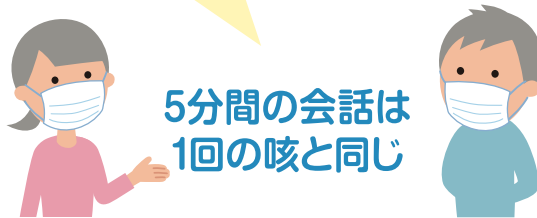


飲食店でも距離を取りましょう!

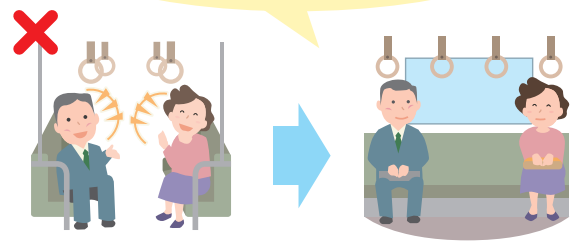
- ・多人数での会食は避ける
- ・隣と一つ飛ばしに座る
- ・互い違いに座る



会話をするときは  
マスクをつけましょう!



電車やエレベーターでは  
会話を慎みましょう!



厚生労働省フリーダイヤル

厚労省 コロナ

検索

0120-565653



◆「広報あげお」は、各支所・出張所、JR上尾駅・北上尾駅・桶川駅の他  
市内の各公共施設、金融機関などに置いてあり、自由に持ち帰れます。

◆環境保全のため、市内の公共施設へのお出掛けは  
市内循環バス「ぐるっとくん」をご利用ください。

本紙は、再生紙を  
使用しております。



見やすく読みまちがえにくい  
ユニバーサルデザインフォント  
を採用しています。

笑顔きらめく  
ほっとなまちあげお

広報あげお

11月号

2020 No.1040

発行/上尾市  
編集/広報広聴課

〒362-0850 埼玉県上尾市本町3-1-1  
TEL 048-775-5111  
FAX 048-775-9819

上尾市ホームページ【PC用】 <http://www.city.ageo.lg.jp/>  
【携帯用】 <http://www.city.ageo.lg.jp/mobile/>  
広報広聴課メールアドレス [ss55000@city.ageo.lg.jp](mailto:ss55000@city.ageo.lg.jp)

上尾市