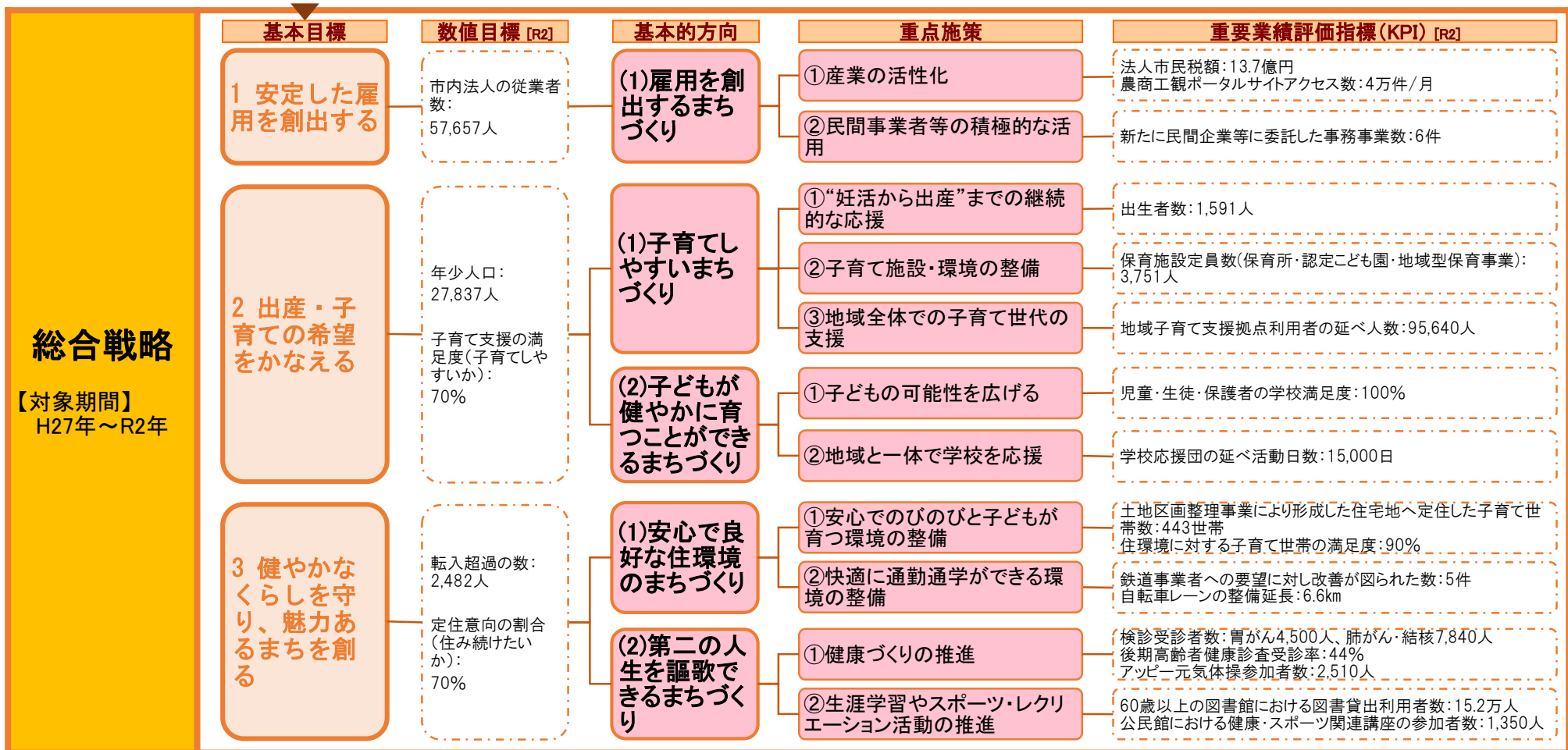
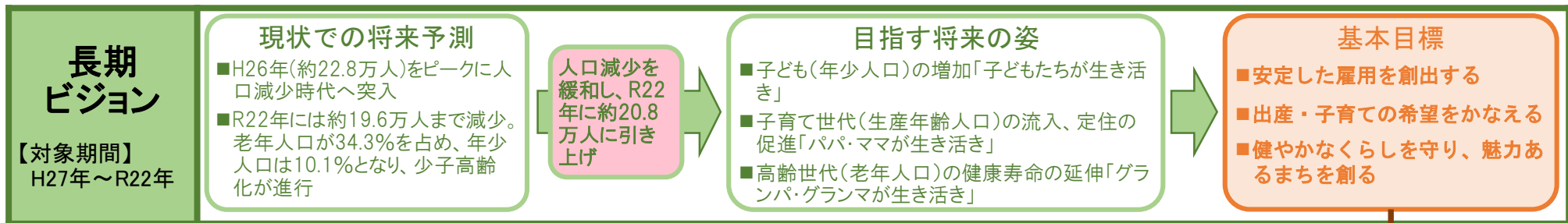


4.上尾市地域創生長期ビジョン・上尾市地域創生総合戦略の全体像

- ☞ 少子化に伴う人口減少を緩和し、令和22(2040)年の予測する人口を約19.6万人から約20.8万人に引き上げるため、3つの基本目標に沿って様々な取組を進めます。
- ☞ 客観的に検証できる数値目標及び重要業績評価指標(KPI=Key Performance Indicators)を設定し、進捗状況を可視化します。

参考資料1



総合戦略

【対象期間】
H27年～R2年