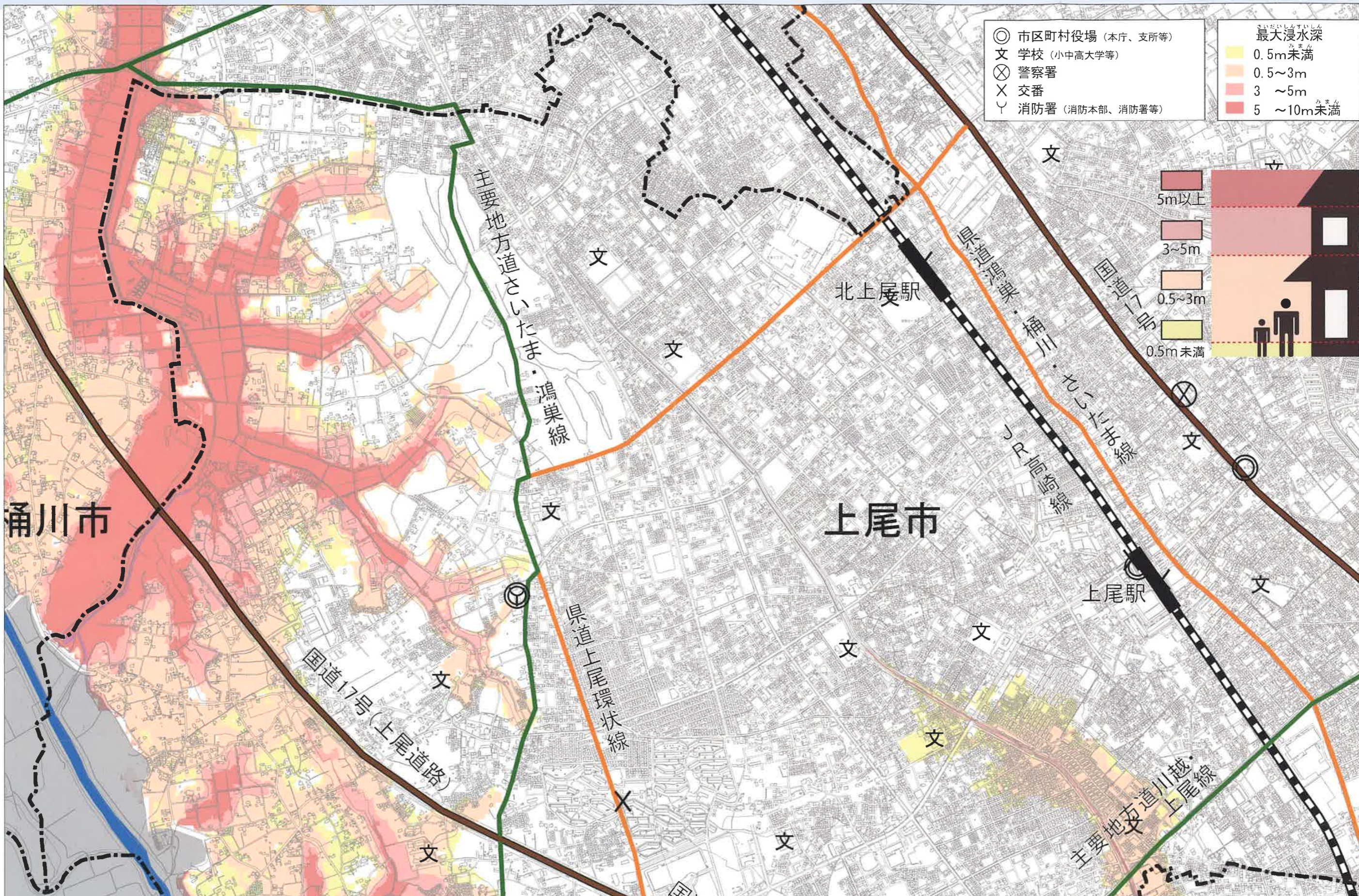
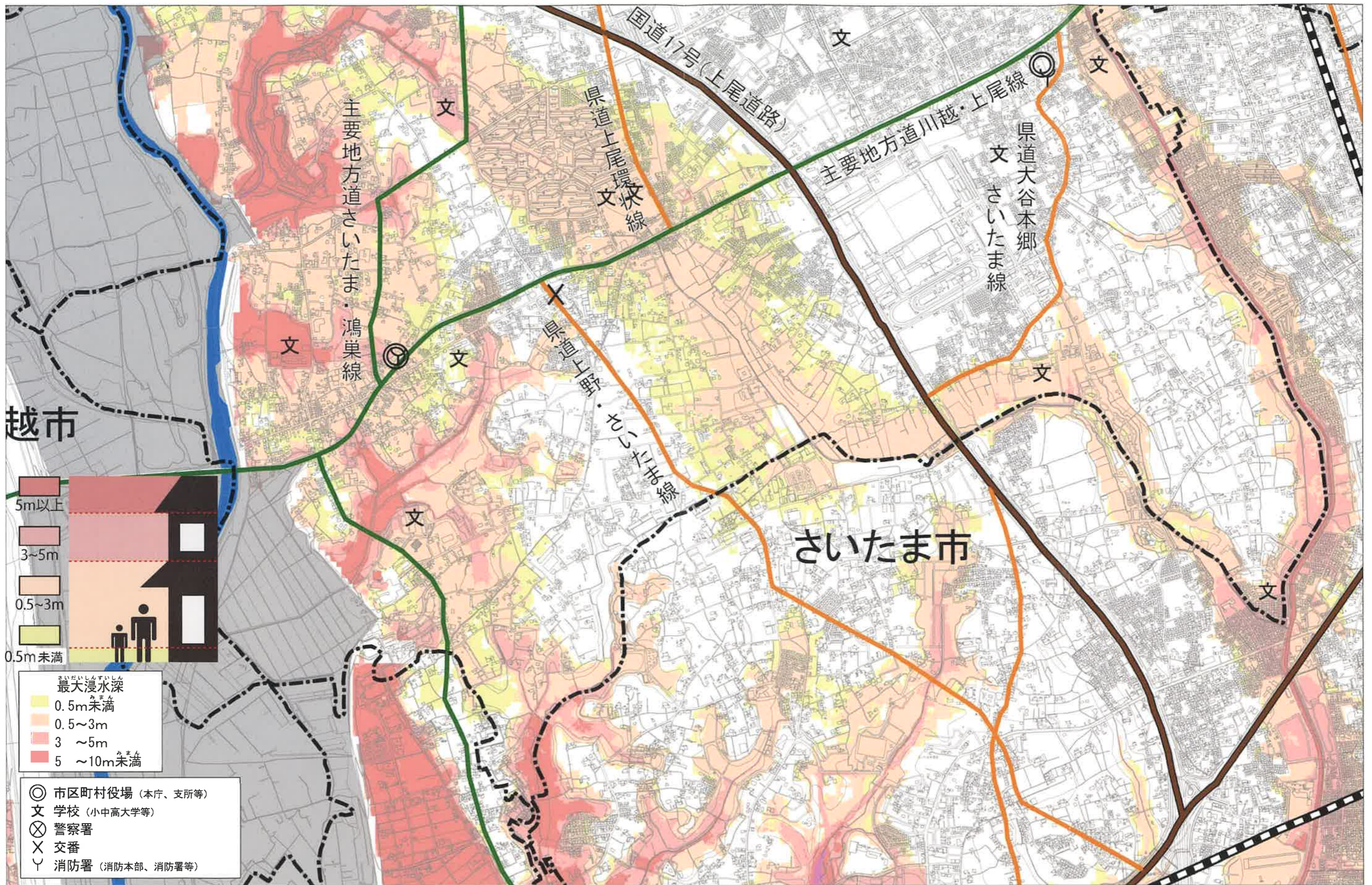
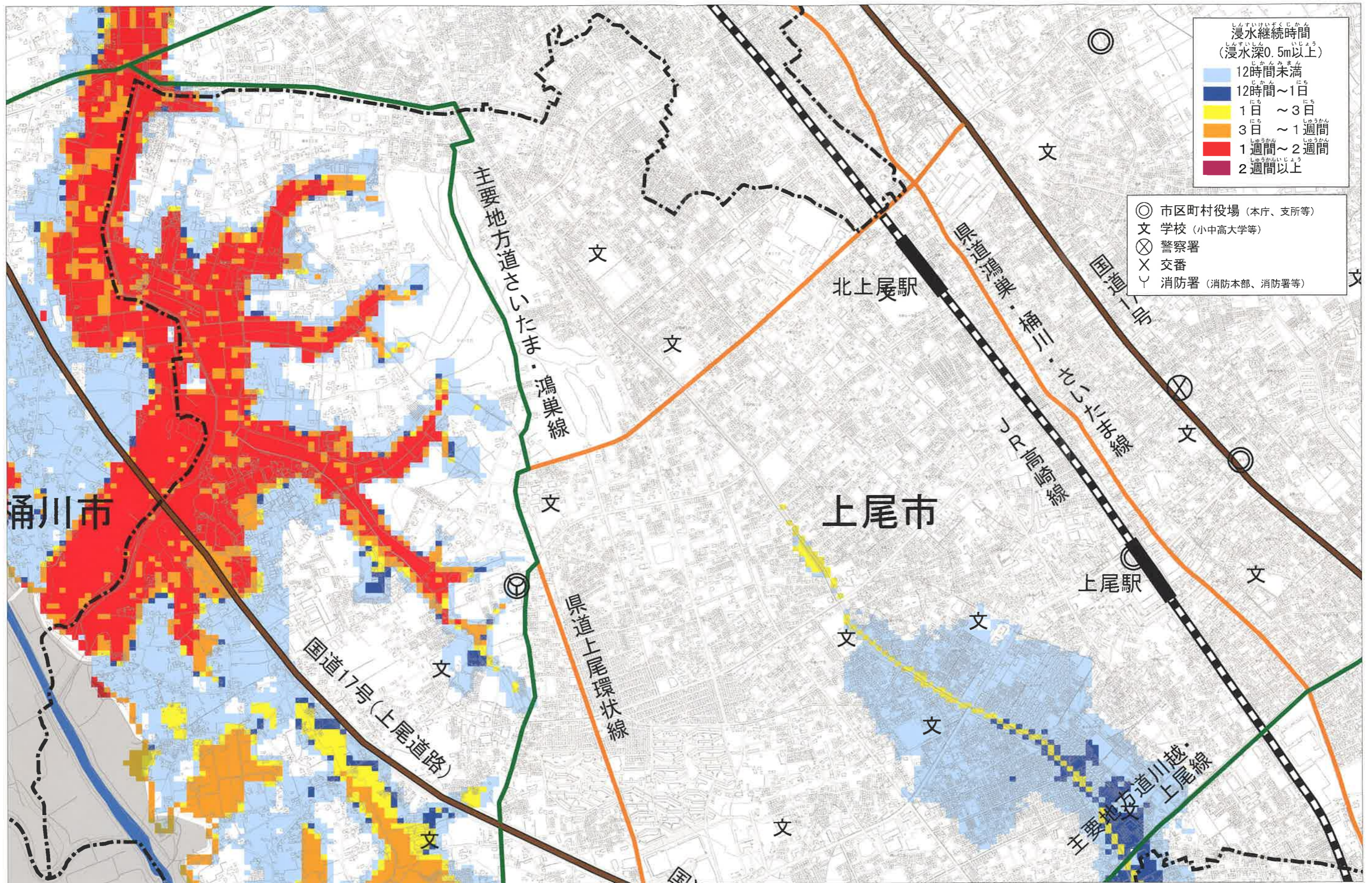


1 荒川水系荒川 洪水浸水想定区域図 (想定最大規模) 【上尾市版】

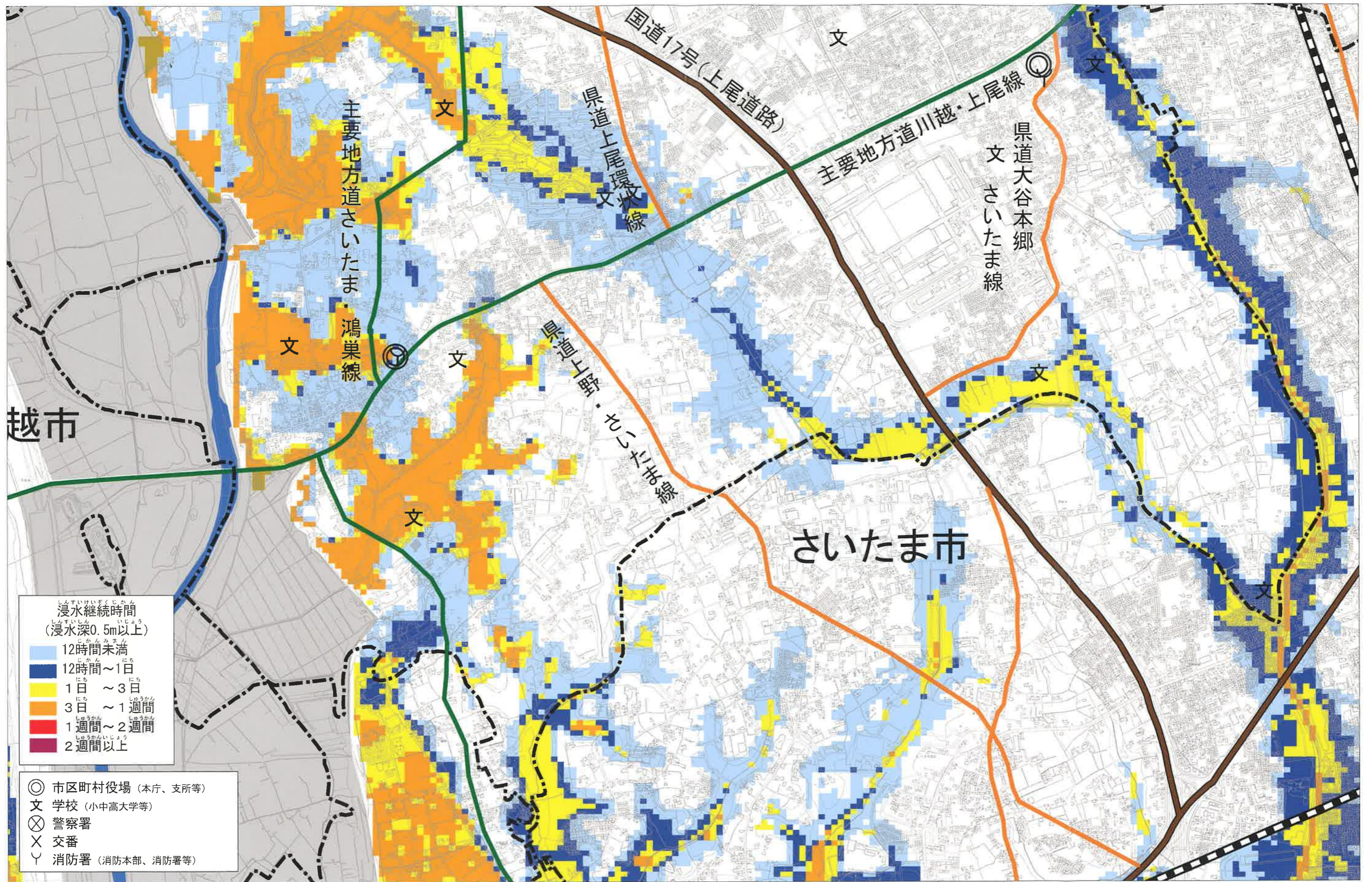






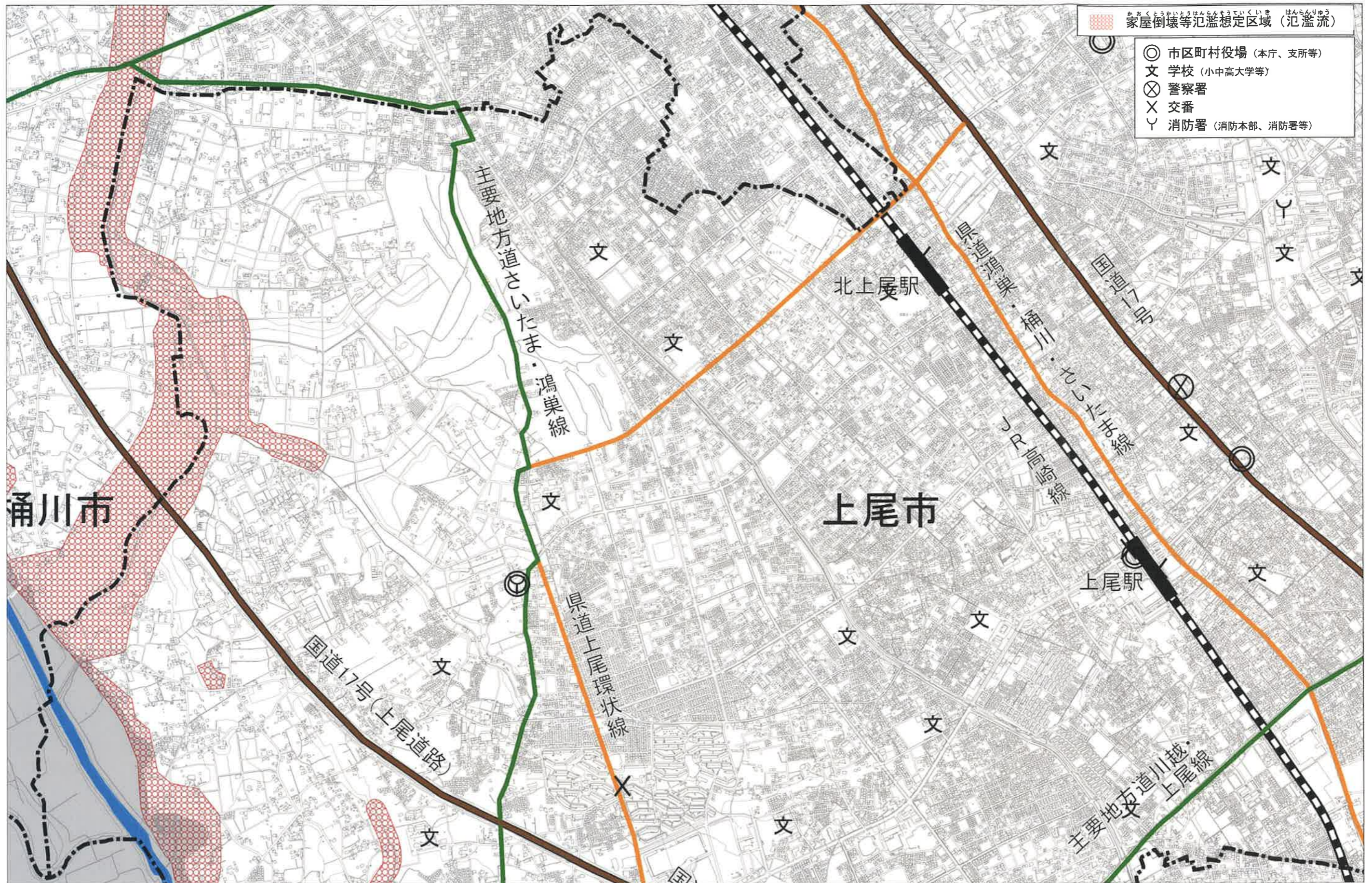
地図出典) 国土地理院「基盤地図情報 (基本項目)」





地図出典) 国土地理院「基盤地図情報(基本項目)」



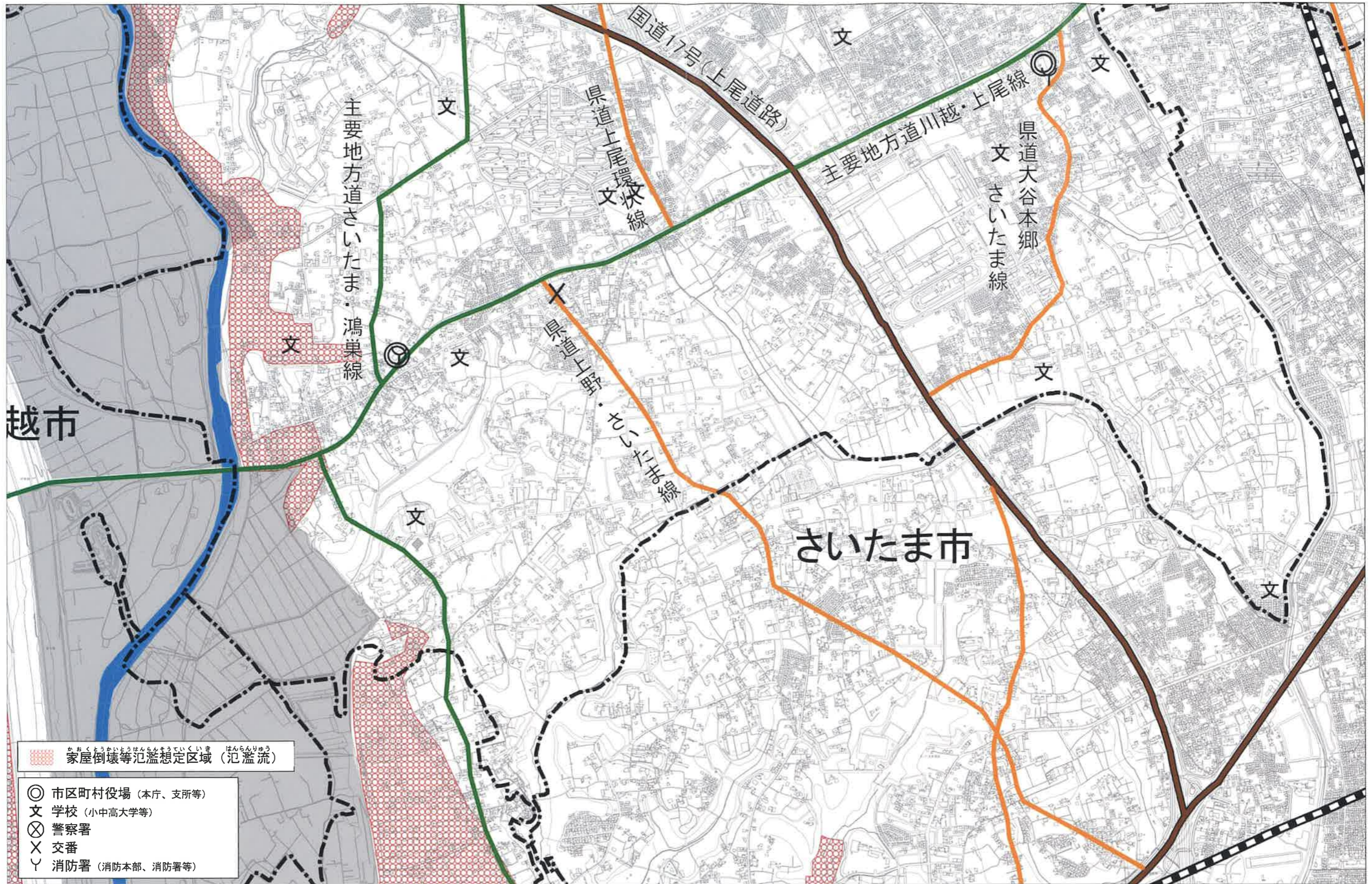


家屋倒壊等氾濫想定区域 (氾濫流)

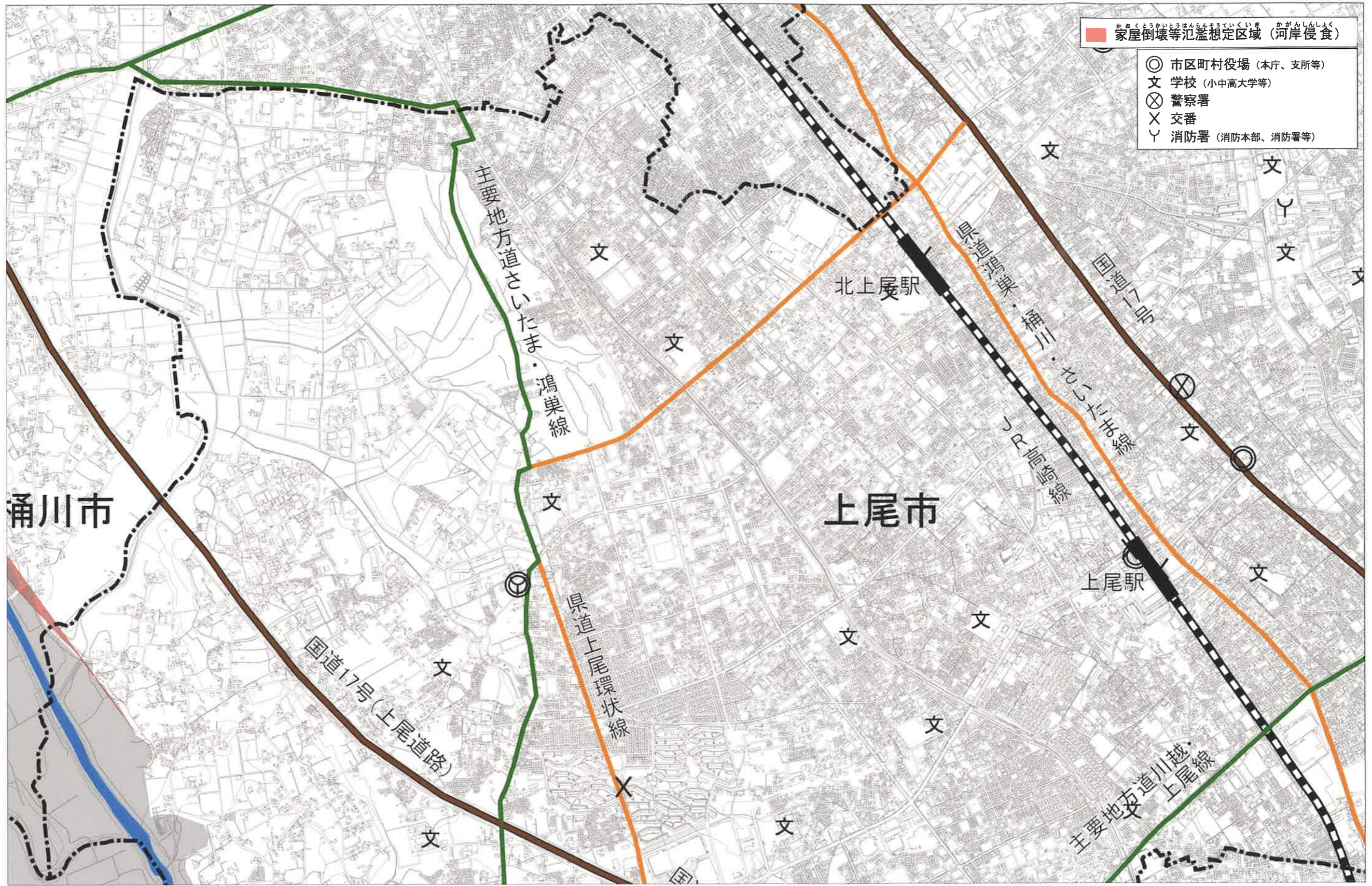
- ◎ 市区町村役場 (本庁、支所等)
- 文 学校 (小中高大学等)
- ⊗ 警察署
- X 交番
- Y 消防署 (消防本部、消防署等)

地図出典) 国土地理院「基盤地図情報 (基本項目)」





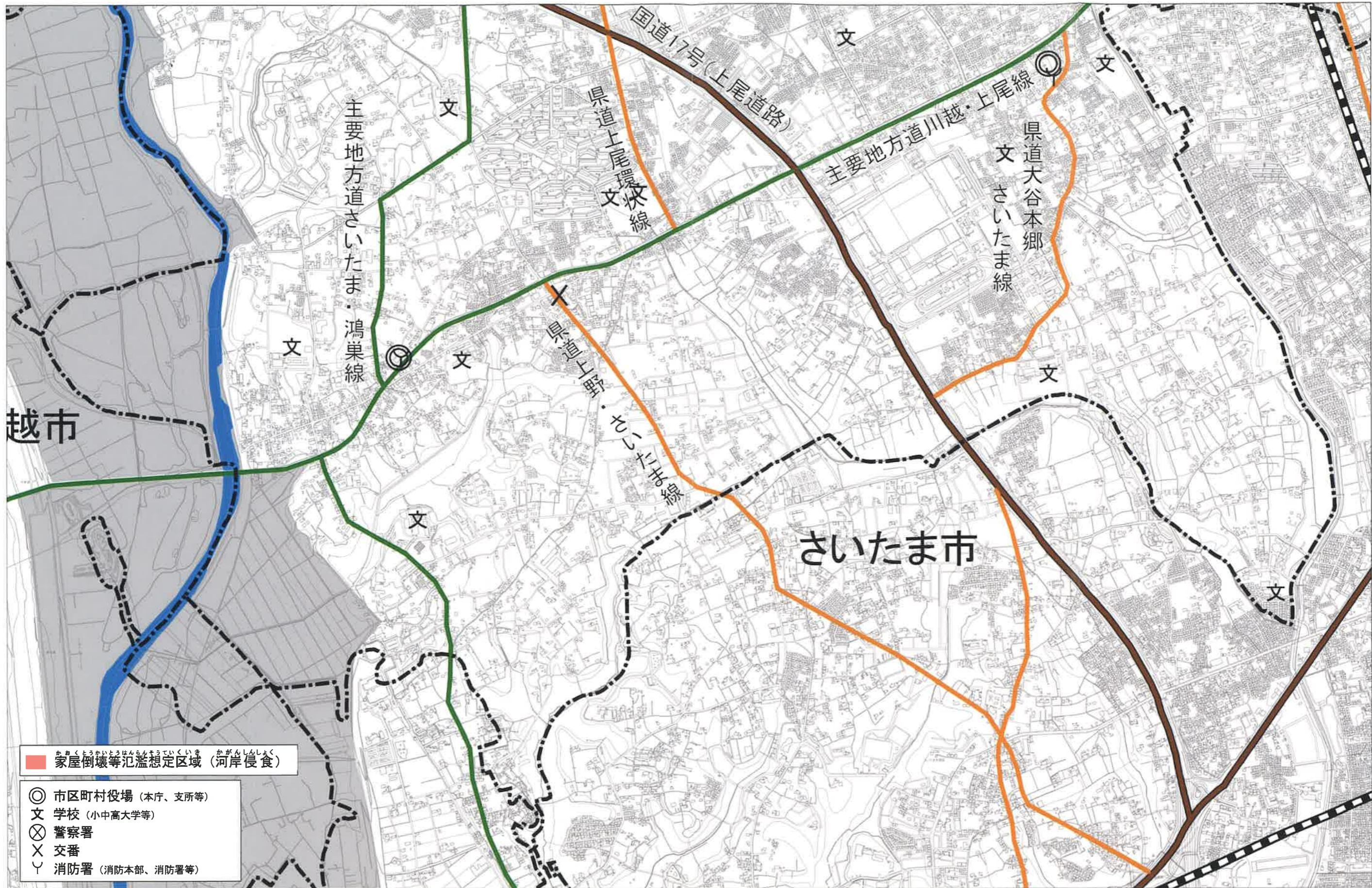
4 あらかわすいけいあらかわ こうずいしんすいそうていくいきず かおくとうかいとうはんらんそうていくいき かがんしんしよく あげおしぼん
 荒川水系荒川 洪水浸水想定区域図 (家屋倒壊等氾濫想定区域 (河岸侵食)) 【上尾市版】



■ 家屋倒壊等氾濫想定区域 (河岸侵食)

- ◎ 市区町村役場 (本庁、支所等)
- 文 学校 (小中高大学等)
- ⊗ 警察署
- × 交番
- ⌋ 消防署 (消防本部、消防署等)

地図出典) 国土地理院「基盤地図情報 (基本項目)」 0 100 200 400 600 800 1000m

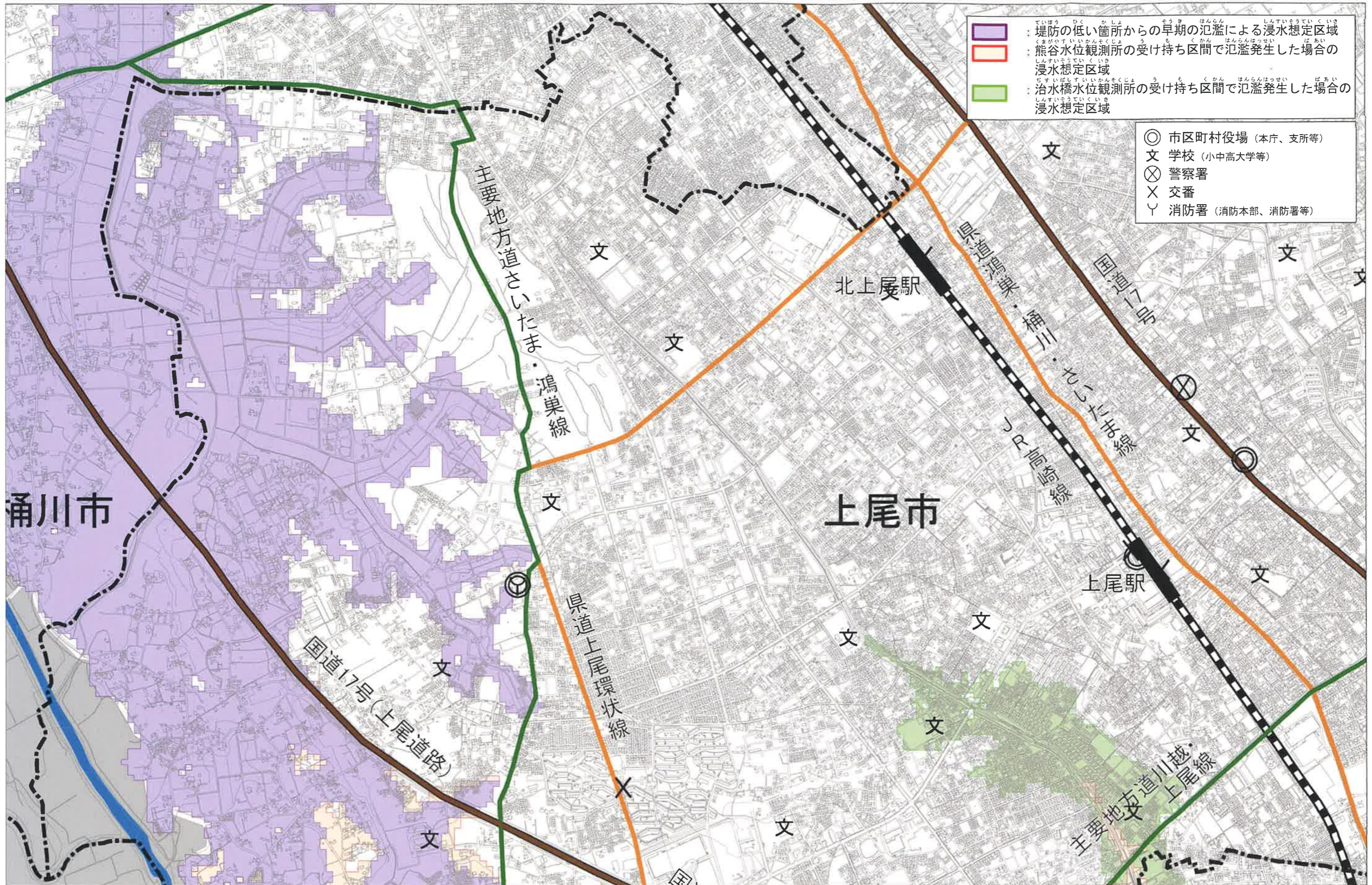


家屋倒壊等氾濫想定区域 (河岸侵食)

- ◎ 市区町村役場 (本庁、支所等)
- 文 学校 (小中高大学等)
- ⊗ 警察署
- × 交番
- ㇿ 消防署 (消防本部、消防署等)

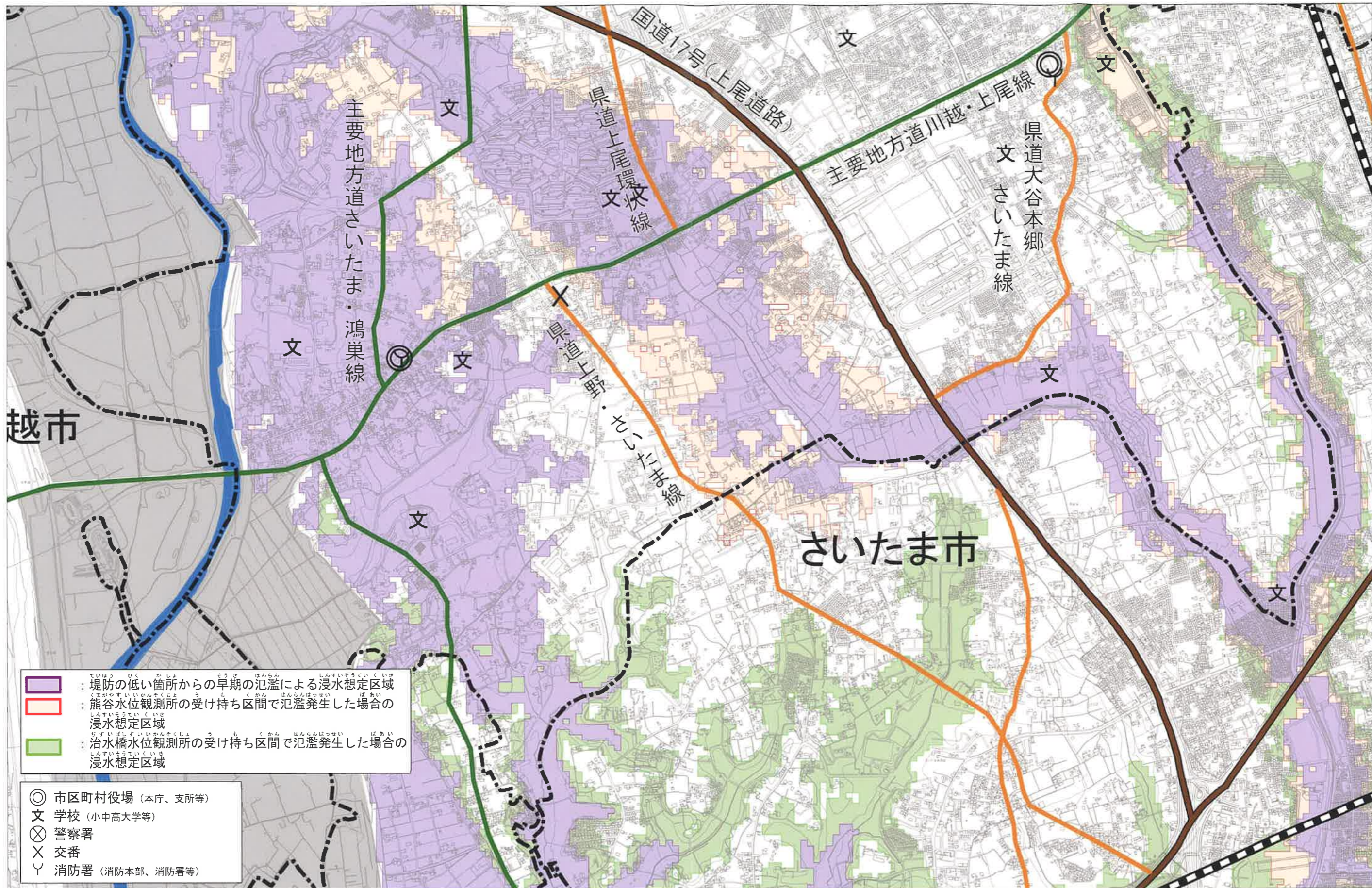
地図出典) 国土地理院「基盤地図情報 (基本項目)」





地図出典) 国土地理院「基盤地図情報(基本項目)」





地図出典) 国土地理院「基盤地図情報(基本項目)」

