

地域密着、  
身近な話題を  
体験取材!

まちかど

特派員だより

## パラリンピックで金メダルを

オリンピックと共に行われるパラリンピックに向けて、研究開発を日夜続けているエンジニアの社長さんがいます。(株)名取製作所の名取秀幸さんです。

名取製作所の本業は車のワイパー製作ですが、高度のチタン加工の技術を応用してスポーツ用義足部品の開発に取り組む、パラリンピックの選手を支援しています。名取さんがスポーツ用義足部品を作り始めたのは、障害者スポーツをテレビで見た時に、ス



山本篤選手(左)と名取秀幸社長(右)

命に走る姿に感動し、自社のチタン加工の技術で応援しようと考えたことがきっかけでした。それからは、業務後に一人、夜遅くまで工場に残り、「軽くて肌にはぴったり合うスポーツ用義足部品」の研究をすることが趣味になりました。「強くて軽いチタンは必ず障害者アスリートの大きな支えになるというボランティアの気持ちでもありました」と語ります。

そうした中で、走り幅跳びの山本篤選手との出会いが名取さんの開発をさらに推し進めます。二人三脚で知恵を出し合い、よりベストな義足部品の開発に取り組んだそうです。しかし、人の体に合わせていく精密加工は、いわゆる図面通りの数十ミリの加工よりもさらに繊細です。選手との動きに合ったフィジカルでデリケートな精神部分でジャストフィットすること

がアスリートの戦いでは重要となり、機械図面との難しさを経験したそうです。そのため、自社の機械技術を上げていくこともさることながら、選手の感覚と感性をつかんでいくことが完成のポイントになります。「何度も何度も対話をしながらコミュニケーションをとることの大切さを実感した」とお話しされていました。

上尾地区  
大成 達夫さん



## 市民の情報交流スポット



### アッピーNET掲載団体募集

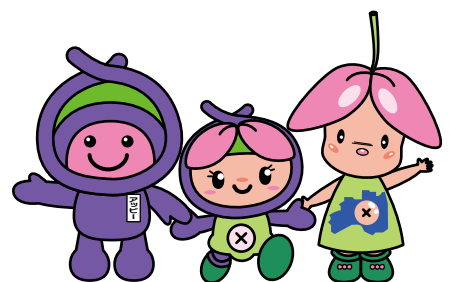
アッピーNETは市民の皆さんの交流の場として、催しなどへの参加者募集「おいでください」と、各団体のサークル会員募集「いきいきサークル」を掲載しています。観客を増やしたい・会員数を増やしたい団体はお気軽にお申し込みください。申し込み方法など、詳しくは市ホームページをご覧ください。



### いきいきサークル

- **上尾ペタンク連盟** 毎週(水)～(日)9:00～11:30、上尾運動公園 年額1,800円 水嶋080-1262-7560(8:00～22:00) **ひと言!** 未経験者・女性も大歓迎。各種の試合で楽しみましょう。
- **ソーシャルレインボーダンスクラブ** 毎週(金)19:30～21:00、平方公民館 月額3,000円(入会金1,000円) 高橋0725-8027(21:00まで) **ひと言!** 男性が特に少ないので、お待ちしています。
- **ピラティス・K** 毎週(土)14:00～15:30、大石公民館・自然学習館 月

- 額2,500円(入会金1,000円) 後藤090-7826-7054 **ひと言!** 40代から80代の男女が体幹を鍛えています。おいで下さい。
- **大石太極拳** 毎月第1・3・4(水)13:00～15:00、大石公民館 月額1,500円(入会金500円) 三宅090-2756-0622 **ひと言!** 体と心の緊張をほぐし、バランス感覚を養う。初心者可。
- **大石箏の会** 毎月2回(火)9:00～11:30、大石公民館 月額3,000円(入会金1,000円) 木村0781-4366 **ひと言!** 眠っている箏をよみがえらせませんか。見学体験どうぞ。



定…定員 対…対象 費…費用 持…持ち物 日…当日、直接会場へ 申…申し込み