



## ● 今月の表紙

「広報あげお」の表紙も時代とともにモノクロからカラーへ変化しました。古びて黄ばんでしまった初期の物も、まだ記憶に新しい最近の物も、その時々々の風景や出来事、市民の皆さんの笑顔など、さまざまな場面を切り取っています。

1000号を記念して、本市出身の笑い芸人「ハライチ」の2人にも表紙に登場していただきました。2人の対談を特集(4・5ページ)に掲載しています。ぜひご覧ください。

## 市人口・世帯



(平成29年6月1日現在)

22万8,216人

男/11万3,446人

女/11万4,770人

※前月より5人増

9万9,108世帯

## 市役所の位置



北緯 35度58分38秒

東経139度35分37秒

## 市の面積



45.51km<sup>2</sup>

## 3 今月のイチ面

### 心躍る上尾の夏

## 4 特集

1 1000号おめでとう! アゲオのハライチ、上尾を語る

2 広報誌1000号のあゆみ

3 1000号を迎えて みんなが描く明日の上尾

## 10 市政ニュース

上尾公民館の利用受け付け再開/親子防災宿泊体験~ファミリーキャンプ~参加者募集/2017上尾シティマラソン参加者募集/詐欺ではありません! 自動音声で未納をお知らせ/平方祇園祭のどろいんきょ行事 武州平方箕輪囃子 他

## 20 市民のひろば

まちかど特派員だより「合言葉は「交通安全は家庭から」」/アップーNET/スポットライト[上尾市母子愛育会]/わたしたちの学校[瓦葺中学校]/未来へすすく!わが家のアイドル/小学校給食レシピ[豚肉とこんにゃくのピリ辛炒め]

## 23 図書館へようこそ

## 24 シティ情報

公開保育/上尾の夏をエコでクールに/夏休みスケート教室/夏休みの自主学習に! 消費生活講座/市美術展覧会作品/コミュニティセンター夏の催し/夏休み一日消防士 他

## 37 8月の相談

## 38 みんなあつまれ いっしょにあそぼ!

アップーランド/こどもの城/もっこルーム/子育て拠点/イベントカレンダー

## 40 保健センター通信 一歩ふみ出す健康づくり

熱中症にご注意を 他/母子・成人・精神保健事業スケジュール/今月の健康「不眠」

## 42 Highlights 外国語情報コーナー

## 43 上尾歴史散歩

平方のどろいんきょ~歴史と支える人々~

## 44 あげたて! NEWS

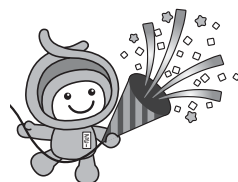
まるっと1日コミセンで遊んじゃおう! パーカッション☆ファンタジー/あげお花しょうぶ祭り/Welcome上尾

## クイズ

### アップーを探そう!

右のアップーが  
登場するのは? ページ?

正解者の中から抽選で5人に粗品を差し上げます。



### 応募方法

はがきかメールにクイズの答え、住所、氏名、年齢、電話番号、「広報あげお」の感想を記入して、7月20日(休)まで(必着)に広報広聴課「クイズ アップーを探そう!」係へ。

宛先/〒362-8501本町3-1-1

メールアドレス/s55000@city.ageo.lg.jp

### 発表

賞品の発送をもって発表に代えさせていただきます。

正解は8月号のこのコーナーに掲載します。

前号の答えは「17」でした。