



住宅用火災警報器の悪質な訪問販売

⇒消防本部予防課(住警器) ☎ 775-1314
 ☎ 775-2230
 消費生活センター ☎ 775-0801
 (悪質訪問販売・クーリングオフ) ☎ 776-4600

市では、平成20年6月から全ての住宅に住宅用火災警報器(住警器)の設置が義務付けられています。しかしこの設置義務化に伴い、偽りの説明をして住警器を高額で売り付けるなどの悪質な訪問販売が全国的に多発しています。

こんな手口に要注意

「消防署の方から来ました」「消防署から許可を得て、町内を回っています」「住警器を付けないと罰則があります」と言って、住警器を売り付ける業者に注意してください。消防職員や市の職員が販売することは一切ありません。

〈被害に遭わないための注意点〉

- 身分と用件をしっかりと確認する
- 安易に家の中に入れない
- 契約は家族などに相談し、その場で署名、押印しない
- 断るときは毅然とした態度ではっきりと断る



市中小企業経営相談窓口「よろず経営相談所」

経営の専門家である中小企業診断士による金融相談をはじめ、マーケティングや生産管理など幅広い経営全般の相談窓口を定期的に開設しています。

▼とき 4月14日、5月12日、6月9日のいずれも木曜日午後1時30分～4時30分

▼ところ プラザ22第一会議室

▼内容 経営全般(事業再生、資金調達、財務管理、マーケティング、生産管理など)

▼相談料 無料 ▼申し込み 直接または電話で商

工課へ ※電話予約を優先します。

↓商工課(プラザ22内、☎777-4441・☎775-5024)

奨学金の貸し付け

高校(特別支援学校を含む)、中等教育学校後期課程、高等専門学校、大学、短大、専修学校(一般課程を除く)に在学する生徒や学生に、奨学金をお貸しします。

▼対象 次の①～⑤の全てに該当する人/①市内に1年以上上居住し、市税を完納している世帯の子②学力優良・品行方正で、出身(在学)学校長

の推薦がある③学資の支出が困難④連帯保証人がいる⑤他の奨学金を受けていない

▼貸付額 下表のとおり ▼返済方法 四半期ごとの20回割賦返還(卒業後6カ月据え置き後開始、無利子)

▼申し込み ①申請書②推薦書③申請者調書④申請者の世帯全員が記載された住民票の写し⑤連帯保証人が市内に居住して

いない人の場合は、連帯保証人の収入状況を証する書類と住民票の写し(①～③は教育委員会総務課(市役所7階)にある)を用意して、4月1日

(金)～15日(金)の間(土・日曜日を除く)に直接教育委員

会総務課へ ※貸し付け時に審査があります。

2500)

区分	貸付額と貸付期間
高校(特別支援学校を含む)、中等教育学校後期課程、高等専門学校、専修学校高等課程	月額1万円(正規の修業期間内)
大学、短大、専修学校専門課程	月額2万円(正規の修業期間内)

↓教育委員会総務課(☎775-9469・☎776-2250)

※予算の範囲内での貸し付けになります。

環境保全のため、公共施設へのお出掛けは

ぐるっとくん

市内循環バス

をご利用ください。

保険だより

家計の節約のために、ムダな生命保険を見直したいけど、どうしたらいいかわからない...という人は「保険クリニック大宮」に相談してみませんか?

「保険クリニック」は全国展開している保険の相談窓口。ファイナンシャルプランナーがどの保険会社にも偏らない中立的な立場でアドバイスしてくれます。相談では現在加入している保険内容をわかりやすく説明。もし問題点があれば、家族構成や希望に合った見直しプランを一緒に考えてくれます。独自のシステムを使い、約30社の保険を一度に比較することができるので、保険の特徴や違いがよくわかり、簡単に希望に合ったプランが見つかります!

3月末までに「広報あげおを見た」と言って予約すると来店相談料が無料(通常3150円)。何度相談しても無料なので納得いくまで相談できます。

相談予約・問い合わせ
0120-132-271

【営業】10時～18時
 【定休】日曜 祝日

大宮区仲町2-23-12
 大宮仲町センタービル3F
 無料提携駐車場あり
 (シロタパーキング)



税は納期限内に納めましょう！

納税は安全・便利・確実な口座振替を

県では、平成20年度から地域の人たちと協力して川の再生に取り組んでいます。このたび、「水辺再生100プラン」の一つの鴨川(富士見地内)が完成しました。そこ

水辺再生100プラン 鴨川完成披露会

4月から「一般事業主行動計画」の策定・届け出、公表・周知が新たに従業員101〜300人の事業主にも義務付けられます。行動計画を策定して、早めに埼玉労働局雇用均等室へ届け出てください。個別相談(無料)にも応じています。
 ↓埼玉労働局雇用均等室(☎600-6210・☎600-6230)

一般事業主への行動計画義務付け

で、完成披露会を開催し、整備された川の姿を地域の皆さんに披露します。

▼とき 3月26日(土)午前11時
 ▼ところ 鴨川富士見橋下流(富士見親水公園)
 ▼内容 魚の放流、ささ舟流しなど
 ▼申し込み 当日、直接会場へ

↓東北本県土整備事務所(☎048-540-8200・☎048-540-8203)

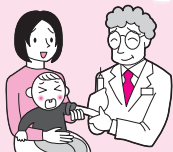
自殺対策強化月間

3月1日(火)〜31日(木)は自殺対策強化月間です。

現在、日本の年間自殺者数は3万人を超え、市でも昨年は4人が自殺で亡くなっています。自殺を考えている人の孤立、孤独を防ぐことが自殺予防につながります。周りが気付き、声を掛け、専門家や相談機関につなぎましょう。温かく見守ることで、身近な人の大切な命を守りましょう。

3月1日午後6時30分から、JR上尾駅改札口で心の健康に関するパンフレット、ファイル、ティッシュを配布し、自殺予防の普及啓発活動を行います。また期間中、市役所1階ロビーで心の健康に関するパネルを展示します。自殺対策や相談機関の情報を

子ども予防接種週間



⇨市医師会 ☎774-2662
 ☎776-0474
 健康推進課 ☎774-1411
 ☎776-7355

3月1日(火)〜7日(月)は、「子ども予防接種週間」です。この期間は、診療時間外と土・日曜日に予防接種を実施する医療機関があります。詳しくは、下表の協力医療機関にお問い合わせください。

医療機関名	所在地	電話
上尾キッズクリニック	壱丁目466-4	780-7050
上尾第一診療所	西上尾第一団地2-38-102	726-2765
上尾中央総合病院	柏座1-10-10	773-1111
池田医院	本町3-8-15	771-0227
石橋内科クリニック	中分1-1-6	783-1484
伊藤内科医院	上1572-1	771-1470
おやまだい医院	尾山台団地4-1-102	720-0061
かしの木内科小児科クリニック	上尾村453-7	770-2211
上平ファミリークリニック	菅谷266-3	778-2332
木下産婦人科クリニック	井戸木2-27-1	787-5533
こいずみクリニック	小泉84-35	780-6665
斉藤外科胃腸科	今泉104-4	781-2155
しばさき内科クリニック	原市2381-3	721-0510
清水内科医院	瓦葺2670	721-5881
関口医院	平方4422-2	726-0435
武重外科整形外科	上281	775-0001
中沢医院	柏座2-13-4	771-3747
中妻クリニック	中妻5-12-5	770-0722
西上尾第二団地診療所	西上尾第二団地 3-1-101	725-2367
畑医院	愛宕3-8-65	771-0201
本田小児科医院	瓦葺1022	723-0771
わたなべクリニック	原市2387-2	724-0611



↓健康推進課(☎774-1411・☎776-7355)
 昨年の啓発活動(市役所1階ロビー)

展示しますので、ぜひご覧ください。

軽自動車の登録・廃車手続きはお早めに

⇨市民税課(☎775-5130・☎775-9846)

軽自動車税は、毎年4月1日現在で登録している所有者に課せられます。譲渡、解体、盗難などで軽自動車やバイクなどを既に所有していない場合や所有者が死亡した場合も、正しい手続きをしていないと課税の対象になりますので、早めに手続きをしてください。転入した人で、上尾市のナンバープレートに変更していないバイク(125cc以下)の所有者は、市民税課(市役所2階)でナンバープレートの交付を受けてください。手続きは下表のとおりです。

●名義変更、廃車、他市ナンバー交換

車種	必要な物			手続きの場所
	名義変更	廃車	他市ナンバー交換(転入)	
125cc以下のバイク	新所有者の印鑑、標識交付証明書、譲渡証明書、運転免許証	所有者の印鑑	ナンバープレート、標識交付証明書、運転免許証	市民税課(市役所2階)

※代理人が申請する場合は、代理人の印鑑、身分証(運転免許証など)、所有者からの委任状が必要です。

※125ccを超えるバイクは埼玉運輸支局(☎050-5540-2026・☎624-1028)、軽自動車(三・四輪)は軽自動車検査協会埼玉事務所(☎725-2626・☎726-5066)へお問い合わせください。