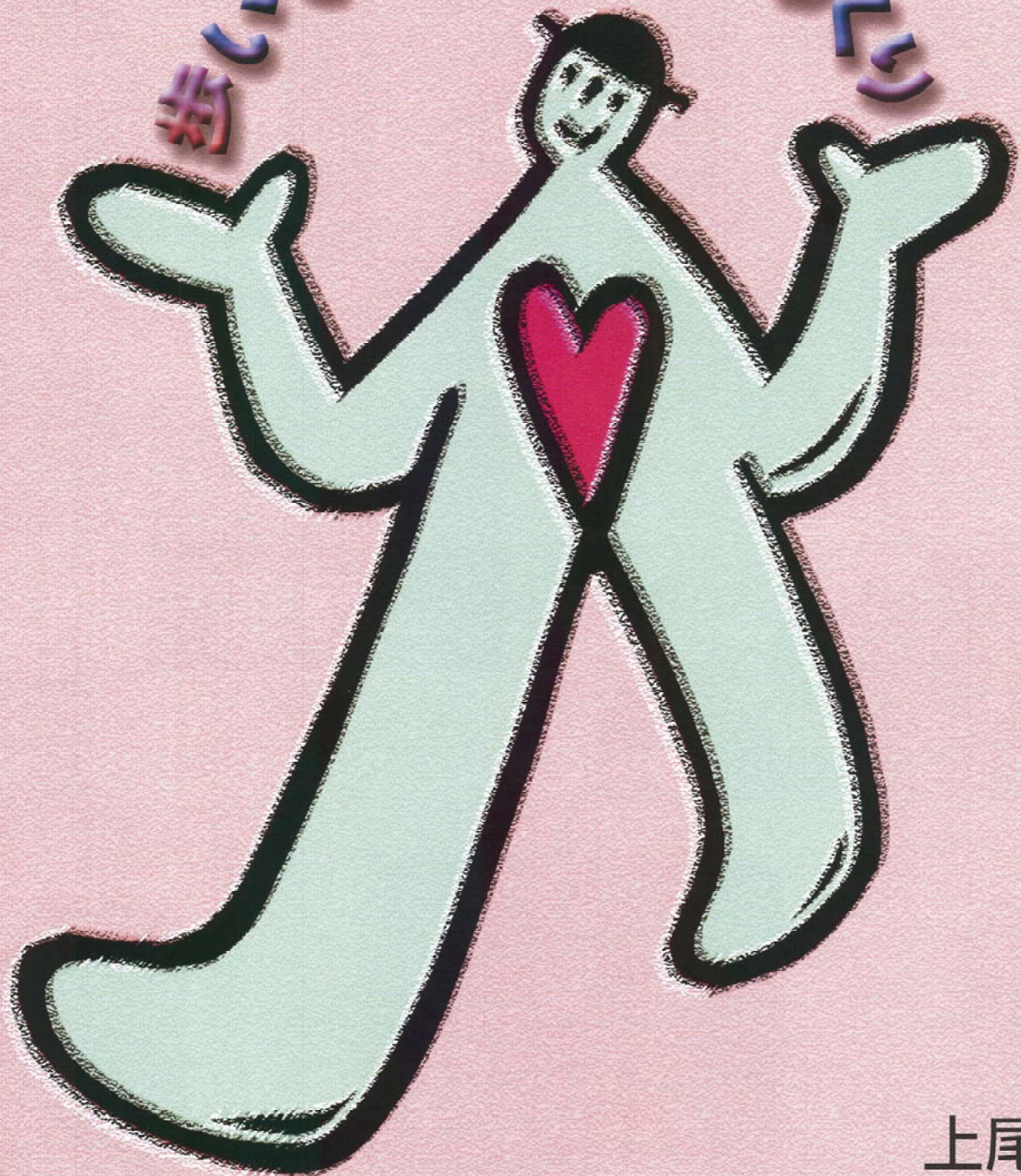


# 歩行空間の創出 ゆとりある街並みの形成を目指して

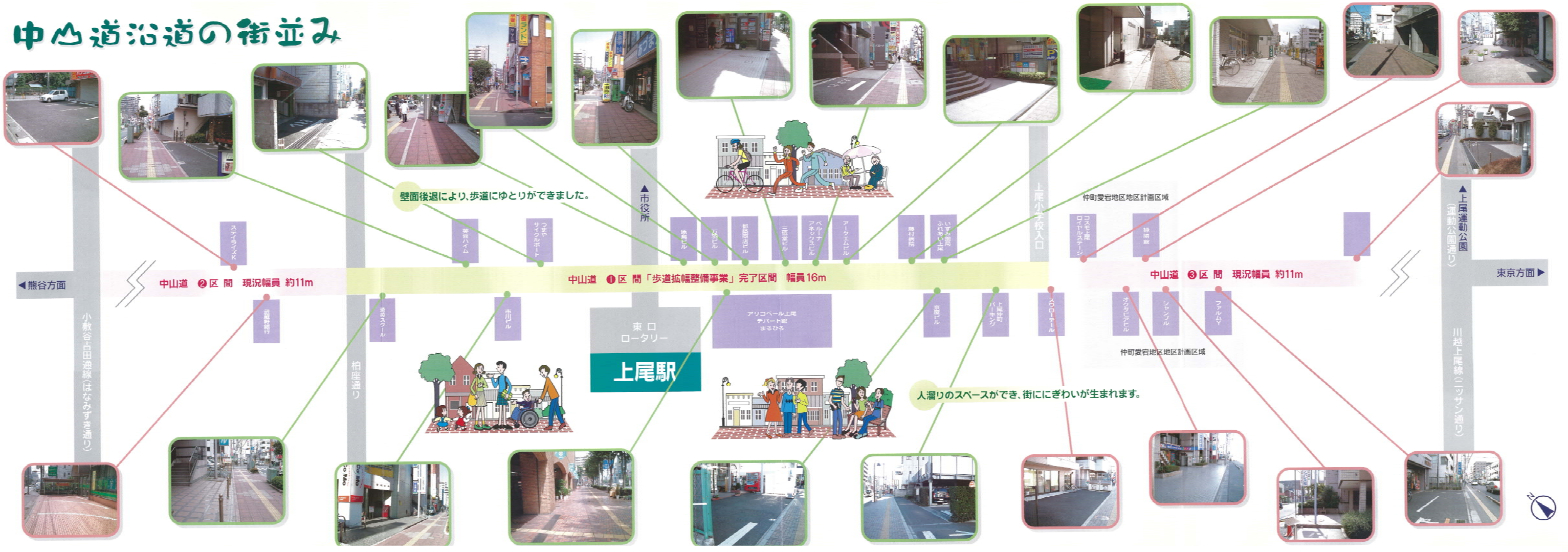
～上尾駅周辺地区ネットワーク整備方針～

おいて楽しいまちづくり



上尾市

# 中心道沿道の街並み



熊谷方面

東京方面

小敷台古田通線(はなみずき通り)

川越上尾線(ニッサン通り)

中山道 ②区間 現況幅員 約11m

中山道 ①区間 「歩道拡幅整備事業」完了区間 幅員16m

中山道 ③区間 現況幅員 約11m

壁面後退により、歩道にゆとりができました。

人溜りのスペースができ、街ににぎわいが生まれます。

東口  
ロータリー  
**上尾駅**



# 歩いて楽しいまちづくり

～壁面後退のお願い～

「上尾駅周辺地区まちづくり基本計画」に基づき、以下の4路線について、壁面後退をお願いしています。上尾駅周辺地区のネットワークの形成と安全な歩行空間の創出を図るため、建て替え等の際は、ご協力をお願いします。

※後退部分は、敷地面積に算入されます。

## 中山道

後退距離・・・道路境界から2.0m

※一部都市計画ラインから2.0m

### ① 区間 柏座通り～上尾小学校入り口

歩道拡幅整備事業が完了し、道路幅員が16mに整備されています。歩行者空間の充実、ゆとりのある街並み形成のため、現況の道路境界から、2mの壁面後退をお願いします。

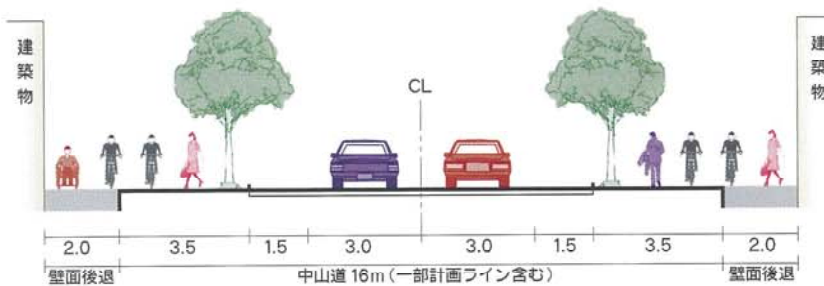
### ② 区間 柏座通り～小敷谷吉田通線

拡幅工事が未着手であり、現況幅員は約11mです。都市計画マスタープランにより「上尾駅周辺ゾーン」※と位置づけられていることから、都市計画決定されたラインから、2mの壁面後退をお願いします。

※「上尾駅周辺ゾーン」とは、『公共交通の結節点として交通施設を整備し、多くの方が快適に利用できる、歩いて楽しい街並みづくりを進める区域』として、都市計画マスタープランに位置づけられたエリアです。

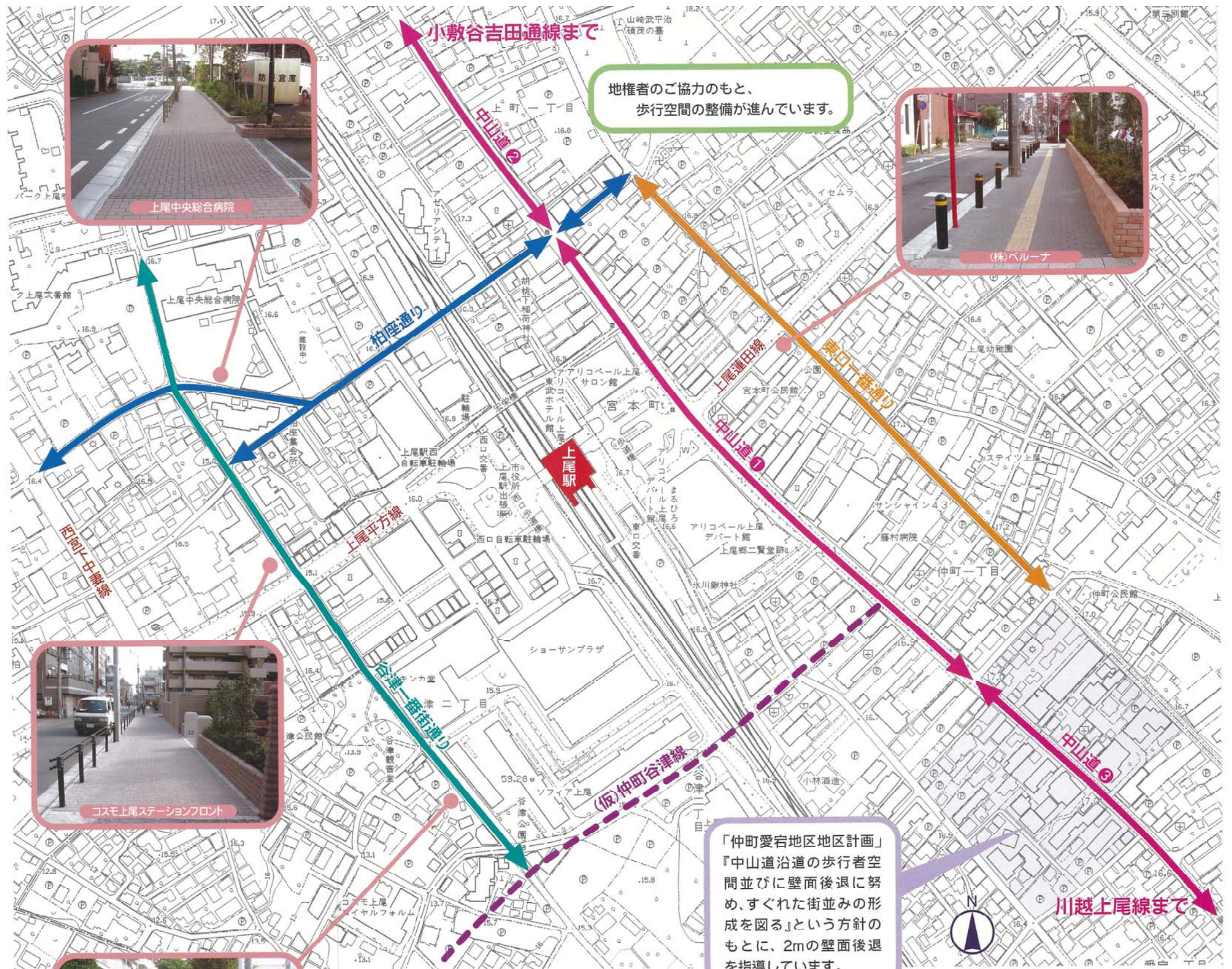
### ③ 区間 上尾小学校入り口～川越上尾線

拡幅工事が未着手であり、現況幅員は約11mです。運動公園や水上公園などの公共施設へのアクセス道路として重要であることから、都市計画決定されたラインから、2mの壁面後退をお願いします。



中山道(小敷谷吉田通線～川越上尾線)の標準的な断面図

★この基本計画において、上尾駅周辺地区内の**その他の幹線道路**(上尾蓮田線、上尾平方線、西宮下中妻線)についても、「シンボル道路としての整備」や「歩行者空間の確保」が位置づけられていることから、壁面後退のご協力をお願いしています。

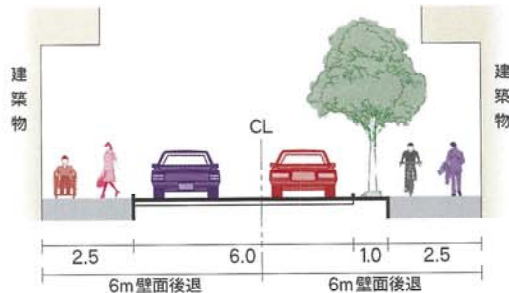


「仲町愛宕地区地区計画」『中山道沿道の歩行者空間並びに壁面後退に努め、すぐれた街並みの形成を図る』という方針のもとに、2mの壁面後退を指導しています。

## 柏座通り 谷津一番街通り 東口一番通り

後退距離・・・道路中心から6.0m

交通量も多く、歩行者と車両が混在し危険な状況となっていることから、道路中心から6mの位置まで壁面後退し、将来的には道路幅員を12m確保できるようお願いしています。



柏座通り・谷津一番街通り・東口一番通りの標準的な断面図

## 「上尾市都市計画マスタープラン2010」では

上尾駅周辺地区については上尾市の顔として、ゆとりある歩行空間の創出、街並み形成を目指して、「回遊性のある歩いて楽しい空間づくり」を基本にした景観形成を行うこととしております。

## 「上尾駅周辺地区まちづくり基本計画」とは

都市計画マスタープランを受け、  
上尾駅周辺地区のまちづくりの課題を整理し、  
総合的・一体的な対策の方針を定めるために、1999年3月、  
地元住民等の協力を得て、この基本計画が策定されました。  
市街地の整備改善、商業等の活性化を図り、  
中心市街地に賑わいを取り戻すための方針が定められています。  
また、**駅周辺の回遊性を確保**するため、  
主要道路については壁面後退をお願いし、  
**「歩行者ネットワークの形成」、「歩行者空間の創出」**等を  
整備計画として挙げています。

市では、上尾駅周辺の回遊性を高め、歩行者や自転車が安全に通行できるように、  
壁面後退部分と一体的に整備を図りたいと考えています。  
地域としての共同の利益を考え、計画的・協調的なまちづくりを推進するため、  
皆様のご理解、ご協力をよろしくお願いいたします。

## お問い合わせ



上尾市都市整備部都市計画課  
TEL. 048-775-7629 FAX. 048-775-9906  
E-mail: s3510000@city.ageo.lg.jp