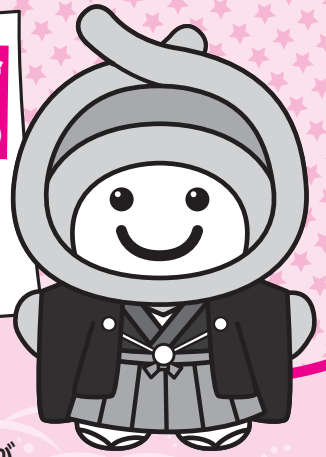


# 新春

## クロスワードパズル

今月の  
イチ面



年始めの頭の体操!

クロスワードパズルで気分転換はいかがですか?

パズルを解いて、二重枠の文字を並べ替えるとできる一つの言葉は何でしょう?

すべて解ければすっきり爽快間違いなしです。いざ、挑戦! ※マスにはひらがなが入ります。

1	2	3		4		5
6				7	8	
9			10		11	
		12		13		
	14			15	16	
17					18	19
20				21		

### 横のカギ

- ① ことし一年の無事と平安、合格などを祈ります
- ⑥ 狭い道や細い道
- ⑦ これが変わると眠れない人も
- ⑨ 歌や水泳などの途中で息を吸い込むこと
- ⑪ 教科の一つ。実験や観察を行います
- ⑫ 紙を切り抜いて絵を作る
- ⑭ ソルトを日本語で
- ⑮ 桃太郎のお供と言えば、犬・猿と?
- ⑰ 黄色と緑色の中間
- ⑱ 上尾の市民の木と言えば
- ⑳ 非常に長い道のり。「○○○の長城」
- ㉑ 暖房の一つ。薪のはぜる音も魅力的



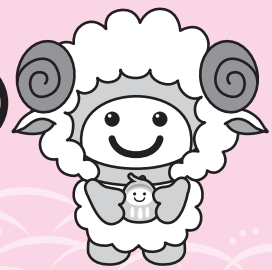
### 縦のカギ

- ① 家庭で大事に育てられた「○○○○娘」
- ② おもちゃの一つ。色々な形で何ができるかな?
- ③ 元目に行われる民俗芸能は「藤波の○○○○○○○○」
- ④ 根拠のないいい加減な噂話
- ⑤ 7月に行われる「○○○○のどろいんきょ」
- ⑧ 秋の味覚の代表格。イガが刺さらないように気を付けて
- ⑩ 本命が無理なら「○○」でもいつか「ヨ」が欲しい!
- ⑬ 市内にあるのはJRなら上尾・北上尾
- ⑭ 上平公園内の硬式野球場は「上尾○○○○球場」
- ⑮ 1日は24です
- ⑰ とがった歯。「○○をむく」
- ⑲ 昨年、来館者150万人を達成した施設は「児童館○○○○」



--	--	--	--	--

正解者の中から抽選で5人にアッピーグッズをプレゼント!!



### 【応募方法】

はがきかメールにパズルの答え、住所、氏名、年齢、電話番号、『広報あげお』の感想を記入して、1月20日(火)まで(必着)に広報広聴課「新春クロスワードパズル」係へ。

宛先/〒362-8501 本町3-1-1

メールアドレス/ s55000@city.ageo.lg.jp

### 【発表】

賞品の発送をもって発表に代えさせていただきます。パズルの正解は2月号で発表します。