

まちの
オアシス

上尾丸山公園



〒332-0326 上尾丸山公園管理事務所 ☎781-0163

「水と緑の調和」をテーマにした広大な敷地面積を誇る公園で、木々に囲まれた水遊び場は多くの家族連れで賑わいます。小動物コーナー、児童遊園地、バーベキュー場などもあり1日中楽しめます！ また敷地内にある自然学習館では、上尾の自然について観察・学習できる他、天文台から美しい星々を見ることができます。



- バーベキュー場（市内に在住・在勤・在学の20歳以上の団体が利用可）は予約が必要です。
- 天文台は土・日曜日の午後だけ利用できます。詳しくは自然学習館(☎780-1030)へ問い合わせてください。



夏の定番! さいたま水上公園

〒300-0202 さいたま水上公園 ☎773-6711

スライダープール、造波プール、こどもプールなどがある大型レジャープール。「水上ボール」や「忍者水上走り」などさまざまなイベントもあります。「海に行きたいけど遠いなあ…」そう思ったら“上尾の海”へレッツゴー!

- 開園期間・時間、料金、イベント情報など詳しくは **さいたま水上公園** 🔍 検索
- 流水プールはありません。
- 駐車場に限りがありますので、来園時には公共交通機関(直通バスなど)をご利用ください。

●水遊びは7月19日(土)～8月31日(日)だけ利用できます。

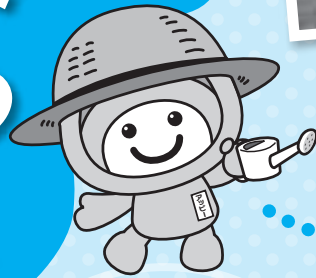
所平塚1212-1
平塚公園管理事務所 ☎774-2046

穴場
発見!

平塚公園

上尾で水と たわむれよう!

「水遊び」。遠出しなくても水遊びできる市内の施設を紹介します。
今年も暑い季節がやってきました。この時期は何と言っても
さあ、上尾で水とたわむれよう!



- 熱中症や水辺での事故には十分注意しましょう。
- 利用方法・料金など詳しくは各施設に問い合わせてください。