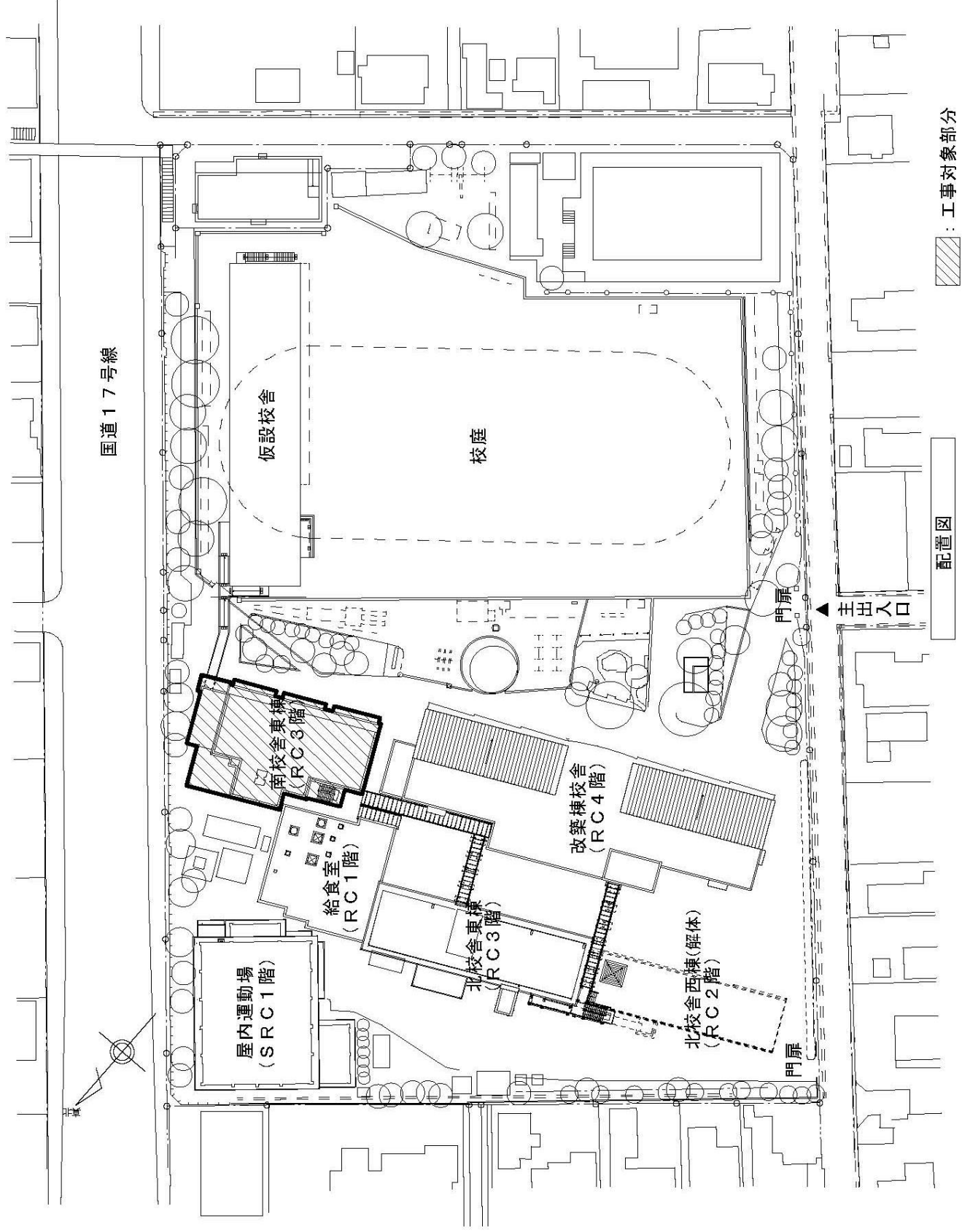


◆事業概要

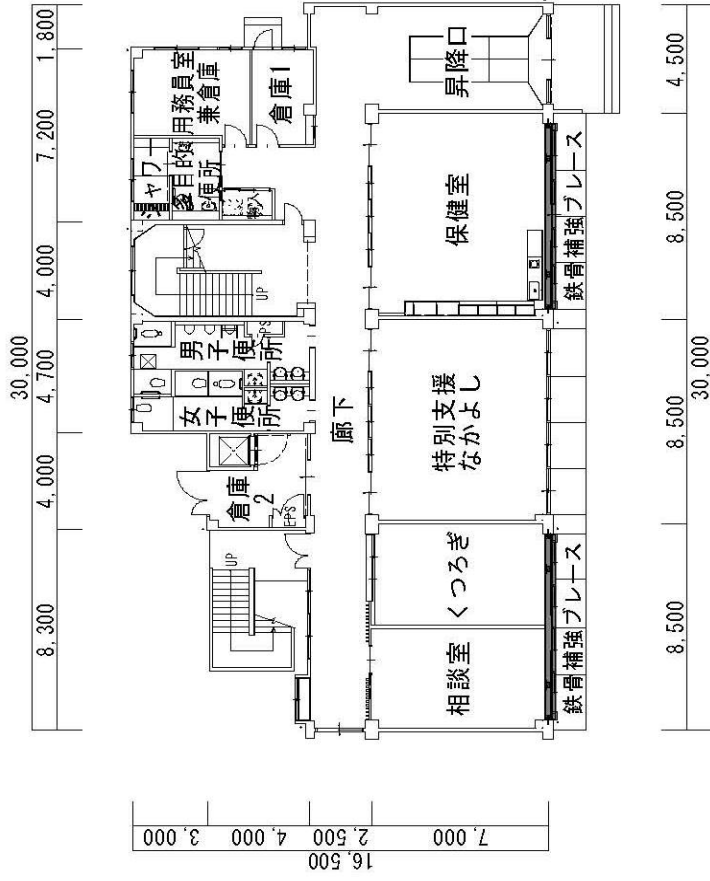
1. 工事名 中央小学校南校舎東棟耐震補強及び大規模改造工事（建築工事）
2. 工事場所 上尾市上町一丁目15番4号
3. 建物概要 鉄筋コンクリート造3階建 延床面積1,071㎡
4. 工期
5. 工事概要 耐震補強工事
鉄骨ブレース補強（5か所）

老朽改修工事

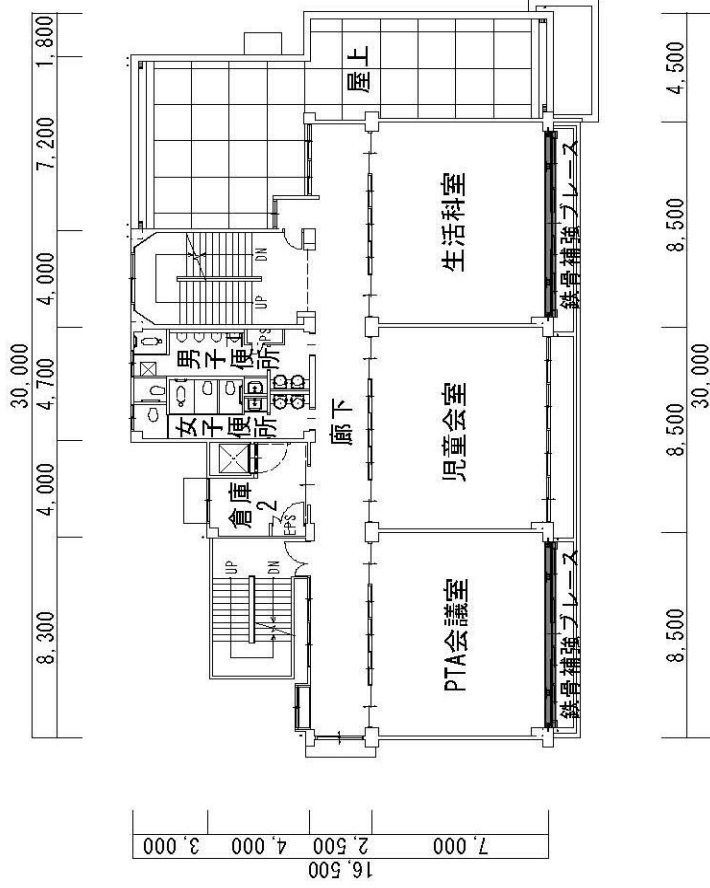
外壁全面改修、屋上防水改修、内装全面改修、
廊下間仕切り（パーテーション）改修、
トイレ全面改修、外部建具改修 等



中央小学校南校舎東棟耐震補強及び大規模改造工事(建築工事)

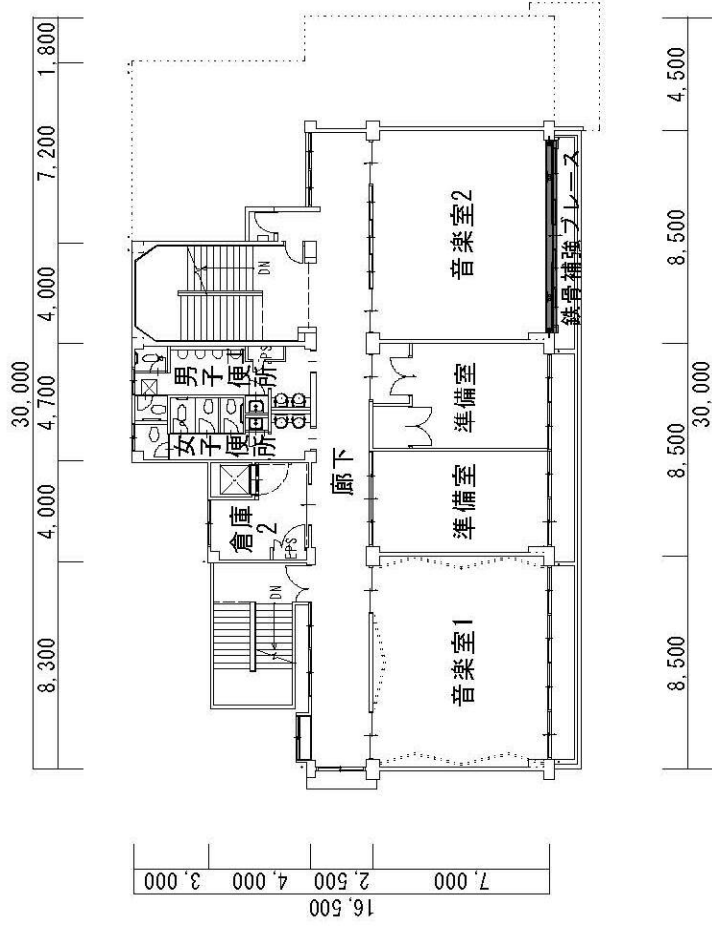


1階平面図

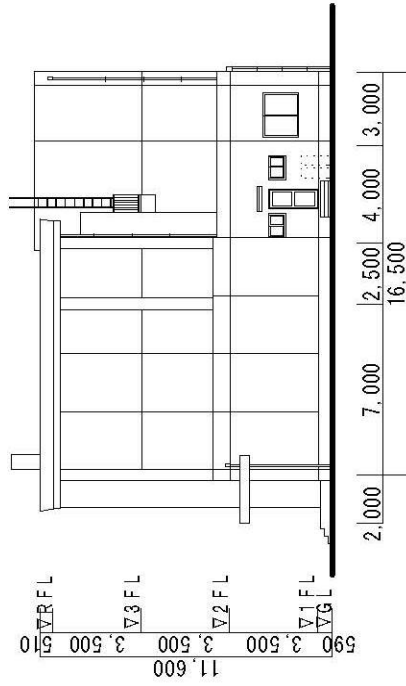


2階平面図

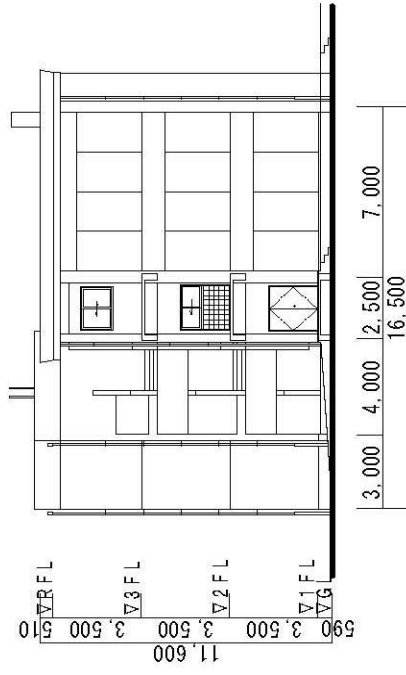
中央小学校南校舎東棟耐震補強及び大規模改造工事（建築工事）



3階平面図

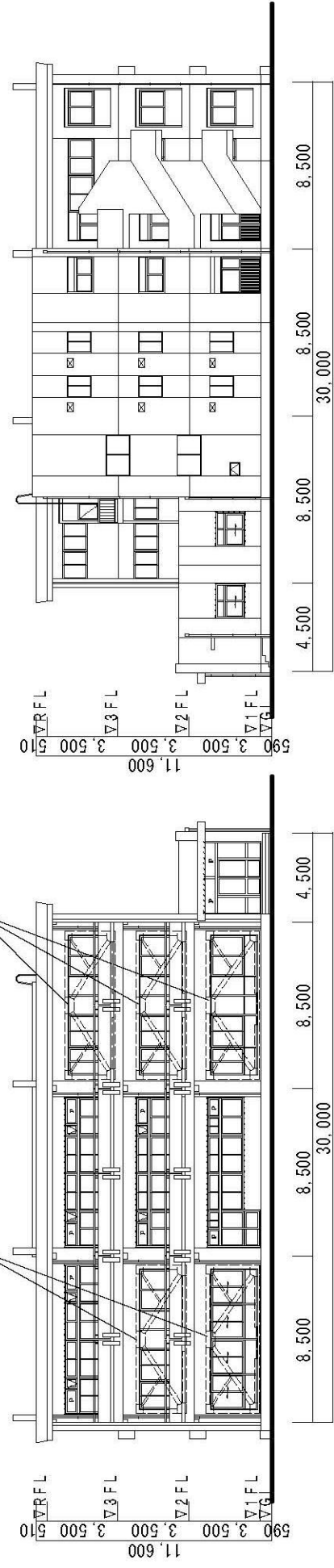


東側立面図



西側立面図

鉄骨補強ブレース：2ヶ所
鉄骨補強ブレース：3ヶ所



北側立面図

南側立面図

中央小学校南校舎東棟耐震補強及び大規模改造工事（建築工事）