

農業経営基盤強化促進法第18条第1項の規定に基づき、公表します。

上尾市長

市町村名 (市町村コード)	上尾市 (11219)
地域名 (地域内農業集落名)	大石地区 (藤波・中分・下芝・領家東部・領家西部・畔吉東部・畔吉西部・畔吉雲雀・畔吉前原・畔吉新田・小敷谷東部・小敷谷西部)
協議の結果を取りまとめた年月日	令和 8 年 4 月 7 日 (第 1 回)

注1:「地域名」欄には、協議の場が設けられた区域を記載し、農林業センサスの農業集落名を記載してください。

注2:「協議の結果を取りまとめた年月日」欄には、取りまとめが行われた協議の回数を記載してください。

1 地域における農業の将来の在り方

(1) 地域農業の現状及び課題

<ul style="list-style-type: none"> <li>・当地域は昭和48年に農業振興地域に指定され、稲作、果樹、露地野菜を主要作物としていて、北部の藤波、中分地区においては畑総土地改良事業(190ha)が、また南部の畔吉地区で土地改良事業(13.8ha)が行われてきた。さらに藤波、中分地区では平成時代に高齢者福祉型の農村総合整備事業を行った。</li> <li>・今後は、認定農業者等が引き受ける意向のある農地面積よりも、後継者不在の農業者の農地面積が多く、新たな農地の受け手の確保が必要。</li> </ul>
---

(2) 地域における農業の将来の在り方

<ul style="list-style-type: none"> <li>・稲作、野菜、果樹を主要作物としつつ、新たな農地の受け手を確保するべく農地中間管理機構と連携し、良好な営農環境を維持保全し、農業者と都市住民の交流を図る。</li> <li>・認定農業者に、農地の集約化を勧め、地域外からも参入を希望する認定農業者や認定新規就農者を受入れ、さらに農業を担う者を募り、地域全体で利用する仕組みの整備を進める。</li> </ul>
---

2 農業上の利用が行われる農用地等の区域

(1) 地域の概要

区域内の農用地等面積	251.4 ha
うち農業上の利用が行われる農用地等の区域の農用地等面積	223.2 ha
(うち保全・管理等が行われる区域の農用地等面積)【任意記載事項】	ha

(2) 農業上の利用が行われる農用地等の区域の考え方(範囲は、別添地図のとおり)

<ul style="list-style-type: none"> <li>・稲作、野菜、果樹を主要作物としつつ、新たな農地の受け手を確保するべく農地中間管理機構と連携し、良好な営農環境を維持保全し、農業者と都市住民の交流を図る。</li> <li>・以下の農地における営農型太陽光発電事業の実施について、協議の場(令和8年4月7日開催)において、地域計画の区域内の農地の効率的な利用に支障がないことを確認した。</li> </ul>
上尾市大字畔吉字中570番1 1,986㎡    上尾市大字畔吉字中571番1 5,662㎡    上尾市大字畔吉字中571番2 133㎡ 上尾市大字畔吉字新田271番1 944㎡    上尾市大字畔吉字新田271番5 1,000㎡    上尾市大字畔吉字新田272番1 1,702㎡ 上尾市大字畔吉字新田237番1 2,096㎡    上尾市大字畔吉字新田238番1 586㎡    上尾市大字畔吉字新田239番2 1,097㎡ 上尾市大字畔吉字新田261番2 554㎡    上尾市大字小敷谷字南前318-2 973㎡    上尾市大字小敷谷字西通1068-1 1,050㎡

注: 区域内の農用地等面積は、農業委員会の農地台帳等の面積に基づき記載してください。

3 農業の将来の在り方に向けた農用地の効率的かつ総合的な利用を図るために必要な事項

(1)農用地の集積、集約化の方針
担い手を中心に集積・集約化を進め、団地面積の拡大を農業委員、農地利用最適化推進委員と調整し、農地中間管理機構を通じて進める。
(2)農地中間管理機構の活用方針
地域全体を農地中間管理機構に貸し付け、担い手への経営意向を踏まえ、段階的に集約化する。その際 農業委員、農地利用最適化推進委員と調整し、所有者の貸付意向時期に配慮する。
(3)基盤整備事業への取組方針
・多面的機能支援事業の取り組みを継続する。
(4)多様な経営体の確保・育成の取組方針
地域内外から、多様な経営体を募り、意向を踏まえながら担い手として育成していくため、市町村及び農業協同組合と連携し、相談から定着まで切れ目なく取り組んでいく。
(5)農業協同組合等の農業支援サービス事業者等への農作業委託の活用方針
農業支援サービスの情報収集に努め、地域の実情に合った活用を検討する。

以下任意記載事項(地域の実情に応じて、必要な事項を選択し、取組方針を記載してください)

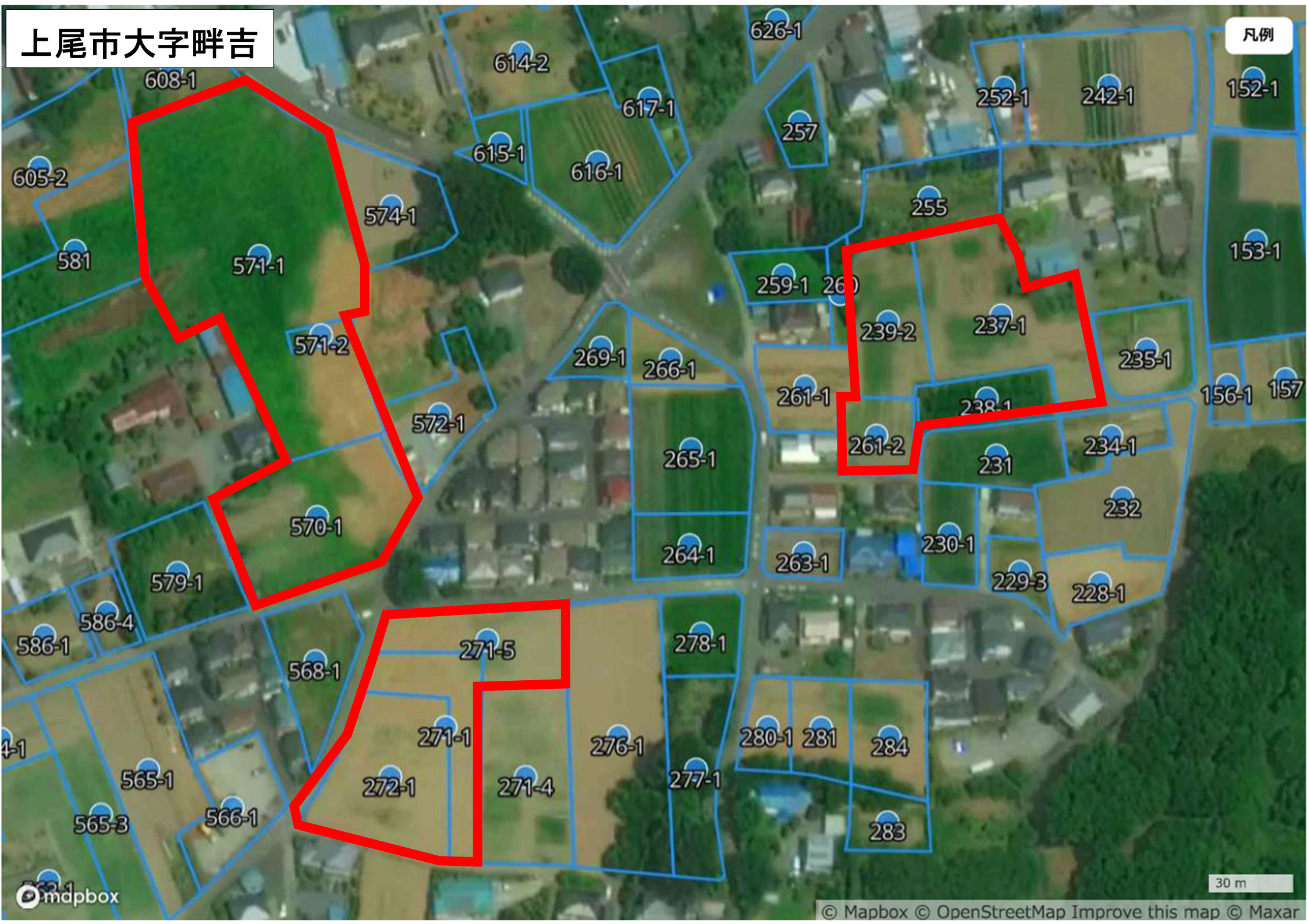
①鳥獣被害防止対策	②有機・減農薬・減肥料	③スマート農業	④畑地化・輸出等	⑤果樹等
⑥燃料・資源作物等	⑦保全・管理等	⑧農業用施設	⑨耕畜連携等	⑩その他

【選択した上記の取組方針】

⑦藤波地区環境保全、中分地域環境保全会の活動を継続する。

# 上尾市大字群吉

凡例



上尾市大字小敷谷

凡例

