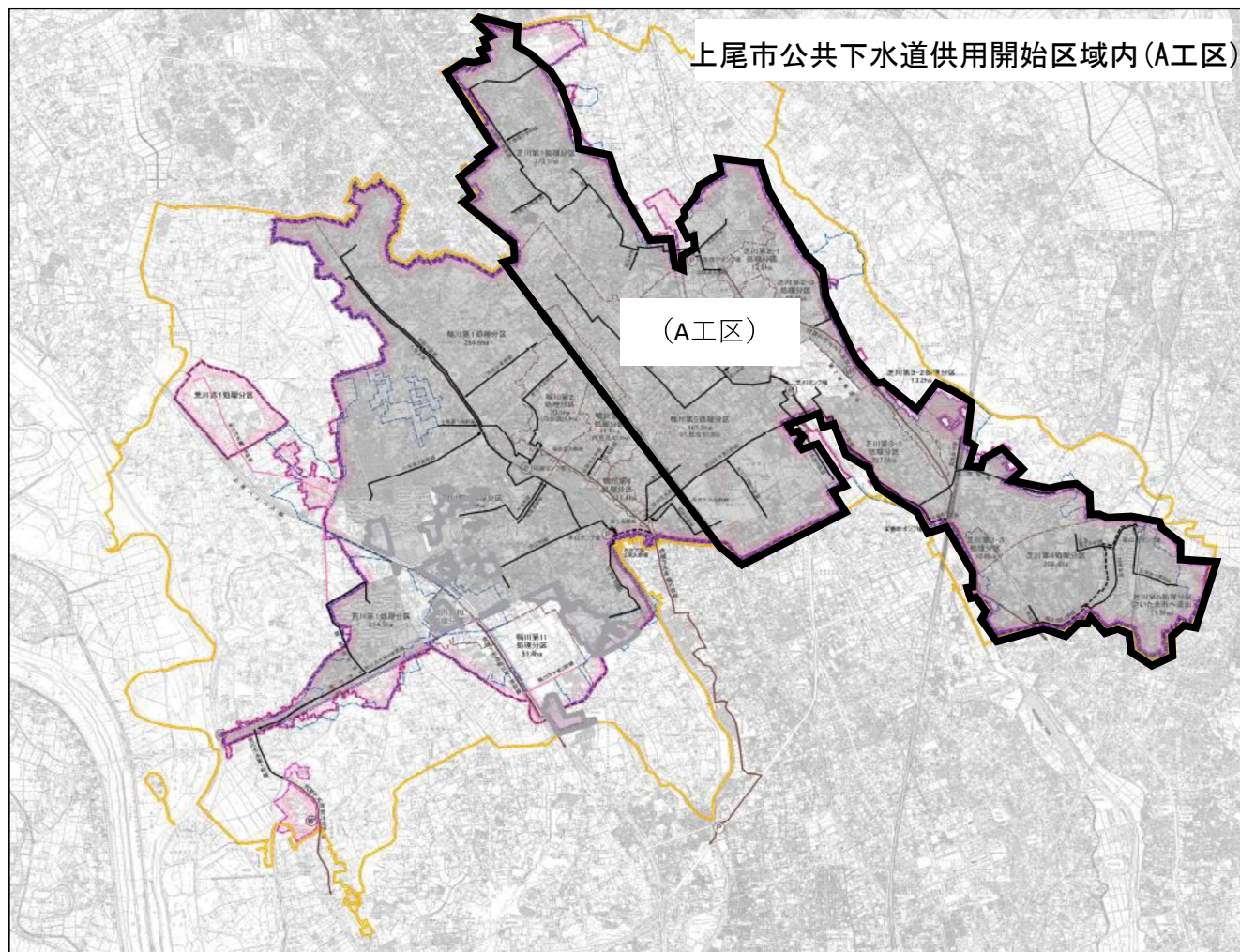


令和 7 年度								工 事 仕 様 書							
工 事 名				下水道施設修繕工事(A工区)(単価契約)											
工 事 場 所				上尾市公共下水道供用開始区域内 (A工区)											
路 河 川 名 称															
事 業 名															
工 事 大 要				1 舗装版切断工 ~ 3 7 上層路盤工(人力施工)までの複数の工種をまとめて契約する。											

変 更 理 由							
備 考							
地 区	県南(北本県土整備)		労務費補正	1.00	機械経費(賃料)補正	1.00	
単価適用年月	令和08年01月01日付 公共						
工 期	当初	自		至			
		日数					
	変更				至		
経費適用年月	公共 令和07年度						
主たる工種	下水道工事(2)						
施工地域	一般交通影響有り(2)-2						
設 計	当 初 金 額			変 更 金 額			
	工 事 価 格						
	消費税相当額						
	合 計						
請 負	工 事 価 格						
	消費税相当額						
	合 計						
	請 負 増 減 額						
週休2日区分							

位置図

下水道施設修繕工事(A工区)(単価契約)



本工事費内訳書					
費 目 ・ 工 種 ・ 種 別 ・ 細 目	数 量	単位	単 価	金 額	明細単価番号 基 準
下水道工事 (2) 03	1	式			
道路維持	1	式			
小規模工事	1	式			
内訳書1	1	式			
舗装版切断 As t 15cm	1	m			明 1 号
舗装版切断 As 15cm < t 30cm	1	m			明 2 号
舗装版切断 Co t 15cm	1	m			明 3 号
舗装版切断 Co 15cm < t 30cm	1	m			明 4 号
舗装版破碎 バックホウ0.13 t 5cm	1	m2			明 5 号
舗装版破碎 バックホウ0.28 t 15cm	1	m2			明 6 号
舗装版破碎 人力 t 4cm 積込作業有	1	m2			明 7 号
舗装版破碎 人力 4cm < t 10cm 積込作業有	1	m2			明 8 号
土工 人力 床掘	1	m3			明 9 号
土工 人力 積込	1	m3			明 10 号

本工事費内訳書					
費 目 ・ 工 種 ・ 種 別 ・ 細 目	数 量	単位	単 価	金 額	明細単価番号 基 準
土工 人力併用 バックホウ0.28 床掘	1	m3			明 11 号
土工 人力併用 バックホウ0.13 掘削積込	1	m3			明 12 号
土工 人力併用 バックホウ0.28 掘削積込	1	m3			明 13 号
土工 人力 タンバ 埋戻し	1	m3			明 14 号
土工 人力 振動ローラー 埋戻し	1	m3			明 15 号
土工 機械 バックホウ0.13 タンバ 埋戻し	1	m3			明 16 号
土工 機械 バックホウ0.28 タンバ 埋戻し	1	m3			明 17 号
廃材運搬工 2t ダンプ As殻運搬	1	m3			明 18 号
廃材運搬工 4t ダンプ As殻運搬	1	m3			明 19 号
廃材運搬工 4t ダンプ Co殻運搬	1	m3			明 20 号
廃材運搬工 2t ダンプ 残土運搬	1	m3			明 21 号
廃材運搬工 4t ダンプ 残土運搬	1	m3			明 22 号
除草工 人力施工	1	m2			明 23 号
除草工 機械施工	1	m2			明 24 号

本工事費内訳書					
費 目 ・ 工 種 ・ 種 別 ・ 細 目	数 量	単 位	単 価	金 額	明細単価番号 基 準
植栽撤去工 植込み地	1	m2			明 25 号
処分工 残土処分	1	m3			明 26 号
処分工 As廃材	1	t			明 27 号
処分工 Co無筋	1	t			明 28 号
処分工 Co有筋	1	t			明 29 号
処分工 陶管	1	m3			明 30 号
処分工 草	1	kg			明 31 号
構造物とりこわし 人力 鉄筋構造物 3m3未満	1	m3			明 32 号
コンクリート工 モルタル練工 混合比1:3	1	m3			明 33 号
コンクリート工 人力打設 高炉18-8-25	1	m3			明 34 号
コンクリート バックホウ打設 高炉18-8-25	1	m3			明 35 号
コンクリート ポンプ車打設 高炉18-8-25	1	m3			明 36 号
コンクリート工 型枠工	1	m2			明 37 号
コンクリート工 金ゴテ仕上げ工	1	m2			明 38 号

本工事費内訳書					
費 目 ・ 工 種 ・ 種 別 ・ 細 目	数 量	単位	単 価	金 額	明細単価番号 基 準
購入材 砂質土	1	m3			明 39 号
購入材 再生砂	1	m3			明 40 号
購入材 客土 黒土	1	m3			明 41 号
購入材 粒調碎石M-30	1	m3			明 42 号
購入材 切込碎石C-30	1	m3			明 43 号
購入材 再生粒調碎石RM-40	1	m3			明 44 号
購入材 再生切込碎石RC-40	1	m3			明 45 号
施工賃料 2tダンプトラック運転		日			明 46 号
施工賃料 4tダンプトラック運転		日			明 47 号
施工賃料 4.9t吊 トラッククレーン油圧伸縮		日			明 48 号
施工賃料 普通作業員		人			明 49 号
施工賃料 交通誘導警備員A		人			明 50 号
施工賃料 交通誘導警備員B		人			明 51 号
石灰改良費	1	m3			明 52 号

本工事費内訳書					
費 目 ・ 工 種 ・ 種 別 ・ 細 目	数 量	単位	単 価	金 額	明細単価番号 基 準
内訳書2	1	式			
取付管布設,支管取付 125,3m未満,VU	1	箇所			明 53 号
取付管布設,支管取付 125,3m未満,HP	1	箇所			明 54 号
取付管布設,支管取付 125,3m～5m未満,VU	1	箇所			明 55 号
取付管布設,支管取付 125,3m～5m未満,HP	1	箇所			明 56 号
取付管布設,支管取付 150,3m未満,VU	1	箇所			明 57 号
取付管布設,支管取付 150,3m未満,HP	1	箇所			明 58 号
取付管布設,支管取付 150,3m～5m未満,VU	1	箇所			明 59 号
取付管布設,支管取付 150,3m～5m未満,HP	1	箇所			明 60 号
取付管撤去工 125,3m未満,VU	1	箇所			明 61 号
取付管撤去工 125,3m未満,HP	1	箇所			明 62 号
取付管撤去工 125,3m～5m未満,VU	1	箇所			明 63 号
取付管撤去工 125,3m～5m未満,HP	1	箇所			明 64 号
取付管撤去工 150,3m未満,VU	1	箇所			明 65 号

本工事費内訳書					
費 目 ・ 工 種 ・ 種 別 ・ 細 目	数 量	単位	単 価	金 額	明細単価番号 基 準
取付管撤去工 150,3m未満,HP	1	箇所			明 66 号
取付管撤去工 150,3m ~ 5m未満,VU	1	箇所			明 67 号
取付管撤去工 150,3m ~ 5m未満,HP	1	箇所			明 68 号
ます接続工	1	箇所			明 69 号
購入材 下水キャップ 125用	1	個			明 70 号
購入材 下水キャップ 150用	1	個			明 71 号
購入材 下水キャップ 200用	1	個			明 72 号
内訳書3	1	式			
人孔蓋工〔蓋撤去〕	1	基			明 73 号
人孔蓋工〔高さ調整〕	1	基			明 74 号
人孔蓋工〔蓋交換,T-14〕	1	基			明 75 号
人孔蓋工〔蓋交換,T-25〕	1	基			明 76 号
人孔蓋工〔蓋交換,材料支給〕	1	基			明 77 号
人孔蓋工〔蓋交換,耐腐食加工,T-25〕	1	基			明 78 号

本工事費内訳書					
費 目 ・ 工 種 ・ 種 別 ・ 細 目	数 量	単位	単 価	金 額	明細単価番号 基 準
人孔蓋工〔転落防止用梯子設置,材工共〕	1	組			明 79 号
人孔蓋工〔調整Coブロック設置,T=10cm〕	1	箇所			明 80 号
人孔蓋工〔調整Coブロック設置,T=15cm〕	1	箇所			明 81 号
人孔蓋工〔調整Coブロック撤去〕	1	箇所			明 82 号
人孔蓋工〔防護蓋調整〕	1	基			明 83 号
内訳書4	1	式			
硬質塩化ビニル管 150布設	1	m			明 84 号
硬質塩化ビニル管 200布設	1	m			明 85 号
硬質塩化ビニル管 250布設	1	m			明 86 号
硬質塩化ビニル管 300布設	1	m			明 87 号
リブ付硬質塩化ビニル管 200布設	1	m			明 88 号
マンホール用可とう継手VU 125	1	個			明 89 号
マンホール用可とう継手VU 150	1	個			明 90 号
マンホール用可とう継手VU 200	1	個			明 91 号

本工事費内訳書					
費 目 ・ 工 種 ・ 種 別 ・ 細 目	数 量	単位	単 価	金 額	明細単価番号 基 準
リブ付マンホール用可とう継手PRP 200	1	個			明 92 号
マンホール用可とう継手VU 250	1	個			明 93 号
マンホール用可とう継手VU 300	1	個			明 94 号
硬質塩化ビニル管撤去 150	1	m			明 95 号
硬質塩化ビニル管撤去 200	1	m			明 96 号
鉄筋コンクリート管撤去 200	1	m			明 97 号
鉄筋コンクリート管撤去 250	1	m			明 98 号
鉄筋コンクリート管撤去 300	1	m			明 99 号
埋設標識シート	1	m			明 100 号
アルミ矢板土留 2.0m	1	m			明 101 号
アルミ矢板土留 2.5m	1	m			明 102 号
アルミ矢板土留 3.0m	1	m			明 103 号
開削水替	1	回			明 104 号
土壌分析試験費	1	検体			明 105 号

本工事費内訳書					
費 目 ・ 工 種 ・ 種 別 ・ 細 目	数 量	単位	単 価	金 額	明細単価番号 基 準
内訳書5	1	式			
組立マンホール設置工 0号・楕円	1	箇所			明 106 号
組立マンホール設置工 1号	1	箇所			明 107 号
人孔蓋及び口環 T-14	1	組			明 108 号
人孔蓋及び口環 T-25	1	組			明 109 号
人孔蓋及び口環 オプション類	1	個			明 110 号
口環変形防止調整金具45mm	1	組			明 111 号
調整リング h50	1	個			明 112 号
調整リング h100	1	個			明 113 号
調整リング h150	1	個			明 114 号
斜壁ブロック 0号 h300	1	個			明 115 号
斜壁ブロック 0号 h450	1	個			明 116 号
斜壁ブロック 0号 h600	1	個			明 117 号
躯体ブロック 0号 h600	1	個			明 118 号

本工事費内訳書					
費 目 ・ 工 種 ・ 種 別 ・ 細 目	数 量	単位	単 価	金 額	明細単価番号 基 準
躯体ブロック 0号 h900	1	個			明 119 号
躯体ブロック 0号 h1200	1	個			明 120 号
直壁ブロック 0号 h300	1	個			明 121 号
直壁ブロック 0号 h600	1	個			明 122 号
直壁ブロック 0号 h900	1	個			明 123 号
直壁ブロック 0号 h1200	1	個			明 124 号
底版ブロック 0号 h130	1	個			明 125 号
斜壁ブロック 1号 h300	1	個			明 126 号
斜壁ブロック 1号 h450	1	個			明 127 号
斜壁ブロック 1号 h600	1	個			明 128 号
躯体ブロック 1号 h600	1	個			明 129 号
躯体ブロック 1号 h900	1	個			明 130 号
躯体ブロック 1号 h1200	1	個			明 131 号
直壁ブロック 1号 h300	1	個			明 132 号

本工事費内訳書					
費 目 ・ 工 種 ・ 種 別 ・ 細 目	数 量	単位	単 価	金 額	明細単価番号 基 準
直壁ブロック 1号 h600	1	個			明 133 号
直壁ブロック 1号 h900	1	個			明 134 号
直壁ブロック 1号 h1200	1	個			明 135 号
底版ブロック 1号 h130	1	個			明 136 号
斜壁ブロック 楕円 h450	1	個			明 137 号
斜壁ブロック 楕円 h600	1	個			明 138 号
躯体ブロック 楕円 h600	1	個			明 139 号
躯体ブロック 楕円 h900	1	個			明 140 号
躯体ブロック 楕円 h1200	1	個			明 141 号
直壁ブロック 楕円 h300	1	個			明 142 号
直壁ブロック 楕円 h600	1	個			明 143 号
直壁ブロック 楕円 h900	1	個			明 144 号
直壁ブロック 楕円 h1200	1	個			明 145 号
底版ブロック 楕円 h130	1	個			明 146 号

本工事費内訳書					
費 目 ・ 工 種 ・ 種 別 ・ 細 目	数 量	単位	単 価	金 額	明細単価番号 基 準
現場補正コンクリート(0号)	1	m			明 147 号
現場補正コンクリート(1号)	1	m			明 148 号
現場補正コンクリート(楕円)	1	m			明 149 号
底部工0号 砕石基礎・底版ブロック インバート仕上げ	1	箇所			明 150 号
底部工1号 砕石基礎・底版ブロック インバート仕上げ	1	箇所			明 151 号
底部工楕円 砕石基礎・底版ブロック インバート仕上げ	1	箇所			明 152 号
底部工 0号,楕円 インバート仕上げ	1	箇所			明 153 号
底部工 1号 インバート仕上げ	1	箇所			明 154 号
組立塩ビマンホール	1	箇所			明 155 号
組立マンホール削孔費 125	1	箇所			明 156 号
組立マンホール削孔費 150	1	箇所			明 157 号
組立マンホール削孔費 200	1	箇所			明 158 号
足掛金物切断工	1	箇所			明 159 号
足掛金物取付工	1	箇所			明 160 号

本工事費内訳書					
費 目 ・ 工 種 ・ 種 別 ・ 細 目	数 量	単位	単 価	金 額	明細単価番号 基 準
内訳書6	1	式			
外副管取付工	1	箇所			明 161 号
外副管用90° 曲管ST 150	1	個			明 162 号
外副管用90° 支管VS,HS 150	1	個			明 163 号
硬質塩化ビニル管(薄肉) VU-150	1	m			明 164 号
内副管取付工	1	箇所			明 165 号
スリム型内副管MH継手0号 200× 150	1	個			明 166 号
スリム型内副管MH継手1号 200× 150	1	個			明 167 号
スリム型内副管MH継手2号 200× 150	1	個			明 168 号
スリム型用エルボ 150× 150	1	個			明 169 号
スリム型用立て管 150× 1000	1	個			明 170 号
スリム型用立て管 150× 2000	1	個			明 171 号
内副管MH継手1号 200× 150	1	個			明 172 号
内副管MH継手2号 200× 150	1	個			明 173 号

本工事費内訳書					
費 目 ・ 工 種 ・ 種 別 ・ 細 目	数 量	単位	単 価	金 額	明細単価番号 基 準
副管用固定バンド (SUS製)	1	個			明 174 号
内訳書7	1	式			
透水性アスファルト舗装(人力)〔t=30mm〕	1	m2			明 175 号
表層(人力)細粒度As13mm, t=30mm, タック	1	m2			明 176 号
表層(人力)再生細粒度As13mm, t=30mm, タック	1	m2			明 177 号
表層(人力)密粒度As13mm, t=30mm, プライム	1	m2			明 178 号
表層(人力)再生密粒度As13mmt=30mm, プライム	1	m2			明 179 号
表層(人力)密粒度As13mm, t=30mm, タック	1	m2			明 180 号
表層(人力)再生密粒度As13mm, t=30mm タック	1	m2			明 181 号
透水性アスファルト舗装(人力)〔t=40mm〕	1	m2			明 182 号
表層(人力)再生密粒度As13mmt=40mm プライム	1	m2			明 183 号
表層(人力)密粒度As13mm, t=40mm プライム	1	m2			明 184 号
表層(人力)再生密粒度As13mm, t=40mm タック	1	m2			明 185 号
表層(人力)密粒度As13mm, t=40mm タック	1	m2			明 186 号

本工事費内訳書					
費 目 ・ 工 種 ・ 種 別 ・ 細 目	数 量	単 位	単 価	金 額	明細単価番号 基 準
透水性アスファルト舗装(人力)〔 t=50mm〕	1	m2			明 187 号
表層(人力)再生密粒度As13mm, t=50mm プライム	1	m2			明 188 号
表層(人力)密粒度As13mm, t=50mm プライム	1	m2			明 189 号
表層(人力)再生密粒度As13mm, t=50mm タック	1	m2			明 190 号
表層(人力)密粒度As13mm, t=50mm タック	1	m2			明 191 号
表層(人力)再生密粒度As13mm, t=70mm プライム	1	m2			明 192 号
表層(人力)密粒度As13mm, t=70mm プライム	1	m2			明 193 号
表層(人力)車道搭乗式振動ローラー t=5cm タック	1	m2			明 194 号
表層(人力)車道搭乗式振動ローラー t=5cm プライム	1	m2			明 195 号
透水As(人力)車道搭乗式振動ローラー t=5cm	1	m2			明 196 号
表層(人力)密粒度改質 As20mmt=5cm タック	1	m2			明 197 号
基層(人力)再生粗粒度As20mmt=50mm プライム	1	m2			明 198 号
基層(人力)再生粗粒度As20mmt=60mm プライム	1	m2			明 199 号
基層(人力)再生粗粒度As20mmt=70mm プライム	1	m2			明 200 号

本工事費内訳書					
費目・工種・種別・細目	数量	単位	単価	金額	明細単価番号 基準
基層(人力)搭乘式,粗粒(20)t=5cm プライム	1	m2			明 201 号
基層(人力)搭乘式,粗粒(20)t=7cm プライム	1	m2			明 202 号
基層(人力)搭乘式,粗粒(20)t=7cm2層	1	m2			明 203 号
基層(人力)再生粗粒(20)t=7cm,2層	1	m2			明 204 号
基層(人力)搭乘式,粗粒(20)t=7cm3層	1	m2			明 205 号
基層(人力)再生粗粒(20)t=7cm,3層	1	m2			明 206 号
表層(機械)密粒度As13mnt=50mm プライム	1	m2			明 207 号
表層(機械)再生密粒度As13mnt=50mm プライム	1	m2			明 208 号
表層(機械)改質 型As20mnt=50mm プライム	1	m2			明 209 号
表層(機械)密粒度As13mnt=50mm タック	1	m2			明 210 号
表層(機械)再生密粒度As13mnt=50mm タック	1	m2			明 211 号
表層(機械)改質 型As20mnt=50mm タック	1	m2			明 212 号
表層(機械)密粒度As13mnt=70mm プライム	1	m2			明 213 号
表層(機械)再生密粒度As13mnt=70mm プライム	1	m2			明 214 号

本工事費内訳書					
費 目 ・ 工 種 ・ 種 別 ・ 細 目	数 量	単位	単 価	金 額	明細単価番号 基 準
表層(機械)改質 型As20mnt=70mm プライム	1	m2			明 215 号
表層(機械)密粒度As13mnt=70mm タック	1	m2			明 216 号
表層(機械)再生密粒度As13mnt=70mm タック	1	m2			明 217 号
表層(機械)改質 型As20mnt=70mm タック	1	m2			明 218 号
排水性アスファルト舗装(機械)〔t=50mm〕	1	m2			明 219 号
基層(機械)再生粗粒度As20mnt=50mm プライム	1	m2			明 220 号
基層(機械)再生粗粒度As20mnt=60mm プライム	1	m2			明 221 号
基層(機械)再生粗粒度As20mnt=70mm プライム	1	m2			明 222 号
目地補修工(クラック)〔樹脂系〕	1	m			明 223 号
目地補修工(クラック)〔ストレートAs系〕	1	m			明 224 号
段差補修工	1	m2			明 225 号
区画線工〔溶融式(手動)実線15cm,白〕	1	m			明 226 号
区画線工〔溶融式(手動)実線20cm,白〕	1	m			明 227 号
区画線工〔溶融式(手動)実線30cm,白〕	1	m			明 228 号

本工事費内訳書					
費 目 ・ 工 種 ・ 種 別 ・ 細 目	数 量	単位	単 価	金 額	明細単価番号 基 準
区画線工〔溶融式(手動)実線45cm,白〕	1	m			明 229 号
区画線工〔溶融式(手動)実線15cm,黄〕	1	m			明 230 号
区画線工〔溶融式(手動)実線20cm,黄〕	1	m			明 231 号
区画線工〔溶融式(手動)実線30cm,黄〕	1	m			明 232 号
区画線工〔溶融式(手動)実線45cm,黄〕	1	m			明 233 号
区画線工〔溶融式(手動)破線15cm,白〕	1	m			明 234 号
区画線工〔溶融式(手動)破線20cm,白〕	1	m			明 235 号
区画線工〔溶融式(手動)破線30cm,白〕	1	m			明 236 号
区画線工〔溶融式(手動)破線45cm,白〕	1	m			明 237 号
区画線工 溶融式(手動)矢印・文字・記号,白	1	m			明 238 号
区画線工〔溶融式,緑色〕	1	m2			明 239 号
区画線工〔すべり止め舗装〕	1	m2			明 240 号
境界ブロック撤去工	1	m			明 241 号
境界ブロック設置工	1	m			明 242 号

本工事費内訳書					
費 目 ・ 工 種 ・ 種 別 ・ 細 目	数 量	単位	単 価	金 額	明細単価番号 基 準
歩車道境界ブロック〔規格A〕	1	個			明 243 号
歩車道境界ブロック〔規格B〕	1	個			明 244 号
歩車道境界ブロック〔規格C〕	1	個			明 245 号
コンクリート平板ブロック撤去	1	m2			明 246 号
コンクリート平板ブロック設置	1	m2			明 247 号
インターロッキングブロック工 撤去	1	m2			明 248 号
インターロッキングブロック工 設置 材工込	1	m2			明 249 号
内訳書8	1	式			
不陸整正工〔タンパ、補足材なし〕	1	m2			明 250 号
不陸整正工〔タンパ、補足材3cm、M-30〕	1	m2			明 251 号
不陸整正工〔タンパ、補足材3cm、RM-40〕	1	m2			明 252 号
不陸整正工〔振動ハンド、補足材なし〕	1	m2			明 253 号
不陸整正工〔振動ハンド、補足材3cm、M-30〕	1	m2			明 254 号
不陸整正工〔振動ハンド、補足材3cm、RM-40〕	1	m2			明 255 号

本工事費内訳書					
費目・工種・種別・細目	数量	単位	単価	金額	明細単価番号 基 準
不陸整正工〔搭乗式、補足材なし〕	1	m2			明 256 号
不陸整正工〔搭乗式、補足材3cm、M-30〕	1	m2			明 257 号
不陸整正工〔搭乗式、補足材3cm、RM-40〕	1	m2			明 258 号
不陸整正小型バック,搭乗式,補足材なし	1	m2			明 259 号
不陸整正小型バック,搭乗式,補足材3cm,M30	1	m2			明 260 号
不陸整正小型バック,搭乗式,補足材3cm,RM40	1	m2			明 261 号
内訳書9	1	式			
下層路盤工（歩道）RC40, t=100mm	1	m2			明 262 号
下層路盤工（歩道）RC40, t=150mm	1	m2			明 263 号
下層路盤工（歩道）RC40, t=200mm	1	m2			明 264 号
下層路盤工（歩道）RC40, t=250mm	1	m2			明 265 号
下層路盤工（歩道）RC40, t=300mm	1	m2			明 266 号
下層路盤工（歩道）RC40, t=380mm	1	m2			明 267 号
下層路盤工（歩道）RC40, t=440mm	1	m2			明 268 号

本工事費内訳書					
費 目 ・ 工 種 ・ 種 別 ・ 細 目	数 量	単位	単 価	金 額	明細単価番号 基 準
下層路盤工（歩道）C30, t=100mm	1	m2			明 269 号
下層路盤工（歩道）C30, t=150mm	1	m2			明 270 号
下層路盤工（歩道）C30, t=200mm	1	m2			明 271 号
下層路盤工（歩道）C30, t=250mm	1	m2			明 272 号
下層路盤工（歩道）C30, t=300mm	1	m2			明 273 号
下層路盤工（歩道）タンバ, RC40, t=200mm	1	m2			明 274 号
下層路盤工（歩道）タンバ, RC40, t=300mm, 2層	1	m2			明 275 号
上層路盤工（歩道）M30, t=100mm	1	m2			明 276 号
上層路盤工（歩道）M30, t=150mm	1	m2			明 277 号
上層路盤工（歩道）M30, t=200mm	1	m2			明 278 号
上層路盤工（歩道）M30, t=210mm	1	m2			明 279 号
上層路盤工（歩道）タンバ, M30, t=100mm	1	m2			明 280 号
上層路盤工（歩道）タンバ, M30, t=150mm	1	m2			明 281 号
上層路盤工（歩道）タンバ, M30, t=200mm, 2層	1	m2			明 282 号

本工事費内訳書					
費 目 ・ 工 種 ・ 種 別 ・ 細 目	数 量	単位	単 価	金 額	明細単価番号 基 準
上層路盤工（歩道）RM40, t=100mm	1	m2			明 283 号
上層路盤工（歩道）RM40, t=150mm	1	m2			明 284 号
上層路盤工（歩道）RM40, t=200mm	1	m2			明 285 号
上層路盤工（歩道）RM40, t=210mm	1	m2			明 286 号
上層路盤工（歩道）RM40, t=420mm	1	m2			明 287 号
上層路盤工（歩道）タンバ, RM40, t=100mm	1	m2			明 288 号
上層路盤工（歩道）タンバ, RM40, t=150mm	1	m2			明 289 号
上層路盤工(歩道)タンバ, RM40, t=200mm, 2層	1	m2			明 290 号
直接工事費計					
共通仮設費計	1	式			
共通仮設費(率化)	1	式			
共通仮設費率分	1	式			一般交通影響有り(2)-2
純工事費	1	式			
現場管理費	1	式			一般交通影響有り(2)-2

本工事費内訳書					
費 目 ・ 工 種 ・ 種 別 ・ 細 目	数 量	単位	単 価	金 額	明細単価番号 基 準
工事原価	1	式			
一般管理費等	1	式			金銭の保証を必要としない
工事価格	1	式			
消費税等相当額	1	式			
合計					

下水道施設修繕工事(A工区)(単価契約)

第 1 号 明細書					
舗装版切断 As t 15cm					
(,) 100 m 当り					
名 称 ・ 規 格	数 量	単位	単 価	金 額	明細単価番号 基 準
舗装版切断 アスファルト舗装版 15cm以下	100	m			P 1 号
アスファルト切断濁水運搬費 積載量2t 運搬距離 20kmまで	0.07	台			
アスファルト切断濁水処分費 中間処理後、最終処分場に搬入	0.13	m3			
計					
単位当たり					

下水道施設修繕工事(A工区)(単価契約)

第 2 号 明細書					
舗装版切断 As 15cm < t 30cm					
(,) 100 m 当り					
名 称 ・ 規 格	数 量	単位	単 価	金 額	明細単価番号 基 準
舗装版切断 アスファルト舗装版 15cmを超え30cm以下	100	m			P 2 号
アスファルト切断濁水運搬費 積載量2t 運搬距離 20kmまで	0.19	台			
アスファルト切断濁水処分費 中間処理後、最終処分場に搬入	0.35	m3			
計					
単位当たり					

下水道施設修繕工事(A工区)(単価契約)

第 3 号 明細書					
舗装版切断 Co t 15cm					
(,) 100 m 当り					
名 称 ・ 規 格	数 量	単位	単 価	金 額	明細単価番号 基 準
舗装版切断 コンクリート舗装版 15cm以下	100	m			P 3 号
アスファルト切断濁水運搬費 積載量2t 運搬距離 20kmまで	0.07	台			
アスファルト切断濁水処分費 中間処理後、最終処分場に搬入	0.13	m3			
計					
単位当たり					

[illegible]

下水道施設修繕工事(A工区)(単価契約)

[illegible]

下水道施設修繕工事(A工区)(単価契約)

[illegible]

下水道施設修繕工事(A工区)(単価契約)

[illegible]

下水道施設修繕工事(A工区)(単価契約)

[illegible]

下水道施設修繕工事(A工区)(単価契約)

[illegible]

下水道施設修繕工事(A工区)(単価契約)

第 10 号 明細書					
土工 人力 積込					
1 m3 当り					
名 称 ・ 規 格	数 量	単位	単 価	金 額	明細単価番号 基 準
人力積込 土砂	1	m3			P 10 号
計					
単位当たり					

下水道施設修繕工事(A工区)(単価契約)

[illegible]

下水道施設修繕工事(A工区)(単価契約)

[illegible]

下水道施設修繕工事(A工区)(単価契約)

[illegible]

下水道施設修繕工事(A工区)(単価契約)

[illegible]

下水道施設修繕工事(A工区)(単価契約)

[illegible]

下水道施設修繕工事(A工区)(単価契約)

[illegible]

下水道施設修繕工事(A工区)(単価契約)

[illegible]

下水道施設修繕工事(A工区)(単価契約)

[illegible]

下水道施設修繕工事(A工区)(単価契約)

[illegible]

下水道施設修繕工事(A工区)(単価契約)

下水道施設修繕工事(A工区)(単価契約)

[illegible]

下水道施設修繕工事(A工区)(単価契約)

[illegible]

下水道施設修繕工事(A工区)(単価契約)

[illegible]

下水道施設修繕工事(A工区)(単価契約)

[illegible]

下水道施設修繕工事(A工区)(単価契約)

[illegible]

[illegible]

下水道施設修繕工事(A工区)(単価契約)

[illegible]

下水道施設修繕工事(A工区)(単価契約)

[illegible]

下水道施設修繕工事(A工区)(単価契約)

[illegible]

下水道施設修繕工事(A工区)(単価契約)

[illegible]

下水道施設修繕工事(A工区)(単価契約)

[illegible]

下水道施設修繕工事(A工区)(単価契約)

[illegible]

下水道施設修繕工事(A工区)(単価契約)

[illegible]

下水道施設修繕工事(A工区)(単価契約)

第 34 号 明細書					
コンクリート工 人力打設 高炉18-8-25					
1 m3 当り					
名 称 ・ 規 格	数 量	単位	単 価	金 額	明細単価番号 基 準
コンクリート 人力打設 無筋・鉄筋構造物	1	m3			P 23 号
計					
単位当たり					

下水道施設修繕工事(A工区)(単価契約)

[illegible]

下水道施設修繕工事(A工区)(単価契約)

[illegible]

下水道施設修繕工事(A工区)(単価契約)

[illegible]

下水道施設修繕工事(A工区)(単価契約)

[illegible]

下水道施設修繕工事(A工区)(単価契約)

[illegible]

下水道施設修繕工事(A工区)(単価契約)

[illegible]

下水道施設修繕工事(A工区)(単価契約)

第 41 号 明細書					
購入材 客土 黒土					
1 m3 当り					
名 称 ・ 規 格	数 量	単位	単 価	金 額	明細単価番号 基 準
客土 黒土	1	m3			
計					
単位当たり					

下水道施設修繕工事(A工区)(単価契約)

[illegible]

下水道施設修繕工事(A工区)(単価契約)

[illegible]

下水道施設修繕工事(A工区)(単価契約)

[illegible]

下水道施設修繕工事(A工区)(単価契約)

[illegible]

下水道施設修繕工事(A工区)(単価契約)

[illegible]

下水道施設修繕工事(A工区)(単価契約)

[illegible]

下水道施設修繕工事(A工区)(単価契約)

[illegible]

下水道施設修繕工事(A工区)(単価契約)

第 49 号 明細書					
施工賃料 普通作業員					
1 人 当り					
名 称 ・ 規 格	数 量	単位	単 価	金 額	明細単価番号 基 準
普通作業員		人			
計					
単位当たり					

下水道施設修繕工事(A工区)(単価契約)

下水道施設修繕工事(A工区)(単価契約)

下水道施設修繕工事(A工区)(単価契約)

下水道施設修繕工事(A工区)(単価契約)

下水道施設修繕工事(A工区)(単価契約)

下水道施設修繕工事(A工区)(単価契約)

[illegible]

下水道施設修繕工事(A工区)(単価契約)

[illegible]

下水道施設修繕工事(A工区)(単価契約)

[illegible]

下水道施設修繕工事(A工区)(単価契約)

[illegible]

下水道施設修繕工事(A工区)(単価契約)

[illegible]

下水道施設修繕工事(A工区)(単価契約)

[illegible]

下水道施設修繕工事(A工区)(単価契約)

[illegible]

下水道施設修繕工事(A工区)(単価契約)

[illegible]

下水道施設修繕工事(A工区)(単価契約)

[illegible]

下水道施設修繕工事(A工区)(単価契約)

[illegible]

[illegible]

下水道施設修繕工事(A工区)(単価契約)

[illegible]

下水道施設修繕工事(A工区)(単価契約)

[illegible]

下水道施設修繕工事(A工区)(単価契約)

[illegible]

下水道施設修繕工事(A工区)(単価契約)

第 69 号 明細書					
ます接続工					
1 箇所 当り					
名 称 ・ 規 格	数 量	単位	単 価	金 額	明細単価番号 基 準
ます接続工	1	箇所			D 1 号
計					
単位当たり					

下水道施設修繕工事(A工区)(単価契約)

[illegible]

下水道施設修繕工事(A工区)(単価契約)

[illegible]

下水道施設修繕工事(A工区)(単価契約)

[illegible]

下水道施設修繕工事(A工区)(単価契約)

[illegible]

下水道施設修繕工事(A工区)(単価契約)

第 74 号 明細書					
人孔蓋工〔高さ調整〕					
1 基 当り					
名 称 ・ 規 格	数 量	単位	単 価	金 額	明細単価番号 基 準
人孔高さ調整工	1	基			明 293 号
計					
単位当たり					

下水道施設修繕工事(A工区)(単価契約)

[illegible]

下水道施設修繕工事(A工区)(単価契約)

[illegible]

下水道施設修繕工事(A工区)(単価契約)

[illegible]

下水道施設修繕工事(A工区)(単価契約)

[illegible]

下水道施設修繕工事(A工区)(単価契約)

第 81 号 明細書					
人孔蓋工〔調整Coブロック設置,T=15cm〕					
1 箇所 当り					
名 称 ・ 規 格	数 量	単位	単 価	金 額	明細単価番号 基 準
調整Coブロック設置 t = 15 c m	1	個			明 299 号
計					
単位当たり					

第 82 号 明細書					
人孔蓋工〔調整Coブロック撤去〕					
1 箇所 当り					
名 称 ・ 規 格	数 量	単位	単 価	金 額	明細単価番号 基 準
調整Coブロック撤去	1	個			明 300 号
計					
単位当たり					

下水道施設修繕工事(A工区)(単価契約)

下水道施設修繕工事(A工区)(単価契約)

下水道施設修繕工事(A工区)(単価契約)

下水道施設修繕工事(A工区)(単価契約)

下水道施設修繕工事(A工区)(単価契約)

下水道施設修繕工事(A工区)(単価契約)

下水道施設修繕工事(A工区)(単価契約)

下水道施設修繕工事(A工区)(単価契約)

下水道施設修繕工事(A工区)(単価契約)

下水道施設修繕工事(A工区)(単価契約)

下水道施設修繕工事(A工区)(単価契約)

下水道施設修繕工事(A工区)(単価契約)

下水道施設修繕工事(A工区)(単価契約)

下水道施設修繕工事(A工区)(単価契約)

下水道施設修繕工事(A工区)(単価契約)

下水道施設修繕工事(A工区)(単価契約)

下水道施設修繕工事(A工区)(単価契約)

下水道施設修繕工事(A工区)(単価契約)

下水道施設修繕工事(A工区)(単価契約)

第 101 号 明細書					
アルミ矢板土留 2.0m					
100 m 当り					
名 称 ・ 規 格	数 量	単位	単 価	金 額	明細単価番号 基 準
アルミ矢板建込工(両側分) 掘削深 2.0m以下	100	m			D 8 号
アルミ矢板引抜工(両側分) 掘削深 2.0m以下	100	m			D 9 号
土留支保工(軽金属支保工) 1段 2.0m以下	100	m			D 10 号
アルミ矢板賃料 L=2.0m	100	m			
軽金属支保工賃料 L=2.0m	100	m			
仮設材運搬費	100	m			明 301 号
計					
単位当たり					

下水道施設修繕工事(A工区)(単価契約)

第 102 号 明細書					
アルミ矢板土留 2.5m					
100 m 当り					
名 称 ・ 規 格	数 量	単位	単 価	金 額	明細単価番号 基 準
アルミ矢板建込工(両側分) 掘削深 2.5m以下	100	m			D 11 号
アルミ矢板引抜工(両側分) 掘削深 2.5m以下	100	m			D 12 号
土留支保工(軽量金属支保工) 2段 3.5m以下	100	m			D 13 号
アルミ矢板賃料 L=2.5m	100	m			
軽金属支保工賃料 L=2.5m	100	m			
仮設材運搬費	100	m			明 302 号
計					
単位当たり					

下水道施設修繕工事(A工区)(単価契約)

第 103 号 明細書					
アルミ矢板土留 3.0m					
100 m 当り					
名 称 ・ 規 格	数 量	単位	単 価	金 額	明細単価番号 基 準
アルミ矢板建込工(両側分) 掘削深 3.0m以下	100	m			D 14 号
アルミ矢板引抜工(両側分) 掘削深 3.0m以下	100	m			D 15 号
土留支保工(軽量金属支保工) 2段 3.5m以下	100	m			D 13 号
アルミ矢板賃料 L=3.0m	100	m			
軽金属支保工賃料 L=3.0m	100	m			
仮設材運搬費	100	m			明 303 号
計					
単位当たり					

下水道施設修繕工事(A工区)(単価契約)

[illegible]

下水道施設修繕工事(A工区)(単価契約)

[illegible]

下水道施設修繕工事(A工区)(単価契約)

[illegible]

下水道施設修繕工事(A工区)(単価契約)

[illegible]

[illegible]

下水道施設修繕工事(A工区)(単価契約)

[illegible]

[illegible]

下水道施設修繕工事(A工区)(単価契約)

下水道施設修繕工事(A工区)(単価契約)

第 112 号 明細書					
調整リング h50					
1 個 当り					
名 称 ・ 規 格	数 量	単位	単 価	金 額	明細単価番号 基 準
調整リング 600 × h50	1	個			
計					
単位当たり					

下水道施設修繕工事(A工区)(単価契約)

下水道施設修繕工事(A工区)(単価契約)

下水道施設修繕工事(A工区)(単価契約)

下水道施設修繕工事(A工区)(単価契約)

下水道施設修繕工事(A工区)(単価契約)

下水道施設修繕工事(A工区)(単価契約)

下水道施設修繕工事(A工区)(単価契約)

下水道施設修繕工事(A工区)(単価契約)

下水道施設修繕工事(A工区)(単価契約)

下水道施設修繕工事(A工区)(単価契約)

下水道施設修繕工事(A工区)(単価契約)

下水道施設修繕工事(A工区)(単価契約)

下水道施設修繕工事(A工区)(単価契約)

下水道施設修繕工事(A工区)(単価契約)

下水道施設修繕工事(A工区)(単価契約)

下水道施設修繕工事(A工区)(単価契約)

下水道施設修繕工事(A工区)(単価契約)

下水道施設修繕工事(A工区)(単価契約)

第 130 号 明細書					
躯体ブロック 1号 h900					
1 個 当り					
名 称 ・ 規 格	数 量	単位	単 価	金 額	明細単価番号 基 準
躯体ブロック(1号) 900 x h 900	1	個			
計					
単位当たり					

下水道施設修繕工事(A工区)(単価契約)

下水道施設修繕工事(A工区)(単価契約)

下水道施設修繕工事(A工区)(単価契約)

下水道施設修繕工事(A工区)(単価契約)

下水道施設修繕工事(A工区)(単価契約)

[illegible]

下水道施設修繕工事(A工区)(単価契約)

第 136 号 明細書					
底版ブロック 1号 h130					
1 個 当り					
名 称 ・ 規 格	数 量	単位	単 価	金 額	明細単価番号 基 準
底版ブロック(1号) 1100×h130	1	個			
計					
単位当たり					

下水道施設修繕工事(A工区)(単価契約)

[illegible]

下水道施設修繕工事(A工区)(単価契約)

[illegible]

下水道施設修繕工事(A工区)(単価契約)

[illegible]

下水道施設修繕工事(A工区)(単価契約)

[illegible]

下水道施設修繕工事(A工区)(単価契約)

[illegible]

下水道施設修繕工事(A工区)(単価契約)

[illegible]

下水道施設修繕工事(A工区)(単価契約)

[illegible]

下水道施設修繕工事(A工区)(単価契約)

[illegible]

下水道施設修繕工事(A工区)(単価契約)

[illegible]

下水道施設修繕工事(A工区)(単価契約)

[illegible]

下水道施設修繕工事(A工区)(単価契約)

[illegible]

下水道施設修繕工事(A工区)(単価契約)

[illegible]

下水道施設修繕工事(A工区)(単価契約)

[illegible]

下水道施設修繕工事(A工区)(単価契約)

第 150 号 明細書					
底部工0号 砕石基礎・底版ブロック インパート仕上げ					
1 箇所 当り					
名 称 ・ 規 格	数 量	単位	単 価	金 額	明細単価番号 基 準
底部工	1	箇所			明 307 号
計					
単位当たり					

下水道施設修繕工事(A工区)(単価契約)

下水道施設修繕工事(A工区)(単価契約)

下水道施設修繕工事(A工区)(単価契約)

第 153 号 明細書					
底部工 0号, 楕円 インパート仕上げ					
1 箇所 当り					
名 称 ・ 規 格	数 量	単 位	単 価	金 額	明細単価番号 基 準
モルタル上塗り(配合1:3)(マンホール用) t1/外厚さ20mm	0.6	m2			E 1 号
マンホール鋼製型枠工	0.28	m2			E 2 号
コンクリート パック材(クレン機能付)打設 無筋・鉄筋構造物	0.13	m3			P 27 号
計					
単位当たり					

下水道施設修繕工事(A工区)(単価契約)

第 154 号 明細書					
底部工 1号 インバート仕上げ					
1 箇所 当り					
名 称 ・ 規 格	数 量	単位	単 価	金 額	明細単価番号 基 準
モルタル上塗り(配合1:3)(マンホール用) tL外厚さ20mm	0.74	m2			E 1 号
マンホール鋼製型枠工	0.28	m2			E 2 号
コンクリート パック材(クレン機能付)打設 無筋・鉄筋構造物	0.07	m3			P 27 号
計					
単位当たり					

下水道施設修繕工事(A工区)(単価契約)

[illegible]

下水道施設修繕工事(A工区)(単価契約)

下水道施設修繕工事(A工区)(単価契約)

下水道施設修繕工事(A工区)(単価契約)

[illegible]

下水道施設修繕工事(A工区)(単価契約)

第 159 号 明細書					
足掛金物切断工					
40 箇所 当り					
名 称 ・ 規 格	数 量	単位	単 価	金 額	明細単価番号 基 準
土木一般世話役		人			
特殊作業員		人			
普通作業員		人			
発動発電機（排ガス対策型）		日			明 310 号
ダンプトラック運転 オート・ディーゼル 2t積級		日			
送風機 300	1	日			
計					
単位当たり					

下水道施設修繕工事(A工区)(単価契約)

第 160 号 明細書					
足掛金物取付工					
1 箇所 当り					
名 称 ・ 規 格	数 量	単位	単 価	金 額	明細単価番号 基 準
特殊作業員		人			
普通作業員		人			
マンホール用足掛金物 現場打用w300, 19	1	個			
計					
単位当たり					

下水道施設修繕工事(A工区)(単価契約)

第 161 号 明細書					
外副管取付工					
1 箇所 当り					
名 称 ・ 規 格	数 量	単位	単 価	金 額	明細単価番号 基 準
外副管取付工 段差 1.0m未満	1	箇所			D 18 号
計					
単位当たり					

下水道施設修繕工事(A工区)(単価契約)

[illegible]

下水道施設修繕工事(A工区)(単価契約)

第 163 号 明細書					
外副管用90° 支管VS,HS 150					
1 個 当り					
名 称 ・ 規 格	数 量	単位	単 価	金 額	明細単価番号 基 準
外副管用90° 支管VS,HS 150mm	1	個			
計					
単位当たり					

第 164 号 明細書					
硬質塩化ビニル管（薄肉）VU-150					
1 m 当り					
名 称 ・ 規 格	数 量	単位	単 価	金 額	明細単価番号 基 準
硬質塩化ビニル管（薄肉管） VU-150	1	m			
計					
単位当たり					

下水道施設修繕工事(A工区)(単価契約)

第 165 号 明細書					
内副管取付工					
1 箇所 当り					
名 称 ・ 規 格	数 量	単位	単 価	金 額	明細単価番号 基 準
内副管取付工 段差 1.5m以上～2.0m未満	1	箇所			D 19 号
計					
単位当たり					

下水道施設修繕工事(A工区)(単価契約)

[illegible]

下水道施設修繕工事(A工区)(単価契約)

[illegible]

下水道施設修繕工事(A工区)(単価契約)

[illegible]

[illegible]

下水道施設修繕工事(A工区)(単価契約)

[illegible]

下水道施設修繕工事(A工区)(単価契約)

第 171 号 明細書					
スリム型用立て管 150 × 2000					
1 個 当り					
名 称 ・ 規 格	数 量	単 位	単 価	金 額	明細単価番号 基 準
スリム型用立て管 150 × 2000	1	個			
計					
単位当たり					

下水道施設修繕工事(A工区)(単価契約)

[illegible]

下水道施設修繕工事(A工区)(単価契約)

[illegible]

第 174 号 明細書副管用固定バンド (SUS製)					
1 個 当り					
名 称 ・ 規 格	数 量	単位	単 価	金 額	明細単価番号 基 準
副管用固定バンド (SUS製)	1	個			
計					
単位当たり					

下水道施設修繕工事(A工区)(単価契約)

下水道施設修繕工事(A工区)(単価契約)

下水道施設修繕工事(A工区)(単価契約)

下水道施設修繕工事(A工区)(単価契約)

下水道施設修繕工事(A工区)(単価契約)

下水道施設修繕工事(A工区)(単価契約)

下水道施設修繕工事(A工区)(単価契約)

下水道施設修繕工事(A工区)(単価契約)

[illegible]

下水道施設修繕工事(A工区)(単価契約)

[illegible]

下水道施設修繕工事(A工区)(単価契約)

[illegible]

下水道施設修繕工事(A工区)(単価契約)

[illegible]

下水道施設修繕工事(A工区)(単価契約)

[illegible]

下水道施設修繕工事(A工区)(単価契約)

[illegible]

下水道施設修繕工事(A工区)(単価契約)

[illegible]

下水道施設修繕工事(A工区)(単価契約)

[illegible]

下水道施設修繕工事(A工区)(単価契約)

[illegible]

下水道施設修繕工事(A工区)(単価契約)

[illegible]

下水道施設修繕工事(A工区)(単価契約)

[illegible]

下水道施設修繕工事(A工区)(単価契約)

第 194 号 明細書					
表層(人力)車道搭乗式振動ローラーt=5cm タック					
100 m2 当り					
名 称 ・ 規 格	数 量	単 位	単 価	金 額	明細単価番号 基 準
土木一般世話役		人			
特殊作業員		人			
普通作業員		人			
再生アスファルト混合物 再生密粒度アスコン(13)	12.57	t			
アスファルト乳剤 PK-4 タックコ-ト用		l			
振動ローラー運転(搭乗式・コンバインド式) 3~4t		時間			明 311 号
計					
単位当たり					

下水道施設修繕工事(A工区)(単価契約)

第 195 号 明細書					
表層(人力)車道搭乗式振動ローラーt=5cm プライム					
100 m2 当り					
名 称 ・ 規 格	数 量	単 位	単 価	金 額	明細単価番号 基 準
土木一般世話役		人			
特殊作業員		人			
普通作業員		人			
再生アスファルト混合物 再生密粒度アスコン(13)	12.57	t			
アスファルト乳剤 PK-3 プライムコト用		l			
振動ローラー運転(搭乗式・コンバインド式) 3~4t		時間			明 311 号
計					
単位当たり					

下水道施設修繕工事(A工区)(単価契約)

第 196 号 明細書					
透水As(人力)車道搭乗式振動ローラー t=5cm					
100 m2 当り					
名 称 ・ 規 格	数 量	単位	単 価	金 額	明細単価番号 基 準
土木一般世話役		人			
特殊作業員		人			
普通作業員		人			
アスファルト混合物 開粒度アスコン(13)	11.28	t			
振動ローラー運転(搭乗式・コンバインド式) 3～4t		時間			明 311 号
計					
単位当たり					

下水道施設修繕工事(A工区)(単価契約)

[illegible]

下水道施設修繕工事(A工区)(単価契約)

[illegible]

下水道施設修繕工事(A工区)(単価契約)

下水道施設修繕工事(A工区)(単価契約)

下水道施設修繕工事(A工区)(単価契約)

第 201 号 明細書					
基層(人力)搭乗式,粗粒(20)t=5cm プライム					
100 m2 当り					
名 称 ・ 規 格	数 量	単 位	単 価	金 額	明細単価番号 基 準
土木一般世話役		人			
特殊作業員		人			
普通作業員		人			
再生アスファルト混合物 再生粗粒度アスコン(20)	12.57	t			
アスファルト乳剤 PK-3 プライムコート用		l			
振動ローラー運転(搭乗式・コンバインド式) 3~4t		時間			明 311 号
計					
単位当たり					

下水道施設修繕工事(A工区)(単価契約)

第 202 号 明細書					
基層(人力)搭乗式,粗粒(20)t=7cm プライム					
100 m2 当り					
名 称 ・ 規 格	数 量	単位	単 価	金 額	明細単価番号 基 準
土木一般世話役		人			
特殊作業員		人			
普通作業員		人			
再生アスファルト混合物 再生粗粒度アスコン(20)	17.6	t			
アスファルト乳剤 PK-3 プライムコート用		l			
振動ローラー運転(搭乗式・コンバインド式) 3~4t		時間			明 311 号
計					
単位当たり					

下水道施設修繕工事(A工区)(単価契約)

第 203 号 明細書					
基層(人力)搭乗式,粗粒(20)t=7cm2層					
100 m2 当り					
名 称 ・ 規 格	数 量	単位	単 価	金 額	明細単価番号 基 準
土木一般世話役		人			
特殊作業員		人			
普通作業員		人			
再生アスファルト混合物 再生粗粒度アスコン(20)	35.2	t			
アスファルト乳剤 PK-3 プライムコート用		l			
アスファルト乳剤 PK-4 タックコート用		l			
振動ローラー運転(搭乗式・コンバインド式) 3～4t		時間			明 311 号
計					
単位当たり					

下水道施設修繕工事(A工区)(単価契約)

下水道施設修繕工事(A工区)(単価契約)

第 205 号 明細書					
基層(人力)搭乗式,粗粒(20)t=7cm3層					
100 m2 当り					
名 称 ・ 規 格	数 量	単位	単 価	金 額	明細単価番号 基 準
土木一般世話役		人			
特殊作業員		人			
普通作業員		人			
再生アスファルト混合物 再生粗粒度アスコン(20)	52.8	t			
アスファルト乳剤 PK-3 プライムコート用		l			
アスファルト乳剤 PK-4 タックコート用		l			
振動ローラー運転(搭乗式・コンバインド式) 3～4t		時間			明 311 号
計					
単位当たり					

第 206 号 明細書					
基層(人力)再生粗粒(20)t=7cm,3層					
1 m2 当り					
名 称 ・ 規 格	数 量	単位	単 価	金 額	明細単価番号 基 準
基層(車道・路肩部) 1層当り仕上厚70mm 再生粗粒度ｱｽﾌﾟ(20)	1	m2			P 50 号
基層(車道・路肩部) 1層当り仕上厚70mm 再生粗粒度ｱｽﾌﾟ(20)	1	m2			P 51 号
基層(車道・路肩部) 1層当り仕上厚70mm 再生粗粒度ｱｽﾌﾟ(20)	1	m2			P 51 号
計					
単位当たり					

下水道施設修繕工事(A工区)(単価契約)

下水道施設修繕工事(A工区)(単価契約)

下水道施設修繕工事(A工区)(単価契約)

下水道施設修繕工事(A工区)(単価契約)

下水道施設修繕工事(A工区)(単価契約)

下水道施設修繕工事(A工区)(単価契約)

下水道施設修繕工事(A工区)(単価契約)

下水道施設修繕工事(A工区)(単価契約)

下水道施設修繕工事(A工区)(単価契約)

[illegible]

下水道施設修繕工事(A工区)(単価契約)

[illegible]

下水道施設修繕工事(A工区)(単価契約)

[illegible]

下水道施設修繕工事(A工区)(単価契約)

[illegible]

下水道施設修繕工事(A工区)(単価契約)

[illegible]

下水道施設修繕工事(A工区)(単価契約)

[illegible]

下水道施設修繕工事(A工区)(単価契約)

[illegible]

下水道施設修繕工事(A工区)(単価契約)

[illegible]

下水道施設修繕工事(A工区)(単価契約)

[illegible]

下水道施設修繕工事(A工区)(単価契約)

[illegible]

下水道施設修繕工事(A工区)(単価契約)

第 225 号 明細書					
段差補修工					
10 m2 当り					
名 称 ・ 規 格	数 量	単位	単 価	金 額	明細単価番号 基 準
土木一般世話役		人			
特殊作業員		人			
普通作業員		人			
ロメンパッチ 細粒型	30	組			
計					
単位当たり					

下水道施設修繕工事(A工区)(単価契約)

[illegible]

下水道施設修繕工事(A工区)(単価契約)

[illegible]

下水道施設修繕工事(A工区)(単価契約)

[illegible]

下水道施設修繕工事(A工区)(単価契約)

第 229 号 明細書					
区画線工〔溶融式(手動)実線45cm,白〕					
1 m 当り					
名 称 ・ 規 格	数 量	単位	単 価	金 額	明細単価番号 基 準
区画線設置 溶融式手動 実線 45cm 塗布厚1.5mm 白	1	m			代 34 号
計					
単位当たり					

下水道施設修繕工事(A工区)(単価契約)

[illegible]

下水道施設修繕工事(A工区)(単価契約)

[illegible]

下水道施設修繕工事(A工区)(単価契約)

[illegible]

第 233 号 明細書					
区画線工〔溶融式(手動)実線45cm,黄〕					
1 m 当り					
名 称 ・ 規 格	数 量	単位	単 価	金 額	明細単価番号 基 準
区画線設置 溶融式手動 実線 45cm 塗布厚1.5mm 黄 鉛・7047リ-	1	m			代 38 号
計					
単位当たり					

下水道施設修繕工事(A工区)(単価契約)

[illegible]

下水道施設修繕工事(A工区)(単価契約)

[illegible]

下水道施設修繕工事(A工区)(単価契約)

[illegible]

下水道施設修繕工事(A工区)(単価契約)

[illegible]

下水道施設修繕工事(A工区)(単価契約)

[illegible]

下水道施設修繕工事(A工区)(単価契約)

[illegible]

下水道施設修繕工事(A工区)(単価契約)

[illegible]

下水道施設修繕工事(A工区)(単価契約)

[illegible]

下水道施設修繕工事(A工区)(単価契約)

[illegible]

下水道施設修繕工事(A工区)(単価契約)

[illegible]

第 244 号 明細書					
歩車道境界ブロック〔規格B〕					
1 個 当り					
名 称 ・ 規 格	数 量	単位	単 価	金 額	明細単価番号 基 準
歩車道境界ブロック 両面 180×230×250×600(B)	1	個			
計					
単位当たり					

下水道施設修繕工事(A工区)(単価契約)

[illegible]

下水道施設修繕工事(A工区)(単価契約)

[illegible]

下水道施設修繕工事(A工区)(単価契約)

[illegible]

下水道施設修繕工事(A工区)(単価契約)

[illegible]

下水道施設修繕工事(A工区)(単価契約)

[illegible]

下水道施設修繕工事(A工区)(単価契約)

[illegible]

下水道施設修繕工事(A工区)(単価契約)

[illegible]

下水道施設修繕工事(A工区)(単価契約)

第 252 号 明細書					
不陸整正工〔タンバ、補足材3cm、RM-40〕					
100 m2 当り					
名 称 ・ 規 格	数 量	単位	単 価	金 額	明細単価番号 基 準
普通作業員		人			
再生粒度調整砕石 RM-40	3.81	m3			
タンバ及びランマ運転(賃料) 60～80kg		日			
計					
単位当たり					

第 253 号 明細書					
不陸整正工〔振動ハンド,補足材なし〕					
100 m2 当り					
名 称 ・ 規 格	数 量	単位	単 価	金 額	明細単価番号 基 準
普通作業員		人			
特殊作業員		人			
振動ローラー運転ハンドガイド0.8～1.1t		日			明 312 号
計					
単位当たり					

下水道施設修繕工事(A工区)(単価契約)

第 254 号 明細書					
不陸整正工〔振動ハンド,補足材3cm,M-30〕					
100 m2 当り					
名 称 ・ 規 格	数 量	単位	単 価	金 額	明細単価番号 基 準
普通作業員		人			
特殊作業員		人			
振動ローラー運転ハンドガイド0.8～1.1t		日			明 312 号
粒度調整碎石 M-30	3.81	m3			
計					
単位当たり					

下水道施設修繕工事(A工区)(単価契約)

第 255 号 明細書					
不陸整正工〔振動ハンド,補足材3cm, RM-40〕					
100 m2 当り					
名 称 ・ 規 格	数 量	単位	単 価	金 額	明細単価番号 基 準
普通作業員		人			
特殊作業員		人			
振動ローラー運転ハンドガイド0.8～1.1t		日			明 312 号
再生粒度調整碎石 RM-40	3.81	m3			
計					
単位当たり					

第 256 号 明細書					
不陸整正工〔搭乗式、補足材なし〕					
100 m2 当り					
名 称 ・ 規 格	数 量	単位	単 価	金 額	明細単価番号 基 準
普通作業員		人			
特殊作業員		人			
振動ローラ-運転(搭乗式・コンバインド3～4t)		時間			明 313 号
計					
単位当たり					

下水道施設修繕工事(A工区)(単価契約)

第 257 号 明細書					
不陸整正工〔搭乗式、補足材3cm、M-30〕					
100 m2 当り					
名 称 ・ 規 格	数 量	単位	単 価	金 額	明細単価番号 基 準
普通作業員		人			
特殊作業員		人			
振動ローラ-運転(搭乗式・コンバインド3～4t)		時間			明 313 号
粒度調整碎石 M-30	3.81	m3			
計					
単位当たり					

下水道施設修繕工事(A工区)(単価契約)

第 258 号 明細書					
不陸整正工〔搭乗式、補足材3cm、RM-40〕					
100 m2 当り					
名 称 ・ 規 格	数 量	単位	単 価	金 額	明細単価番号 基 準
普通作業員		人			
特殊作業員		人			
振動ローラ-運転(搭乗式・コンバインド3～4t)		時間			明 313 号
再生粒度調整碎石 RM-40	3.81	m3			
計					
単位当たり					

下水道施設修繕工事(A工区)(単価契約)

第 259 号 明細書					
不陸整正小型バック,搭乗式,補足材なし					
100 m2 当り					
名 称 ・ 規 格	数 量	単位	単 価	金 額	明細単価番号 基 準
普通作業員		人			
特殊作業員		人			
振動ローラ-運転(搭乗式・コンバインド3～4t)		時間			明 313 号
小型バックホウ運転		日			明 314 号
計					
単位当たり					

下水道施設修繕工事(A工区)(単価契約)

第 260 号 明細書					
不陸整正小型バック,搭乗式,補足材3cm,M30					
100 m2 当り					
名 称 ・ 規 格	数 量	単位	単 価	金 額	明細単価番号 基 準
普通作業員		人			
特殊作業員		人			
粒度調整碎石 M-30	3.81	m3			
振動ローラ運転(搭乗式・コンバインド3~4t)		時間			明 313 号
小型バックホウ運転		日			明 314 号
計					
単位当たり					

下水道施設修繕工事(A工区)(単価契約)

第 261 号 明細書					
不陸整正小型バック,搭乗式,補足材3cm, RM40					
100 m2 当り					
名 称 ・ 規 格	数 量	単位	単 価	金 額	明細単価番号 基 準
普通作業員		人			
特殊作業員		人			
振動ローラ-運転(搭乗式・コンバインド3～4t)		時間			明 313 号
小型バックホウ運転		日			明 314 号
再生粒度調整砕石 RM-40	3.81	m3			
計					
単位当たり					

下水道施設修繕工事(A工区)(単価契約)

[illegible]

下水道施設修繕工事(A工区)(単価契約)

[illegible]

下水道施設修繕工事(A工区)(単価契約)

[illegible]

下水道施設修繕工事(A工区)(単価契約)

[illegible]

下水道施設修繕工事(A工区)(単価契約)

[illegible]

下水道施設修繕工事(A工区)(単価契約)

[illegible]

下水道施設修繕工事(A工区)(単価契約)

[illegible]

下水道施設修繕工事(A工区)(単価契約)

[illegible]

下水道施設修繕工事(A工区)(単価契約)

[illegible]

下水道施設修繕工事(A工区)(単価契約)

[illegible]

下水道施設修繕工事(A工区)(単価契約)

[illegible]

下水道施設修繕工事(A工区)(単価契約)

[illegible]

下水道施設修繕工事(A工区)(単価契約)

[illegible]

下水道施設修繕工事(A工区)(単価契約)

第 275 号 明細書					
下層路盤工(歩道)タンバ,RC40,t=300mm,2層					
100 m2 当り					
名 称 ・ 規 格	数 量	単位	単 価	金 額	明細単価番号 基 準
普通作業員		人			
再生クラッシャーラン RC-40	38.1	m3			
タンバ及びランマ運転(賃料) 60～80kg		日			
計					
単位当たり					

下水道施設修繕工事(A工区)(単価契約)

[illegible]

下水道施設修繕工事(A工区)(単価契約)

[illegible]

下水道施設修繕工事(A工区)(単価契約)

[illegible]

下水道施設修繕工事(A工区)(単価契約)

[illegible]

[illegible]

下水道施設修繕工事(A工区)(単価契約)

第 281 号 明細書					
上層路盤工（歩道）タンバ,M30,t=150mm					
100 m2 当り					
名 称 ・ 規 格	数 量	単位	単 価	金 額	明細単価番号 基 準
普通作業員		人			
タンバ及びランマ運転(賃料) 60～80kg		日			
粒度調整砕石 M-30	19.05	m3			
計					
単位当たり					

下水道施設修繕工事(A工区)(単価契約)

第 282 号 明細書					
上層路盤工（歩道）タンバ,M30,t=200mm,2層					
100 m2 当り					
名 称 ・ 規 格	数 量	単位	単 価	金 額	明細単価番号 基 準
普通作業員		人			
タンバ及びランマ運転(賃料) 60～80kg		日			
粒度調整砕石 M-30	25.4	m3			
計					
単位当たり					

下水道施設修繕工事(A工区)(単価契約)

下水道施設修繕工事(A工区)(単価契約)

下水道施設修繕工事(A工区)(単価契約)

下水道施設修繕工事(A工区)(単価契約)

下水道施設修繕工事(A工区)(単価契約)

下水道施設修繕工事(A工区)(単価契約)

第 288 号 明細書					
上層路盤工（歩道）タンバ, RM40, t=100mm					
100 m2 当り					
名 称 ・ 規 格	数 量	単 位	単 価	金 額	明細単価番号 基 準
普通作業員		人			
タンバ及びランマ運転(賃料) 60～80kg		日			
再生粒度調整碎石 RM-40	12.7	m3			
計					
単位当たり					

下水道施設修繕工事(A工区)(単価契約)

第 289 号 明細書					
上層路盤工（歩道）タンバ, RM40, t=150mm					
100 m2 当り					
名 称 ・ 規 格	数 量	単位	単 価	金 額	明細単価番号 基 準
普通作業員		人			
タンバ及びランマ運転(賃料) 60～80kg		日			
再生粒度調整碎石 RM-40	19.05	m3			
計					
単位当たり					

下水道施設修繕工事(A工区)(単価契約)

第 290 号 明細書					
上層路盤工(歩道)タンバ, RM40, t=200mm, 2層					
100 m2 当り					
名 称 ・ 規 格	数 量	単位	単 価	金 額	明細単価番号 基 準
普通作業員		人			
タンバ及びランマ運転(賃料) 60 ~ 80kg		日			
再生粒度調整碎石 RM-40	25.4	m3			
計					
単位当たり					

下水道施設修繕工事(A工区)(単価契約)

第 292 号 明細書					
人孔蓋撤去工					
1 基 当り					
名 称 ・ 規 格	数 量	単位	単 価	金 額	明細単価番号 基 準
土木一般世話役		人			
特殊作業員		人			
普通作業員		人			
トラッククレーン[油圧伸縮ジブ型] 4.9t吊		日			
計					

下水道施設修繕工事(A工区)(単価契約)

第 293 号 明細書					
人孔高さ調整工					
1 基 当り					
名 称 ・ 規 格	数 量	単 位	単 価	金 額	明細単価番号 基 準
土木一般世話役		人			
特殊作業員		人			
普通作業員		人			
トラッククレーン[油圧伸縮ジブ型] 4.9t吊		日			
ホールインアンカー 径×貫入長 16×63mm	3	本			
コンクリート削孔(電動ハンマドリル)	3	孔			P 94 号
無収縮剤 セメント系 プレミックス標準混和量1875kg	25	kg			
口環変形防止用金具 L=250mm M16	1	組			
諸 雑 費 (率 + 丸め) モルタル工等		%			
計					

下水道施設修繕工事(A工区)(単価契約)

第 294 号 明細書					
人孔蓋交換工 規格T-14					
1 基 当り					
名 称 ・ 規 格	数 量	単位	単 価	金 額	明細単価番号 基 準
土木一般世話役		人			
特殊作業員		人			
普通作業員		人			
トラッククレーン[油圧伸縮ジブ型] 4.9t吊		日			
ホールインアンカー 径×貫入長 16×63mm	3	本			
コンクリート削孔(電動ハンマドリル)	3	孔			P 94 号
無収縮剤 セメント系 プレミックス標準混和量1875kg	25	kg			
口環変形防止用金具 L=250mm M16	1	組			
人孔蓋及び口環 T-14、 600、圧力開放型、鍵付き蝶番付き	1	組			
諸 雑 費 (率 + 丸め) モルタル工等		%			
計					

下水道施設修繕工事(A工区)(単価契約)

第 295 号 明細書					
人孔蓋交換工 規格T-25					
1 基 当り					
名 称 ・ 規 格	数 量	単 位	単 価	金 額	明細単価番号 基 準
土木一般世話役		人			
特殊作業員		人			
普通作業員		人			
トラッククレーン[油圧伸縮ジブ型] 4.9t吊		日			
ホールインアンカー 径×貫入長 16×63mm	3	本			
コンクリート削孔(電動ハンマドリル)	3	孔			P 94 号
無収縮剤 セメント系 プレミックス標準混和量1875kg	25	kg			
口環変形防止用金具 L=250mm M16	1	組			
人孔蓋及び口環 T-25、 600、圧力開放型、鍵付き蝶番付き	1	組			
諸 雑 費 (率 + 丸め) モルタル工等		%			
計					

下水道施設修繕工事(A工区)(単価契約)

第 296 号 明細書					
人孔蓋交換工 (人孔蓋支給)					
1 基 当り					
名 称 ・ 規 格	数 量	単 位	単 価	金 額	明細単価番号 基 準
土木一般世話役		人			
特殊作業員		人			
普通作業員		人			
トラッククレーン[油圧伸縮ジブ型] 4.9t吊		日			
ホールインアンカー 径×貫入長 16×63mm	3	本			
コンクリート削孔(電動ハンマドリル)	3	孔			P 94 号
無収縮剤 セメント系 プレミックス標準混和量1875kg	25	kg			
口環変形防止用金具 L=250mm M16	1	組			
諸 雑 費 (率 + 丸め) モルタル工等		%			
計					

下水道施設修繕工事(A工区)(単価契約)

第 297 号 明細書					
人孔蓋交換工 規格耐腐食加工,T-25					
1 基 当り					
名 称 ・ 規 格	数 量	単位	単 価	金 額	明細単価番号 基 準
土木一般世話役		人			
特殊作業員		人			
普通作業員		人			
トラッククレーン[油圧伸縮ジブ型] 4.9t吊		日			
ホールインアンカー 径×貫入長 16×63mm	3	本			
コンクリート削孔(電動ハンマドリル)	3	孔			P 94 号
無収縮剤 セメント系 プレミックス標準混和量1875kg	25	kg			
口環変形防止用金具 L=250mm M16	1	組			
人孔蓋及び口環 T-25、 600、圧力開放型、鍵付き蝶番付き	1	組			
人孔蓋及び口環(オプション類) 耐腐食加工(600)	1	組			
諸 雑 費 (率 + 丸め) モルタル工等		%			
計					

下水道施設修繕工事(A工区)(単価契約)

第 298 号 明細書					
調整Coブロック設置 t = 10 c m					
1 個 当り					
名 称 ・ 規 格	数 量	単位	単 価	金 額	明細単価番号 基 準
土木一般世話役		人			
特殊作業員		人			
普通作業員		人			
調整リング 600×h100	1	個			
トラッククレーン[油圧伸縮ジブ型] 4.9t吊		日			
諸 雑 費 (率 + 丸め) モルタル工等		%			
計					

下水道施設修繕工事(A工区)(単価契約)

第 299 号 明細書					
調整Coブロック設置 t = 15 c m					
1 個 当り					
名 称 ・ 規 格	数 量	単位	単 価	金 額	明細単価番号 基 準
土木一般世話役		人			
特殊作業員		人			
普通作業員		人			
調整リング 600×h150	1	個			
トラッククレーン[油圧伸縮ジブ型] 4.9t吊		日			
諸 雑 費 (率 + 丸め) モルタル工等		%			
計					

第 300 号 明細書					
調整Coブロック撤去					
1 個 当り					
名 称 ・ 規 格	数 量	単位	単 価	金 額	明細単価番号 基 準
土木一般世話役		人			
特殊作業員		人			
普通作業員		人			
トラッククレーン[油圧伸縮ジブ型] 4.9t吊		日			
計					

下水道施設修繕工事(A工区)(単価契約)

第 302 号 明細書					
仮設材運搬費					
100 m 当り					
名 称 ・ 規 格	数 量	単位	単 価	金 額	明細単価番号 基 準
仮設材等の積込み・取卸し費 基地積込 現場取卸	0.466	t			代 47 号
仮設材等の積込み・取卸し費 現場積込 基地取卸	0.466	t			代 48 号
仮設材等の運搬(1 車 1 回) 往復 製品長12m以内	0.466	t			代 49 号
計					
単位当たり					

下水道施設修繕工事(A工区)(単価契約)

第 303 号 明細書					
仮設材運搬費					
100 m 当り					
名 称 ・ 規 格	数 量	単位	単 価	金 額	明細単価番号 基 準
仮設材等の積込み・取卸し費 基地積込 現場取卸	0.47	t			代 47 号
仮設材等の積込み・取卸し費 現場積込 基地取卸	0.47	t			代 48 号
仮設材等の運搬(1車1回) 往復 製品長12m以内	0.47	t			代 49 号
計					
単位当たり					

下水道施設修繕工事(A工区)(単価契約)

下水道施設修繕工事(A工区)(単価契約)

下水道施設修繕工事(A工区)(単価契約)

下水道施設修繕工事(A工区)(単価契約)

第 307 号 明細書					
底部工					
1 箇所 当り					
名 称 ・ 規 格	数 量	単 位	単 価	金 額	明細単価番号 基 準
底版ブロック(0号) 950 x h 130	1	個			
再生クラッシャーラン RC-40	0.19	m3			
コンクリートパッド材(クレーン機能付)打設 無筋・鉄筋構造物	0.13	m3			P 27 号
モルタル上塗り(配合1:3)(マンホール用) 10mm厚さ20mm	0.6	m2			E 1 号
マンホール鋼製型枠工	0.28	m2			E 2 号
計					

下水道施設修繕工事(A工区)(単価契約)

第 308 号 明細書					
底部工 (1号)					
1 箇所 当り					
名 称 ・ 規 格	数 量	単位	単 価	金 額	明細単価番号 基 準
底版ブロック(1号) 1100×h130	1	個			
再生クラッシャーラン RC-40	0.23	m3			
コンクリートパッド材(クレーン機能付)打設 無筋・鉄筋構造物	0.18	m3			P 27 号
モルタル上塗り(配合1:3)(マンホール用) 10mm厚さ20mm	0.74	m2			E 1 号
マンホール鋼製型枠工	0.28	m2			E 2 号
計					

下水道施設修繕工事(A工区)(単価契約)

第 309 号 明細書					
底部工 (楕円)					
1 箇所 当り					
名 称 ・ 規 格	数 量	単 位	単 価	金 額	明細単価番号 基 準
底版ブロック(楕円) 800mm/2+700mm × 800 × h130	1	個			
再生クラッシャーラン RC-40	0.19	m3			
コンクリートパッド材(クレーン機能付)打設 無筋・鉄筋構造物	0.13	m3			P 27 号
モルタル上塗り(配合1:3)(マンホール用) 1mm厚さ20mm	0.6	m2			E 1 号
マンホール鋼製型枠工	0.28	m2			E 2 号
計					

下水道施設修繕工事(A工区)(単価契約)

下水道施設修繕工事(A工区)(単価契約)

下水道施設修繕工事(A工区)(単価契約)

第 313 号 明細書					
振動ローラ-運転(搭乗式・コンバインド3～4t)					
1 時間 当り					
名 称 ・ 規 格	数 量	単位	単 価	金 額	明細単価番号 基 準
運転手(特殊)		人			
軽油		l			
振動ローラ(舗装用) 排対型:1次基準 搭乗・コンバインド式 運転質量3～4t		時間			
計					

下水道施設修繕工事(A工区)(単価契約)

第 314 号 明細書					
小型バックホウ運転					
1 日 当り					
名 称 ・ 規 格	数 量	単位	単 価	金 額	明細単価番号 基 準
運転手(特殊)		人			
軽油		1			
小型バックホウ(クローラ)[標準] 山積0.13m3(平積0.1m3)		日			
計					
単位当たり					

下水道施設修繕工事(A工区)(単価契約)

第 2 号 D代価					
蓋設置工(鋳鉄製防護蓋)					
1 箇所 当り					
名 称 ・ 規 格	数 量	単位	単 価	金 額	明細単価番号 基 準
特殊作業員		人			
普通作業員		人			
諸 雑 費 (丸め)	1	式			
計					
単位当たり					

下水道施設修繕工事(A工区)(単価契約)

第 3 号 D代価					
硬質塩化ビニル管撤去工 呼び径150mm					
10 m 当り					
名 称 ・ 規 格	数 量	単位	単 価	金 額	明細単価番号 基 準
土木一般世話役		人			
普通作業員		人			
バックホウ運転(クレーン機能付)(賃料) 加-5型 山積0.28m3(平積0.2)		日			
諸 雑 費 (率 + 丸 め)		%			
計					
単位当たり					
[条件] [A] = 2 呼び径 150mm					

下水道施設修繕工事(A工区)(単価契約)

<div> <div>第 4 号 D代価</div> <div>硬質塩化ビニル管撤去工 呼び径200mm</div> <div>10 m 当り</div> </div>					
名 称 ・ 規 格	数 量	単位	単 価	金 額	明細単価番号 基 準
土木一般世話役		人			
普通作業員		人			
バックホウ運転(クレーン機能付)(賃料) 加-5型 山積0.28m3(平積0.2)		日			
諸 雑 費 (率 + 丸め)		%			
計					
単位当たり					
[条件] [A] = 3 呼び径 200mm					

下水道施設修繕工事(A工区)(単価契約)

<div> <div>第 5 号 D代価</div> <div>鉄筋コンクリート管撤去工 呼び径200mm</div> <div>10 m 当り</div> </div>					
名 称 ・ 規 格	数 量	単位	単 価	金 額	明細単価番号 基 準
土木一般世話役		人			
普通作業員		人			
バックホウ運転(クレーン機能付)(賃料) 加-5型 山積0.28m3(平積0.2)		日			
諸 雑 費 (率 + 丸め)		%			
計					
単位当たり					
[条件] [A] = 3 呼び径 200mm					

下水道施設修繕工事(A工区)(単価契約)

第 6 号 D代価					
鉄筋コンクリート管撤去工 呼び径250mm					
10 m 当り					
名 称 ・ 規 格	数 量	単位	単 価	金 額	明細単価番号 基 準
土木一般世話役		人			
普通作業員		人			
バックホウ運転(クレーン機能付)(賃料) 加-5型 山積0.28m3(平積0.2)		日			
諸 雑 費 (率 + 丸め)		%			
計					
単位当たり					
[条件] [A] = 4 呼び径 250mm					

下水道施設修繕工事(A工区)(単価契約)

<div> <div>第 7 号 D代価</div> <div>鉄筋コンクリート管撤去工 呼び径300mm</div> <div>10 m 当り</div> </div>					
名 称 ・ 規 格	数 量	単位	単 価	金 額	明細単価番号 基 準
土木一般世話役		人			
普通作業員		人			
バックホウ運転(クレーン機能付)(賃料) 加-5型 山積0.28m3(平積0.2)		日			
諸 雑 費 (率 + 丸め)		%			
計					
単位当たり					
[条件] [A] = 5 呼び径 300mm					

下水道施設修繕工事(A工区)(単価契約)

第 8 号 D代価					
アルミ矢板建込工(両側分) 掘削深 2.0m以下					
100 m 当り					
名 称 ・ 規 格	数 量	単位	単 価	金 額	明細単価番号 基 準
土木一般世話役		人			
特殊作業員		人			
普通作業員		人			
バックホウ運転 ｸｰﾗｰ型 山積0.28m3(平積0.2)		時間			
諸 雑 費 (丸め)	1	式			
計					
単位当たり					
[条件] [A] = 2 掘削深 2.0m以下 [X] = 3 ﾎﾞｯｸｽ規格区分 排対型:2次基準			[B] = 3	ﾊﾞｯｸｽ規格 ｸｰﾗｰ型 0.28m3	

下水道施設修繕工事(A工区)(単価契約)

第 9 号 D代価					
アルミ矢板引抜工(両側分) 掘削深 2.0m以下					
100 m 当り					
名 称 ・ 規 格	数 量	単 位	単 価	金 額	明細単価番号 基 準
土木一般世話役		人			
特殊作業員		人			
普通作業員		人			
トラッククレーン[油圧伸縮ジブ型] 4.9t吊		日			
諸 雑 費 (丸め)	1	式			
計					
単位当たり					
[条件] [A] = 2 掘削深 2.0m以下			[B] = 1	引抜工機種	トラッククレーン油圧伸縮ジブ 4.9t

下水道施設修繕工事(A工区)(単価契約)

第 10 号 D代価					
土留支保工(軽量金属支保工) 1段 2.0m以下					
100 m 当り					
名 称 ・ 規 格	数 量	単位	単 価	金 額	明細単価番号 基 準
土木一般世話役		人			
特殊作業員		人			
普通作業員		人			
土木一般世話役		人			
特殊作業員		人			
普通作業員		人			
諸 雑 費 (丸め)	1	式			
計					
単位当たり					
[条件] [A] = 1 切梁材区分 水圧式バッド			[B] = 1	段数 1段 2.0m以下	

下水道施設修繕工事(A工区)(単価契約)

第 11 号 D代価					
アルミ矢板建込工(両側分) 掘削深 2.5m以下					
100 m 当り					
名 称 ・ 規 格	数 量	単位	単 価	金 額	明細単価番号 基 準
土木一般世話役		人			
特殊作業員		人			
普通作業員		人			
バックホウ運転 ｸｰﾗｰ型 山積0.28m3(平積0.2)		時間			
諸 雑 費 (丸め)	1	式			
計					
単位当たり					
[条件] [A] = 3 掘削深 2.5m以下 [X] = 3 ﾎﾞｯｸｽ規格区分 排対型:2次基準			[B] = 3	ﾊﾞｯｸｽ規格 ｸｰﾗｰ型 0.28m3	

下水道施設修繕工事(A工区)(単価契約)

第 12 号 D代価					
アルミ矢板引抜工(両側分) 掘削深 2.5m以下					
100 m 当り					
名 称 ・ 規 格	数 量	単 位	単 価	金 額	明細単価番号 基 準
土木一般世話役		人			
特殊作業員		人			
普通作業員		人			
トラッククレーン[油圧伸縮ジブ型] 4.9t吊		日			
諸 雑 費 (丸め)	1	式			
計					
単位当たり					
[条件] [A] = 3 掘削深 2.5m以下			[B] = 1	引抜工機種	トラッククレーン油圧伸縮ジブ 4.9t

下水道施設修繕工事(A工区)(単価契約)

<div> <div>第 13 号 D代価</div> <div>土留支保工(軽量金属支保工) 2段 3.5m以下</div> <div>100 m 当り</div> </div>					
名 称 ・ 規 格	数 量	単位	単 価	金 額	明細単価番号 基 準
土木一般世話役		人			
特殊作業員		人			
普通作業員		人			
土木一般世話役		人			
特殊作業員		人			
普通作業員		人			
諸 雑 費 (丸め)	1	式			
計					
単位当たり					
[条件] [A] = 1 切梁材区分 水圧式バッドボルト			[B] = 2	段数 2段 3.5m以下	

下水道施設修繕工事(A工区)(単価契約)

第 14 号 D代価					
アルミ矢板建込工(両側分) 掘削深 3.0m以下					
100 m 当り					
名 称 ・ 規 格	数 量	単 位	単 価	金 額	明細単価番号 基 準
土木一般世話役		人			
特殊作業員		人			
普通作業員		人			
バックホウ運転 ｸｰﾗｰ型 山積0.28m3(平積0.2)		時間			
諸 雑 費 (丸め)	1	式			
計					
単位当たり					
[条件] [A] = 4 掘削深 3.0m以下 [X] = 3 ﾎﾞｯｸｽ規格区分 排対型:2次基準			[B] = 3	ﾊﾞｯｸｽ規格 ｸｰﾗｰ型 0.28m3	

下水道施設修繕工事(A工区)(単価契約)

第 15 号 D代価					
アルミ矢板引抜工(両側分) 掘削深 3.0m以下					
100 m 当り					
名 称 ・ 規 格	数 量	単 位	単 価	金 額	明細単価番号 基 準
土木一般世話役		人			
特殊作業員		人			
普通作業員		人			
トラッククレーン[油圧伸縮ジブ型] 4.9t吊		日			
諸 雑 費 (丸め)	1	式			
計					
単位当たり					
[条件] [A] = 4 掘削深 3.0m以下			[B] = 1	引抜工機種	トラッククレーン油圧伸縮ジブ 4.9t

下水道施設修繕工事(A工区)(単価契約)

第 16 号 D代価					
ポンプ運転工 作業時排水 発動発電機					
1 日 当り					
名 称 ・ 規 格	数 量	単位	単 価	金 額	明細単価番号 基 準
特殊作業員		人			
普通作業員		人			
工事用水中モータポンプ普通型(潜水ポンプ) 口径 50mm 全揚程5m 0.4kW		日			
発動発電機 ガソリンエンジン駆動 3KVA		日			
諸 雑 費 (率 + 丸め)		%			
計					
単位当たり					
[条件] [A] = 2 排水方法・動力源 作業時排水 発動発電機 [C] = 1 発動発電機規格 ガソリン 3kVA					
[B] = 1.000 台 ポンプ台数 [X] = 1 発動発電機規格区分 普通型					

下水道施設修繕工事(A工区)(単価契約)

[illegible]

下水道施設修繕工事(A工区)(単価契約)

第 18 号 D代価					
外副管取付工 段差 1.0m未満					
1 箇所 当り					
名 称 ・ 規 格	数 量	単位	単 価	金 額	明細単価番号 基 準
土木一般世話役		人			
特殊作業員		人			
普通作業員		人			
諸 雑 費 (丸め)	1	式			
計					
単位当たり					
[条件] [A] = 1 段差 段差 1.0m未満					

下水道施設修繕工事(A工区)(単価契約)

<div> <div>第 19 号 D代価</div> <div>内副管取付工 段差 1.5m以上～2.0m未満</div> <div>1箇所 当り</div> </div>					
名 称 ・ 規 格	数 量	単 位	単 価	金 額	明細単価番号 基 準
土木一般世話役		人			
特殊作業員		人			
普通作業員		人			
諸 雑 費 (丸め)	1	式			
計					
単位当たり					
[条件] [A] = 3 段差 段差 1.5m以上～2.0m未満					

下水道施設修繕工事(A工区)(単価契約)

第 1 号 E 代価					
モルタル上塗り(配合1:3)(マンホ-ル用) 珪矽厚さ20mm					
1 m2 当り					
名 称 ・ 規 格	数 量	単位	単 価	金 額	明細単価番号 基 準
左官		人			
普通作業員		人			
モルタル練 普通	0.02	m3			P 95 号
諸 雑 費 (丸め)	1	式			
計					
単位当たり					
[条件] [A] = 3 配合比 1:3			[B] = 20.000 mm	珪矽厚さ	

下水道施設修繕工事(A工区)(単価契約)

第 2 号 E 代価マンホール鋼製型枠工					
10 m2 当り					
名 称 ・ 規 格	数 量	単位	単 価	金 額	明細単価番号 基 準
土木一般世話役		人			
型枠工		人			
普通作業員		人			
諸 雑 費 （率+丸め）		%			
計					
単位当たり					

下水道施設修繕工事(A工区)(単価契約)

第 1 号 代価表					
集草					
1,000 m2 当り					
名 称 ・ 規 格	数 量	単位	単 価	金 額	明細単価番号 基 準
土木一般世話役		人			
普通作業員		人			
諸 雑 費 （ 率 + 丸め ）		%			
計					
単位当たり					

下水道施設修繕工事(A工区)(単価契約)

第 2 号 代価表					
積込・運搬					
1,000 m2 当り					
名 称 ・ 規 格	数 量	単位	単 価	金 額	明細単価番号 基 準
土木一般世話役		人			
普通作業員		人			
普通トラック運転 2t積		時間			
諸 雑 費 （ 率 + 丸め ）		%			
計					
単位当たり					

[illegible]

[illegible]

下水道施設修繕工事(A工区)(単価契約)

[illegible]

下水道施設修繕工事(A工区)(単価契約)

第 6 号 代価表					
取付管布設および支管取付工【材工共】 管径125mm 取付管長3m未満					
1 箇所 当り					
名 称 ・ 規 格	数 量	単位	単 価	金 額	明細単価番号 基 準
取付管布設及び支管取付工(材工共) 管径125	1	箇所			
諸 雑 費 (丸め)	1	式			
計					
単位当たり					
[条件] [A] = 2 規格・仕様 管径125mm [C] = 1 時間制約 時間制約無 [E] = 1 平均取付管長(水平長) 3m未満			[B] = 2 [D] = 1 [G] = 4	施工規模 施工規模5箇所未満 夜間作業 夜間作業無 取付対象区分 上記以外に取付	

下水道施設修繕工事(A工区)(単価契約)

第 7 号 代価表					
取付管布設および支管取付工【材工共】 管径125mm 取付管長3m未満					
1 箇所 当り					
名 称 ・ 規 格	数 量	単 位	単 価	金 額	明細単価番号 基 準
取付管布設及び支管取付工(材工共) 管径125	1	箇所			
諸 雑 費 (丸め)	1	式			
計					
単位当たり					
[条件] [A] = 2 規格・仕様 管径125mm [C] = 1 時間制約 時間制約無 [E] = 1 平均取付管長(水平長) 3m未満			[B] = 2 [D] = 1 [G] = 1	施工規模 施工規模5箇所未満 夜間作業 夜間作業無 取付対象区分 コンクリート製本管に取付	

下水道施設修繕工事(A工区)(単価契約)

第 9 号 代価表					
取付管布設および支管取付工【材工共】 管径125mm 取付管長3～5m未満					
1 箇所 当り					
名 称 ・ 規 格	数 量	単位	単 価	金 額	明細単価番号 基 準
取付管布設及び支管取付工(材工共) 管径125	1	箇所			
諸 雑 費 (丸め)	1	式			
計					
単位当たり					
[条件] [A] = 2 規格・仕様 管径125mm [C] = 1 時間制約 時間制約無 [E] = 2 平均取付管長(水平長) 3m以上5m未満			[B] = 2 [D] = 1 [G] = 1	施工規模 施工規模5箇所未満 夜間作業 夜間作業無 取付対象区分 コンクリート製本管に取付	

下水道施設修繕工事(A工区)(単価契約)

第 11 号 代価表					
取付管布設および支管取付工【材工共】 管径150mm 取付管長3m未満					
1 箇所 当り					
名 称 ・ 規 格	数 量	単位	単 価	金 額	明細単価番号 基 準
取付管布設及び支管取付工(材工共) 管径150	1	箇所			
諸 雑 費 (丸め)	1	式			
計					
単位当たり					
[条件] [A] = 3 規格・仕様 管径150mm [C] = 1 時間制約 時間制約無 [E] = 1 平均取付管長(水平長) 3m未満			[B] = 2 [D] = 1 [G] = 1	施工規模 施工規模5箇所未満 夜間作業 夜間作業無 取付対象区分 コンクリート製本管に取付	

下水道施設修繕工事(A工区)(単価契約)

第 12 号 代価表					
取付管布設および支管取付工【材工共】 管径150mm 取付管長3～5m未満					
1 箇所 当り					
名 称 ・ 規 格	数 量	単位	単 価	金 額	明細単価番号 基 準
取付管布設及び支管取付工(材工共) 管径150	1	箇所			
諸 雑 費 (丸め)	1	式			
計					
単位当たり					
[条件] [A] = 3 規格・仕様 管径150mm [C] = 1 時間制約 時間制約無 [E] = 2 平均取付管長(水平長) 3m以上5m未満			[B] = 2 [D] = 1 [G] = 4	施工規模 施工規模5箇所未満 夜間作業 夜間作業無 取付対象区分 上記以外に取付	

下水道施設修繕工事(A工区)(単価契約)

第 13 号 代価表					
取付管布設および支管取付工【材工共】 管径150mm 取付管長3～5m未満					
1 箇所 当り					
名 称 ・ 規 格	数 量	単 位	単 価	金 額	明細単価番号 基 準
取付管布設及び支管取付工(材工共) 管径150	1	箇所			
諸 雑 費 (丸め)	1	式			
計					
単位当たり					
[条件] [A] = 3 規格・仕様 管径150mm [C] = 1 時間制約 時間制約無 [E] = 2 平均取付管長(水平長) 3m以上5m未満			[B] = 2 [D] = 1 [G] = 1	施工規模 施工規模5箇所未満 夜間作業 夜間作業無 取付対象区分 コンクリート製本管に取付	

下水道施設修繕工事(A工区)(単価契約)

第 14 号 代価表					
取付管布設および支管取付工【材工共】 管径125mm 取付管長3m未満					
1 箇所 当り					
名 称 ・ 規 格	数 量	単位	単 価	金 額	明細単価番号 基 準
取付管布設及び支管取付工(材工共) 管径125	0.5	箇所			
諸 雑 費 (丸め)	1	式			
計					
単位当たり					
[条件] [A] = 2 規格・仕様 管径125mm [C] = 1 時間制約 時間制約無 [E] = 1 平均取付管長(水平長) 3m未満			[B] = 2 [D] = 1 [G] = 4	施工規模 施工規模5箇所未満 夜間作業 夜間作業無 取付対象区分 上記以外に取付	

下水道施設修繕工事(A工区)(単価契約)

第 15 号 代価表					
取付管布設および支管取付工【材工共】 管径125mm 取付管長3m未満					
1 箇所 当り					
名 称 ・ 規 格	数 量	単位	単 価	金 額	明細単価番号 基 準
取付管布設及び支管取付工(材工共) 管径125	0.5	箇所			
諸 雑 費 (丸め)	1	式			
計					
単位当たり					
[条件] [A] = 2 規格・仕様 管径125mm [C] = 1 時間制約 時間制約無 [E] = 1 平均取付管長(水平長) 3m未満			[B] = 2 [D] = 1 [G] = 1	施工規模 施工規模5箇所未満 夜間作業 夜間作業無 取付対象区分 コンクリート製本管に取付	

下水道施設修繕工事(A工区)(単価契約)

第 16 号 代価表					
取付管布設および支管取付工【材工共】 管径125mm 取付管長3～5m未満					
1 箇所 当り					
名 称 ・ 規 格	数 量	単位	単 価	金 額	明細単価番号 基 準
取付管布設及び支管取付工(材工共) 管径125	0.5	箇所			
諸 雑 費 (丸め)	1	式			
計					
単位当たり					
[条件] [A] = 2 規格・仕様 管径125mm [C] = 1 時間制約 時間制約無 [E] = 2 平均取付管長(水平長) 3m以上5m未満			[B] = 2 [D] = 1 [G] = 4	施工規模 施工規模5箇所未満 夜間作業 夜間作業無 取付対象区分 上記以外に取付	

下水道施設修繕工事(A工区)(単価契約)

第 17 号 代価表					
取付管布設および支管取付工【材工共】 管径125mm 取付管長3～5m未満					
1 箇所 当り					
名 称 ・ 規 格	数 量	単 位	単 価	金 額	明細単価番号 基 準
取付管布設及び支管取付工(材工共) 管径125	0.5	箇所			
諸 雑 費 (丸め)	1	式			
計					
単位当たり					
[条件] [A] = 2 規格・仕様 管径125mm [C] = 1 時間制約 時間制約無 [E] = 2 平均取付管長(水平長) 3m以上5m未満			[B] = 2 [D] = 1 [G] = 1	施工規模 施工規模5箇所未満 夜間作業 夜間作業無 取付対象区分 コンクリート製本管に取付	

下水道施設修繕工事(A工区)(単価契約)

第 19 号 代価表					
取付管布設および支管取付工【材工共】 管径150mm 取付管長3m未満					
1 箇所 当り					
名 称 ・ 規 格	数 量	単位	単 価	金 額	明細単価番号 基 準
取付管布設及び支管取付工(材工共) 管径150	0.5	箇所			
諸 雑 費 (丸め)	1	式			
計					
単位当たり					
[条件] [A] = 3 規格・仕様 管径150mm [C] = 1 時間制約 時間制約無 [E] = 1 平均取付管長(水平長) 3m未満			[B] = 2 [D] = 1 [G] = 1	施工規模 施工規模5箇所未満 夜間作業 夜間作業無 取付対象区分 コンクリート製本管に取付	

[illegible]

下水道施設修繕工事(A工区)(単価契約)

第 21 号 代価表					
取付管布設および支管取付工【材工共】 管径150mm 取付管長3～5m未満					
1 箇所 当り					
名 称 ・ 規 格	数 量	単位	単 価	金 額	明細単価番号 基 準
取付管布設及び支管取付工(材工共) 管径150	0.5	箇所			
諸 雑 費 (丸め)	1	式			
計					
単位当たり					
[条件] [A] = 3 規格・仕様 管径150mm [C] = 1 時間制約 時間制約無 [E] = 2 平均取付管長(水平長) 3m以上5m未満			[B] = 2 [D] = 1 [G] = 1	施工規模 施工規模5箇所未満 夜間作業 夜間作業無 取付対象区分 コンクリート製本管に取付	

下水道施設修繕工事(A工区)(単価契約)

第 22 号 代価表					
硬質塩化ビニル管設置工【材工共】 呼び径150mm					
1 m 当り					
名 称 ・ 規 格	数 量	単位	単 価	金 額	明細単価番号 基 準
硬質塩化ビニル管設置工(材工共) 管径150mm	1	m			
諸 雑 費 (丸め)	1	式			
計					
単位当たり					
[条件] [A] = 1 規格・仕様 呼び径150mm [C] = 1 時間制約 時間制約無			[B] = 2 [D] = 1	施工規模 施工規模20m未満 夜間作業 夜間作業無	

下水道施設修繕工事(A工区)(単価契約)

[illegible]

下水道施設修繕工事(A工区)(単価契約)

第 24 号 代価表					
硬質塩化ビニル管設置工【材工共】 呼び径250mm					
1 m 当り					
名 称 ・ 規 格	数 量	単位	単 価	金 額	明細単価番号 基 準
硬質塩化ビニル管設置工(材工共) 管径250mm	1	m			
諸 雑 費 (丸め)	1	式			
計					
単位当たり					
[条件] [A] = 3 規格・仕様 呼び径250mm [C] = 1 時間制約 時間制約無			[B] = 2 [D] = 1	施工規模 施工規模20m未満 夜間作業 夜間作業無	

下水道施設修繕工事(A工区)(単価契約)

第 25 号 代価表					
硬質塩化ビニル管設置工【材工共】 呼び径300mm					
1 m 当り					
名 称 ・ 規 格	数 量	単位	単 価	金 額	明細単価番号 基 準
硬質塩化ビニル管設置工(材工共) 管径300mm	1	m			
諸 雑 費 (丸め)	1	式			
計					
単位当たり					
[条件] [A] = 4 規格・仕様 呼び径300mm [C] = 1 時間制約 時間制約無			[B] = 2 [D] = 1	施工規模 施工規模20m未満 夜間作業 夜間作業無	

下水道施設修繕工事(A工区)(単価契約)

[illegible]

下水道施設修繕工事(A工区)(単価契約)

[illegible]

下水道施設修繕工事(A工区)(単価契約)

第 28 号 代価表					
組立マンホール設置工 0号(750mm)・楕円 2m以下					
1 箇所 当り					
名 称 ・ 規 格	数 量	単位	単 価	金 額	明細単価番号 基 準
組立マンホール設置工(手間のみ) 0号(内径750)または楕円2m以下	1	箇所			
諸 雑 費 (丸め)	1	式			
計					
単位当たり					
[条件] [A] = 1 規格・仕様 0号(750mm)・楕円 2m以下 [C] = 1 時間制約 時間制約無			[B] = 2 [D] = 1	施工規模 施工規模4箇所未満 夜間作業 夜間作業無	

下水道施設修繕工事(A工区)(単価契約)

第 29 号 代価表					
組立マンホール設置工 1号(900mm) 3m以下					
1 箇所 当り					
名 称 ・ 規 格	数 量	単位	単 価	金 額	明細単価番号 基 準
組立マンホール設置工(手間のみ) 1号(内径900)3m以下	1	箇所			
諸 雑 費 (丸め)	1	式			
計					
単位当たり					
[条件] [A] = 4 規格・仕様 1号(900mm) 3m以下 [C] = 1 時間制約 時間制約無			[B] = 2 [D] = 1	施工規模 施工規模4箇所未満 夜間作業 夜間作業無	

下水道施設修繕工事(A工区)(単価契約)

第 30 号 代価表					
小型マンホール工(塩化ビニル製)【材工共】 深2.0m以下 本管径150・200mm 5箇所未満					
1 箇所 当り					
名 称 ・ 規 格	数 量	単位	単 価	金 額	明細単価番号 基 準
小型マンホール工(塩化ビニル製)(材工共) 深さ2m以下本管径150mm,200mm	1	箇所			
鋳鉄製防護蓋設置費(手間のみ) (小型マンホール工)	1	箇所			
諸 雑 費 (丸め)	1	式			
計					
単位当たり					
[条件] [A] = 1 規格・仕様1 径300mm 起点中間形式 [C] = 2 施工規模 施工規模5箇所未満			[B] = 1 [D] = 1	規格・仕様2 深2.0m以下 本管径150・200mm 時間制約 時間制約無	
[E] = 1 夜間作業 夜間作業無 [F] = 1 鋳鉄製防護蓋設置の有無 防護蓋設置有(手間のみ)					

下水道施設修繕工事(A工区)(単価契約)

第 31 号 代価表						区画線設置 溶融式手動 実線 15cm 塗布厚1.5mm 白	
						1,000 m 当り	
名 称 ・ 規 格		数 量	単位	単 価	金 額	明細単価番号 基 準	
区画線設置(溶融式) 昼間 豪雪無 実線15cm 制約無		1,000	m				
トラフィックペイント 溶融型 3種1号 ビーズ15～18 白		570	kg				
ガラスビーズ 0.106～0.850mm		25	kg				
接着用プライマー 区画線用		25	kg				
軽油			l				
諸 雑 費 (率+丸め)			%				
計							
単位当たり							
[条件]							
[A] = 2 夜間作業の有無 夜間作業無				[B] = 1	施工方法区分 溶融式手動		
[C] = 1 規格・仕様区分 実線 15cm				[D] = 3	時間制約の有無 時間制約無		
[E] = 1 塗布厚 塗布厚1.5mm							
[F] = 1 排水性舗装に施工する場合の補正 排水性舗装補正無				[G] = 1	未供用区間の場合の補正 未供用区間補正無		
[H] = 1 溶融式塗料規格 含有量15～18%				[I] = 3	ペイント式塗料規格 溶融式の場合		
[Q] = 1 塗料計上区分 塗料計上する				[J] = 1	塗料区分 白		
[L] = 0.000 kg・l 塗料使用量				[R] = 1	プライマー計上区分 プライマー計上する		
[K] = 1 プライマー規格 アスファルト舗装				[N] = 0.000 kg	プライマー使用量		
[S] = 1 ガラスビーズ計上区分 ガラスビーズ計上する				[M] = 0.000 kg	ガラスビーズ 使用量		
[U] = 1 軽油計上区分 軽油計上する				[P] = 0.000 l	軽油使用量		
[V] = 1 費用の内訳 全ての費用							

下水道施設修繕工事(A工区)(単価契約)

第 32 号 代価表						区画線設置 溶融式手動 実線 20cm 塗布厚1.5mm 白	
						1,000 m 当り	
名 称 ・ 規 格		数 量	単位	単 価	金 額	明細単価番号 基 準	
区画線設置(溶融式) 昼間 豪雪無 実線20cm 制約無		1,000	m				
トラフィックペイント 溶融型 3種1号 ビーズ15～18 白		760	kg				
ガラスビーズ 0.106～0.850mm		33	kg				
接着用プライマー 区画線用		33	kg				
軽油			l				
諸 雑 費 (率+丸め)			%				
計							
単位当たり							
[条件]							
[A] = 2 夜間作業の有無 夜間作業無				[B] = 1	施工方法区分 溶融式手動		
[C] = 2 規格・仕様区分 実線 20cm				[D] = 3	時間制約の有無 時間制約無		
[E] = 1 塗布厚 塗布厚1.5mm							
[F] = 1 排水性舗装に施工する場合の補正 排水性舗装補正無				[G] = 1	未供用区間の場合の補正 未供用区間補正無		
[H] = 1 溶融式塗料規格 含有量15～18%				[I] = 3	ペイント式塗料規格 溶融式の場合		
[Q] = 1 塗料計上区分 塗料計上する				[J] = 1	塗料区分 白		
[L] = 0.000 kg・l 塗料使用量				[R] = 1	プライマー計上区分 プライマー計上する		
[K] = 1 プライマー規格 アスファルト舗装				[N] = 0.000 kg	プライマー使用量		
[S] = 1 ガラスビーズ計上区分 ガラスビーズ計上する				[M] = 0.000 kg	ガラスビーズ 使用量		
[U] = 1 軽油計上区分 軽油計上する				[P] = 0.000 l	軽油使用量		
[V] = 1 費用の内訳 全ての費用							

下水道施設修繕工事(A工区)(単価契約)

第 33 号 代価表						区画線設置 溶融式手動 実線 30cm 塗布厚1.5mm 白	
						1,000 m 当り	
名 称 ・ 規 格		数 量	単位	単 価	金 額	明細単価番号 基 準	
区画線設置(溶融式) 昼間 豪雪無 実線30cm 制約無		1,000	m				
トラフィックペイント 溶融型 3種1号 ビーズ15～18 白		1,130	kg				
ガラスビーズ 0.106～0.850mm		50	kg				
接着用プライマー 区画線用		50	kg				
軽油			l				
諸 雑 費 (率 + 丸 め)			%				
計							
単位当たり							
[条件]							
[A] = 2 夜間作業の有無 夜間作業無				[B] = 1	施工方法区分 溶融式手動		
[C] = 3 規格・仕様区分 実線 30cm				[D] = 3	時間制約の有無 時間制約無		
[E] = 1 塗布厚 塗布厚1.5mm							
[F] = 1 排水性舗装に施工する場合の補正 排水性舗装補正無				[G] = 1	未供用区間の場合の補正 未供用区間補正無		
[H] = 1 溶融式塗料規格 含有量15～18%				[I] = 3	ペイント式塗料規格 溶融式の場合		
[Q] = 1 塗料計上区分 塗料計上する				[J] = 1	塗料区分 白		
[L] = 0.000 kg・l 塗料使用量				[R] = 1	プライマー計上区分 プライマー計上する		
[K] = 1 プライマー規格 アスファルト舗装				[N] = 0.000 kg	プライマー使用量		
[S] = 1 ガラスビーズ計上区分 ガラスビーズ計上する				[M] = 0.000 kg	ガラスビーズ 使用量		
[U] = 1 軽油計上区分 軽油計上する				[P] = 0.000 l	軽油使用量		
[V] = 1 費用の内訳 全ての費用							

下水道施設修繕工事(A工区)(単価契約)

第 34 号 代価表						区画線設置 溶融式手動 実線 45cm 塗布厚1.5mm 白	
						1,000 m 当り	
名 称 ・ 規 格	数 量	単位	単 価	金 額	明細単価番号 基 準		
区画線設置(溶融式) 昼間 豪雪無 実線45cm 制約無	1,000	m					
トラフィックペイント 溶融型 3種1号 ビーズ15～18 白	1,700	kg					
ガラスビーズ 0.106～0.850mm	75	kg					
接着用プライマー 区画線用	75	kg					
軽油		l					
諸 雑 費 (率+丸め)		%					
計							
単位当たり							
[条件]							
[A] = 2 夜間作業の有無 夜間作業無			[B] = 1	施工方法区分 溶融式手動			
[C] = 4 規格・仕様区分 実線 45cm			[D] = 3	時間制約の有無 時間制約無			
[E] = 1 塗布厚 塗布厚1.5mm			[G] = 1	未供用区間の場合の補正 未供用区間補正無			
[F] = 1 排水性舗装に施工する場合の補正 排水性舗装補正無			[I] = 3	ペイント式塗料規格 溶融式の場合			
[H] = 1 溶融式塗料規格 含有量15～18%			[J] = 1	塗料区分 白			
[Q] = 1 塗料計上区分 塗料計上する			[R] = 1	プライマー計上区分 プライマー計上する			
[L] = 0.000 kg・l 塗料使用量			[N] = 0.000 kg	プライマー使用量			
[K] = 1 プライマー規格 アスファルト舗装			[M] = 0.000 kg	ガラスビーズ 使用量			
[S] = 1 ガラスビーズ計上区分 ガラスビーズ計上する			[P] = 0.000 l	軽油使用量			
[U] = 1 軽油計上区分 軽油計上する							
[V] = 1 費用の内訳 全ての費用							

下水道施設修繕工事(A工区)(単価契約)

第 35 号 代価表			区画線設置 溶融式手動 実線 15cm 塗布厚1.5mm 黄 鉛・加ムリ-		
			1,000 m 当り		
名 称 ・ 規 格	数 量	単位	単 価	金 額	明細単価番号 基 準
区画線設置(溶融式) 昼間 豪雪無 実線15cm 制約無	1,000	m			
トラフィックペイント 溶融型 3種1号 ビーズ15~18 黄 鉛・フリー	570	kg			
ガラスビーズ 0.106~0.850mm	25	kg			
接着用プライマー 区画線用	25	kg			
軽油		l			
諸 雑 費 (率+丸め)		%			
計					
単位当たり					
[条件]					
[A] = 2 夜間作業の有無 夜間作業無			[B] = 1 施工方法区分 溶融式手動		
[C] = 1 規格・仕様区分 実線 15cm			[D] = 3 時間制約の有無 時間制約無		
[E] = 1 塗布厚 塗布厚1.5mm					
[F] = 1 排水性舗装に施工する場合の補正 排水性舗装補正無			[G] = 1 未供用区間の場合の補正 未供用区間補正無		
[H] = 1 溶融式塗料規格 含有量15~18%			[I] = 3 ペイント式塗料規格 溶融式の場合		
[Q] = 1 塗料計上区分 塗料計上する			[J] = 2 塗料区分 黄 鉛・加ムリ-		
[L] = 0.000 kg・l 塗料使用量			[R] = 1 プライマー計上区分 プライマー計上する		
[K] = 1 プライマー規格 アスファルト舗装			[N] = 0.000 kg プライマー使用量		
[S] = 1 ガラスビーズ計上区分 ガラスビーズ計上する			[M] = 0.000 kg ガラスビーズ使用量		
[U] = 1 軽油計上区分 軽油計上する			[P] = 0.000 l 軽油使用量		
[V] = 1 費用の内訳 全ての費用					

下水道施設修繕工事(A工区)(単価契約)

第 36 号 代価表			区画線設置 溶融式手動 実線 20cm 塗布厚1.5mm 黄 鉛・加ムリ-		
			1,000 m 当り		
名 称 ・ 規 格	数 量	単位	単 価	金 額	明細単価番号 基 準
区画線設置(溶融式) 昼間 豪雪無 実線20cm 制約無	1,000	m			
トラフィックペイント 溶融型 3種1号 ビーズ15~18 黄 鉛・フリー	760	kg			
ガラスビーズ 0.106~0.850mm	33	kg			
接着用プライマー 区画線用	33	kg			
軽油		l			
諸 雑 費 (率+丸め)		%			
計					
単位当たり					
[条件]					
[A] = 2 夜間作業の有無 夜間作業無			[B] = 1 施工方法区分 溶融式手動		
[C] = 2 規格・仕様区分 実線 20cm			[D] = 3 時間制約の有無 時間制約無		
[E] = 1 塗布厚 塗布厚1.5mm			[G] = 1 未供用区間の場合の補正 未供用区間補正無		
[F] = 1 排水性舗装に施工する場合の補正 排水性舗装補正無			[I] = 3 ペイント式塗料規格 溶融式の場合		
[H] = 1 溶融式塗料規格 含有量15~18%			[J] = 2 塗料区分 黄 鉛・加ムリ-		
[Q] = 1 塗料計上区分 塗料計上する			[R] = 1 プライマー計上区分 プライマー計上する		
[L] = 0.000 kg・l 塗料使用量			[N] = 0.000 kg プライマー使用量		
[K] = 1 プライマー規格 アスファルト舗装			[M] = 0.000 kg ガラスビーズ 使用量		
[S] = 1 ガラスビーズ計上区分 ガラスビーズ計上する			[P] = 0.000 l 軽油使用量		
[U] = 1 軽油計上区分 軽油計上する					
[V] = 1 費用の内訳 全ての費用					

下水道施設修繕工事(A工区)(単価契約)

第 37 号 代価表						区画線設置 溶融式手動 実線 30cm 塗布厚1.5mm 黄 鉛・加ムリ-	
						1,000	m 当り
名 称 ・ 規 格		数 量	単位	単 価	金 額	明細単価番号 基 準	
区画線設置(溶融式) 昼間 豪雪無 実線30cm 制約無		1,000	m				
トラフィックペイント 溶融型 3種1号 ビーズ15～18 黄 鉛・フリー		1,130	kg				
ガラスビーズ 0.106～0.850mm		50	kg				
接着用プライマー 区画線用		50	kg				
軽油			l				
諸 雑 費 (率 + 丸 め)			%				
計							
単位当たり							
[条件]							
[A] = 2 夜間作業の有無 夜間作業無				[B] = 1	施工方法区分 溶融式手動		
[C] = 3 規格・仕様区分 実線 30cm				[D] = 3	時間制約の有無 時間制約無		
[E] = 1 塗布厚 塗布厚1.5mm							
[F] = 1 排水性舗装に施工する場合の補正 排水性舗装補正無				[G] = 1	未供用区間の場合の補正 未供用区間補正無		
[H] = 1 溶融式塗料規格 含有量15～18%				[I] = 3	ペイント式塗料規格 溶融式の場合		
[Q] = 1 塗料計上区分 塗料計上する				[J] = 2	塗料区分 黄 鉛・加ムリ-		
[L] = 0.000 kg・l 塗料使用量				[R] = 1	プライマー計上区分 プライマー計上する		
[K] = 1 プライマー規格 アスファルト舗装				[N] = 0.000 kg	プライマー使用量		
[S] = 1 ガラスビーズ計上区分 ガラスビーズ計上する				[M] = 0.000 kg	ガラスビーズ 使用量		
[U] = 1 軽油計上区分 軽油計上する				[P] = 0.000 l	軽油使用量		
[V] = 1 費用の内訳 全ての費用							

下水道施設修繕工事(A工区)(単価契約)

第 38 号 代価表					
区画線設置 溶融式手動 実線 45cm 塗布厚1.5mm 黄 鉛・加ムリ-					
1,000 m 当り					
名 称 ・ 規 格	数 量	単位	単 価	金 額	明細単価番号 基 準
区画線設置(溶融式) 昼間 豪雪無 実線45cm 制約無	1,000	m			
トラフィックペイント 溶融型 3種1号 ビーズ15~18 黄 鉛・フリー	1,700	kg			
ガラスビーズ 0.106~0.850mm	75	kg			
接着用プライマー 区画線用	75	kg			
軽油		l			
諸 雑 費 (率+丸め)		%			
計					
単位当たり					
[条件] [A] = 2 夜間作業の有無 夜間作業無 [C] = 4 規格・仕様区分 実線 45cm [E] = 1 塗布厚 塗布厚1.5mm [F] = 1 排水性舗装に施工する場合の補正 排水性舗装補正無 [H] = 1 溶融式塗料規格 含有量15~18% [Q] = 1 塗料計上区分 塗料計上する [L] = 0.000 kg・l 塗料使用量 [K] = 1 プライマー規格 アスファルト舗装 [S] = 1 ガラスビーズ計上区分 ガラスビーズ計上する [U] = 1 軽油計上区分 軽油計上する [V] = 1 費用の内訳 全ての費用					
[B] = 1 施工方法区分 溶融式手動 [D] = 3 時間的制約の有無 時間制約無 [G] = 1 未供用区間の場合の補正 未供用区間補正無 [I] = 3 ペイント式塗料規格 溶融式の場合 [J] = 2 塗料区分 黄 鉛・加ムリ- [R] = 1 プライマー計上区分 プライマー計上する [N] = 0.000 kg プライマー使用量 [M] = 0.000 kg ガラスビーズ使用量 [P] = 0.000 l 軽油使用量					

下水道施設修繕工事(A工区)(単価契約)

第 39 号 代価表						区画線設置 溶融式手動 破線 15cm 塗布厚1.5mm 白	
						1,000 m 当り	
名 称 ・ 規 格		数 量	単位	単 価	金 額	明細単価番号 基 準	
区画線設置(溶融式) 昼間 豪雪無 破線15cm 制約無		1,000	m				
トラフィックペイント 溶融型 3種1号 ビーズ15～18 白		570	kg				
ガラスビーズ 0.106～0.850mm		25	kg				
接着用プライマー 区画線用		25	kg				
軽油			l				
諸 雑 費 (率+丸め)			%				
計							
単位当たり							
[条件]							
[A] = 2 夜間作業の有無 夜間作業無				[B] = 1	施工方法区分 溶融式手動		
[C] = 5 規格・仕様区分 破線 15cm				[D] = 3	時間制約の有無 時間制約無		
[E] = 1 塗布厚 塗布厚1.5mm							
[F] = 1 排水性舗装に施工する場合の補正 排水性舗装補正無				[G] = 1	未供用区間の場合の補正 未供用区間補正無		
[H] = 1 溶融式塗料規格 含有量15～18%				[I] = 3	ペイント式塗料規格 溶融式の場合		
[Q] = 1 塗料計上区分 塗料計上する				[J] = 1	塗料区分 白		
[L] = 0.000 kg・l 塗料使用量				[R] = 1	プライマー計上区分 プライマー計上する		
[K] = 1 プライマー規格 アスファルト舗装				[N] = 0.000 kg	プライマー使用量		
[S] = 1 ガラスビーズ計上区分 ガラスビーズ計上する				[M] = 0.000 kg	ガラスビーズ 使用量		
[U] = 1 軽油計上区分 軽油計上する				[P] = 0.000 l	軽油使用量		
[V] = 1 費用の内訳 全ての費用							

下水道施設修繕工事(A工区)(単価契約)

第 40 号 代価表					
区画線設置 溶融式手動 破線 20cm 塗布厚1.5mm 白					
1,000 m 当り					
名 称 ・ 規 格	数 量	単位	単 価	金 額	明細単価番号 基 準
区画線設置(溶融式) 昼間 豪雪無 破線20cm 制約無	1,000	m			
トラフィックペイント 溶融型 3種1号 ビーズ15～18 白	760	kg			
ガラスビーズ 0.106～0.850mm	33	kg			
接着用プライマー 区画線用	33	kg			
軽油		l			
諸 雑 費 (率+丸め)		%			
計					
単位当たり					
[条件] [A] = 2 夜間作業の有無 夜間作業無 [C] = 6 規格・仕様区分 破線 20cm [E] = 1 塗布厚 塗布厚1.5mm [F] = 1 排水性舗装に施工する場合の補正 排水性舗装補正無 [H] = 1 溶融式塗料規格 含有量15～18% [Q] = 1 塗料計上区分 塗料計上する [L] = 0.000 kg・l 塗料使用量 [K] = 1 プライマー規格 アスファルト舗装 [S] = 1 ガラスビーズ計上区分 ガラスビーズ計上する [U] = 1 軽油計上区分 軽油計上する [V] = 1 費用の内訳 全ての費用					
[B] = 1 施工方法区分 溶融式手動 [D] = 3 時間的制約の有無 時間制約無 [G] = 1 未供用区間の場合の補正 未供用区間補正無 [I] = 3 ペイント式塗料規格 溶融式の場合 [J] = 1 塗料区分 白 [R] = 1 プライマー計上区分 プライマー計上する [N] = 0.000 kg プライマー使用量 [M] = 0.000 kg ガラスビーズ使用量 [P] = 0.000 l 軽油使用量					

下水道施設修繕工事(A工区)(単価契約)

第 41 号 代価表			区画線設置 溶融式手動 破線 30cm 塗布厚1.5mm 白		
			1,000 m 当り		
名 称 ・ 規 格	数 量	単位	単 価	金 額	明細単価番号 基 準
区画線設置(溶融式) 昼間 豪雪無 破線30cm 制約無	1,000	m			
トラフィックペイント 溶融型 3種1号 ビーズ15～18 白	1,130	kg			
ガラスビーズ 0.106～0.850mm	50	kg			
接着用プライマー 区画線用	50	kg			
軽油		l			
諸 雑 費 (率+丸め)		%			
計					
単位当たり					
[条件]					
[A] = 2 夜間作業の有無 夜間作業無			[B] = 1 施工方法区分 溶融式手動		
[C] = 7 規格・仕様区分 破線 30cm			[D] = 3 時間制約の有無 時間制約無		
[E] = 1 塗布厚 塗布厚1.5mm			[G] = 1 未供用区間の場合の補正 未供用区間補正無		
[F] = 1 排水性舗装に施工する場合の補正 排水性舗装補正無			[I] = 3 ペイント式塗料規格 溶融式の場合		
[H] = 1 溶融式塗料規格 含有量15～18%			[J] = 1 塗料区分 白		
[Q] = 1 塗料計上区分 塗料計上する			[R] = 1 プライマー計上区分 プライマー計上する		
[L] = 0.000 kg・l 塗料使用量			[N] = 0.000 kg プライマー使用量		
[K] = 1 プライマー規格 アスファルト舗装			[M] = 0.000 kg ガラスビーズ 使用量		
[S] = 1 ガラスビーズ計上区分 ガラスビーズ計上する			[P] = 0.000 l 軽油使用量		
[U] = 1 軽油計上区分 軽油計上する					
[V] = 1 費用の内訳 全ての費用					

下水道施設修繕工事(A工区)(単価契約)

第 42 号 代価表					
区画線設置 溶融式手動 破線 45cm 塗布厚1.5mm 白					
1,000 m 当り					
名 称 ・ 規 格	数 量	単位	単 価	金 額	明細単価番号 基 準
区画線設置(溶融式) 昼間 豪雪無 破線45cm 制約無	1,000	m			
トラフィックペイント 溶融型 3種1号 ビーズ15～18 白	1,700	kg			
ガラスビーズ 0.106～0.850mm	75	kg			
接着用プライマー 区画線用	75	kg			
軽油		l			
諸 雑 費 (率+丸め)		%			
計					
単位当たり					
[条件] [A] = 2 夜間作業の有無 夜間作業無 [C] = 8 規格・仕様区分 破線 45cm [E] = 1 塗布厚 塗布厚1.5mm [F] = 1 排水性舗装に施工する場合の補正 排水性舗装補正無 [H] = 1 溶融式塗料規格 含有量15～18% [Q] = 1 塗料計上区分 塗料計上する [L] = 0.000 kg・l 塗料使用量 [K] = 1 プライマー規格 アスファルト舗装 [S] = 1 ガラスビーズ計上区分 ガラスビーズ計上する [U] = 1 軽油計上区分 軽油計上する [V] = 1 費用の内訳 全ての費用					
[B] = 1 施工方法区分 溶融式手動 [D] = 3 時間的制約の有無 時間制約無 [G] = 1 未供用区間の場合の補正 未供用区間補正無 [I] = 3 ペイント式塗料規格 溶融式の場合 [J] = 1 塗料区分 白 [R] = 1 プライマー計上区分 プライマー計上する [N] = 0.000 kg プライマー使用量 [M] = 0.000 kg ガラスビーズ使用量 [P] = 0.000 l 軽油使用量					

下水道施設修繕工事(A工区)(単価契約)

第 43 号 代価表					
区画線設置 溶融式手動 矢印・記号・文字15cm 塗布厚1.5mm 白					
1,000 m 当り					
名 称 ・ 規 格	数 量	単位	単 価	金 額	明細単価番号 基 準
区画線設置(溶融式) 昼間 豪雪無 矢印・記号・文字 制約無	1,200	m			
トラフィックペイント 溶融型 3種1号 ビーズ15～18 白	684	kg			
ガラスビーズ 0.106～0.850mm	30	kg			
接着用プライマー 区画線用	30	kg			
軽油		l			
諸 雑 費 (率+丸め)		%			
計					
単位当たり					
[条件] [A] = 2 夜間作業の有無 夜間作業無 [C] = 13 規格・仕様区分 矢印・記号・文字15cm換算 [E] = 1 塗布厚 塗布厚1.5mm [F] = 1 排水性舗装に施工する場合の補正 排水性舗装補正無 [H] = 1 溶融式塗料規格 含有量15～18% [Q] = 1 塗料計上区分 塗料計上する [L] = 0.000 kg・l 塗料使用量 [K] = 1 プライマー規格 アスファルト舗装 [S] = 1 ガラスビーズ計上区分 ガラスビーズ計上する [U] = 1 軽油計上区分 軽油計上する [V] = 1 費用の内訳 全ての費用					
[B] = 1 施工方法区分 溶融式手動 [D] = 3 時間的制約の有無 時間制約無 [G] = 1 未供用区間の場合の補正 未供用区間補正無 [I] = 3 ペイント式塗料規格 溶融式の場合 [J] = 1 塗料区分 白 [R] = 1 プライマー計上区分 プライマー計上する [N] = 0.000 kg プライマー使用量 [M] = 0.000 kg ガラスビーズ使用量 [P] = 0.000 l 軽油使用量					

[illegible]

[illegible]

下水道施設修繕工事(A工区)(単価契約)

[illegible]

[illegible]

[illegible]

[illegible]

下水道施設修繕工事(A工区)(単価契約)

<div> 第 1 号 施工パッケージ 舗装版切断 アスファルト舗装版 15cm以下 </div> <div>1 m 当り</div>						
名 称 ・ 規 格	金額 構成 比(%)	金 額	構成 比 (%)	基準地区単価	積算地区単価	明細単価番号 基 準
【機械】						
コンクリートカッタ[バキューム式・湿式] 径 56cm 切削深20cm級 超低騒音型						
その他(機械)						
【労務】						
特殊作業員						
土木一般世話役						
普通作業員						
その他(労務)						
【材料】						
コンクリートカッタ (ブレ - ド) 径18インチ						
ガソリン レギュラー						
その他(材料)						
【端数調整】						
[条件] [J1] = 1 舗装版種別 アスファルト舗装版 [J5] = 1 費用の内訳 全ての費用				[J2] = 1 アスファルト舗装版厚 15cm以下		

下水道施設修繕工事(A工区)(単価契約)

<div> 第 2 号 施工パッケージ 舗装版切断 アスファルト舗装版 15cmを超え30cm以下 </div> <div>1 m 当り</div>						
名 称 ・ 規 格	金額 構成 比(%)	金 額	構成 比 (%)	基準地区単価	積算地区単価	明細単価番号 基 準
【機械】						
コンクリートカッタ[パフォーム式・湿式] 径 75cm 切削深30cm級 超低騒音型						
その他(機械)						
【労務】						
特殊作業員						
土木一般世話役						
普通作業員						
その他(労務)						
【材料】						
コンクリートカッタ (ブレ - ド) 径30インチ						
コンクリートカッタ (ブレ - ド) 径22インチ						
コンクリートカッタ (ブレード) 径14インチ						
ガソリン レギュラー						
その他(材料)						

下水道施設修繕工事(A工区)(単価契約)

[illegible]

下水道施設修繕工事(A工区)(単価契約)

<div> 第 3 号 施工パッケージ 舗装版切断 コンクリート舗装版 15cm以下 </div> <div>1 m 当り</div>						
名 称 ・ 規 格	金額 構成 比(%)	金 額	構成 比 (%)	基準地区単価	積算地区単価	明細単価番号 基 準
【機械】						
コンクリートカッタ[パフォーム式・湿式] 径 56cm 切削深20cm級 超低騒音型						
その他(機械)						
【労務】						
特殊作業員						
土木一般世話役						
普通作業員						
その他(労務)						
【材料】						
コンクリートカッタ (ブレッド) 径18インチ						
ガソリン レギュラー						
その他(材料)						
【端数調整】						
[条件] [J1] = 2 舗装版種別 コンクリート舗装版 [J5] = 1 費用の内訳 全ての費用				[J3] = 1 コンクリート舗装版厚 15cm以下		

下水道施設修繕工事(A工区)(単価契約)

<div> 第 4 号 施工パッケージ 舗装版切断 コンクリート舗装版 15cmを超え30cm以下 </div> <div>1 m 当り</div>						
名 称 ・ 規 格	金額 構成 比(%)	金 額	構成 比 (%)	基準地区単価	積算地区単価	明細単価番号 基 準
【機械】						
コンクリートカッタ[パフォーム式・湿式] 径 75cm 切削深30cm級 超低騒音型						
その他(機械)						
【労務】						
特殊作業員						
土木一般世話役						
普通作業員						
その他(労務)						
【材料】						
コンクリートカッタ (ブレ - ド) 径30インチ						
コンクリートカッタ (ブレ - ド) 径22インチ						
コンクリートカッタ (ブレード) 径14インチ						
ガソリン レギュラー						
その他(材料)						

下水道施設修繕工事(A工区)(単価契約)

[illegible]

下水道施設修繕工事(A工区)(単価契約)

第 5 号 施工パッケージ 舗装版破碎積込(小規模土工)							1 m2 当り
名 称 ・ 規 格	金額 構成 比(%)	金 額	構成 比 (%)	基準地区単価	積算地区単価	明細単価番号 基 準	
【機械】							
小型バックホウ 排対型:2次基準 加-ラ型 山積0.13m3(平積0.10m3)							
【労務】							
運転手(特殊)							
【材料】							
軽油							
【端数調整】							
[条件] [J1] = 1 費用の内訳 全ての費用							

下水道施設修繕工事(A工区)(単価契約)

第 6 号 施工パッケージ 舗装版破碎積込(電線共同溝工)							1 m2 当り
名 称 ・ 規 格	金額 構成 比(%)	金 額	構成 比 (%)	基準地区単価	積算地区単価	明細単価番号 基 準	
【機械】							
バックホ(クロー)[超小旋回型・クレーン機能付] 山積0.28m3(平積0.2m3)1.7t吊							
【労務】							
普通作業員							
土木一般世話役							
運転手(特殊)							
【材料】							
軽油							
【端数調整】							

下水道施設修繕工事(A工区)(単価契約)

第 7 号 施工パッケージ							舗装版破碎 アスファルト舗装版 厚4cm以下		1 m2 当り	
名 称 ・ 規 格		金額 構成 比 (%)	金 額	構成 比 (%)	基準地区単価	積算地区単価	明細単価番号 基 準			
【機械】										
空気圧縮機[可搬式・エンジン駆動・スクエア型] 吐出量3.5～3.7m3/min										
さく岩機 コンクリートブレーカ 20kg級										
【労務】										
特殊作業員										
普通作業員										
【材料】										
軽油										
【端数調整】										
[条件] [J1] = 1 舗装版種別 アスファルト舗装版 [J4] = 1 舗装版厚 4cm以下 [J7] = 1 費用の内訳 全ての費用					[J2] = 2 障害等の有無 有り [J6] = 1 積込作業の有無 有り					

下水道施設修繕工事(A工区)(単価契約)

<div> 第 8 号 施工パッケージ 舗装版破砕 アスファルト舗装版 厚4cmを超え10cm以下 </div> <div>1 m2 当り</div>						
名 称 ・ 規 格	金額 構成 比(%)	金 額	構成 比 (%)	基準地区単価	積算地区単価	明細単価番号 基 準
【機械】						
空気圧縮機[可搬式・エンジン駆動・スクエア型] 吐出量3.5～3.7m3/min						
さく岩機 コンクリートブレーカ 20kg級						
【労務】						
特殊作業員						
普通作業員						
【材料】						
軽油						
【端数調整】						
[条件] [J1] = 1 舗装版種別 アスファルト舗装版 [J4] = 2 舗装版厚 4cmを超え10cm以下 [J7] = 1 費用の内訳 全ての費用				[J2] = 2 障害等の有無 有り [J6] = 1 積込作業の有無 有り		

下水道施設修繕工事(A工区)(単価契約)

[illegible]

下水道施設修繕工事(A工区)(単価契約)

[illegible]

下水道施設修繕工事(A工区)(単価契約)

第 11 号 施工パッケージ 床掘り 土砂 小規模							1 m3 当り
名 称 ・ 規 格	金額 構成 比(%)	金 額	構成 比 (%)	基準地区単価	積算地区単価	明細単価番号 基 準	
【機械】							
バックホウ 後方超小旋回型 排対型:2次基準 加-ラ型 山積0.28m3(平積0.2m3)							
【労務】							
運転手(特殊)							
普通作業員							
【材料】							
軽油							
【端数調整】							
[条件] [J1] = 1 土質 土砂 [J5] = 1 費用の内訳 全ての費用				[J2] = 5 施工方法 上記以外(小規模)			

下水道施設修繕工事(A工区)(単価契約)

第 12 号 施工パッケージ 掘削 小規模 土砂 標準以外							1 m3 当り
名 称 ・ 規 格	金額 構成 比(%)	金 額	構成 比 (%)	基準地区単価	積算地区単価	明細単価番号 基 準	
【機械】							
小型バックホウ 排対型:2次基準 加-ラ型 山積0.13m3(平積0.10m3)							
【労務】							
運転手(特殊)							
【材料】							
軽油							
【端数調整】							
[条件] [J1] = 1 土質 土砂 [J6] = 8 施工数量 標準以外				[J2] = 5 施工方法 上記以外(小規模)			

下水道施設修繕工事(A工区)(単価契約)

第 13 号 施工パッケージ							掘削 小規模 土砂 標準	1	m3 当り
名 称 ・ 規 格	金額 構成 比(%)	金 額	構成 比 (%)	基準地区単価	積算地区単価	明細単価番号 基 準			
【機械】									
バックホウ 排対型:2次基準 加-ラ型 山積0.28m3(平積0.2m3)									
【労務】									
運転手(特殊)									
【材料】									
軽油									
【端数調整】									
[条件] [J1] = 1 土質 土砂 [J6] = 7 施工数量 標準			[J2] = 5 施工方法 上記以外(小規模)						

下水道施設修繕工事(A工区)(単価契約)

第 14 号 施工パッケージ 埋戻し 現場制約あり							1 m3 当り
名 称 ・ 規 格	金額 構成 比(%)	金 額	構成 比 (%)	基準地区単価	積算地区単価	明細単価番号 基 準	
【機械】							
タンバ及びランマ 質量 60～80kg							
【労務】							
普通作業員							
特殊作業員							
【材料】							
ガソリン レギュラー							
【端数調整】							
[条件] [J1] = 6 施工方法 現場制約あり [J3] = 1 締固めの有無 締固め有り				[J2] = 1 土質 土砂 [J4] = 1 費用の内訳 全ての費用			

下水道施設修繕工事(A工区)(単価契約)

<div> 第 15 号 施工パッケージ 路床盛土 2.5m未満 <div>1 m3 当り</div> </div>						
名 称 ・ 規 格	金額 構成 比(%)	金 額	構成 比 (%)	基準地区単価	積算地区単価	明細単価番号 基 準
【機械】						
振動ローラ(舗装用)[バッド式] 運転質量 0.8～1.1t						
【労務】						
普通作業員						
特殊作業員						
【材料】						
軽油						
【端数調整】						
[条件] [J1] = 1 施工幅員 2.5m未満						

下水道施設修繕工事(A工区)(単価契約)

第 16 号 施工パッケージ							埋戻し 小規模	1 m3 当り
名 称 ・ 規 格	金額 構成 比(%)	金 額	構成 比 (%)	基準地区単価	積算地区単価	明細単価番号 基 準		
【機械】								
バックホウ 後方超小旋回型 排対型:2次基準 加-ラ型 山積0.28m3(平積0.2m3)								
タンバ及びランマ 60～80kg								
【労務】								
普通作業員								
特殊作業員								
運転手(特殊)								
【材料】								
軽油								
ガソリン レギュラー								
【端数調整】								
[条件] [J1] = 5 施工方法 上記以外(小規模) [J4] = 1 費用の内訳 全ての費用			[J2] = 1 土質 土砂					

下水道施設修繕工事(A工区)(単価契約)

<div> 第 17 号 施工パッケージ <div> 殻運搬 舗装版破碎 機械積込(小規模土工) </div> </div> <div>1 m3 当り</div>						
名 称 ・ 規 格	金額 構成 比(%)	金 額	構成 比 (%)	基準地区単価	積算地区単価	明細単価番号 基 準
【機械】						
ダンプトラック ワロード・ディーゼル 2t 積級						
【労務】						
運転手(一般)						
【材料】						
軽油						
【端数調整】						
[条件] [J1] = 3 殻発生作業 舗装版破碎 [J3] = 2 DID区間の有無 DID区間有 [JJ] = 1 費用の内訳 全ての費用				[J2] = 4 積込工法区分 機械積込(小規模土工) [J0] = 11 運搬距離 11.0km以下		

下水道施設修繕工事(A工区)(単価契約)

<div> 第 18 号 施工パッケージ <div> 土砂等運搬 小規模 バックホウ山積0.13m3(平積0.1m3) 土砂 </div> </div> <div>1 m3 当り</div>						
名 称 ・ 規 格	金額 構成 比(%)	金 額	構成 比 (%)	基準地区単価	積算地区単価	明細単価番号 基 準
【機械】						
ダンプトラック ワロード・ディーゼル 2t 積級						
【労務】						
運転手(一般)						
【材料】						
軽油						
【端数調整】						
[条件] [J1] = 2 土砂等発生現場 小規模 [J3] = 1 土質 土砂(岩塊・玉石混り土含む) [JG] = 8 運搬距離 5.0km以下				[J2] = 6 積込機種・規格 バックホウ山積0.13m3(平積0.1m3) [J4] = 2 DID区間の有無 DID区間有		

下水道施設修繕工事(A工区)(単価契約)

<div> 第 19 号 施工パッケージ <div>土砂等運搬 小規模 バックホウ山積0.28m3(平積0.2m3) 土砂</div> <div>1 m3 当り</div> </div>						
名 称 ・ 規 格	金額 構成 比(%)	金 額	構成 比 (%)	基準地区単価	積算地区単価	明細単価番号 基 準
【機械】						
ダンプトラック ワロード・ディーゼル 4t 積級						
【労務】						
運転手(一般)						
【材料】						
軽油						
【端数調整】						
[条件] [J1] = 2 土砂等発生現場 小規模 [J3] = 1 土質 土砂(岩塊・玉石混り土含む) [JE] = 8 運搬距離 5.5km以下				[J2] = 5 積込機種・規格 バックホウ山積0.28m3(平積0.2m3) [J4] = 2 DID区間の有無 DID区間有		

下水道施設修繕工事(A工区)(単価契約)

[illegible]

下水道施設修繕工事(A工区)(単価契約)

第 21 号 施工パッケージ 除草 肩掛け式 飛び石防護有り							1 m2 当り
名 称 ・ 規 格	金額 構成 比(%)	金 額	構成 比 (%)	基準地区単価	積算地区単価	明細単価番号 基 準	
【機械】							
草刈機 肩掛け式 カッタ径255mm							
【労務】							
特殊作業員							
普通作業員							
土木一般世話役							
その他(労務)							
【端数調整】							
[条件] [J1] = 1 作業形態 肩掛け式				[J2] = 1 飛び石防護の有無 飛び石防護有り			

下水道施設修繕工事(A工区)(単価契約)

第 22 号 施工パッケージ							モルタル練 普通		1 m3 当り	
名 称 ・ 規 格		金額 構成 比(%)	金 額	構成 比 (%)	基準地区単価	積算地区単価	明細単価番号 基 準			
【労務】										
普通作業員										
土木一般世話役										
その他(労務)										
【材料】										
セメント（普通ポルトランド） 25kg袋入										
コンクリート用骨材 砂 洗い細目										
【端数調整】										
[条件] [J1] = 1 セメント種類 普通					[J3] = 1 費用の内訳 全ての費用					

下水道施設修繕工事(A工区)(単価契約)

第 23 号 施工パッケージ							コンクリート 人力打設 無筋・鉄筋構造物		1 m3 当り	
名 称 ・ 規 格		金額 構成 比(%)	金 額	構成 比 (%)	基準地区単価	積算地区単価	明細単価番号 基 準			
【労務】										
普通作業員										
特殊作業員										
土木一般世話役										
その他(労務)										
【材料】										
生コンクリート 18-8-25(20) 高炉										
【端数調整】										
[条件] [J1] = 1 構造物種別 無筋・鉄筋構造物 [N1] = 41 コンクリート規格 18-8-25(20) 高炉 [J7] = 2 現場内小運搬の有無 無し [N3] = 1 生コン夜間割増 夜間割増なし					[J9] = 3 打設工法 人力打設 [J5] = 2 養生工の種類 一般養生 [JB] = 1 費用の内訳 全ての費用 [N4] = 1 生コン小型車割増 小型車割増なし					

下水道施設修繕工事(A工区)(単価契約)

<div> <div>第 24 号 施工パッケージ</div> <div>コンクリート パック材(クレーン機能付)打設 無筋・鉄筋構造物</div> <div>1 m3 当り</div> </div>						
名 称 ・ 規 格	金額 構成 比(%)	金 額	構成 比 (%)	基準地区単価	積算地区単価	明細単価番号 基 準
【機械】						
バックホウ(クローラ)[標準・クレーン機能付] 山積0.8m3(平積0.6m3)2.9t吊						
その他(機械)						
【労務】						
特殊作業員						
普通作業員						
運転手(特殊)						
土木一般世話役						
その他(労務)						
【材料】						
生コンクリート 18-8-25(20) 高炉						
軽油						
その他(材料)						
【端数調整】						

下水道施設修繕工事(A工区)(単価契約)

[illegible]

下水道施設修繕工事(A工区)(単価契約)

第 25 号 施工パッケージ							コンクリート コンクリートポンプ車打設 無筋・鉄筋構造物		1 m3 当り	
名 称 ・ 規 格		金額 構成 比(%)	金 額	構成 比 (%)	基準地区単価	積算地区単価	明細単価番号 基 準			
【機械】										
コンクリートポンプ車[トラック架装・ブーム式] 圧送能力 90～110m3/h										
その他(機械)										
【労務】										
普通作業員										
土木一般世話役										
特殊作業員										
運転手(特殊)										
その他(労務)										
【材料】										
生コンクリート 18-8-25(20) 高炉										
軽油										
【端数調整】										
[条件] [J1] = 1 構造物種別 無筋・鉄筋構造物 [N1] = 41 コンクリート規格 18-8-25(20) 高炉					[J9] = 1 打設工法 コンクリートポンプ車打設 [J4] = 1 設計日打設量 10m3以上100m3未満					

下水道施設修繕工事(A工区)(単価契約)

[illegible]

下水道施設修繕工事(A工区)(単価契約)

第 26 号 施工パッケージ 型枠 一般型枠 小型構造物							1 m2 当り
名 称 ・ 規 格	金額 構成 比(%)	金 額	構成 比 (%)	基準地区単価	積算地区単価	明細単価番号 基 準	
【労務】							
型枠工							
普通作業員							
土木一般世話役							
その他(労務)							
【端数調整】							
[条件] [J1] = 1 型枠の種類 一般型枠				[J2] = 2 構造物の種類 小型構造物			

下水道施設修繕工事(A工区)(単価契約)

<div> <div>第 27 号 施工パッケージ</div> <div>コンクリート パック材(クレーン機能付)打設 無筋・鉄筋構造物</div> <div>1 m3 当り</div> </div>						
名 称 ・ 規 格	金額 構成 比(%)	金 額	構成 比 (%)	基準地区単価	積算地区単価	明細単価番号 基 準
【機械】						
バックホウ(クローラ)[標準・クレーン機能付] 山積0.8m3(平積0.6m3)2.9t吊						
その他(機械)						
【労務】						
特殊作業員						
普通作業員						
土木一般世話役						
運転手(特殊)						
その他(労務)						
【材料】						
生コンクリート 18-8-25(20) 高炉						
軽油						
その他(材料)						
【端数調整】						

下水道施設修繕工事(A工区)(単価契約)

[illegible]

下水道施設修繕工事(A工区)(単価契約)

<div> 第 28 号 施工パッケージ 透水性アスファルト舗装 平均幅員1.4m未満 1層当り仕上厚30mm </div> <div>1 m2 当り</div>						
名 称 ・ 規 格	金額 構成 比(%)	金 額	構成 比 (%)	基準地区単価	積算地区単価	明細単価番号 基 準
【機械】						
振動ローラ(舗装用) ハンドガイド式 運転質量0.5～0.6t						
振動コンパクタ[前進型] 機械質量40～60kg						
その他(機械)						
【労務】						
特殊作業員						
普通作業員						
土木一般世話役						
その他(労務)						
【材料】						
アスファルト混合物 開粒度アスコン(13)						
ガソリン レギュラー						
軽油						
その他(材料)						

下水道施設修繕工事(A工区)(単価契約)

[illegible]

下水道施設修繕工事(A工区)(単価契約)

<div> 第 29 号 施工パッケージ 表層(車道・路肩部) 1層当り仕上厚30mm 細粒度アスコン(13) <div>1 m2 当り</div> </div>						
名 称 ・ 規 格	金額 構成 比(%)	金 額	構成 比 (%)	基準地区単価	積算地区単価	明細単価番号 基 準
【機械】						
振動ローラ(舗装用) ハンドガイド式 運転質量0.5～0.6t						
振動コンパクタ[前進型] 機械質量40～60kg						
その他(機械)						
【労務】						
特殊作業員						
普通作業員						
土木一般世話役						
その他(労務)						
【材料】						
アスファルト混合物 細粒度アスコン(13)						
アスファルト乳剤 PK-4 タックコート用						
ガソリン レギュラー						
軽油						

下水道施設修繕工事(A工区)(単価契約)

[illegible]

下水道施設修繕工事(A工区)(単価契約)

<div> 第 30 号 施工パッケージ 表層(車道・路肩部) 1層当り仕上厚30mm 再生細粒度アスコン(13) </div> <div>1 m2 当り</div>						
名 称 ・ 規 格	金額 構成 比(%)	金 額	構成 比 (%)	基準地区単価	積算地区単価	明細単価番号 基 準
【機械】						
振動ローラ(舗装用) ハンドガイド式 運転質量0.5～0.6t						
振動コンパクタ[前進型] 機械質量40～60kg						
その他(機械)						
【労務】						
特殊作業員						
普通作業員						
土木一般世話役						
その他(労務)						
【材料】						
再生アスファルト混合物 再生細粒度アスコン(13)						
アスファルト乳剤 PK-4 タックコート用						
ガソリン レギュラー						
軽油						

下水道施設修繕工事(A工区)(単価契約)

[illegible]

下水道施設修繕工事(A工区)(単価契約)

<div> 第 31 号 施工パッケージ 表層(車道・路肩部) 1層当り仕上厚30mm 密粒度アスコン(13) <div>1 m2 当り</div> </div>						
名 称 ・ 規 格	金額 構成 比(%)	金 額	構成 比 (%)	基準地区単価	積算地区単価	明細単価番号 基 準
【機械】						
振動ローラ(舗装用) ハンドガイド式 運転質量0.5～0.6t						
振動コンパクタ[前進型] 機械質量40～60kg						
その他(機械)						
【労務】						
特殊作業員						
普通作業員						
土木一般世話役						
その他(労務)						
【材料】						
アスファルト混合物 密粒度アスコン(13)						
アスファルト乳剤 PK-3 プライムコート用						
ガソリン レギュラー						
軽油						

下水道施設修繕工事(A工区)(単価契約)

[illegible]

下水道施設修繕工事(A工区)(単価契約)

<div> 第 32 号 施工パッケージ 表層(車道・路肩部) 1層当り仕上厚30mm 再生密粒度アスコン(13) <div>1 m2 当り</div> </div>						
名 称 ・ 規 格	金額 構成 比(%)	金 額	構成 比 (%)	基準地区単価	積算地区単価	明細単価番号 基 準
【機械】						
振動ローラ(舗装用) ハンドガイド式 運転質量0.5～0.6t						
振動コンパクタ[前進型] 機械質量40～60kg						
その他(機械)						
【労務】						
特殊作業員						
普通作業員						
土木一般世話役						
その他(労務)						
【材料】						
再生アスファルト混合物 再生密粒度アスコン(13)						
アスファルト乳剤 PK-3 プライムコート用						
ガソリン レギュラー						
軽油						

下水道施設修繕工事(A工区)(単価契約)

[illegible]

下水道施設修繕工事(A工区)(単価契約)

<div> 第 33 号 施工パッケージ 表層(車道・路肩部) 1層当り仕上厚30mm 密粒度アスコン(13) <div>1 m2 当り</div> </div>						
名 称 ・ 規 格	金額 構成 比(%)	金 額	構成 比 (%)	基準地区単価	積算地区単価	明細単価番号 基 準
【機械】						
振動ローラ(舗装用) ハンドガイド式 運転質量0.5～0.6t						
振動コンパクタ[前進型] 機械質量40～60kg						
その他(機械)						
【労務】						
特殊作業員						
普通作業員						
土木一般世話役						
その他(労務)						
【材料】						
アスファルト混合物 密粒度アスコン(13)						
アスファルト乳剤 PK-4 タックコート用						
ガソリン レギュラー						
軽油						

下水道施設修繕工事(A工区)(単価契約)

[illegible]

下水道施設修繕工事(A工区)(単価契約)

<div> <div>第 34 号 施工パッケージ</div> <div>表層(車道・路肩部) 1層当り仕上厚30mm 再生密粒度アスコン(13)</div> <div>1 m2 当り</div> </div>						
名 称 ・ 規 格	金額 構成 比(%)	金 額	構成 比 (%)	基準地区単価	積算地区単価	明細単価番号 基 準
【機械】						
振動ローラ(舗装用) ハンドガイド式 運転質量0.5～0.6t						
振動コンパクタ[前進型] 機械質量40～60kg						
その他(機械)						
【労務】						
特殊作業員						
普通作業員						
土木一般世話役						
その他(労務)						
【材料】						
再生アスファルト混合物 再生密粒度アスコン(13)						
アスファルト乳剤 PK-4 タックコート用						
ガソリン レギュラー						
軽油						

下水道施設修繕工事(A工区)(単価契約)

[illegible]

下水道施設修繕工事(A工区)(単価契約)

<div> 第 35 号 施工パッケージ 透水性アスファルト舗装 平均幅員1.4m未満 1層当り仕上厚40mm </div> <div>1 m2 当り</div>						
名 称 ・ 規 格	金額 構成 比(%)	金 額	構成 比 (%)	基準地区単価	積算地区単価	明細単価番号 基 準
【機械】						
振動ローラ(舗装用) ハンドガイド式 運転質量0.5～0.6t						
振動コンパクタ[前進型] 機械質量40～60kg						
その他(機械)						
【労務】						
特殊作業員						
普通作業員						
土木一般世話役						
その他(労務)						
【材料】						
アスファルト混合物 開粒度アスコン(13)						
ガソリン レギュラー						
軽油						
その他(材料)						

下水道施設修繕工事(A工区)(単価契約)

[illegible]

下水道施設修繕工事(A工区)(単価契約)

<div> 第 36 号 施工パッケージ 表層(車道・路肩部) 1層当り仕上厚40mm 再生密粒度アスコン(13) </div> <div>1 m2 当り</div>						
名 称 ・ 規 格	金額 構成 比(%)	金 額	構成 比 (%)	基準地区単価	積算地区単価	明細単価番号 基 準
【機械】						
振動ローラ(舗装用) ハンドガイド式 運転質量0.5～0.6t						
振動コンパクタ[前進型] 機械質量40～60kg						
その他(機械)						
【労務】						
特殊作業員						
普通作業員						
土木一般世話役						
その他(労務)						
【材料】						
再生アスファルト混合物 再生密粒度アスコン(13)						
アスファルト乳剤 PK-3 プライムコート用						
ガソリン レギュラー						
軽油						

下水道施設修繕工事(A工区)(単価契約)

[illegible]

下水道施設修繕工事(A工区)(単価契約)

<div> <div>第 37 号 施工パッケージ</div> <div>表層(車道・路肩部) 1層当り仕上厚40mm 密粒度アスコン(13)</div> <div>1 m2 当り</div> </div>						
名 称 ・ 規 格	金額 構成 比(%)	金 額	構成 比 (%)	基準地区単価	積算地区単価	明細単価番号 基 準
【機械】						
振動ローラ(舗装用) ハンドガイド式 運転質量0.5～0.6t						
振動コンパクタ[前進型] 機械質量40～60kg						
その他(機械)						
【労務】						
特殊作業員						
普通作業員						
土木一般世話役						
その他(労務)						
【材料】						
アスファルト混合物 密粒度アスコン(13)						
アスファルト乳剤 PK-3 プライムコート用						
ガソリン レギュラー						
軽油						

下水道施設修繕工事(A工区)(単価契約)

下水道施設修繕工事(A工区)(単価契約)

<div> 第 38 号 施工パッケージ 表層(車道・路肩部) 1層当り仕上厚40mm 再生密粒度アスコン(13) </div> <div>1 m2 当り</div>						
名 称 ・ 規 格	金額 構成 比(%)	金 額	構成 比 (%)	基準地区単価	積算地区単価	明細単価番号 基 準
【機械】						
振動ローラ(舗装用) ハンドガイド式 運転質量0.5～0.6t						
振動コンパクタ[前進型] 機械質量40～60kg						
その他(機械)						
【労務】						
特殊作業員						
普通作業員						
土木一般世話役						
その他(労務)						
【材料】						
再生アスファルト混合物 再生密粒度アスコン(13)						
アスファルト乳剤 PK-4 タックコート用						
ガソリン レギュラー						
軽油						

下水道施設修繕工事(A工区)(単価契約)

[illegible]

下水道施設修繕工事(A工区)(単価契約)

<div> 第 39 号 施工パッケージ 表層(車道・路肩部) 1層当り仕上厚40mm 密粒度アスコン(13) <div>1 m2 当り</div> </div>						
名 称 ・ 規 格	金額 構成 比(%)	金 額	構成 比 (%)	基準地区単価	積算地区単価	明細単価番号 基 準
【機械】						
振動ローラ(舗装用) ハンドガイド式 運転質量0.5～0.6t						
振動コンパクタ[前進型] 機械質量40～60kg						
その他(機械)						
【労務】						
特殊作業員						
普通作業員						
土木一般世話役						
その他(労務)						
【材料】						
アスファルト混合物 密粒度アスコン(13)						
アスファルト乳剤 PK-4 タックコート用						
ガソリン レギュラー						
軽油						

下水道施設修繕工事(A工区)(単価契約)

[illegible]

下水道施設修繕工事(A工区)(単価契約)

<div> <div>第 40 号 施工パッケージ</div> <div>透水性アスファルト舗装 平均幅員1.4m未満 1層当り仕上厚50mm</div> <div>1 m2 当り</div> </div>						
名 称 ・ 規 格	金額 構成 比(%)	金 額	構成 比 (%)	基準地区単価	積算地区単価	明細単価番号 基 準
【機械】						
振動ローラ(舗装用) ハンドガイド式 運転質量0.5～0.6t						
振動コンパクタ[前進型] 機械質量40～60kg						
その他(機械)						
【労務】						
特殊作業員						
普通作業員						
土木一般世話役						
その他(労務)						
【材料】						
アスファルト混合物 開粒度アスコン(13)						
ガソリン レギュラー						
軽油						
その他(材料)						

下水道施設修繕工事(A工区)(単価契約)

[illegible]

下水道施設修繕工事(A工区)(単価契約)

<div> <div>第 41 号 施工パッケージ</div> <div>表層(車道・路肩部) 1層当り仕上厚50mm 再生密粒度アスコン(13)</div> <div>1 m2 当り</div> </div>						
名 称 ・ 規 格	金額 構成 比(%)	金 額	構成 比 (%)	基準地区単価	積算地区単価	明細単価番号 基 準
【機械】						
振動ローラ(舗装用) ハンドガイド式 運転質量0.5～0.6t						
振動コンパクタ[前進型] 機械質量40～60kg						
その他(機械)						
【労務】						
特殊作業員						
普通作業員						
土木一般世話役						
その他(労務)						
【材料】						
再生アスファルト混合物 再生密粒度アスコン(13)						
アスファルト乳剤 PK-3 プライムコート用						
ガソリン レギュラー						
軽油						

下水道施設修繕工事(A工区)(単価契約)

[illegible]

下水道施設修繕工事(A工区)(単価契約)

<div> 第 42 号 施工パッケージ 表層(車道・路肩部) 1層当り仕上厚50mm 密粒度アスコン(13) <div>1 m2 当り</div> </div>						
名 称 ・ 規 格	金額 構成 比(%)	金 額	構成 比 (%)	基準地区単価	積算地区単価	明細単価番号 基 準
【機械】						
振動ローラ(舗装用) ハンドガイド式 運転質量0.5～0.6t						
振動コンパクタ[前進型] 機械質量40～60kg						
その他(機械)						
【労務】						
特殊作業員						
普通作業員						
土木一般世話役						
その他(労務)						
【材料】						
アスファルト混合物 密粒度アスコン(13)						
アスファルト乳剤 PK-3 プライムコート用						
ガソリン レギュラー						
軽油						

下水道施設修繕工事(A工区)(単価契約)

[illegible]

下水道施設修繕工事(A工区)(単価契約)

<div> 第 43 号 施工パッケージ 表層(車道・路肩部) 1層当り仕上厚50mm 再生密粒度アスコン(13) </div> <div>1 m2 当り</div>						
名 称 ・ 規 格	金額 構成 比(%)	金 額	構成 比 (%)	基準地区単価	積算地区単価	明細単価番号 基 準
【機械】						
振動ローラ(舗装用) ハンドガイド式 運転質量0.5～0.6t						
振動コンパクタ[前進型] 機械質量40～60kg						
その他(機械)						
【労務】						
特殊作業員						
普通作業員						
土木一般世話役						
その他(労務)						
【材料】						
再生アスファルト混合物 再生密粒度アスコン(13)						
アスファルト乳剤 PK-4 タックコート用						
ガソリン レギュラー						
軽油						

下水道施設修繕工事(A工区)(単価契約)

[illegible]

下水道施設修繕工事(A工区)(単価契約)

<div> 第 44 号 施工パッケージ 表層(車道・路肩部) 1層当り仕上厚50mm 密粒度アスコン(13) <div>1 m2 当り</div> </div>						
名 称 ・ 規 格	金額 構成 比(%)	金 額	構成 比 (%)	基準地区単価	積算地区単価	明細単価番号 基 準
【機械】						
振動ローラ(舗装用) ハンドガイド式 運転質量0.5～0.6t						
振動コンパクタ[前進型] 機械質量40～60kg						
その他(機械)						
【労務】						
特殊作業員						
普通作業員						
土木一般世話役						
その他(労務)						
【材料】						
アスファルト混合物 密粒度アスコン(13)						
アスファルト乳剤 PK-4 タックコート用						
ガソリン レギュラー						
軽油						

下水道施設修繕工事(A工区)(単価契約)

[illegible]

下水道施設修繕工事(A工区)(単価契約)

<div> 第 45 号 施工パッケージ 表層(車道・路肩部) 1層当り仕上厚70mm 再生密粒度アスコン(13) <div>1 m2 当り</div> </div>						
名 称 ・ 規 格	金額 構成 比(%)	金 額	構成 比 (%)	基準地区単価	積算地区単価	明細単価番号 基 準
【機械】						
振動ローラ(舗装用) ハンドガイド式 運転質量0.5～0.6t						
振動コンパクタ[前進型] 機械質量40～60kg						
その他(機械)						
【労務】						
特殊作業員						
普通作業員						
土木一般世話役						
その他(労務)						
【材料】						
再生アスファルト混合物 再生密粒度アスコン(13)						
アスファルト乳剤 PK-3 プライムコート用						
ガソリン レギュラー						
軽油						

下水道施設修繕工事(A工区)(単価契約)

[illegible]

下水道施設修繕工事(A工区)(単価契約)

<div> <div>第 46 号 施工パッケージ</div> <div>表層(車道・路肩部) 1層当り仕上厚70mm 密粒度アスコン(13)</div> <div>1 m2 当り</div> </div>						
名 称 ・ 規 格	金額 構成 比(%)	金 額	構成 比 (%)	基準地区単価	積算地区単価	明細単価番号 基 準
【機械】						
振動ローラ(舗装用) ハンドガイド式 運転質量0.5～0.6t						
振動コンパクタ[前進型] 機械質量40～60kg						
その他(機械)						
【労務】						
特殊作業員						
普通作業員						
土木一般世話役						
その他(労務)						
【材料】						
アスファルト混合物 密粒度アスコン(13)						
アスファルト乳剤 PK-3 プライムコート用						
ガソリン レギュラー						
軽油						

下水道施設修繕工事(A工区)(単価契約)

[illegible]

下水道施設修繕工事(A工区)(単価契約)

<div> <div>第 47 号 施工パッケージ</div> <div>表層(車道・路肩部) 1層当り仕上厚50mm 改質As 密粒 型(20) DS3000</div> <div>1 m2 当り</div> </div>						
名 称 ・ 規 格	金額 構成 比(%)	金 額	構成 比 (%)	基準地区単価	積算地区単価	明細単価番号 基 準
【機械】						
振動ローラ(舗装用) ハンドガイド式 運転質量0.5～0.6t						
振動コンパクタ[前進型] 機械質量40～60kg						
その他(機械)						
【労務】						
特殊作業員						
普通作業員						
土木一般世話役						
その他(労務)						
【材料】						
改質アスファルト混合物 改質As 密粒 II型(20)						
アスファルト乳剤 PK-4 タックコート用						
ガソリン レギュラー						
軽油						

下水道施設修繕工事(A工区)(単価契約)

[illegible]

下水道施設修繕工事(A工区)(単価契約)

<div> 第 48 号 施工パッケージ <div> 基層(車道・路肩部) 1層当り仕上厚50mm 再生粗粒度アスコン(20) </div> </div> <div> 1 m2 当り </div>						
名 称 ・ 規 格	金額 構成 比(%)	金 額	構成 比 (%)	基準地区単価	積算地区単価	明細単価番号 基 準
【機械】						
振動ローラ(舗装用) ハンドガイド式 運転質量0.5～0.6t						
振動コンパクタ[前進型] 機械質量40～60kg						
その他(機械)						
【労務】						
特殊作業員						
普通作業員						
土木一般世話役						
その他(労務)						
【材料】						
再生アスファルト混合物 再生粗粒度アスコン(20)						
アスファルト乳剤 PK-3 プライムコート用						
ガソリン レギュラー						
軽油						

下水道施設修繕工事(A工区)(単価契約)

[illegible]

下水道施設修繕工事(A工区)(単価契約)

<div> <div>第 49 号 施工パッケージ</div> <div>基層(車道・路肩部) 1層当り仕上厚60mm 再生粗粒度アスコン(20)</div> <div>1 m2 当り</div> </div>						
名 称 ・ 規 格	金額 構成 比(%)	金 額	構成 比 (%)	基準地区単価	積算地区単価	明細単価番号 基 準
【機械】						
振動ローラ(舗装用) ハンドガイド式 運転質量0.5～0.6t						
振動コンパクタ[前進型] 機械質量40～60kg						
その他(機械)						
【労務】						
特殊作業員						
普通作業員						
土木一般世話役						
その他(労務)						
【材料】						
再生アスファルト混合物 再生粗粒度アスコン(20)						
アスファルト乳剤 PK-3 プライムコート用						
ガソリン レギュラー						
軽油						

下水道施設修繕工事(A工区)(単価契約)

[illegible]

下水道施設修繕工事(A工区)(単価契約)

<div> 第 50 号 施工パッケージ <div> 基層(車道・路肩部) 1層当り仕上厚70mm 再生粗粒度アスコン(20) </div> </div> <div> 1 m2 当り </div>						
名 称 ・ 規 格	金額 構成 比(%)	金 額	構成 比 (%)	基準地区単価	積算地区単価	明細単価番号 基 準
【機械】						
振動ローラ(舗装用) ハンドガイド式 運転質量0.5～0.6t						
振動コンパクタ[前進型] 機械質量40～60kg						
その他(機械)						
【労務】						
特殊作業員						
普通作業員						
土木一般世話役						
その他(労務)						
【材料】						
再生アスファルト混合物 再生粗粒度アスコン(20)						
アスファルト乳剤 PK-3 プライムコート用						
ガソリン レギュラー						
軽油						

下水道施設修繕工事(A工区)(単価契約)

[illegible]

下水道施設修繕工事(A工区)(単価契約)

<div> 第 51 号 施工パッケージ <div> 基層(車道・路肩部) 1層当り仕上厚70mm 再生粗粒度アスコン(20) </div> </div> <div>1 m2 当り</div>						
名 称 ・ 規 格	金額 構成 比(%)	金 額	構成 比 (%)	基準地区単価	積算地区単価	明細単価番号 基 準
【機械】						
振動ローラ(舗装用) ハンドガイド式 運転質量0.5～0.6t						
振動コンパクタ[前進型] 機械質量40～60kg						
その他(機械)						
【労務】						
特殊作業員						
普通作業員						
土木一般世話役						
その他(労務)						
【材料】						
再生アスファルト混合物 再生粗粒度アスコン(20)						
アスファルト乳剤 PK-4 タックコート用						
ガソリン レギュラー						
軽油						

下水道施設修繕工事(A工区)(単価契約)

[illegible]

下水道施設修繕工事(A工区)(単価契約)

<div> <div>第 52 号 施工パッケージ</div> <div>表層(歩道部) 1層当り仕上厚50mm 密粒度アスコン(13)</div> <div>1 m2 当り</div> </div>						
名 称 ・ 規 格	金額 構成 比(%)	金 額	構成 比 (%)	基準地区単価	積算地区単価	明細単価番号 基 準
【機械】						
アスファルトフィニッシャー 加-ラ型 舗装幅1.4～3.0m						
振動ローラ(舗装用)[搭乗・コンパインド式] 運転質量 3～4t						
その他(機械)						
【労務】						
普通作業員						
特殊作業員						
運転手(特殊)						
土木一般世話役						
その他(労務)						
【材料】						
アスファルト混合物 密粒度アスコン(13)						
アスファルト乳剤 PK-3 プライムコート用						
軽油						

下水道施設修繕工事(A工区)(単価契約)

[illegible]

下水道施設修繕工事(A工区)(単価契約)

<div> 第 53 号 施工パッケージ 表層(歩道部) 1層当り仕上厚50mm 再生密粒度アスコン(13) </div> <div>1 m2 当り</div>						
名 称 ・ 規 格	金額 構成 比(%)	金 額	構成 比 (%)	基準地区単価	積算地区単価	明細単価番号 基 準
【機械】						
アスファルトフィニッシャー 加-ラ型 舗装幅1.4～3.0m						
振動ローラ(舗装用)[搭乗・コンパインド式] 運転質量 3～4t						
その他(機械)						
【労務】						
普通作業員						
特殊作業員						
運転手(特殊)						
土木一般世話役						
その他(労務)						
【材料】						
再生アスファルト混合物 再生密粒度アスコン(13)						
アスファルト乳剤 PK-3 プライムコート用						
軽油						

下水道施設修繕工事(A工区)(単価契約)

[illegible]

下水道施設修繕工事(A工区)(単価契約)

<div> 第 54 号 施工パッケージ 表層(歩道部) 1層当り仕上厚50mm アスコン各種(2.30以上2.40t/m3未満) </div> <div>1 m2 当り</div>						
名 称 ・ 規 格	金額 構成 比(%)	金 額	構成 比 (%)	基準地区単価	積算地区単価	明細単価番号 基 準
【機械】						
アスファルトフィニッシャー 加-ラ型 舗装幅1.4～3.0m						
振動ローラ(舗装用)[搭乗・コンパインド式] 運転質量 3～4t						
その他(機械)						
【労務】						
普通作業員						
特殊作業員						
運転手(特殊)						
土木一般世話役						
その他(労務)						
【材料】						
アスファルト混合物 改質 型 各種						
アスファルト乳剤 PK-3 プライムコート用						
軽油						

下水道施設修繕工事(A工区)(単価契約)

[illegible]

下水道施設修繕工事(A工区)(単価契約)

<div> 第 55 号 施工パッケージ 表層(歩道部) 1層当り仕上厚50mm 密粒度アスコン(13) </div> <div>1 m2 当り</div>						
名 称 ・ 規 格	金額 構成 比(%)	金 額	構成 比 (%)	基準地区単価	積算地区単価	明細単価番号 基 準
【機械】						
アスファルトフィニッシャー 加-ラ型 舗装幅1.4～3.0m						
振動ローラ(舗装用)[搭乗・コンパインド式] 運転質量 3～4t						
その他(機械)						
【労務】						
普通作業員						
特殊作業員						
運転手(特殊)						
土木一般世話役						
その他(労務)						
【材料】						
アスファルト混合物 密粒度アスコン(13)						
アスファルト乳剤 PK-4 タックコート用						
軽油						

下水道施設修繕工事(A工区)(単価契約)

[illegible]

下水道施設修繕工事(A工区)(単価契約)

<div> 第 56 号 施工パッケージ 表層(歩道部) 1層当り仕上厚50mm 再生密粒度アスコン(13) <div>1 m2 当り</div> </div>						
名 称 ・ 規 格	金額 構成 比(%)	金 額	構成 比 (%)	基準地区単価	積算地区単価	明細単価番号 基 準
【機械】						
アスファルトフィニッシャー 加-ラ型 舗装幅1.4～3.0m						
振動ローラ(舗装用)[搭乗・コンパインド式] 運転質量 3～4t						
その他(機械)						
【労務】						
普通作業員						
特殊作業員						
運転手(特殊)						
土木一般世話役						
その他(労務)						
【材料】						
再生アスファルト混合物 再生密粒度アスコン(13)						
アスファルト乳剤 PK-4 タックコート用						
軽油						

下水道施設修繕工事(A工区)(単価契約)

[illegible]

下水道施設修繕工事(A工区)(単価契約)

<div> 第 57 号 施工パッケージ 表層(歩道部) 1層当り仕上厚50mm アスコン各種(2.30以上2.40t/m3未満) </div> <div>1 m2 当り</div>						
名 称 ・ 規 格	金額 構成 比(%)	金 額	構成 比 (%)	基準地区単価	積算地区単価	明細単価番号 基 準
【機械】						
アスファルトフィニッシャー 加-ラ型 舗装幅1.4～3.0m						
振動ローラ(舗装用)[搭乗・コンパインド式] 運転質量 3～4t						
その他(機械)						
【労務】						
普通作業員						
特殊作業員						
運転手(特殊)						
土木一般世話役						
その他(労務)						
【材料】						
アスファルト混合物 改質 型 各種						
アスファルト乳剤 PK-4 タックコート用						
軽油						

下水道施設修繕工事(A工区)(単価契約)

[illegible]

下水道施設修繕工事(A工区)(単価契約)

<div> 第 58 号 施工パッケージ 表層(歩道部) 1層当り仕上厚70mm 密粒度アスコン(13) <div>1 m2 当り</div> </div>						
名 称 ・ 規 格	金額 構成 比(%)	金 額	構成 比 (%)	基準地区単価	積算地区単価	明細単価番号 基 準
【機械】						
アスファルトフィニッシャー 加-ラ型 舗装幅1.4～3.0m						
振動ローラ(舗装用)[搭乗・コンパインド式] 運転質量 3～4t						
その他(機械)						
【労務】						
普通作業員						
特殊作業員						
運転手(特殊)						
土木一般世話役						
その他(労務)						
【材料】						
アスファルト混合物 密粒度アスコン(13)						
アスファルト乳剤 PK-3 プライムコート用						
軽油						

下水道施設修繕工事(A工区)(単価契約)

[illegible]

下水道施設修繕工事(A工区)(単価契約)

<div> 第 59 号 施工パッケージ 表層(歩道部) 1層当り仕上厚70mm 再生密粒度アスコン(13) <div>1 m2 当り</div> </div>						
名 称 ・ 規 格	金額 構成 比(%)	金 額	構成 比 (%)	基準地区単価	積算地区単価	明細単価番号 基 準
【機械】						
アスファルトフィニッシャー 加-ラ型 舗装幅1.4～3.0m						
振動ローラ(舗装用)[搭乗・コンパインド式] 運転質量 3～4t						
その他(機械)						
【労務】						
普通作業員						
特殊作業員						
運転手(特殊)						
土木一般世話役						
その他(労務)						
【材料】						
再生アスファルト混合物 再生密粒度アスコン(13)						
アスファルト乳剤 PK-3 プライムコート用						
軽油						

下水道施設修繕工事(A工区)(単価契約)

[illegible]

下水道施設修繕工事(A工区)(単価契約)

第 60 号 施工パッケージ							表層(歩道部) 1層当り仕上厚70mm アスコン各種(2.30以上2.40t/m3未満)		1 m2 当り	
名 称 ・ 規 格	金額 構成 比(%)	金 額	構成 比 (%)	基準地区単価	積算地区単価	明細単価番号 基 準				
【機械】										
アスファルトフィニッシャー 加-ラ型 舗装幅1.4～3.0m										
振動ローラ(舗装用)[搭乗・コンパインド式] 運転質量 3～4t										
その他(機械)										
【労務】										
普通作業員										
特殊作業員										
運転手(特殊)										
土木一般世話役										
その他(労務)										
【材料】										
アスファルト混合物 改質 型 各種										
アスファルト乳剤 PK-3 プライムコート用										
軽油										

下水道施設修繕工事(A工区)(単価契約)

[illegible]

下水道施設修繕工事(A工区)(単価契約)

<div> 第 61 号 施工パッケージ 表層(歩道部) 1層当り仕上厚70mm 密粒度アスコン(13) <div>1 m2 当り</div> </div>						
名 称 ・ 規 格	金額 構成 比(%)	金 額	構成 比 (%)	基準地区単価	積算地区単価	明細単価番号 基 準
【機械】						
アスファルトフィニッシャー 加-ラ型 舗装幅1.4～3.0m						
振動ローラ(舗装用)[搭乗・コンパインド式] 運転質量 3～4t						
その他(機械)						
【労務】						
普通作業員						
特殊作業員						
運転手(特殊)						
土木一般世話役						
その他(労務)						
【材料】						
アスファルト混合物 密粒度アスコン(13)						
アスファルト乳剤 PK-4 タックコート用						
軽油						

下水道施設修繕工事(A工区)(単価契約)

[illegible]

下水道施設修繕工事(A工区)(単価契約)

<div> 第 62 号 施工パッケージ 表層(歩道部) 1層当り仕上厚70mm 再生密粒度アスコン(13) <div>1 m2 当り</div> </div>						
名 称 ・ 規 格	金額 構成 比(%)	金 額	構成 比 (%)	基準地区単価	積算地区単価	明細単価番号 基 準
【機械】						
アスファルトフィニッシャー 加-ラ型 舗装幅1.4～3.0m						
振動ローラ(舗装用)[搭乗・コンパインド式] 運転質量 3～4t						
その他(機械)						
【労務】						
普通作業員						
特殊作業員						
運転手(特殊)						
土木一般世話役						
その他(労務)						
【材料】						
再生アスファルト混合物 再生密粒度アスコン(13)						
アスファルト乳剤 PK-4 タックコート用						
軽油						

下水道施設修繕工事(A工区)(単価契約)

[illegible]

下水道施設修繕工事(A工区)(単価契約)

<div> <div>第 63 号 施工パッケージ</div> <div>表層(歩道部) 1層当り仕上厚70mm アスコン各種(2.30以上2.40t/m3未満)</div> <div>1 m2 当り</div> </div>						
名 称 ・ 規 格	金額 構成 比(%)	金 額	構成 比 (%)	基準地区単価	積算地区単価	明細単価番号 基 準
【機械】						
アスファルトフィニッシャー 加-ラ型 舗装幅1.4～3.0m						
振動ローラ(舗装用)[搭乗・コンパインド式] 運転質量 3～4t						
その他(機械)						
【労務】						
普通作業員						
特殊作業員						
運転手(特殊)						
土木一般世話役						
その他(労務)						
【材料】						
アスファルト混合物 改質 型 各種						
アスファルト乳剤 PK-4 タックコート用						
軽油						

下水道施設修繕工事(A工区)(単価契約)

[illegible]

下水道施設修繕工事(A工区)(単価契約)

第 64 号 施工パッケージ							排水性舗装・表層(車道・路肩部) 平均幅員2.4m以上 1層当り仕上厚50mm		1 m2 当り	
名 称 ・ 規 格		金額 構成 比(%)	金 額	構成 比 (%)	基準地区単価	積算地区単価	明細単価番号 基 準			
【機械】										
アスファルトフィニッシャ [ホイール型]舗装幅2.3～6.0m										
タイヤローラ[普通型] 運転質量 13～14t										
ロードローラ[マカダム] 運転質量10～12t										
その他(機械)										
【労務】										
普通作業員										
運転手(特殊)										
特殊作業員										
土木一般世話役										
その他(労務)										
【材料】										
アスファルト混合物 ポラスアスファルト混合物(13)										
軽油										

下水道施設修繕工事(A工区)(単価契約)

[illegible]

下水道施設修繕工事(A工区)(単価契約)

<div> 第 65 号 施工パッケージ <div> 基層(歩道部) 1層当り仕上厚50mm 再生粗粒度アスコン(20) </div> </div> <div>1 m2 当り</div>						
名 称 ・ 規 格	金額 構成 比(%)	金 額	構成 比 (%)	基準地区単価	積算地区単価	明細単価番号 基 準
【機械】						
アスファルトフィニッシャー 加-ラ型 舗装幅1.4～3.0m						
振動ローラ(舗装用)[搭乗・コンパインド式] 運転質量 3～4t						
その他(機械)						
【労務】						
普通作業員						
特殊作業員						
運転手(特殊)						
土木一般世話役						
その他(労務)						
【材料】						
再生アスファルト混合物 再生粗粒度アスコン(20)						
アスファルト乳剤 PK-3 プライムコート用						
軽油						

下水道施設修繕工事(A工区)(単価契約)

[illegible]

下水道施設修繕工事(A工区)(単価契約)

<div> 第 66 号 施工パッケージ <div> 基層(歩道部) 1層当り仕上厚60mm 再生粗粒度アスコン(20) </div> </div> <div> 1 m2 当り </div>						
名 称 ・ 規 格	金額 構成 比(%)	金 額	構成 比 (%)	基準地区単価	積算地区単価	明細単価番号 基 準
【機械】						
アスファルトフィニッシャー 加-ラ型 舗装幅1.4～3.0m						
振動ローラ(舗装用)[搭乗・コンパインド式] 運転質量 3～4t						
その他(機械)						
【労務】						
普通作業員						
特殊作業員						
運転手(特殊)						
土木一般世話役						
その他(労務)						
【材料】						
再生アスファルト混合物 再生粗粒度アスコン(20)						
アスファルト乳剤 PK-3 プライムコート用						
軽油						

下水道施設修繕工事(A工区)(単価契約)

[illegible]

下水道施設修繕工事(A工区)(単価契約)

<div> <div>第 67 号 施工パッケージ</div> <div>基層(歩道部) 1層当り仕上厚70mm 再生粗粒度アスコン(20)</div> <div>1 m2 当り</div> </div>						
名 称 ・ 規 格	金額 構成 比(%)	金 額	構成 比 (%)	基準地区単価	積算地区単価	明細単価番号 基 準
【機械】						
アスファルトフィニッシャー 加-ラ型 舗装幅1.4～3.0m						
振動ローラ(舗装用)[搭乗・コンパインド式] 運転質量 3～4t						
その他(機械)						
【労務】						
普通作業員						
特殊作業員						
運転手(特殊)						
土木一般世話役						
その他(労務)						
【材料】						
再生アスファルト混合物 再生粗粒度アスコン(20)						
アスファルト乳剤 PK-3 プライムコート用						
軽油						

下水道施設修繕工事(A工区)(単価契約)

[illegible]

下水道施設修繕工事(A工区)(単価契約)

[illegible]

下水道施設修繕工事(A工区)(単価契約)

<div> <div>第 69 号 施工パッケージ</div> <div>歩車道境界ブロック撤去 再利用</div> <div>1 m 当り</div> </div>						
名 称 ・ 規 格	金額 構成 比(%)	金 額	構成 比 (%)	基準地区単価	積算地区単価	明細単価番号 基 準
【機械】						
小型バックホウ(クローラ)[超小旋回型] 山積0.22m3(平積0.16m3)						
【労務】						
普通作業員						
土木一般世話役						
運転手(特殊)						
特殊作業員						
その他(労務)						
【材料】						
軽油						
【端数調整】						
[条件] [J1] = 2 再利用区分 再利用						

下水道施設修繕工事(A工区)(単価契約)

<div> <div>第 70 号 施工パッケージ</div> <div>歩車道境界ブロック 再利用設置 養生工有 各種(600mm以下、50kg未満)</div> <div>1 m 当り</div> </div>						
名 称 ・ 規 格	金額 構成 比(%)	金 額	構成 比 (%)	基準地区単価	積算地区単価	明細単価番号 基 準
【機械】						
バックホウ(クローラ)[標準] 山積0.8m3(平積0.6m3)						
【労務】						
普通作業員						
土木一般世話役						
特殊作業員						
型枠工						
その他(労務)						
【材料】						
生コンクリート 18-8-25(20) 高炉 【60%以下】						
再生クラッシャーラン RC-40						
軽油						
【端数調整】						
<div>[条件]</div> <div>[J1] = 2 作業区分 再利用設置</div> <div>[J4] = 2 基礎碎石規格 再生クラッシャー RC-40</div>				[J2] = 4 ブロック規格 各種(600mm以下、50kg未満)		

下水道施設修繕工事(A工区)(単価契約)

[illegible]

下水道施設修繕工事(A工区)(単価契約)

<div> 第 71 号 施工パッケージ <div> 特殊ブロック舗装 撤去 <div> 1 m2 当り </div> </div> </div>						
名 称 ・ 規 格	金額 構成 比(%)	金 額	構成 比 (%)	基準地区単価	積算地区単価	明細単価番号 基 準
【労務】						
普通作業員						
ブロック工						
土木一般世話役						
特殊作業員						
その他(労務)						
【端数調整】						
[条件] [J1] = 2 作業区分 撤去						

下水道施設修繕工事(A工区)(単価契約)

<div> <div>第 72 号 施工パッケージ</div> <div>特殊ブロック舗装 設置 30cm × 30cm</div> <div>1 m2 当り</div> </div>						
名 称 ・ 規 格	金額 構成 比(%)	金 額	構成 比 (%)	基準地区単価	積算地区単価	明細単価番号 基 準
【労務】						
普通作業員						
ブロック工						
土木一般世話役						
特殊作業員						
その他(労務)						
【材料】						
特殊ブロック(点字ブロック) 洗出平板 30cm × 30cm × 6cm						
【端数調整】						
[条件] [J1] = 1 作業区分 設置				[J2] = 1 ブロック規格 30cm × 30cm		

下水道施設修繕工事(A工区)(単価契約)

<div> 第 73 号 施工パッケージ <div>下層路盤(歩道部) 全仕上り厚100mm 1層施工</div> <div>1 m2 当り</div> </div>						
名 称 ・ 規 格	金額 構成 比(%)	金 額	構成 比 (%)	基準地区単価	積算地区単価	明細単価番号 基 準
【機械】						
小型バックホ 後方超小旋回型 排対型:3次基準 加ラ型 山積0.09m3(平積0.07m3) 超低騒音型						
振動ローラ(舗装用)[搭乗・コンパインド式] 運転質量 3～4t						
その他(機械)						
【労務】						
運転手(特殊)						
特殊作業員						
普通作業員						
土木一般世話役						
その他(労務)						
【材料】						
再生クラッシャーラン RC-40						
軽油						
その他(材料)						

下水道施設修繕工事(A工区)(単価契約)

[illegible]

下水道施設修繕工事(A工区)(単価契約)

<div> <div>第 74 号 施工パッケージ</div> <div>下層路盤(歩道部) 全仕上り厚150mm 1層施工</div> <div>1 m2 当り</div> </div>						
名 称 ・ 規 格	金額 構成 比(%)	金 額	構成 比 (%)	基準地区単価	積算地区単価	明細単価番号 基 準
【機械】						
小型バックホウ 後方超小旋回型 排対型:3次基準 加圧型 山積0.09m3(平積0.07m3) 超低騒音型						
振動ローラ(舗装用)[搭乗・コンパインド式] 運転質量 3～4t						
その他(機械)						
【労務】						
運転手(特殊)						
特殊作業員						
普通作業員						
土木一般世話役						
その他(労務)						
【材料】						
再生クラッシャーラン RC-40						
軽油						
その他(材料)						

下水道施設修繕工事(A工区)(単価契約)

[illegible]

下水道施設修繕工事(A工区)(単価契約)

第 75 号 施工パッケージ							下層路盤(歩道部) 全仕上り厚200mm 1層施工		1 m2 当り	
名 称 ・ 規 格		金額 構成 比(%)	金 額	構成 比 (%)	基準地区単価	積算地区単価	明細単価番号 基 準			
【機械】										
小型バックホ 後方超小旋回型 排対型:3次基準 加ラ型 山積0.09m3(平積0.07m3) 超低騒音型										
振動ローラ(舗装用)[搭乗・コンバインド式] 運転質量 3～4t										
その他(機械)										
【労務】										
運転手(特殊)										
特殊作業員										
普通作業員										
土木一般世話役										
その他(労務)										
【材料】										
再生クラッシャーラン RC-40										
軽油										
その他(材料)										

下水道施設修繕工事(A工区)(単価契約)

[illegible]

下水道施設修繕工事(A工区)(単価契約)

<div> <div>第 76 号 施工パッケージ</div> <div>下層路盤(歩道部) 全仕上り厚250mm 2層施工</div> <div>1 m2 当り</div> </div>						
名 称 ・ 規 格	金額 構成 比(%)	金 額	構成 比 (%)	基準地区単価	積算地区単価	明細単価番号 基 準
【機械】						
小型バックホウ 後方超小旋回型 排対型:3次基準 加圧型 山積0.09m3(平積0.07m3) 超低騒音型						
振動ローラ(舗装用)[搭乗・コンパインド式] 運転質量 3～4t						
その他(機械)						
【労務】						
運転手(特殊)						
特殊作業員						
普通作業員						
土木一般世話役						
その他(労務)						
【材料】						
再生クラッシャーラン RC-40						
軽油						
その他(材料)						

下水道施設修繕工事(A工区)(単価契約)

[illegible]

下水道施設修繕工事(A工区)(単価契約)

<div> 第 77 号 施工パッケージ <div>下層路盤(歩道部) 全仕上り厚300mm 2層施工</div> <div>1 m2 当り</div> </div>						
名 称 ・ 規 格	金額 構成 比(%)	金 額	構成 比 (%)	基準地区単価	積算地区単価	明細単価番号 基 準
【機械】						
小型バックホウ 後方超小旋回型 排対型:3次基準 加圧型 山積0.09m3(平積0.07m3) 超低騒音型						
振動ローラ(舗装用)[搭乗・コンパインド式] 運転質量 3～4t						
その他(機械)						
【労務】						
運転手(特殊)						
特殊作業員						
普通作業員						
土木一般世話役						
その他(労務)						
【材料】						
再生クラッシャーラン RC-40						
軽油						
その他(材料)						

下水道施設修繕工事(A工区)(単価契約)

下水道施設修繕工事(A工区)(単価契約)

<div> 第 78 号 施工パッケージ <div>下層路盤(歩道部) 全仕上り厚380mm 2層施工</div> <div>1 m2 当り</div> </div>						
名 称 ・ 規 格	金額 構成 比(%)	金 額	構成 比 (%)	基準地区単価	積算地区単価	明細単価番号 基 準
【機械】						
小型バックホ 後方超小旋回型 排対型:3次基準 加ラ型 山積0.09m3(平積0.07m3) 超低騒音型						
振動ローラ(舗装用)[搭乗・コンパインド式] 運転質量 3～4t						
その他(機械)						
【労務】						
運転手(特殊)						
特殊作業員						
普通作業員						
土木一般世話役						
その他(労務)						
【材料】						
再生クラッシャーラン RC-40						
軽油						
その他(材料)						

下水道施設修繕工事(A工区)(単価契約)

下水道施設修繕工事(A工区)(単価契約)

<div> 第 79 号 施工パッケージ <div>下層路盤(歩道部) 全仕上り厚440mm 3層施工</div> <div>1 m2 当り</div> </div>						
名 称 ・ 規 格	金額 構成 比(%)	金 額	構成 比 (%)	基準地区単価	積算地区単価	明細単価番号 基 準
【機械】						
小型バックホ 後方超小旋回型 排対型:3次基準 加ラ型 山積0.09m3(平積0.07m3) 超低騒音型						
振動ローラ(舗装用)[搭乗・コンパインド式] 運転質量 3～4t						
その他(機械)						
【労務】						
運転手(特殊)						
特殊作業員						
普通作業員						
土木一般世話役						
その他(労務)						
【材料】						
再生クラッシャーラン RC-40						
軽油						
その他(材料)						

下水道施設修繕工事(A工区)(単価契約)

下水道施設修繕工事(A工区)(単価契約)

<div> 第 80 号 施工パッケージ <div>下層路盤(歩道部) 全仕上り厚100mm 1層施工</div> <div>1 m2 当り</div> </div>						
名 称 ・ 規 格	金額 構成 比(%)	金 額	構成 比 (%)	基準地区単価	積算地区単価	明細単価番号 基 準
【機械】						
小型バ ックホ 後方超小旋回型 排対型:3次基準 加-ラ型 山積0.09m3(平積0.07m3) 超低騒音型						
振動ローラ(舗装用)[搭乗・コンバインド式] 運転質量 3～4t						
その他(機械)						
【労務】						
運転手(特殊)						
特殊作業員						
普通作業員						
土木一般世話役						
その他(労務)						
【材料】						
クラッシャーラン C-30						
軽油						
その他(材料)						

下水道施設修繕工事(A工区)(単価契約)

下水道施設修繕工事(A工区)(単価契約)

<div> <div>第 81 号 施工パッケージ</div> <div>下層路盤(歩道部) 全仕上り厚150mm 1層施工</div> <div>1 m2 当り</div> </div>						
名 称 ・ 規 格	金額 構成 比(%)	金 額	構成 比 (%)	基準地区単価	積算地区単価	明細単価番号 基 準
【機械】						
小型バックホウ 後方超小旋回型 排対型:3次基準 加圧型 山積0.09m3(平積0.07m3) 超低騒音型						
振動ローラ(舗装用)[搭乗・コンパインド式] 運転質量 3～4t						
その他(機械)						
【労務】						
運転手(特殊)						
特殊作業員						
普通作業員						
土木一般世話役						
その他(労務)						
【材料】						
クラッシャーラン C-30						
軽油						
その他(材料)						

下水道施設修繕工事(A工区)(単価契約)

[illegible]

下水道施設修繕工事(A工区)(単価契約)

<div> <div>第 82 号 施工パッケージ</div> <div>下層路盤(歩道部) 全仕上り厚200mm 1層施工</div> <div>1 m2 当り</div> </div>						
名 称 ・ 規 格	金額 構成 比(%)	金 額	構成 比 (%)	基準地区単価	積算地区単価	明細単価番号 基 準
【機械】						
小型バ ックホ 後方超小旋回型 排対型:3次基準 加-ラ型 山積0.09m3(平積0.07m3) 超低騒音型						
振動ローラ(舗装用)[搭乗・コンバインド式] 運転質量 3～4t						
その他(機械)						
【労務】						
運転手(特殊)						
特殊作業員						
普通作業員						
土木一般世話役						
その他(労務)						
【材料】						
クラッシャーラン C-30						
軽油						
その他(材料)						

下水道施設修繕工事(A工区)(単価契約)

[illegible]

下水道施設修繕工事(A工区)(単価契約)

<div> <div>第 83 号 施工パッケージ</div> <div>下層路盤(歩道部) 全仕上り厚250mm 2層施工</div> <div>1 m2 当り</div> </div>						
名 称 ・ 規 格	金額 構成 比(%)	金 額	構成 比 (%)	基準地区単価	積算地区単価	明細単価番号 基 準
【機械】						
小型バックホ 後方超小旋回型 排対型:3次基準 加圧型 山積0.09m3(平積0.07m3) 超低騒音型						
振動ローラ(舗装用)[搭乗・コンパインド式] 運転質量 3～4t						
その他(機械)						
【労務】						
運転手(特殊)						
特殊作業員						
普通作業員						
土木一般世話役						
その他(労務)						
【材料】						
クラッシャーラン C-30						
軽油						
その他(材料)						

下水道施設修繕工事(A工区)(単価契約)

[illegible]

下水道施設修繕工事(A工区)(単価契約)

<div> <div>第 84 号 施工パッケージ</div> <div>下層路盤(歩道部) 全仕上り厚300mm 2層施工</div> <div>1 m2 当り</div> </div>						
名 称 ・ 規 格	金額 構成 比(%)	金 額	構成 比 (%)	基準地区単価	積算地区単価	明細単価番号 基 準
【機械】						
小型バックホウ 後方超小旋回型 排対型:3次基準 加圧型 山積0.09m3(平積0.07m3) 超低騒音型						
振動ローラ(舗装用)[搭乗・コンパインド式] 運転質量 3～4t						
その他(機械)						
【労務】						
運転手(特殊)						
特殊作業員						
普通作業員						
土木一般世話役						
その他(労務)						
【材料】						
クラッシャーラン C-30						
軽油						
その他(材料)						

下水道施設修繕工事(A工区)(単価契約)

[illegible]

下水道施設修繕工事(A工区)(単価契約)

<div> <div>第 85 号 施工パッケージ</div> <div>上層路盤(歩道部) 全仕上り厚100mm 1層施工</div> <div>1 m2 当り</div> </div>						
名 称 ・ 規 格	金額 構成 比(%)	金 額	構成 比 (%)	基準地区単価	積算地区単価	明細単価番号 基 準
【機械】						
小型バックホ 後方超小旋回型 排対型:3次基準 加圧型 山積0.09m3(平積0.07m3) 超低騒音型						
振動ローラ(舗装用)[搭乗・コンパインド式] 運転質量 3～4t						
その他(機械)						
【労務】						
運転手(特殊)						
特殊作業員						
普通作業員						
土木一般世話役						
その他(労務)						
【材料】						
粒度調整碎石 M-30						
軽油						
その他(材料)						

下水道施設修繕工事(A工区)(単価契約)

下水道施設修繕工事(A工区)(単価契約)

<div> 第 86 号 施工パッケージ 上層路盤(歩道部) 全仕上り厚150mm 1層施工 </div> <div>1 m2 当り</div>						
名 称 ・ 規 格	金額 構成 比(%)	金 額	構成 比 (%)	基準地区単価	積算地区単価	明細単価番号 基 準
【機械】						
小型バックホ 後方超小旋回型 排対型:3次基準 加圧型 山積0.09m3(平積0.07m3) 超低騒音型						
振動ローラ(舗装用)[搭乗・コンパインド式] 運転質量 3～4t						
その他(機械)						
【労務】						
運転手(特殊)						
特殊作業員						
普通作業員						
土木一般世話役						
その他(労務)						
【材料】						
粒度調整碎石 M-30						
軽油						
その他(材料)						

下水道施設修繕工事(A工区)(単価契約)

下水道施設修繕工事(A工区)(単価契約)

<div> 第 87 号 施工パッケージ 上層路盤(歩道部) 全仕上り厚200mm 2層施工 <div>1 m2 当り</div> </div>						
名 称 ・ 規 格	金額 構成 比(%)	金 額	構成 比 (%)	基準地区単価	積算地区単価	明細単価番号 基 準
【機械】						
小型バックホウ 後方超小旋回型 排対型:3次基準 加圧型 山積0.09m3(平積0.07m3) 超低騒音型						
振動ローラ(舗装用)[搭乗・コンパインド式] 運転質量 3～4t						
その他(機械)						
【労務】						
運転手(特殊)						
特殊作業員						
普通作業員						
土木一般世話役						
その他(労務)						
【材料】						
粒度調整碎石 M-30						
軽油						
その他(材料)						

下水道施設修繕工事(A工区)(単価契約)

下水道施設修繕工事(A工区)(単価契約)

<div> 第 88 号 施工パッケージ 上層路盤(歩道部) 全仕上り厚210mm 2層施工 </div> <div>1 m2 当り</div>						
名 称 ・ 規 格	金額 構成 比(%)	金 額	構成 比 (%)	基準地区単価	積算地区単価	明細単価番号 基 準
【機械】						
小型バックホウ 後方超小旋回型 排対型:3次基準 加圧型 山積0.09m3(平積0.07m3) 超低騒音型						
振動ローラ(舗装用)[搭乗・コンパインド式] 運転質量 3～4t						
その他(機械)						
【労務】						
運転手(特殊)						
特殊作業員						
普通作業員						
土木一般世話役						
その他(労務)						
【材料】						
粒度調整碎石 M-30						
軽油						
その他(材料)						

下水道施設修繕工事(A工区)(単価契約)

下水道施設修繕工事(A工区)(単価契約)

<div> <div>第 89 号 施工パッケージ</div> <div>上層路盤(歩道部) 全仕上り厚100mm 1層施工</div> <div>1 m2 当り</div> </div>						
名 称 ・ 規 格	金額 構成 比(%)	金 額	構成 比 (%)	基準地区単価	積算地区単価	明細単価番号 基 準
【機械】						
小型バックホ 後方超小旋回型 排対型:3次基準 加ラ型 山積0.09m3(平積0.07m3) 超低騒音型						
振動ローラ(舗装用)[搭乗・コンパインド式] 運転質量 3～4t						
その他(機械)						
【労務】						
運転手(特殊)						
特殊作業員						
普通作業員						
土木一般世話役						
その他(労務)						
【材料】						
再生粒度調整砕石 RM-40						
軽油						
その他(材料)						

下水道施設修繕工事(A工区)(単価契約)

[illegible]

下水道施設修繕工事(A工区)(単価契約)

<div> <div>第 90 号 施工パッケージ</div> <div>上層路盤(歩道部) 全仕上り厚150mm 1層施工</div> <div>1 m2 当り</div> </div>						
名 称 ・ 規 格	金額 構成 比(%)	金 額	構成 比 (%)	基準地区単価	積算地区単価	明細単価番号 基 準
【機械】						
小型バックホ 後方超小旋回型 排対型:3次基準 加圧型 山積0.09m3(平積0.07m3) 超低騒音型						
振動ローラ(舗装用)[搭乗・コンパインド式] 運転質量 3～4t						
その他(機械)						
【労務】						
運転手(特殊)						
特殊作業員						
普通作業員						
土木一般世話役						
その他(労務)						
【材料】						
再生粒度調整砕石 RM-40						
軽油						
その他(材料)						

下水道施設修繕工事(A工区)(単価契約)

[illegible]

下水道施設修繕工事(A工区)(単価契約)

<div> <div>第 91 号 施工パッケージ</div> <div>上層路盤(歩道部) 全仕上り厚200mm 2層施工</div> <div>1 m2 当り</div> </div>						
名 称 ・ 規 格	金額 構成 比(%)	金 額	構成 比 (%)	基準地区単価	積算地区単価	明細単価番号 基 準
【機械】						
小型バックホ 後方超小旋回型 排対型:3次基準 加圧型 山積0.09m3(平積0.07m3) 超低騒音型						
振動ローラ(舗装用)[搭乗・コンパインド式] 運転質量 3～4t						
その他(機械)						
【労務】						
運転手(特殊)						
特殊作業員						
普通作業員						
土木一般世話役						
その他(労務)						
【材料】						
再生粒度調整碎石 RM-40						
軽油						
その他(材料)						

下水道施設修繕工事(A工区)(単価契約)

[illegible]

下水道施設修繕工事(A工区)(単価契約)

<div> <div>第 92 号 施工パッケージ</div> <div>上層路盤(歩道部) 全仕上り厚210mm 2層施工</div> <div>1 m2 当り</div> </div>						
名 称 ・ 規 格	金額 構成 比(%)	金 額	構成 比 (%)	基準地区単価	積算地区単価	明細単価番号 基 準
【機械】						
小型バックホ 後方超小旋回型 排対型:3次基準 加圧型 山積0.09m3(平積0.07m3) 超低騒音型						
振動ローラ(舗装用)[搭乗・コンパインド式] 運転質量 3～4t						
その他(機械)						
【労務】						
運転手(特殊)						
特殊作業員						
普通作業員						
土木一般世話役						
その他(労務)						
【材料】						
再生粒度調整砕石 RM-40						
軽油						
その他(材料)						

下水道施設修繕工事(A工区)(単価契約)

[illegible]

下水道施設修繕工事(A工区)(単価契約)

<div> <div>第 93 号 施工パッケージ</div> <div>上層路盤(歩道部) 全仕上り厚420mm 3層施工</div> <div>1 m2 当り</div> </div>						
名 称 ・ 規 格	金額 構成 比(%)	金 額	構成 比 (%)	基準地区単価	積算地区単価	明細単価番号 基 準
【機械】						
小型バックホ 後方超小旋回型 排対型:3次基準 加圧型 山積0.09m3(平積0.07m3) 超低騒音型						
振動ローラ(舗装用)[搭乗・コンパインド式] 運転質量 3～4t						
その他(機械)						
【労務】						
運転手(特殊)						
特殊作業員						
普通作業員						
土木一般世話役						
その他(労務)						
【材料】						
再生粒度調整砕石 RM-40						
軽油						
その他(材料)						

下水道施設修繕工事(A工区)(単価契約)

[illegible]

下水道施設修繕工事(A工区)(単価契約)

[illegible]

下水道施設修繕工事(A工区)(単価契約)

第 95 号 施工パッケージ							モルタル練 普通		1 m3 当り	
名 称 ・ 規 格		金額 構成 比(%)	金 額	構成 比 (%)	基準地区単価	積算地区単価	明細単価番号 基 準			
【労務】										
普通作業員										
土木一般世話役										
その他(労務)										
【材料】										
セメント (普通ポルトランド) 25kg袋入										
コンクリート用骨材 砂 洗い細目										
【端数調整】										
[条件] [J1] = 1 セメント種類 普通							[J3] = 1 費用の内訳 全ての費用			

下水道施設修繕工事(A工区)(単価契約)

[illegible]

単 価 契 約 工 種 一 覧 表 (A工区)

No.	コード	工 種	単位	単価
1		舗装版切断工		
1	1-1	舗装版切断工 As舗装版、 $t \leq 15\text{cm}$	m	
2	1-2	舗装版切断工 As舗装版、 $15\text{cm} < t \leq 30\text{cm}$	m	
3	1-3	舗装版切断工 Co舗装版、 $t \leq 15\text{cm}$	m	
4	1-4	舗装版切断工 Co舗装版、 $15\text{cm} < t \leq 30\text{cm}$	m	
2		舗装版破碎工		
5	2-1	舗装版破碎工 バックホウ 0.13m^3 、 $t \leq 5\text{cm}$	m^2	
6	2-2	舗装版破碎工 バックホウ 0.28m^3 、 $t \leq 15\text{cm}$	m^2	
7	2-3	舗装版破碎工 人力、 $t \leq 4\text{cm}$	m^2	
8	2-4	舗装版破碎工 人力、 $4\text{cm} < t \leq 10\text{cm}$	m^2	
3		土工		
9	3-1	土工〔人力施工〕床掘	m^3	
10	3-2	土工〔人力施工〕積込	m^3	
11	3-3	土工〔人力併用〕床堀掘削、バックホウ 0.28m^3	m^3	
12	3-4	土工〔人力併用〕掘削積込、バックホウ 0.13m^3	m^3	
13	3-5	土工〔人力併用〕掘削積込、バックホウ 0.28m^3	m^3	
14	3-6	土工〔人力施工〕埋戻し、タンパ	m^3	
15	3-7	土工〔人力施工〕埋戻し、振動ローラー	m^3	
16	3-8	土工〔機械施工〕バックホウ 0.13m^3 、埋戻し、タンパ	m^3	
17	3-9	土工〔機械施工〕バックホウ 0.28m^3 、埋戻し、タンパ	m^3	
4		廃材運搬工		
18	4-1	廃材運搬工 Asガラ運搬〔2t車〕	m^3	
19	4-2	廃材運搬工 Asガラ運搬〔4t車〕	m^3	
20	4-3	廃材運搬工 Coガラ運搬〔4t車〕	m^3	
21	4-4	廃材運搬工 残土運搬〔2t車〕	m^3	
22	4-5	廃材運搬工 残土運搬〔4t車〕	m^3	
5		除草工		
23	5-1	除草工〔人力施工〕	m^2	
24	5-2	除草工〔機械施工〕	m^2	
25	5-3	植栽撤去工〔植込み地〕	m^2	
6		処分工		
26	6-1	処分工 残土処分工	m^3	
27	6-2	処分工 As処分工	t	
28	6-3	処分工 Co処分工〔無筋〕	t	
29	6-4	処分工 Co処分工〔有筋〕	t	
30	6-5	処分工 陶管処分工	m^3	
31	6-6	処分工 草処分工	kg	
7		構造物とりこわし工		
32	7-1	構造物とりこわし工 人力 3m^3 未満	m^3	
8		コンクリート工		
33	8-1	コンクリート工 モルタル練工1:3	m^3	
34	8-2	コンクリート工 生コン人力打設、高炉18-8-25	m^3	
35	8-3	コンクリート工 生コンバックホウ打設、高炉18-8-25	m^3	
36	8-4	コンクリート工 生コンポンプ車打設、高炉18-8-25	m^3	
37	8-5	コンクリート工 型枠工	m^2	
38	8-6	コンクリート工 金ゴテ仕上げ工	m^2	

9	購入材		
39	9-1 購入材 砂	m3	
40	9-2 購入材 再生砂	m3	
41	9-3 購入材 客土(黒土)	m3	
42	9-4 購入材 粒調碎石(M-30)	m3	
43	9-5 購入材 碎石(C-30)	m3	
44	9-6 購入材 再生粒調碎石(RM-40)	m3	
45	9-7 購入材 再生碎石(RC-40)	m3	
10	施工賃料		
46	10-1 施工賃料 2tダンプトラック運転	日	
47	10-2 施工賃料 4tダンプトラック運転	日	
48	10-3 施工賃料 トラッククレーン運転(油圧伸縮ジブ型4.9t吊)	日	
49	10-4 施工賃料 普通作業員	人	
50	10-5 施工賃料 交通整理員A	人	
51	10-6 施工賃料 交通整理員B	人	
52	10-7 石灰改良費	m3	
11	取付管布設工及び取付管撤去工		
53	11-1 取付管工 φ125 3m未満 本管VU	箇所	
54	11-2 取付管工 φ125 3m未満 本管HP	箇所	
55	11-3 取付管工 φ125 3m～5m未満 本管VU	箇所	
56	11-4 取付管工 φ125 3m～5m未満 本管HP	箇所	
57	11-5 取付管工 φ150 3m未満 本管VU	箇所	
58	11-6 取付管工 φ150 3m未満 本管HP	箇所	
59	11-7 取付管工 φ150 3m～5m未満 本管VU	箇所	
60	11-8 取付管工 φ150 3m～5m未満 本管HP	箇所	
61	11-9 取付管撤去工 φ125 3m未満 本管VU	箇所	
62	11-10 取付管撤去工 φ125 3m未満 本管HP	箇所	
63	11-11 取付管撤去工 φ125 3m～5m未満 本管VU	箇所	
64	11-12 取付管撤去工 φ125 3m～5m未満 本管HP	箇所	
65	11-13 取付管撤去工 φ150 3m未満 本管VU	箇所	
66	11-14 取付管撤去工 φ150 3m未満 本管HP	箇所	
67	11-15 取付管撤去工 φ150 3m～5m未満 本管VU	箇所	
68	11-16 取付管撤去工 φ150 3m～5m未満 本管HP	箇所	
12	樹接続		
69	12-1 まず接続工	箇所	
70	12-2 購入材 下水キャップ φ125用	個	
71	12-3 購入材 下水キャップ φ150用	個	
72	12-4 購入材 下水キャップ φ200用	個	
13	人孔蓋工		
73	13-1 人孔蓋工 人孔蓋撤去工	基	
74	13-2 人孔蓋工 人孔蓋高さ調整工	基	
75	13-3 人孔蓋工 人孔蓋交換工(T-14)	基	
76	13-4 人孔蓋工 人孔蓋交換工(T-25)	基	
77	13-5 人孔蓋工 人孔蓋交換工(材料支給)	基	
78	13-6 人孔蓋工 人孔蓋交換工(耐腐食加工、T-25)	基	
79	13-7 人孔蓋工 転落防止用梯子設置工、材工共	組	
80	13-8 人孔蓋工 調整コンクリートブロック設置工、調整リング10cm含む	箇所	
81	13-9 人孔蓋工 調整コンクリートブロック設置工、調整リング15cm含む	箇所	
82	13-10 人孔蓋工 調整コンクリートブロック撤去工	箇所	
83	13-11 人孔蓋工 防護蓋調整工	基	

14	汚水管布設工及び汚水管撤去工		
84	14-1 硬質塩化ビニル管 φ150 布設	m	
85	14-2 硬質塩化ビニル管 φ200 布設	m	
86	14-3 硬質塩化ビニル管 φ250 布設	m	
87	14-4 硬質塩化ビニル管 φ300 布設	m	
88	14-5 リブ付硬質塩化ビニル管 φ200 布設	m	
89	14-6 マンホール用可とう継手VU φ125	個	
90	14-7 マンホール用可とう継手VU φ150	個	
91	14-8 マンホール用可とう継手VU φ200	個	
92	14-9 リブ付マンホール用可とう継手PRP φ200	個	
93	14-10 マンホール用可とう継手VU φ250	個	
94	14-11 マンホール用可とう継手VU φ300	個	
95	14-12 硬質塩化ビニル管撤去 φ150	m	
96	14-13 硬質塩化ビニル管撤去 φ200	m	
97	14-14 鉄筋コンクリート管撤去 φ200	m	
98	14-15 鉄筋コンクリート管撤去 φ250	m	
99	14-16 鉄筋コンクリート管撤去 φ300	m	
100	14-17 埋設標識シート	m	
101	14-18 アルミ矢板土留2.0m	m	
102	14-19 アルミ矢板土留2.5m	m	
103	14-20 アルミ矢板土留3.0m	m	
104	14-21 開削水替	回	
105	14-22 土壌分析試験費	検体	
15	マンホール工 組立マンホール設置工		
106	15-1 マンホール工 組立マンホール設置工 0号・楕円	箇所	
107	15-2 マンホール工 組立マンホール設置工 1号	箇所	
16	マンホール工 人孔蓋及び口環		
108	16-1 マンホール工 人孔蓋及び口環 T-14	組	
109	16-2 マンホール工 人孔蓋及び口環 T-25	組	
110	16-3 マンホール工 人孔蓋及び口環(オプション類) ロック付転落防止用梯子 φ600	個	
111	16-4 マンホール工 口環変形防止調整金具45mm	組	
17	マンホール工 調整リング		
112	17-1 マンホール工 調整リング h50	個	
113	17-2 マンホール工 調整リング h100	個	
114	17-3 マンホール工 調整リング h150	個	
18	マンホール工 0号		
115	18-1 マンホール工 斜壁ブロック(0号)h300	個	
116	18-2 マンホール工 斜壁ブロック(0号)h450	個	
117	18-3 マンホール工 斜壁ブロック(0号)h600	個	
118	18-4 マンホール工 躯体ブロック(0号)h600	個	
119	18-5 マンホール工 躯体ブロック(0号)h900	個	
120	18-6 マンホール工 躯体ブロック(0号)h1200	個	
121	18-7 マンホール工 直壁ブロック(0号)h300	個	
122	18-8 マンホール工 直壁ブロック(0号)h600	個	
123	18-9 マンホール工 直壁ブロック(0号)h900	個	
124	18-10 マンホール工 直壁ブロック(0号)h1200	個	
125	18-11 マンホール工 底版ブロック(0号)h130	個	

19	マンホール工 1号		
126	19-1 マンホール工 斜壁ブロック(1号)h300	個	
127	19-2 マンホール工 斜壁ブロック(1号)h450	個	
128	19-3 マンホール工 斜壁ブロック(1号)h600	個	
129	19-4 マンホール工 躯体ブロック(1号)h600	個	
130	19-5 マンホール工 躯体ブロック(1号)h900	個	
131	19-6 マンホール工 躯体ブロック(1号)h1200	個	
132	19-7 マンホール工 直壁ブロック(1号)h300	個	
133	19-8 マンホール工 直壁ブロック(1号)h600	個	
134	19-9 マンホール工 直壁ブロック(1号)h900	個	
135	19-10 マンホール工 直壁ブロック(1号)h1200	個	
136	19-11 マンホール工 底版ブロック(1号)h130	個	
20	マンホール工 楕円		
137	20-1 マンホール工 斜壁ブロック(楕円)h450	個	
138	20-2 マンホール工 斜壁ブロック(楕円)h600	個	
139	20-3 マンホール工 躯体ブロック(楕円)h600	個	
140	20-4 マンホール工 躯体ブロック(楕円)h900	個	
141	20-5 マンホール工 躯体ブロック(楕円)h1200	個	
142	20-6 マンホール工 直壁ブロック(楕円)h300	個	
143	20-7 マンホール工 直壁ブロック(楕円)h600	個	
144	20-8 マンホール工 直壁ブロック(楕円)h900	個	
145	20-9 マンホール工 直壁ブロック(楕円)h1200	個	
146	20-10 マンホール工 底版ブロック(楕円)h130	個	
21	マンホール工 現場補正コンクリート		
147	21-1 マンホール工 現場補正コンクリート 0号	m	
148	21-2 マンホール工 現場補正コンクリート 1号	m	
149	21-3 マンホール工 現場補正コンクリート 楕円	m	
22	マンホール工 底部工		
150	22-1 マンホール工 底部工(0号) 砕石基礎、底版ブロック、インバート仕上げ	箇所	
151	22-2 マンホール工 底部工(1号) 砕石基礎、底版ブロック、インバート仕上げ	箇所	
152	22-3 マンホール工 底部工(楕円) 砕石基礎、底版ブロック、インバート仕上げ	箇所	
153	22-4 マンホール工 底部工(0号・楕円) インバート仕上げ	箇所	
154	22-5 マンホール工 底部工(1号) インバート仕上げ	箇所	
23	マンホール工 組立塩ビマンホール		
155	23-1 マンホール工 組立塩ビマンホール	箇所	
24	マンホール工 組立マンホール削孔費		
156	24-1 マンホール工 組立マンホール削孔費 φ125	箇所	
157	24-2 マンホール工 組立マンホール削孔費 φ150	箇所	
158	24-3 マンホール工 組立マンホール削孔費 φ200	箇所	
25	マンホール工 足掛金物		
159	25-1 マンホール工 足掛金物切断工	箇所	
160	25-2 マンホール工 足掛金物取付工	箇所	

26	マンホール工 副管取付工		
161	26-1 マンホール工 外副管取付工	箇所	
162	26-2 マンホール工 外副管用90° 曲管ST φ150	個	
163	26-3 マンホール工 外副管用90° 支管VS,HS φ150	個	
164	26-4 マンホール工 硬質塩化ビニル管(薄肉) VU-150	m	
165	26-5 マンホール工 内副管取付工	箇所	
166	26-6 マンホール工 スリム型内副管継手0号 φ200×φ150	個	
167	26-7 マンホール工 スリム型内副管継手1号 φ200×φ150	個	
168	26-8 マンホール工 スリム型内副管継手2号 φ200×φ150	個	
169	26-9 マンホール工 スリム型用エルボ φ150×150	個	
170	26-10 マンホール工 スリム型用立て管 φ150×1000	個	
171	26-11 マンホール工 スリム型用立て管 φ150×2000	個	
172	26-12 マンホール工 内副管継手1号 φ200×φ150	個	
173	26-13 マンホール工 内副管継手2号 φ200×φ150	個	
174	26-14 マンホール工 副管用固定バンド(SUS製)	個	
27	舗装工 表層〔人力施工〕		
175	27-1 舗装工 表層〔人力〕 透水性As〔t=30mm〕コンパクタ	m2	
176	27-2 舗装工 表層〔人力〕 細粒度As〔t=30mm〕コンパクタ、タック	m2	
177	27-3 舗装工 表層〔人力〕再生細粒度As〔t=30mm〕コンパクタ、タック、13mm	m2	
178	27-4 舗装工 表層〔人力〕 密粒度As〔t=30mm〕コンパクタ、プライム、13mm	m2	
179	27-5 舗装工 表層〔人力〕再生密粒度As〔t=30mm〕コンパクタ、プライム、13mm	m2	
180	27-6 舗装工 表層〔人力〕 密粒度As〔t=30mm〕コンパクタ、タック、13mm	m2	
181	27-7 舗装工 表層〔人力〕再生密粒度As〔t=30mm〕コンパクタ、タック、13mm	m2	
182	27-8 舗装工 表層〔人力〕 透水性As〔t=40mm〕コンパクタ	m2	
183	27-9 舗装工 表層〔人力〕再生密粒度As〔t=40mm〕コンパクタ、プライム、13mm	m2	
184	27-10 舗装工 表層〔人力〕 密粒度As〔t=40mm〕コンパクタ、プライム、13mm	m2	
185	27-11 舗装工 表層〔人力〕再生密粒度As〔t=40mm〕コンパクタ、タック、13mm	m2	
186	27-12 舗装工 表層〔人力〕 密粒度As〔t=40mm〕コンパクタ、タック、13mm	m2	
187	27-13 舗装工 表層〔人力〕 透水性As〔t=50mm〕コンパクタ	m2	
188	27-14 舗装工 表層〔人力〕再生密粒度As〔t=50mm〕コンパクタ、プライム、13mm	m2	
189	27-15 舗装工 表層〔人力〕 密粒度As〔t=50mm〕コンパクタ、プライム、13mm	m2	
190	27-16 舗装工 表層〔人力〕再生密粒度As〔t=50mm〕コンパクタ、タック、13mm	m2	
191	27-17 舗装工 表層〔人力〕 密粒度As〔t=50mm〕コンパクタ、タック、13mm	m2	
192	27-18 舗装工 表層〔人力〕再生密粒度As〔t=70mm〕コンパクタ、プライム、13mm	m2	
193	27-19 舗装工 表層〔人力〕 密粒度As〔t=70mm〕コンパクタ、プライム、13mm	m2	
194	27-20 舗装工 表層〔人力〕再生密粒度As〔t=5cm〕搭乗式振動ローラー、タック、13mm	m2	
195	27-21 舗装工 表層〔人力〕再生密粒度As〔t=5cm〕搭乗式振動ローラー、プライム、13mm	m2	
196	27-22 舗装工 表層〔人力〕 透水性As〔t=5cm〕搭乗式振動ローラー	m2	
197	27-23 舗装工 表層〔人力〕密粒度改質ⅡAs〔t=5cm〕プライム、振動ローラー、20mm	m2	
28	舗装工 基層〔人力施工〕		
198	28-1 舗装工 基層〔人力〕再生粗粒度As〔t=50mm〕コンパクタ、プライム、20mm	m2	
199	28-2 舗装工 基層〔人力〕再生粗粒度As〔t=60mm〕コンパクタ、プライム、20mm	m2	
200	28-3 舗装工 基層〔人力〕再生粗粒度As〔t=70mm〕コンパクタ、プライム、20mm	m2	
201	28-4 舗装工 基層〔人力〕再生粗粒度As〔t=5cm〕搭乗式振動ローラー、プライム、20mm	m2	
202	28-5 舗装工 基層〔人力〕再生粗粒度As〔t=7cm〕搭乗式振動ローラー、プライム、20mm	m2	
203	28-6 舗装工 基層〔人力〕再生粗粒度As〔t=7cm*2層〕搭乗式振動ローラー、20mm	m2	
204	28-7 舗装工 基層〔人力〕再生粗粒度As〔t=7cm*2層〕コンパクタ、20mm	m2	
205	28-8 舗装工 基層〔人力〕再生粗粒度As〔t=7cm*3層〕搭乗式振動ローラー、20mm	m2	
206	28-9 舗装工 基層〔人力〕再生粗粒度As〔t=7cm*3層〕コンパクタ、20mm	m2	

29	舗装工 表層〔機械施工〕		
207	29-1 舗装工 表層〔機械〕 密粒度As〔t=50mm〕搭乗式振動ローラー、プライム、13mm	m2	
208	29-2 舗装工 表層〔機械〕再生密粒度As〔t=50mm〕搭乗式振動ローラー、プライム、13mm	m2	
209	29-3 舗装工 表層〔機械〕密粒度改質ⅡAs〔t=50mm〕搭乗式振動ローラー、プライム、20mm	m2	
210	29-4 舗装工 表層〔機械〕 密粒度As〔t=50mm〕搭乗式振動ローラー、タック、13mm	m2	
211	29-5 舗装工 表層〔機械〕再生密粒度As〔t=50mm〕搭乗式振動ローラー、タック、13mm	m2	
212	29-6 舗装工 表層〔機械〕密粒度改質ⅡAs〔t=50mm〕搭乗式振動ローラー、タック、20mm	m2	
213	29-7 舗装工 表層〔機械〕 密粒度As〔t=70mm〕搭乗式振動ローラー、プライム、13mm	m2	
214	29-8 舗装工 表層〔機械〕再生密粒度As〔t=70mm〕搭乗式振動ローラー、プライム、13mm	m2	
215	29-9 舗装工 表層〔機械〕密粒度改質ⅡAs〔t=70mm〕搭乗式振動ローラー、プライム、20mm	m2	
216	29-10 舗装工 表層〔機械〕 密粒度As〔t=70mm〕搭乗式振動ローラー、タック、13mm	m2	
217	29-11 舗装工 表層〔機械〕再生密粒度As〔t=70mm〕搭乗式振動ローラー、タック、13mm	m2	
218	29-12 舗装工 表層〔機械〕密粒度改質ⅡAs〔t=70mm〕搭乗式振動ローラー、タック、20mm	m2	
219	29-13 舗装工 表層〔機械〕 排水性As〔t=50mm〕搭乗式振動ローラー	m2	
30	舗装工 基層〔機械施工〕		
220	30-1 舗装工 基層〔機械〕再生粗粒度As〔t=50mm〕搭乗式振動ローラー、プライム、20mm	m2	
221	30-2 舗装工 基層〔機械〕再生粗粒度As〔t=60mm〕搭乗式振動ローラー、プライム、20mm	m2	
222	30-3 舗装工 基層〔機械〕再生粗粒度As〔t=70mm〕搭乗式振動ローラー、プライム、20mm	m2	
31	舗装工 その他		
223	31-1 目地補修工〔樹脂系〕 充填材	m	
224	31-2 目地補修工〔ストレートアスファルト系〕 充填材	m	
225	31-3 段差修正工〔t=5mm〕 ロメンパッチ使用	m2	
32	区画線工〔溶融式〕		
226	32-1 区画線工〔溶融式〕 〔実線〕白線、W=15cm	m	
227	32-2 区画線工〔溶融式〕 〔実線〕白線、W=20cm	m	
228	32-3 区画線工〔溶融式〕 〔実線〕白線、W=30cm	m	
229	32-4 区画線工〔溶融式〕 〔実線〕白線、W=45cm	m	
230	32-5 区画線工〔溶融式〕 〔実線〕黄線、W=15cm	m	
231	32-6 区画線工〔溶融式〕 〔実線〕黄線、W=20cm	m	
232	32-7 区画線工〔溶融式〕 〔実線〕黄線、W=30cm	m	
233	32-8 区画線工〔溶融式〕 〔実線〕黄線、W=45cm	m	
234	32-9 区画線工〔溶融式〕 〔破線〕白線、W=15cm	m	
235	32-10 区画線工〔溶融式〕 〔破線〕白線、W=20cm	m	
236	32-11 区画線工〔溶融式〕 〔破線〕白線、W=30cm	m	
237	32-12 区画線工〔溶融式〕 〔破線〕白線、W=45cm	m	
238	32-13 区画線工〔溶融式〕 〔矢印・文字・記号〕白線、W=15cm換算	m	
239	32-14 区画線工〔溶融式〕 〔実線〕緑色線	m2	
240	32-15 すべり止め舗装工	m2	
33	ブロック工		
241	33-1 ブロック工 境界ブロック撤去、労務のみ	m	
242	33-2 ブロック工 境界ブロック設置、労務のみ	m	
243	33-3 ブロック工 歩車道境界ブロックA(150*190*200*600)製品のみ	個	
244	33-4 ブロック工 歩車道境界ブロックB(180*230*250*600)製品のみ	個	
245	33-5 ブロック工 歩車道境界ブロックC(180*240*300*600)製品のみ	個	
246	33-6 ブロック工 コンクリート平板ブロック撤去、労務のみ	m2	
247	33-7 ブロック工 コンクリート平板ブロック(300*300*60)労務、製品(点字)目地材等含む	m2	
34	インターロッキングブロック工		
248	34-1 インターロッキングブロック工 撤去	m2	
249	34-2 インターロッキングブロック工 設置 材工込	m2	

35	不陸整正工		
250	35-1 不陸整正工 タンパ・補足材なし	m2	
251	35-2 不陸整正工 タンパ・補足材3cm、粒調碎石 (M30)	m2	
252	35-3 不陸整正工 タンパ・補足材3cm、再生粒調碎石 (RM40)	m2	
253	35-4 不陸整正工 振動ローラーハンドガイド式・補足材なし	m2	
254	35-5 不陸整正工 振動ローラーハンドガイド式・補足材3cm、粒調碎石 (M30)	m2	
255	35-6 不陸整正工 振動ローラーハンドガイド式・補足材3cm、再生粒調碎石 (RM40)	m2	
256	35-7 不陸整正工 搭乗式振動ローラー・補足材なし	m2	
257	35-8 不陸整正工 搭乗式振動ローラー・補足材3cm、粒調碎石 (M30)	m2	
258	35-9 不陸整正工 搭乗式振動ローラー・補足材3cm、再生粒調碎石 (RM40)	m2	
259	35-10 不陸整正工 小型バックホウ+搭乗式振動ローラー・補足材なし	m2	
260	35-11 不陸整正工 小型バックホウ+搭乗式振動ローラー・補足材3cm、粒調碎石 (M30)	m2	
261	35-12 不陸整正工 小型バックホウ+搭乗式振動ローラー・補足材3cm、再生粒調碎石 (RM40)	m2	
36	下層路盤工〔人力施工〕		
262	36-1 下層路盤工〔人力〕 振動ローラー、再生碎石 (RC40) [t=100mm]	m2	
263	36-2 下層路盤工〔人力〕 振動ローラー、再生碎石 (RC40) [t=150mm]	m2	
264	36-3 下層路盤工〔人力〕 振動ローラー、再生碎石 (RC40) [t=200mm]	m2	
265	36-4 下層路盤工〔人力〕 振動ローラー、再生碎石 (RC40) [t=250mm]	m2	
266	36-5 下層路盤工〔人力〕 振動ローラー、再生碎石 (RC40) [t=300mm]	m2	
267	36-6 下層路盤工〔人力〕 振動ローラー、再生碎石 (RC40) [t=380mm]	m2	
268	36-7 下層路盤工〔人力〕 振動ローラー、再生碎石 (RC40) [t=440mm]	m2	
269	36-8 下層路盤工〔人力〕 振動ローラー、切込碎石 (C30) [t=100mm]	m2	
270	36-9 下層路盤工〔人力〕 振動ローラー、切込碎石 (C30) [t=150mm]	m2	
271	36-10 下層路盤工〔人力〕 振動ローラー、切込碎石 (C30) [t=200mm]	m2	
272	36-11 下層路盤工〔人力〕 振動ローラー、切込碎石 (C30) [t=250mm]	m2	
273	36-12 下層路盤工〔人力〕 振動ローラー、切込碎石 (C30) [t=300mm]	m2	
274	36-13 下層路盤工〔人力〕 タンパ、再生碎石 (RC40) [t=200mm]	m2	
275	36-14 下層路盤工〔人力〕 タンパ、再生碎石 (RC40) [t=300mm、2層]	m2	
37	上層路盤工〔人力施工〕		
276	37-1 上層路盤工〔人力〕 振動ローラー、粒調碎石 (M30) [t=100mm]	m2	
277	37-2 上層路盤工〔人力〕 振動ローラー、粒調碎石 (M30) [t=150mm]	m2	
278	37-3 上層路盤工〔人力〕 振動ローラー、粒調碎石 (M30) [t=200mm]	m2	
279	37-4 上層路盤工〔人力〕 振動ローラー、粒調碎石 (M30) [t=210mm]	m2	
280	37-5 上層路盤工〔人力〕 タンパ、粒調碎石 (M30) [t=100mm]	m2	
281	37-6 上層路盤工〔人力〕 タンパ、粒調碎石 (M30) [t=150mm]	m2	
282	37-7 上層路盤工〔人力〕 タンパ、粒調碎石 (M30) [t=200mm、2層]	m2	
283	37-8 上層路盤工〔人力〕 振動ローラー、再生粒調碎石 (RM40) [t=100mm]	m2	
284	37-9 上層路盤工〔人力〕 振動ローラー、再生粒調碎石 (RM40) [t=150mm]	m2	
285	37-10 上層路盤工〔人力〕 振動ローラー、再生粒調碎石 (RM40) [t=200mm]	m2	
286	37-11 上層路盤工〔人力〕 振動ローラー、再生粒調碎石 (RM40) [t=210mm]	m2	
287	37-12 上層路盤工〔人力〕 振動ローラー、再生粒調碎石 (RM40) [t=420mm]	m2	
288	37-13 上層路盤工〔人力〕 タンパ、再生粒調碎石 (RM40) [t=100mm]	m2	
289	37-14 上層路盤工〔人力〕 タンパ、再生粒調碎石 (RM40) [t=150mm]	m2	
290	37-15 上層路盤工〔人力〕 タンパ、再生粒調碎石 (RM40) [t=200mm、2層]	m2	
合 計			

特 記 仕 様 書

工事名：下水道施設修繕工事（A 工区）（単価契約）

工事場所：上尾市公共下水道供用開始区域内（A 工区）

1. 契約に関する事項

- （１）工事契約の相手方は、仕様書及び単価契約工種一覧表に定める工種に基づき積算をした上で、工事費積算内訳書に記載の工種ごとに単価を入力し、すべての工種の積上げ額を応札額とし、最低価格をもって申し込みをした者とする。ただし、工事費積算内訳書に記載された上限額と下限額の範囲を外れる工種がある場合は無効とする。
- （２）工事場所は、JR 高崎線を境にし、東側区域を A 工区、西側区域を B 工区とする。
- （３）どちらか一方の工区が先に限度額に達した場合はもう片方の工区がこれを補うものとする。また、緊急を要する工事において当該工区受注者の現場到着の遅れが見込まれ、これにより市民の安全確保に支障をきたすことが想定される場合は請負限度額の範囲内でもう片方の工区がこれを補うこととする。
- （４）工事の契約工期は、令和 8 年 4 月 1 日から令和 9 年 3 月 3 1 日とする。
- （５）請負限度額は、金 12,000,000 円とする。

2. 工事施工に関する事項

- （１）発注者の管理する公共下水道施設等において、市民の生活環境及び一般交通の安全を確保するため、反復的または緊急的な工事で 1 件 200 万円以下とする。
- （２）発注者は、受注者に対し、個々の工事内容・場所の指定を工事指示書により行う。
- （３）期間内における工事費の総額は、請負限度額の範囲とし、発注の都度これを精査し、予算の適正な執行を図るものとする。
- （４）受注者は、工事指示書に従い現場を確認のうえ、工事を施工すること。
- （５）受注者は、工事着手前に「工事前の状況が確認できる現場写真」を、施工中は「舗装層厚等の数値や施工単価工種が判別できる写真」を、工事完成後には「工事後の状況が確認できる竣工写真」をそれぞれ撮影し、工事完成通知書に添付し、概ね 1 ヶ月以内に発注者に提出すること。
- （６）受注者は、危険防止等の安全対策を確実に行之、指示された工事を完全に施工するとともに、他の修繕を要する箇所を発見に努め、発見した場合は、危険防止等の安全対策を講じ、速やかに発注者に報告すること。
- （７）施工中は、特に一般交通の確保に留意し、公衆に迷惑を及ぼさないようにしなければならない。
- （８）沿道の住民等から苦情、意見等があったときは監督員に報告しなければならない。
また、重大な事故が発生した場合は、直ちに報告しなければならない。
- （９）建設発生土は、（別添 1）に記載した土質改良プラントのいずれかにおいて処分するものとする。ただし、事前に発注者の承諾を得た場合にあつては、（別添 1）に記載した土質改良土プラント以外の施設において、建設発生土を処分することができる。

3. 工事検査に関する事項

- (1) 発注者は、受注者から工事完成通知書が提出されたときは、完成書類をもとに受注者立会いのうえ、検査を行うものとする。

4. 代金の支払いに関する事項

- (1) 各工種の工事費については、工事完成通知書で税抜金額を算出し、それぞれの税抜金額の合計額に、消費税を掛けて、工事費を算出する。

(別添 1)

指定処分先一覧

※積算条件に用いる運搬距離は、当該現場から最短距離に位置する処分地を選定し算出しており、受注者が下記一覧より選定した処分地に応じて設計変更するものではない。

プラント会社名	処分地
(株)サンエコセンター	さいたま市見沼区片柳 1 - 3 6 8 - 4
(株)オザワ 天沼プラント	さいたま市大宮区天沼町 2 - 1 2 5 8
(株)関根商店 三橋改良土センター	さいたま市西区三橋 5 - 1 7 6 8
五葉建材(株) エコプラザさいたま	戸田市笹目 5 - 1 - 7
土リサイクルセンター(株) 川口プラント	川口市西新井宿 1 3 7 4
関口工業(株)・三立建設(株)共同企業体 朝霞リサイクルステーション	朝霞市上内間木 5 0 3 - 6
(株)祥和コーポレーション 埼玉改良土センター	新座市野火止 3 - 2 - 3 3
(株)ウインテック・関口工業(株)共同企業体 和光リサイクルステーション	和光市新倉 8 - 2 2 - 1 6
柳沢コンクリート工業(株) 埼玉中央改良土プラント	桶川市川田谷 7 9 3
野崎興業(株) エコリサイクルプラント	北足立郡伊奈町小室 4 8 3 0 - 1
木村建材工業(株) リサイクルセンター	川越市中福 9 1 8 - 1
(株)ホートー 川越リサイクルプラント	川越市下赤坂 1 8 0 0 - 3
リコ・スタイル(株) 三芳改良土プラント	入間郡三芳町上富 1 9 6 - 2
(株)加藤建設工業 武蔵プラント	日高市上鹿山 7 9 5 - 3
(株)春日部資材 彩の国改良土プラント	春日部市下大增新田 2 8 1 - 1

(有)彩光 草加市プラント	草加市柿木町 1 0 9 6 - 1
須合建設(株) ミサト改良土センター	三郷市インター南 1 - 2 - 2 0
(株)埼玉車輛 改良土プラント	草加市長栄 1 - 6 3 0 - 1
(有)荻宿興業 蓮田土質改良プラント	蓮田市閩戸 5 7 6 - 1