

from AGE-0
0歳から輝くまち
-エイジゼロ-
in AGE0

あげ おし けい かく
上尾市こども計画

こども・若者と その家族が 自分らしく 輝けるまちづくり

こども向け概要版

令和7年度
～令和11年度



あげおし
上尾市
イメージキャラクター
アッピー

あげおしもとみやしゆうこう
上尾市・本宮市友好
キャラクター
あゆみ

もとみやし
本宮市
イメージキャラクター
まゆみちゃん



令和7年4月
あげおし
上尾市

けいかく こども計画ってなに？



くに すべて わかもの すこ せいちょう しあわ せいかつ おく しゃかい
国では、全てのこども・若者が健やかに成長し、幸せな生活を送ることができる社会
「こどもまんなか社会」を目指して、「こども基本法」という法律をつくりました。

あげおし すべて わか ひと かぞく すこ せいちょう ひと
上尾市の全てのこどもや若い人、その家族が健やかに成長でき、まわりの人と
よい関係で、将来にわたって幸せに生活できる、「こどもまんなか社会」を目指す計画、

それが「**あげおし けいかく** 上尾市こども計画」です。



あげおし けいかく めざ きほんりねん 上尾市こども計画が目指すゴール(基本理念)

わかもの かぞく じぶん かがや こども・若者とその家族が自分らしく輝けるまちづくり

すべて わかもの にんさんぶ こそだ ひと だわひとりとのこ ちいま
全てのこども・若者・妊産婦・子育てをする人が誰一人取り残されることなく、地域
社会全体でこどもと若者を支援し、未来に希望をもって健やかに育つことができる
上尾市を目指します。

また、基本理念を実現するために、以下の4つの基本目標を定めました。

べつ こそだ しえん ライフステージ別のこども・子育て支援

きほんもくひょう 1 基本目標 1

にんしんまえ ようじま
妊娠前から幼児期に
おける支援体制の
じゅうじつ
充実

きほんもくひょう 2 基本目標 2

がくどうま ししゅんま
学童期・思春期・
せいねんま
青年期における
しえんたいせい
支援体制の充実

とお こそだ しえん ライフステージを通したこども・子育て支援

きほんもくひょう 3 基本目標 3

こども こそだ
こども・子育てを
おうえん かんきょう
応援する環境づくり

きほんもくひょう 4 基本目標 4

さまざま しえん ひつよう
様々な支援が必要な
とう しえんたいせい
こども等の支援体制
のじゅうじつ
充実

けいかく きかん たいしょう 計画の期間と対象

ほんけいかく きかん 令和 ねんど 令和 ねんど ねんかん
本計画の期間は、令和7年度から令和11年度までの5年間とします。

ほんけいかく ほんし すべて わかもの にんさんぶ こそだ とうじしゃ たいしょう
本計画は、本市の全てのこども、若者、妊産婦、子育て当事者を対象とします。

あげおし し 上尾市を知ろう

あげおし しやうきやう 上尾市の状況

あげおし じんこう わいわ ねん
上尾市の人口は令和6年では230,045人です。
こどもが生まれる数は減っているけど、上尾市に移
り住む人（特に0歳～14歳、25歳～49歳の子育て
世代）が増えているよ。



みなさんに声を聞きました

しなない しやうがくまえしどうほごしや しやうがく ねんせい ちゆうがく ねんせい ほごしや
市内の就学前児童保護者、小学5年生・中学2年生とその保護者、16～18歳の子ども、19～49歳まで
のみなさんに、アンケート調査を行いました。

また、子どもや子育て、若者に関わる関係団体等を対象にヒアリング調査を実施しました。

すべての子どもたちが自分の目標に向かって努力できる環境をつくるのが重要！

あげおし す 上尾市が好き

※とても好き、どちらかという好きの合計

ちゆうがく ねんせい
中学2年生 92.5%

さい
16～18歳の子ども 91.2%

じぶん しょうらい あか 自分の将来に明るい 希望を持っている

※とても思う、少しは思うの合計

しょうがく ねんせい
小学5年生 89.8%

ちゆうがく ねんせい
中学2年生 81.6%

さい
16～18歳の子ども 82.0%

しょうらい しょうぎやう ゆめ 将来、なりたい職業や夢がある

しょうがく ねんせい
小学5年生 71.2%

ちゆうがく ねんせい
中学2年生 45.8%

さい
16～18歳の子ども 66.5%

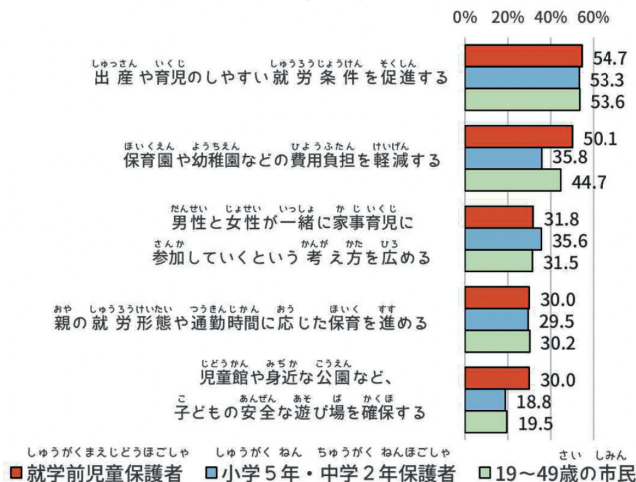
資料：小学5年生、中学2年生、16～18歳の子ども本人調査

それぞれの家庭の状況に応じた支援により、

切れ目のない子ども・若者の成長を支える環境づくりを進めるのが重要！

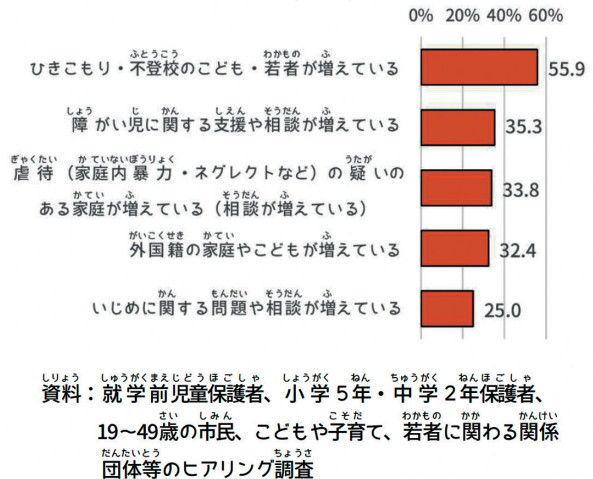
「子どもを健やかに産み育てるために必要なこと」

(上位5位)



「子ども・若者における課題」

(上位5位)



わかものかぞくおうえんもくひょう こども・若者とその家族を応援する4つの目標

1

にんしんまえ ようじき しえんたいせい じゅうじつ 妊娠前から幼児期における支援体制の充実

にんしんまえ しゅっさん かあ そうだん けんこうしんだん あんしん
妊娠前や出産したお母さんの相談にのったり、健康診断などをしたりして、安心
して赤ちゃんを育てられるようにします。

また、こどもがげんき しあわ そだ おや あんしん こそだ あず
また、こどもが元気に幸せに育ち、親が安心して子育てできるよう、こどもを預
けやすい環境をととのえます。

こんなことに取り組みます

1 おや こ けんこう む しえん 親と子の健康づくりに向けた支援

【オンラインによるカウンセリング】

かあ どう こころ からだ なや いくじ
お母さんやお父さんの心と体の悩みや、育児
の悩みなどをオンラインで相談できます。



2 しょうがっこう あ まえ まよういく ほいくじぎょう すいしん 小学校に上がる前の教育・保育事業の推進

【保育所英語体験の実施】

ほいくしょ えいごたいけん じっし
保育所での歌や遊びを通して、楽しみながら
英語に触れる機会をつくります。



【交流保育事業】

しょうがい こ こころ しょうがい
障害のある子もいない子も交流をしながら豊か
な人間性を育みます。



3 ちいま こそだ しえん じゅうじつ 地域における子育て支援の充実

【ファミリー・サポート・センター事業】

そうげい あず ちいま しみん おこな
こどもの送迎や預かりなどを地域の市民が行
い、子育てをサポートします。



2

がくどうき ししゅんき せいねんき しえんたいせい じゅうじつ 学童期・思春期・青年期における支援体制の充実

こどもが安心して過ごす場所、困っているときに相談できる場所、みんなと学び、いろいろな経験・体験ができる場所や機会などを心やします。


また、全ての若者の健やかな成長を見守り、悩みを抱える若者とその家庭を支援し、社会全体で支えるための環境づくりを進めます。

こんなことに取り組みます

1 こどもの心身の健康づくり

【スポーツ大会・教室等開催事業】


こどもたちがスポーツに親しめる機会づくりやスポーツによる健康づくりを進めます。



3 こどもの居場所・体験機会の提供

【中・高校生の居場所づくり】


中・高校生が気軽に集まり、安心して仲間と過ごすことのできる居場所づくりに努めます。



2 こどもの学び

【中学生社会体験チャレンジ事業】

生徒の将来に対する夢や希望を育むために職場体験活動などをを行います。



4 学校・家庭・地域の連携の推進

【スクールロイヤー活用事業】

弁護士から法的なアドバイスを受け、いじめなどの学校問題を大きくなる前に解決できるようにします。

5 青年期の支援

【学習支援事業】

生活に困っている家庭の子どもを対象に、学習の場を提供します。

3

こども・子育てを応援する環境づくり

お父さん、お母さんが仕事と子育てを両立できるように、働きやすい環境をととのえます。
 また、こどもは生まれながらに権利をもっています。一人ひとりの違いをみとめて、こどもの権利を大切にするとともに、こどもの意見をきいて、こどもと若者の今とこれからにとって、もっとも良いことをいっしょに考えます。

こんなことに取り組みます

1 仕事と子育ての調和の推進

【ワーク・ライフ・バランスの働きかけ】

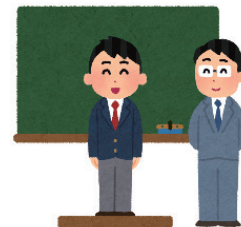
仕事と家庭の両方がうまくいくように、企業や市民の意識を高める取組をしています。



3 社会全体での後押し

【こどもの意見を反映する取組の周知啓発】

こどもの意見を反映することの意識を高める活動や意見を言いやすい環境の整備を検討します。



【あげおワールドフェアの開催】

外国のこどものことやその国のことを知ってもらうため、国際交流の機会を支援します。



2 子育てしやすい環境の整備

【児童手当・こども医療費支給事業】

18歳までのこどもを育てる人に対して子育てに係るお金の支援をします。

4

さまざまな支援が必要な子ども等の支援体制の充実

障害がある子どもや家庭、ひとり親家庭などへのサポートをするとともに、虐待の防止や早めの対応など、大変な状況にある子どもや家庭などを助け、守ります。

また、地域みんなで、子どもや若者、保護者などを支えます。

こんなことに取り組みます

1 障害のある子ども及び家庭への支援の充実

【障害児保育事業】

集団の生活や遊びの中で心と体の発達や生活習慣を身に付けられるようにします。

3 生きづらさを抱える子ども等の支援

【子どもの人権110番】

子どもが抱える悩みなどを解決するために、電話・メール・LINEでの相談を実施します。



2 自立が必要な家庭等への支援

【ルームここから】

ひきこもり・不登校など困難を抱える子ども・若者のための居場所を開設します。



4 外国人市民の家庭や外国につながる子どもへの支援

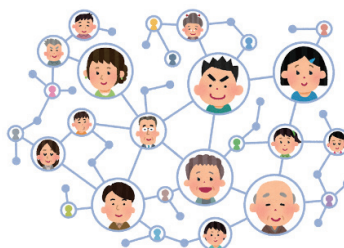
【外国人市民の家庭への情報提供】

外国人市民の子育て家庭に対してわかりやすい言葉を使い、いろいろな情報を伝えます。

5 地域連携支援

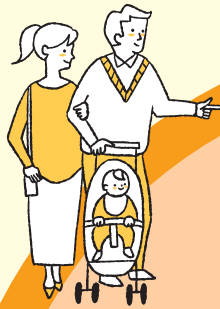
【上尾市子ども・若者支援地域協議会の連携強化】

不登校やひきこもりなどの問題に関係する人たちが連携し、効果的で円滑な支援をします。



あげおし けいかく すす 上尾市子ども計画を進めるために、5つの項目を立て、

子ども・若者とその家族が自分らしく輝ける まちづくりに取り組んでいきます！



わかももの こえ
子どもや若者の声
かんが かんが かんが
や考え方を聞き、
こんご
今後のまちづくりに
い
に生かします。



と
取り組んだことを
ひょうか つぎ になに
評価し、次に何を
する必要があるか
ひつよう
を考えます。



わかももの
子ども・若者や
こそだ
子育てをする人
の視点に立った
と
取り組みを進め
ます。

かてい がっこう ちいま
家庭や学校、地域、
まきよう などと協力し
て計画を進めてい
きます。



わかももの
子ども・若者、
こそだ
子育てにやさし
い社会づくりの
ために意識改革
を進めます。

けいかく ないよう あげおし
くわしい計画の内容は上尾市のホームページなどでみることができます。



お問い合わせ先

あげおし 上尾市
みらいぶ 子育て未来部
しえんか 子育て支援課

じゅうしょ 住所 〒362-8501 上尾市本町三丁目1番1号

でんわ 電話 048-783-4962

ファクス 048-774-5342

メールアドレス s172000@city.ageo.lg.jp

