

あげおし けいかく あん 上尾市こども計画(案)

— こども向け概要版 —

あげおし わかもの かぞく おうえん けいかく
上尾市では、こどもや若者、その家族を応援する計画をつくっています。
あげおし とく く ひつよう
上尾市がよりよいまちとなるためにどのような取り組みが必要なのか、
こえ き
みなさんの声を聞かせてください。

いけんぼしゅうきかん れいわねん がつ か れいわねん がつ か どうじつけしんゆうこう
意見募集期間 令和6年12月2日～令和7年1月6日(当日消印有効)



けいかく
こども計画ってなに？

くに すべ わかもの すこ せいちょう しあわ せいかつ おく しゃかい
国では、全てのこども・若者が健やかに成長し、幸せな生活を送ることができる社会
しゃかい めざ きほんほう ほうりつ
「こどもまんなか社会」を目指して、「こども基本法」という法律をつくりました。

あげおし すべ わかもの かぞく すこ せいちょう ひと
上尾市の全てのこどもや若者、その家族が健やかに成長でき、まわりの人と
かんけい しょうらい しあわ せいかつ しゃかい めざ けいかく
よい関係で、将来にわたって幸せに生活できる、「こどもまんなか社会」を目指す計画、
それが「**上尾市こども計画**」です。



あげおし けいかく めざ きほんりねん
《上尾市こども計画が目指すゴール(基本理念)》

わかもの かぞく じぶん かがや
こども・若者とその家族が自分らしく輝けるまちづくり

すべ わかもの にんさんが こそだ ひと だれひとり と のこ ちいきしゃかいぜんたい
全てのこども・若者・妊産婦・子育てをする人が誰一人取り残されることなく、地域社会全体で
わかもの しえん みらい きぼう すこ そだ あげおし めざ
こどもと若者を支援し、未来に希望をもって健やかに育つことができる上尾市を目指します。

わかもの かぞく おうえん もくひょう こども・若者とその家族を応援する4つの目標

1

にんしんまえ ようじき しえんたいせい じゅうじつ 妊娠前から幼児期における支援体制の充実

《こんなことに取り組みます》

● **親と子の健康づくりに向けた支援**

【オンラインによるカウンセリング】

お母さんやお父さんの心と体の悩みや、育児の悩みなどをオンラインで相談できます。



● **地域における子育て支援の充実**

【ファミリー・サポート・センター事業】

こどもの送迎や預かりなどを地域の市民が行い、子育てをサポートします。



● **小学校に上がる前の教育・保育事業の推進**

【保育所英語体験の実施】

保育所での歌や遊びを通して、楽しみながら英語に触れる機会をつくります。



【交流保育事業】

障害のある子どもない子ども交流をしながら豊かな人間性を育みます。



2

がくどうき ししゅんき せいねんき しえんたいせい じゅうじつ 学童期・思春期・青年期における支援体制の充実

《こんなことに取り組みます》

● **こどもの心身の健康づくり**

【スポーツ大会・教室等開催事業】

こどもたちがスポーツに親しめる機会づくりやスポーツによる健康づくりを進めます。



● **こどもの学び**

【中学生社会体験チャレンジ事業】

生徒の将来に対する夢や希望を育むために職場体験活動などを行います。



● **青年期の支援**

【学習支援事業】

生活に困っている家庭の子どもを対象に、学習の場を提供します。

● **こどもの居場所・体験機会の提供**

【中・高校生の居場所づくり】

中・高校生が気軽に集まり、安心して仲間と過ごすことのできる居場所づくりに努めます。



● **学校・家庭・地域の連携の推進**

【スクールロイヤー活用事業】

弁護士から法的なアドバイスを受け、いじめなどの学校問題を大きくなる前に解決できるようにします。



3

こども・子育てを応援する環境づくり

《こんなことに取り組みます》

しごと こそだ ちょうわ すいしん
●仕事と子育ての調和の推進

はたら
【ワーク・ライフ・バランスの働きかけ】

しごと かてい りょうほう
仕事と家庭の両方がうまく

いきように、企業や市民の

いしき たか とりくみ
意識を高める取組をしています。



しゃかいぜんたい あとお
●社会全体での後押し

いけん はんえい とりくみ しゅうちけいはつ
【こどもの意見を反映する取組の周知啓発】

いけん はんえい いしき
こどもの意見を反映することの意識を

たか かつどう いけん い かんきょう
高める活動や意見を言いやすい環境

せいび けんとう
の整備を検討します。



こそだ かんきょう せいび
●子育てしやすい環境の整備

じどうてあて いりょうひしきゆうじぎょう
【児童手当・こども医療費支給事業】

さい そだ ひと たい こそだ かか
18歳までのこどもを育てる人に対して子育てに係
るお金の支援をします。

かいさい
【あげおワールドフェアの開催】

がいこく くに し
外国のこどものことやその国のことを知ってもらうた

め、国際交流の機会を支援します。



4

さまざまな支援が必要なこども等の支援体制の充実

《こんなことに取り組みます》

しょうがい およ かてい しえん じゅうじつ
●障害のあるこども及び家庭への支援の充実

しょうがいじほいくじぎょう
【障害児保育事業】

しゅうだん せいかつ あそ なか こころ からだ はったつ せいかつ
集団の生活や遊びの中で心と体の発達や生活

しゅうかん み つ
習慣を身に付けられるようにします。

い かか どう しえん
●生きづらさを抱えるこども等の支援

じんけん ばん
【こどもの人権110番】

かか なや かいけつ
こどもが抱える悩みなどを解決するために、

でんわ ライン そうだん じっし
電話・メール・LINEでの相談を実施します。



じりつ ひつよう かていどう しえん
●自立が必要な家庭等への支援

【ルームここから】

ひきこもり・不登校など困難を抱える

こども・若者のための居場所を開設し
ます。



がいこくじんしみん かてい がいこく しえん
●外国人市民の家庭や外国につながるこどもへの支援

がいこくじんしみん かてい じょうほうていきょう
【外国人市民の家庭への情報提供】

がいこくじんしみん こそだ かてい ことば つか
外国人市民の子育て家庭に対してわかりやすい言葉を使

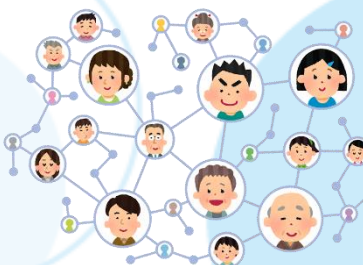
い、いろいろな情報を伝えます。

ちいきれんけいしえん
●地域連携支援

あげおしこ わかものしえんちいききょうざいかい れんけいきょうか
【上尾市子ども・若者支援地域協議会の連携強化】

ふとうこう もんだい かんけい ひと
不登校やひきこもりなどの問題に関係する人た

ちが連携し、効果的で円滑な支援をします。



けいかく すす かの 計画の進め方

あげおし けいかく けいかく
上尾市子ども計画を進めるために、5つの項目を立てて取り組んでいきます。

わかもの こそだ
子ども・若者や子育てをする人の視点に立った取り組みを進めます。

わかもの こそだ
子ども・若者、子育てにやさしい社会づくりのために意識改革を進めます。

かてい がっこう ちいき
家庭や学校、地域、企業などと協力して計画を進めていきます。

と く
取り組んだことを評価し、次に何をやる必要があるか考えます。

わかもの こえ
子どもや若者の声や考え方を聞き、今後のまちづくりに生かします。

あげおし よ
上尾市をより良いまちにしていくために

じぶん かんが
自分にできることを考えてみよう！

あげおし けいかく あげおし がんば
上尾市子ども計画のこと、上尾市に頑張してほしいこと、こんな取り組みがあったらうれしい！など
みなさんの意見や思いを募集します。

【みなさんの意見や思いの送り方】

①上尾市子ども計画について考えよう

このパンフレットを読んで、上尾市のこれからの子ども・子育てについて考えてみよう。内容が難しい人は、大人の人と一緒に考えよう。



②考えた意見を文章にまとめてみよう

パンフレットに書かれていることだけでなく、上尾市役所に頑張してほしいことなどもあれば一緒に文章にしよう。



③意見書に書いて提出しよう

市ホームページの回答フォームや意見書に書いて市役所に提出しよう。意見書は子ども支援課、情報公開コーナー、各支所・出張所・公民館にあるよ。



みなさんから出された意見や思いは、まとめて市ホームページで公表します。

【お問い合わせ先】上尾市子ども未来部子ども支援課

住所 〒362-8501上尾市本町三丁目1番1号

電話 048-783-4962 ファクス 048-774-5342

メールアドレス s172000@city.ageo.lg.jp

上尾市子ども計画ホームページ

<https://www.city.ageo.lg.jp/page/381632.html>



回答フォームはこちら