

令和6年

上尾市教育委員会9月定例会
報告事項

報 告 名

(教育総務部 新しい学校づくり推進室・学校教育部 指導課)

報告事項 1	令和 6 年度民間スイミングスクールを活用した水泳授業モデル事業におけるアンケート調査の速報 (1 学期実施校分) について -----	1
--------	--	---

(教育総務部 生涯学習課)

報告事項 2	令和 6 年度上尾市立公民館年間事業計画及び令和 5 年度上尾市立公民館事業の状況及び事業評価について -----	2
--------	---	---

(学校教育部 学務課)

報告事項 3	令和 6 年 6 月 時間外在校等時間の状況について -----	3
--------	----------------------------------	---

(学校教育部 指導課)

報告事項 4	令和 6 年度第 1 回生徒指導に関する調査結果について -----	5
--------	------------------------------------	---

(学校教育部 指導課)

報告事項 5	令和 6 年 8 月 いじめに関する状況について -----	8
--------	--------------------------------	---

(学校教育部 学校保健課)

報告事項 6	令和 6 年学校給食に関する保護者アンケート調査結果について -----	11
--------	--------------------------------------	----

(学校教育部 指導課)

報告事項 7	いじめ重大事態調査報告書について -----	12
--------	------------------------	----

令和6年上尾市教育委員会9月定例会 報告事項1

所属名 **教育総務部 新しい学校づくり推進室・学校教育部 指導課**

件 名

令和6年度民間スイミングスクールを活用した水泳授業モデル事業におけるアンケート調査の速報（1学期実施校分）について

内 容 説 明

令和6年度の1学期に民間スイミングスクールを活用した水泳授業モデル事業を実施した下記学校において、児童生徒、保護者、教職員にアンケート調査を行いましたので、その速報について報告します。

記

モデル校	実施場所	期間
原市小学校 児童数：580人	ウイングスイミングスクール上尾校（株式会社ウイング）	令和6年5月7日から 令和6年7月16日まで
平方東小学校 児童数：358人	上尾スウィンスイミングスクール （株式会社上尾スイミングスクール）	令和6年5月10日から 令和6年7月12日まで
上平北小学校 児童数：233人	コナミスポーツクラブ北上尾 （コナミスポーツ株式会社）	令和6年5月8日から 令和6年7月10日まで
瓦葺中学校 生徒数：313人	スウィン大教スイミングスクール大宮東 （株式会社大宮教育センター）	令和6年5月14日から 令和6年7月9日まで

添付資料

添付資料

有 ・ 無

令和6年度民間スイミングスクールを活用した水泳授業モデル事業アンケート調査速報【別冊】

令和6年上尾市教育委員会9月定例会 報告事項2

所属名 教育総務部 生涯学習課

件 名

令和6年度上尾市立公民館年間事業計画及び令和5年度上尾市立公民館事業の状況及び事業評価について

内 容 説 明

上尾市立公民館管理規則第17条第1項の規定により、令和6年度における上尾市立公民館年間事業計画について、別紙のとおり報告します。

また、上尾市立公民館管理規則第17条第2項の規定により、令和5年度における上尾市立公民館事業の状況及び事業評価について、別紙のとおり報告します。

添付資料

添付資料名

有 ・ 無

令和6年度公民館年間事業計画【別冊】
令和5年度公民館事業状況及び公民館事業評価【別冊】

令和6年上尾市教育委員会9月定例会 報告事項3

所属名 学校教育部 学務課

件 名

令和6年6月 時間外在校等時間の状況について

内 容 説 明

令和6年6月 時間外在校等時間の状況について、別紙のとおり報告します。

添付資料

添付資料名

有 ・ 無

令和6年6月 時間外在校等時間の状況について【4ページ】

令和6年6月 時間外在校等時間の状況について

1 対象校

市内小・中学校（向原分校・分教室を含む）

2 対象者

常勤教職員（校長、教頭、主幹教諭、教諭、助教諭、養護教諭、栄養教諭、講師、事務職員、学校栄養職員）

※ 調査対象期間の全期間を在職し、かつ勤務実績のあった教職員。

※ 県費負担教職員に限る。

※ 再任用（フルタイム）、臨時的任用教職員、任期付教職員を含む。

3 状況

（1） 小学校

		45 h 超		80 h 超	
	対象人数	人数	割合	人数	割合
令和6年度	601人	204人	33.9%	3人	0.5%
令和5年度	582人	304人	52.2%	14人	2.4%

（2） 中学校

		45 h 超		80 h 超	
	対象人数	人数	割合	人数	割合
令和6年度	353人	204人	57.8%	24人	6.8%
令和5年度	353人	221人	62.6%	61人	17.3%

令和6年上尾市教育委員会9月定例会 報告事項4

所属名 学校教育部 指導課

件 名

令和6年度第1回生徒指導に関する調査結果について

内 容 説 明

令和6年度第1回生徒指導に関する調査結果について、別紙のとおり報告します。

添付資料	添付資料名
<input checked="" type="checkbox"/> 有 ・ 無	令和6年度第1回生徒指導に関する調査結果【6ページ・7ページ】

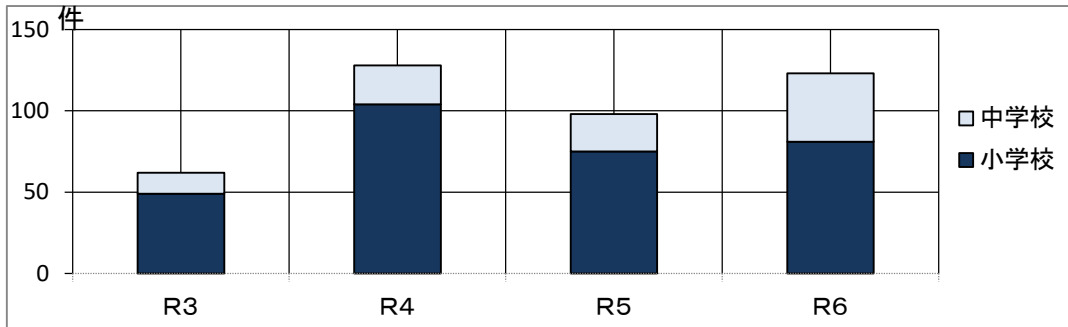
令和6年度第1回生徒指導に関する調査結果

1 暴力行為・いじめ・30日以上長期欠席者の状況

〈暴力行為〉

暴力行為発生件数（同期における比較）

	令和3年度	令和4年度	令和5年度	令和6年度	前年同期との増減
小学校	49	104	75	81	+6
中学校	13	24	23	42	+19
合計	62	128	98	123	+25

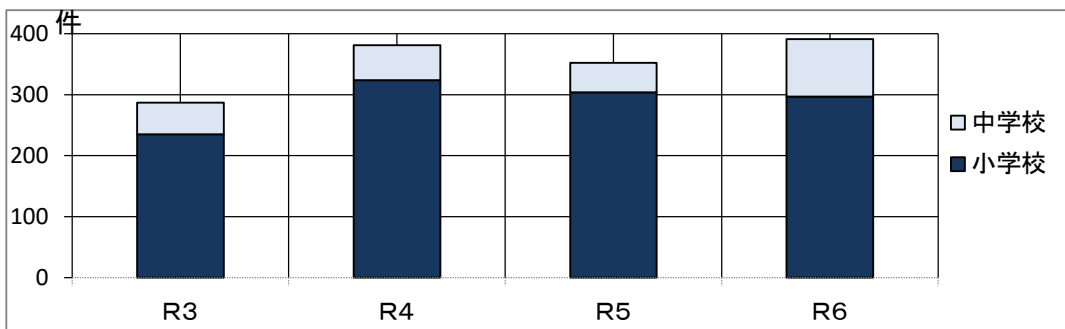


- (1) 令和3年度より暴力行為を積極的に認知するように各上尾市立小・中学校長に依頼している。発生認知件数は前年度と比べて増加している。
- (2) 暴力行為の詳細は、対教師暴力（小4件 中0件）、生徒間暴力（小74件 中38件）、器物損壊（小3件 中4件）である。

〈いじめ〉

いじめ認知件数（同期における比較）

	令和3年度	令和4年度	令和5年度	令和6年度	前年同期との増減
小学校	235	324	304	297	-7
中学校	52	57	48	94	+46
合計	287	381	352	391	+39

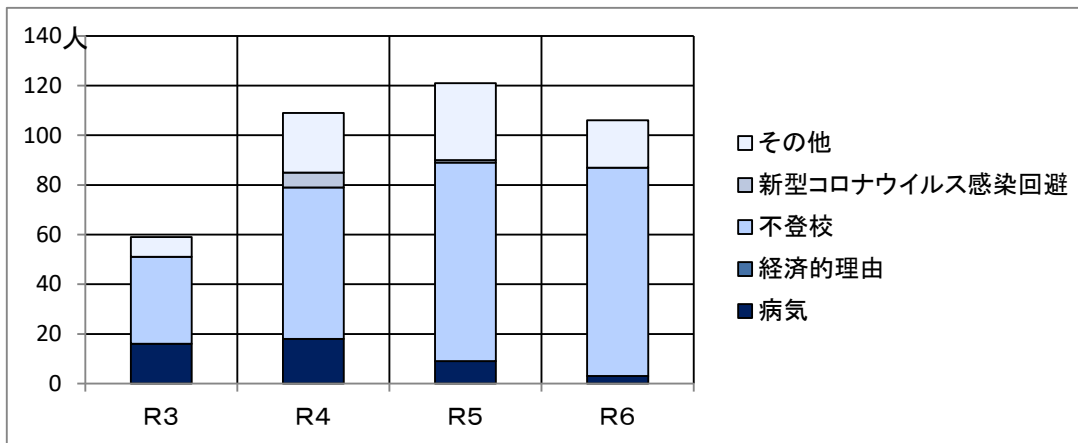


認知件数は昨年同期と比較して小学校は減少し、中学校は増加した。令和3年度より、いじめ認知をより積極的に認知するよう、各上尾市立小・中学校長に依頼している。

〈30日以上長期欠席者数〉

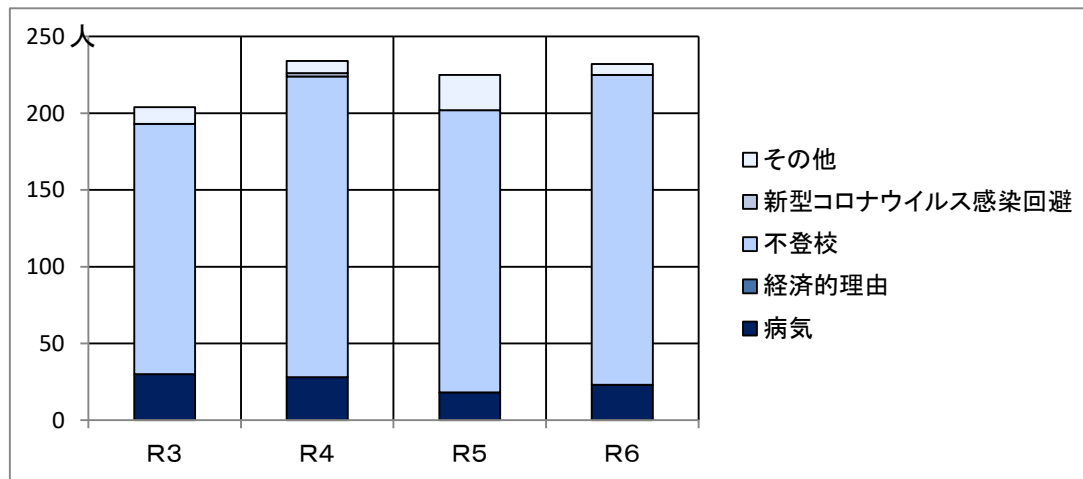
小学校（同期における比較）

	令和3年度	令和4年度	令和5年度	令和6年度	前年同期との増減
病気	16	18	9	3	-6
経済的理由	0	0	0	0	±0
不登校	35	61	80	84	+4
新型コロナウイルス感染回避		6	1		
その他	8	24	31	19	-12
合計	59	109	121	106	-15



中学校（同期における比較）

	令和3年度	令和4年度	令和5年度	令和6年度	前年同期との増減
病気	30	28	18	23	+5
経済的理由	0	0	0	0	±0
不登校	163	196	184	202	+18
新型コロナウイルス感染回避		2	0		
その他	11	8	23	7	-16
合計	204	234	225	232	+7



- (1) 30日以上長期欠席の理由で最も多いのは小学校、中学校共に不登校である。小学校においては、不登校が増加した。
- (2) 30日以上長期欠席者数は、小学校で15名減少し、中学校で7名増加した。

令和6年上尾市教育委員会9月定例会 報告事項5

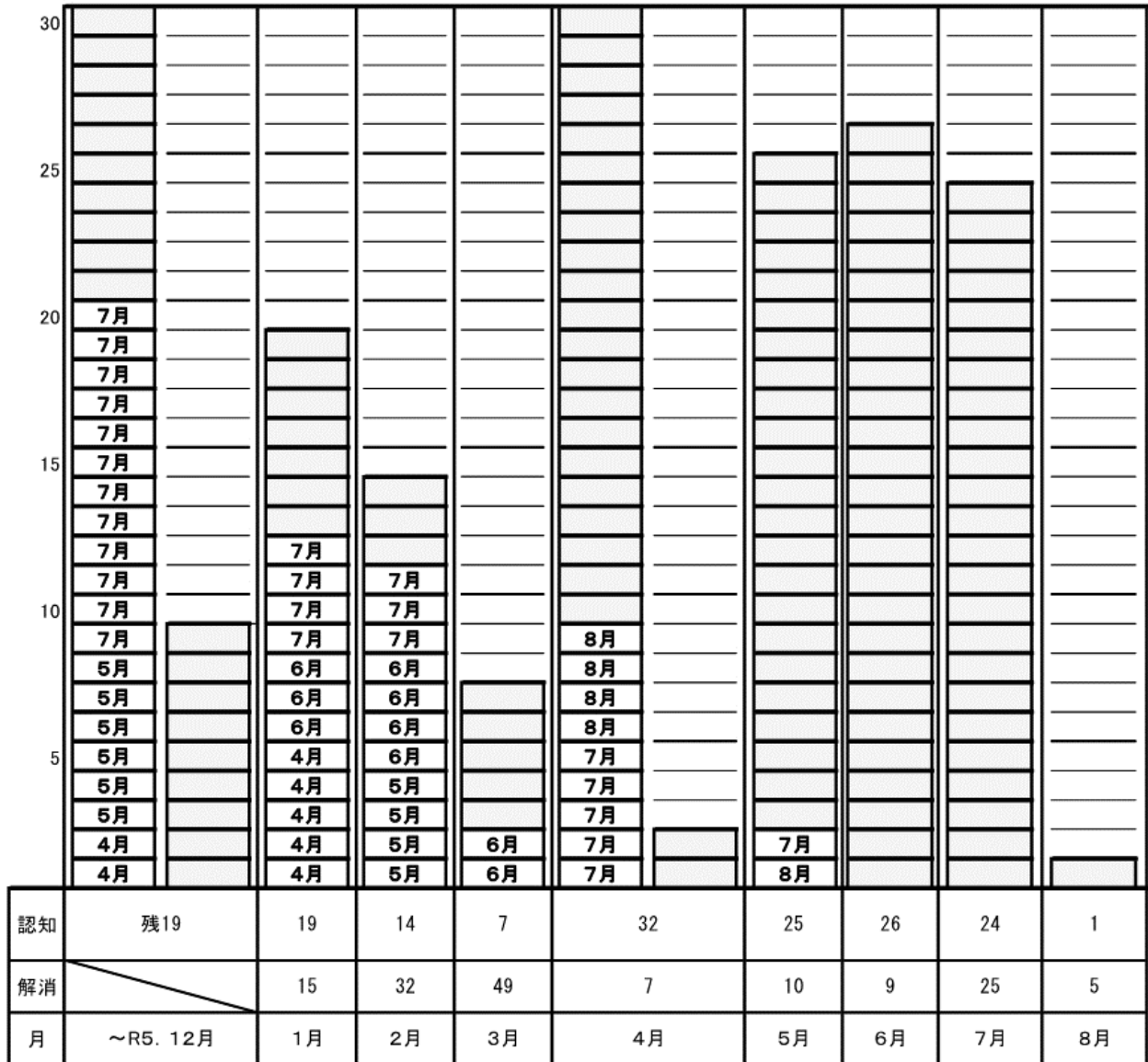
所属名 学校教育部 指導課

件 名 令和6年8月 いじめに関する状況について	
内 容 説 明 令和6年8月 いじめに関する状況について、別紙のとおり報告します。	
添付資料	添付資料名
<input checked="" type="checkbox"/> 有 ・ 無	令和6年8月 いじめに関する状況【8ページ・9ページ】

令和6年8月 いじめに関する状況

【中学校】

令和6年9月1日現在



認知
 解消

・令和5年12月までのものは左側にまとめて示している。

令和6年8月
 ・8月認知 1件
 ・8月解消 5件

解消に向けて取組中
 令和4年度以前 5件
 令和5年度 33件
 令和6年度 96件
 (※8月認知分は含まず)

令和6年上尾市教育委員会9月定例会 報告事項6

所属名 学校教育部 学校保健課

件 名

令和6年学校給食に関する保護者アンケート調査結果について

内 容 説 明

今後の学校給食について検討するため、保護者を対象としたアンケート調査を実施しましたので、その結果を報告いたします。

令和6年学校給食に関する保護者アンケート調査

- 1 アンケート調査期間 令和6年7月2日から7月15日まで
- 2 対象者 市内全小・中学校の保護者
- 3 送付件数 13,357件
- 4 回答件数 10,512件
- 5 回 答 率 78.70%

添付資料

添付資料名

有 ・ 無

令和6年学校給食に関する保護者アンケート調査結果【別冊】

12ページ 非公開