

color

上尾市立芝川小学校
第2学年 学年だより
令和6年8月26日(月)



芝川小 HP

QR をタップ

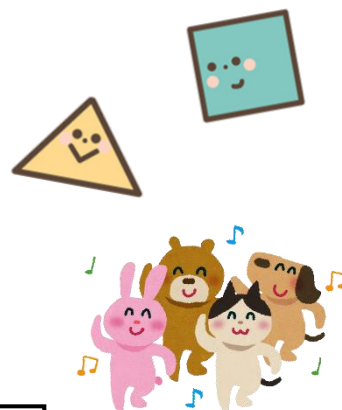
2学期スタート!!

長かった夏休みも終わり、今日から2学期がスタートしました。元気な子供たちの声が戻ってきました。

2学期は1年間の中で最も長い学期です。低学年のゴールまでの折り返して、中学年への助走が始まります。一人一人が目標をもち、様々な経験からたくさんのことを学び、仲間とかけがえのない時間を過ごせるよう担任一同努めて参ります。今学期もどうぞよろしくお願いいたします。

8・9月の学習予定

- 国語**: 雨のうた・ことばでみちあない・みの回りのものを読もう・
書いたら見直そう・かん字のひろば②・どうぶつ園のじゅうい・
かたかなのひろば・ことばあそびをしよう
- 算数**: 計算のしかたをくふうしよう・ひっ算のしかたを考えよう
さんかくやしかくの形をしらべよう
- 生活**: うごくうごくわたしのおもちゃ
- 音楽**: リズムをかさねて楽しもう
- 図工**: こんにちは、おぎゆたん・どうぶつさんといっしょに・
いろいろもよう
- 体育**: マットを使った運動遊び・表現リズム遊び
- 英語**: 野菜を買いに行こう



今月の『国/算』は算数です。

お知らせとお願い

●授業変更について

2学期からは、各クラス担任が生活科、図工、音楽を指導します。

●8月27日(火)の持ち物について

月曜セット、借りている本(3冊)、国語、算数 ※給食は、8月28日(水)から始まります。

●教科書について

9月2日(月)に国語と算数の教科書「下」を配布します。ご記名をお願いします。「下」の教科書を使う開始の時は、連絡帳を通してお知らせします。それまでは、児童が「上」の教科書と間違えないように保管しておいてください。落丁などがありましたら、すぐにお申し出ください。

●10月1日(火)の校外学習について

北本自然観察公園にバスで行きます。(雨天決行) 弁当と水筒(ひも付き)の用意をお願いします。当

日の服装は、長袖・長ズボン(濃い色は避ける・足首までかくれる長さ)、履き慣れた靴、赤白帽子です。また、雨が降った場合は、レインコートを着て長靴をはいて活動しますので、用意しておいてください。よろしくお願いいたします。詳細は、後日連絡いたします。

●国語と算数のノートについて

国語や算数ノートが終わりましたら、2冊目の準備をお願いいたします。同じマスのノートを用意してください。国語ノートは、12マス十字リーダー入りで、算数ノートは、17マス十字リーダー入りです。